

Informatieavond Dijkversterking Well

1 februari 2017



waterschap
limburg

Twee gezichten van de Maas



Twee gezichten van de Maas

Grotestraat, Well (1993)



Werken aan hoogwaterbescherming

- 1994-1995: Commissie Boertien
- 1995/1996: Aanleg Maaskades
- 1995: Maaswerken
- 2005: Maaskades in de wet
- 2010: Waterkeringen afgekeurd
- 2017: Vaststellen nieuwe norm



Waterkering Well

Dijkring Well voldoet niet aan de wettelijke norm:

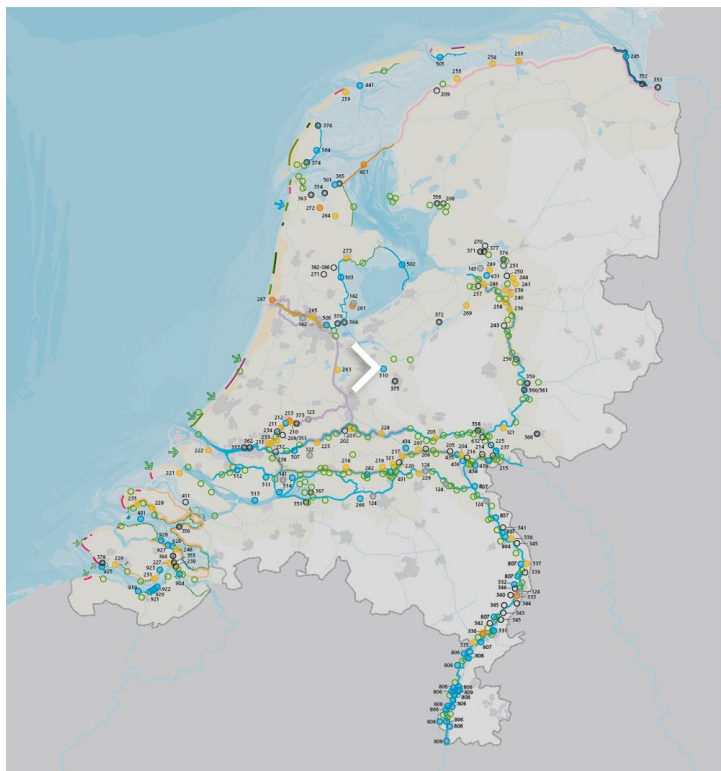
- niet hoog genoeg
- niet sterk genoeg



Klimaatverandering



Hoogwaterbescherming in Nederland



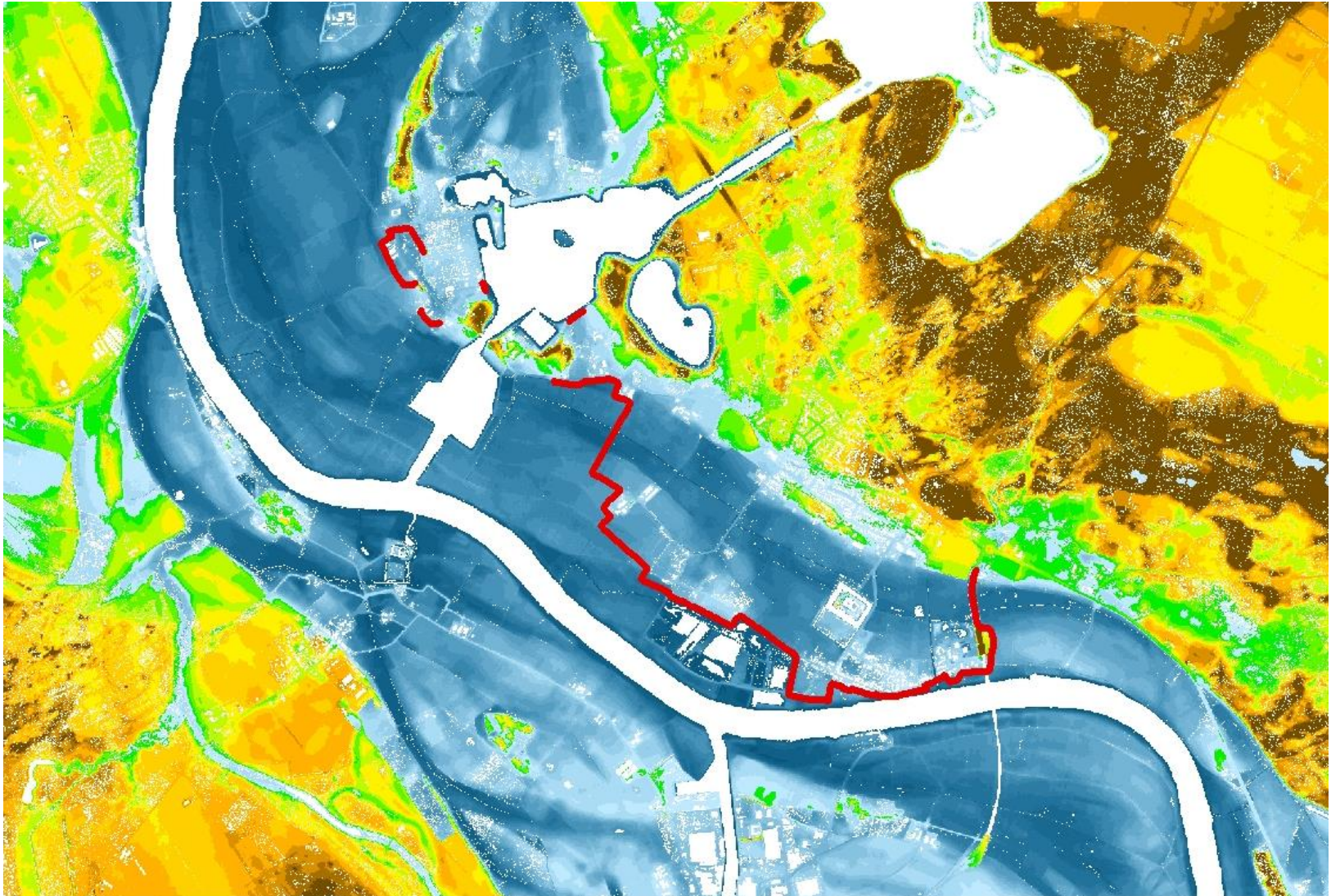
Deltaprogramma:

- Landelijk programma
- Waterveiligheid en zoetwatervoorziening
- Lange termijn
- Rivierverruiming

Hoogwaterbeschermingsprogramma:

- Korte termijn
- Dijkversterking

Noodzaak dijkversterking Well



Well:

korte en lange termijn komen samen

- Dijkversterking en ruimte voor de rivier zijn hier allebei nodig
- Oktober 2016: besluit Minister van Infrastructuur & Milieu om dijkverlegging in samenhang met dijkversterking te verkennen

Dijkversterkingen WL

- Meerdere projecten
- HWBP: Programmatische aanpak
14 dijkringen
 - dijkversterkingen
 - dijkverlegging
- Waterveiligheid en ruimtelijke kwaliteit
- Vroegtijdige betrokkenheid omgeving



Aanpak

VERKENNINGSFASE – 2016/2017

- **Inventariseren, mogelijke oplossingsrichtingen**
- Start (veld)onderzoeken
- Vaststellen voorkeursalternatief

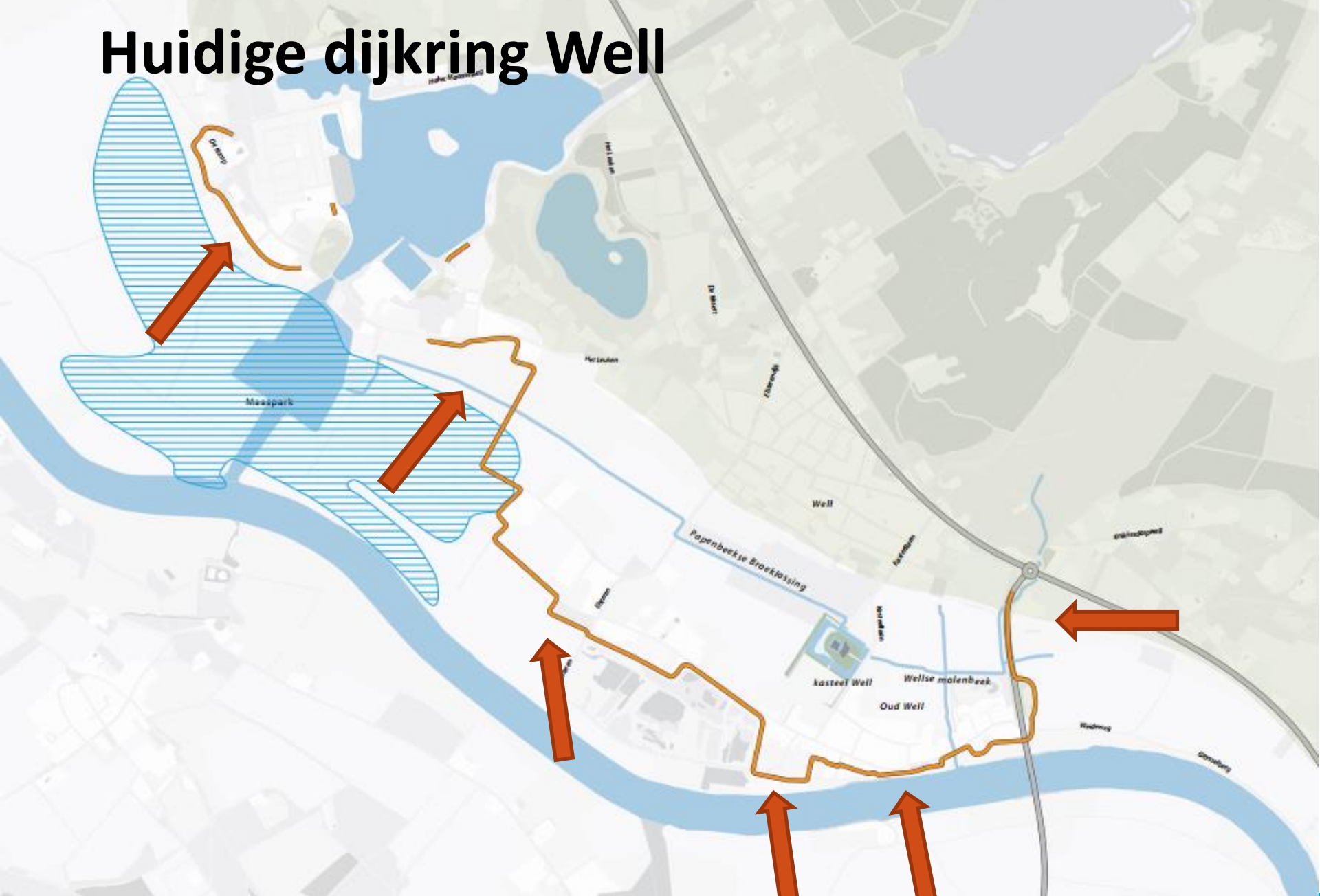


PLANUITWERKINGSFASE – 2017/2018

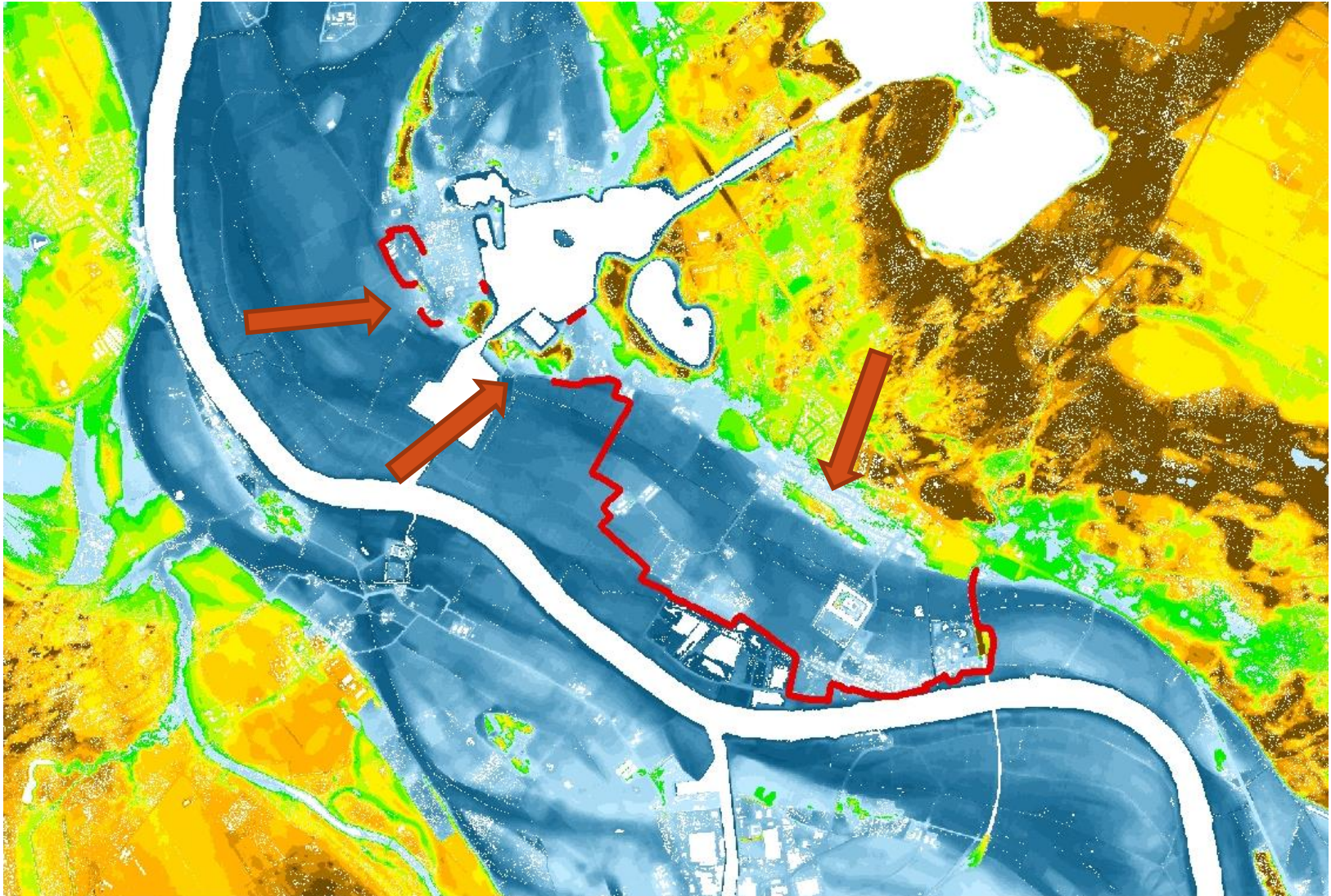
- Uitwerken voorkeursalternatief
- Procedure, zienswijze
- Start grondverwerving
- Start aanbesteding

REALISATIEFASE – vanaf 2019

Huidige dijkkring Well

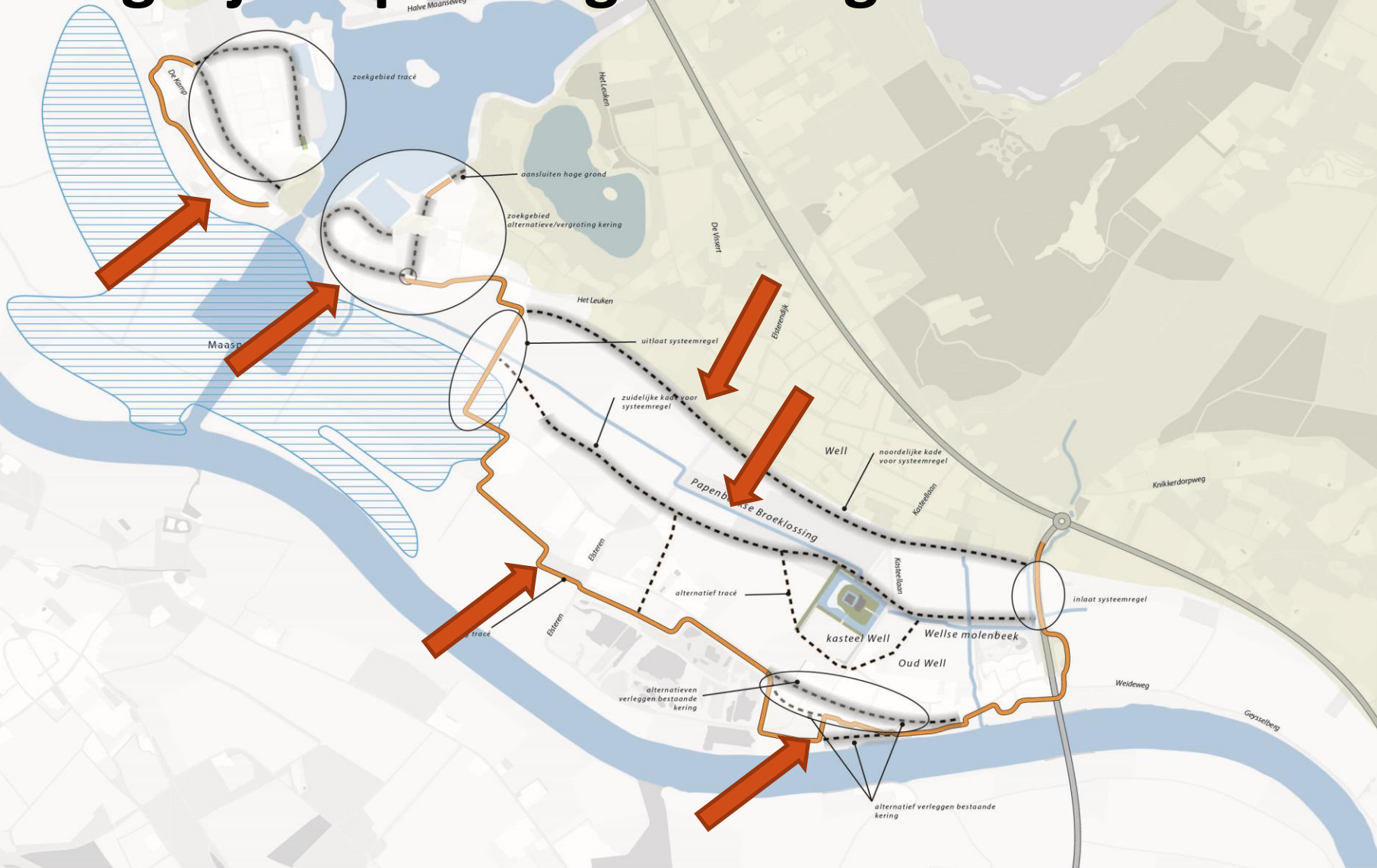


Hoogtekaart Well



hoge gronden zijn indicatief aangeven, er is vanuit GIS meer informatie nodig om deze exact in te tekenen

Mogelijke oplossingsrichtingen Well



Mogelijke oplossingsrichtingen Well



Technische oplossingsrichtingen



Vervolg



Meer informatie

- één loket voor al uw vragen over dijkversterkingen
 - dijkversterking@waterschaplimburg.nl
 - 077 - 38 91 111
- Nieuwsbrieven
- Website www.waterschaplimburg.nl en www.bergen.nl
- Social media Waterschap Limburg en gemeente Bergen
- Voor nu: de themamarkt
 - dijktraject Well
 - techniek
 - vooronderzoek, bijv. archeologie
 - proces en meedenken en -praten
 - veiligheid en dijkwachten