

Welkom Lottum!

Informatieavond verkenning Vierwaarden
17 mei 2023

Gebiedsgericht en samen aan de slag



provincie limburg



Ministerie van Infrastructuur
en Waterstaat



Rijkswaterstaat
Ministerie van Infrastructuur en Waterstaat

Welkomstwoord

- **Eric Beurskens** (wethouder Horst aan de Maas)
- **Jos Teeuwen** (bestuurder Waterschap Limburg)



Introductie project

Amanda Schuitemaker

Projectmanager

Programma Informatieavond Vierwaarden

19:00 - 20:30 uur

- Opening en welkomstwoord
- Introductie project
- Aanpak van de opgaven: keuzes maken
- Participatie en communicatie
- Afsluiting

20:30 uur: Napraten



Wij werken samen aan Vierwaarden



Ministerie van Infrastructuur
en Waterstaat



Rijkswaterstaat
Ministerie van Infrastructuur en Waterstaat



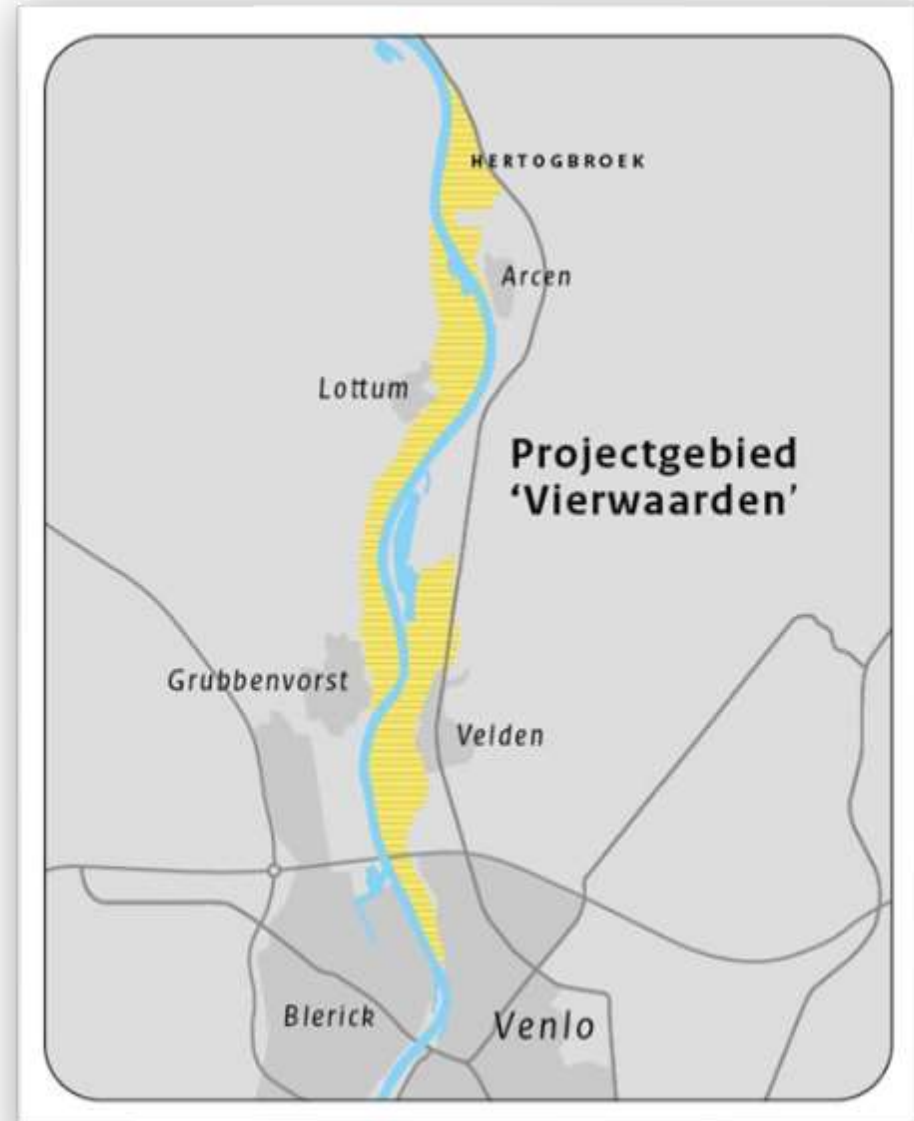
gemeente
**horst
aan de
maas**



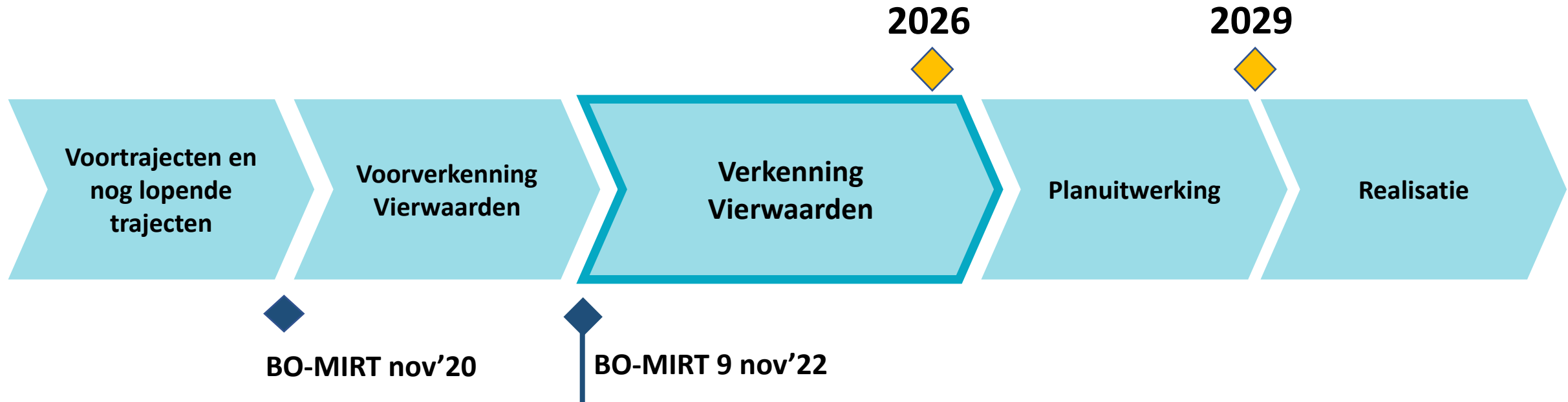
provincie limburg



Wat is ons projectgebied?



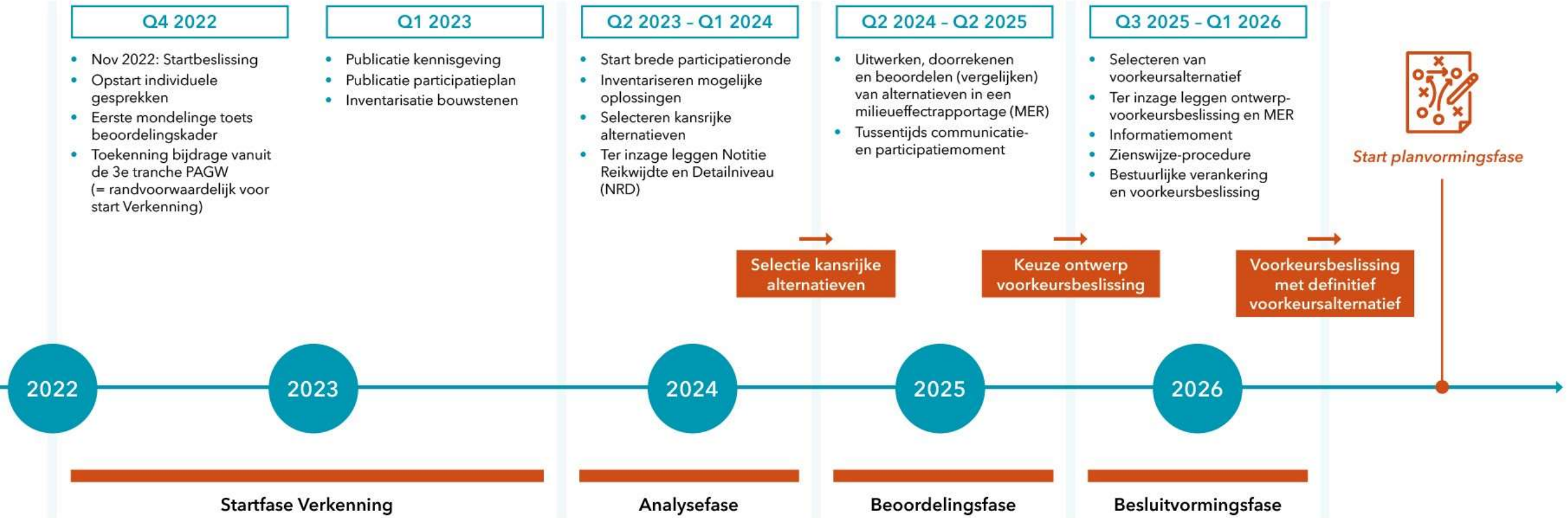
Waar staan we in het proces?



Startbeslissing genomen

- Door Minister Infrastructuur en Water, na positief advies BO Vierwaarden
- Dijkversterking, rivierverruiming & ruimtelijke ontwikkeling en ruimtelijke kwaliteit
- Gezamenlijk, ieder betaalt mee

Planning project

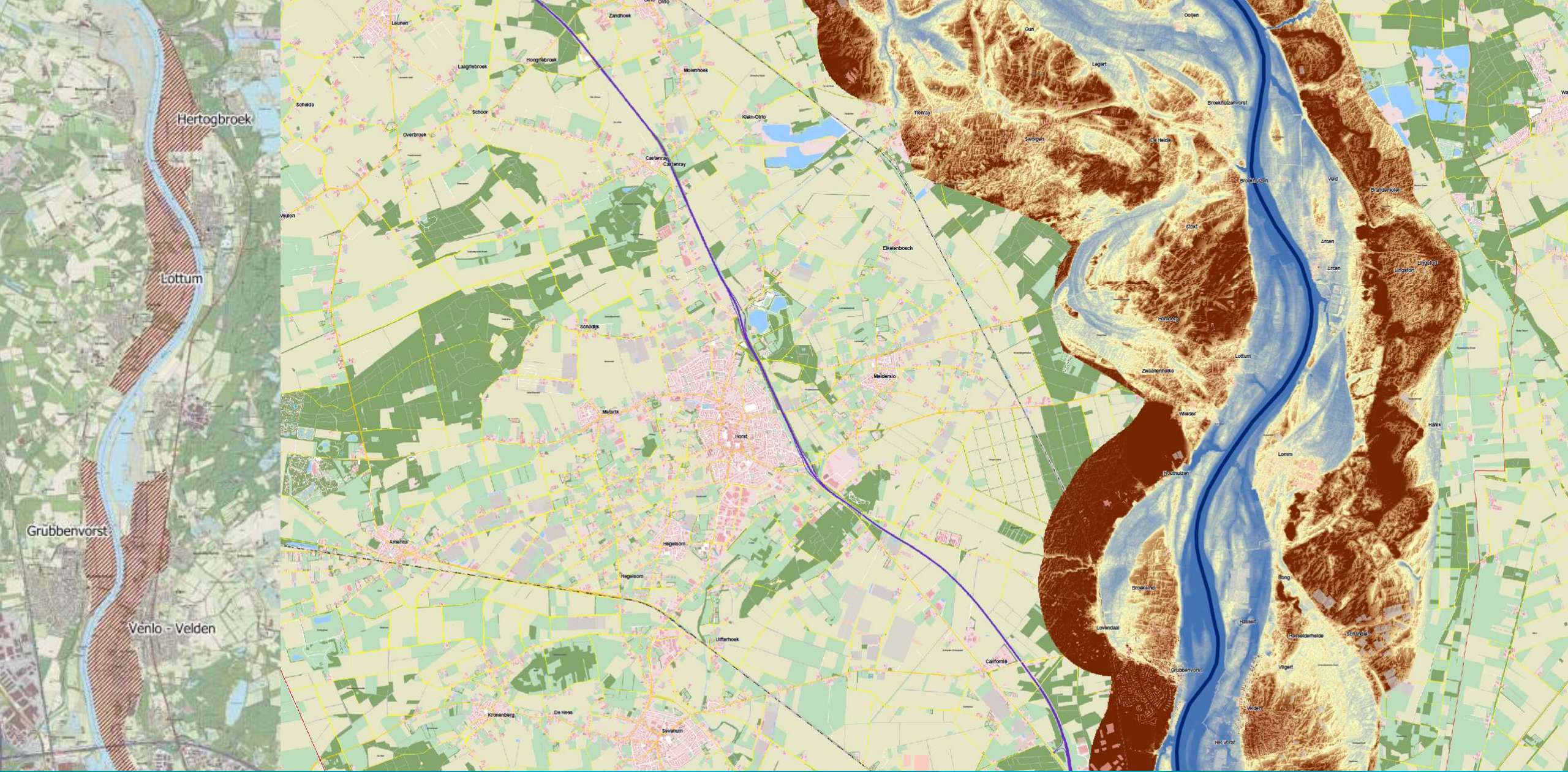




Aanpak van de opgaven: keuzes maken

Keesjan van den Herik

Gebiedsregisseur



LANDSCHAP VAN MAASTERRASSEN EN OUDE GEULEN



‘DE ONBEDIJKTE MAAS’; MAASTERRASSEN BODEN NATUURLIJKE BESCHERMING,



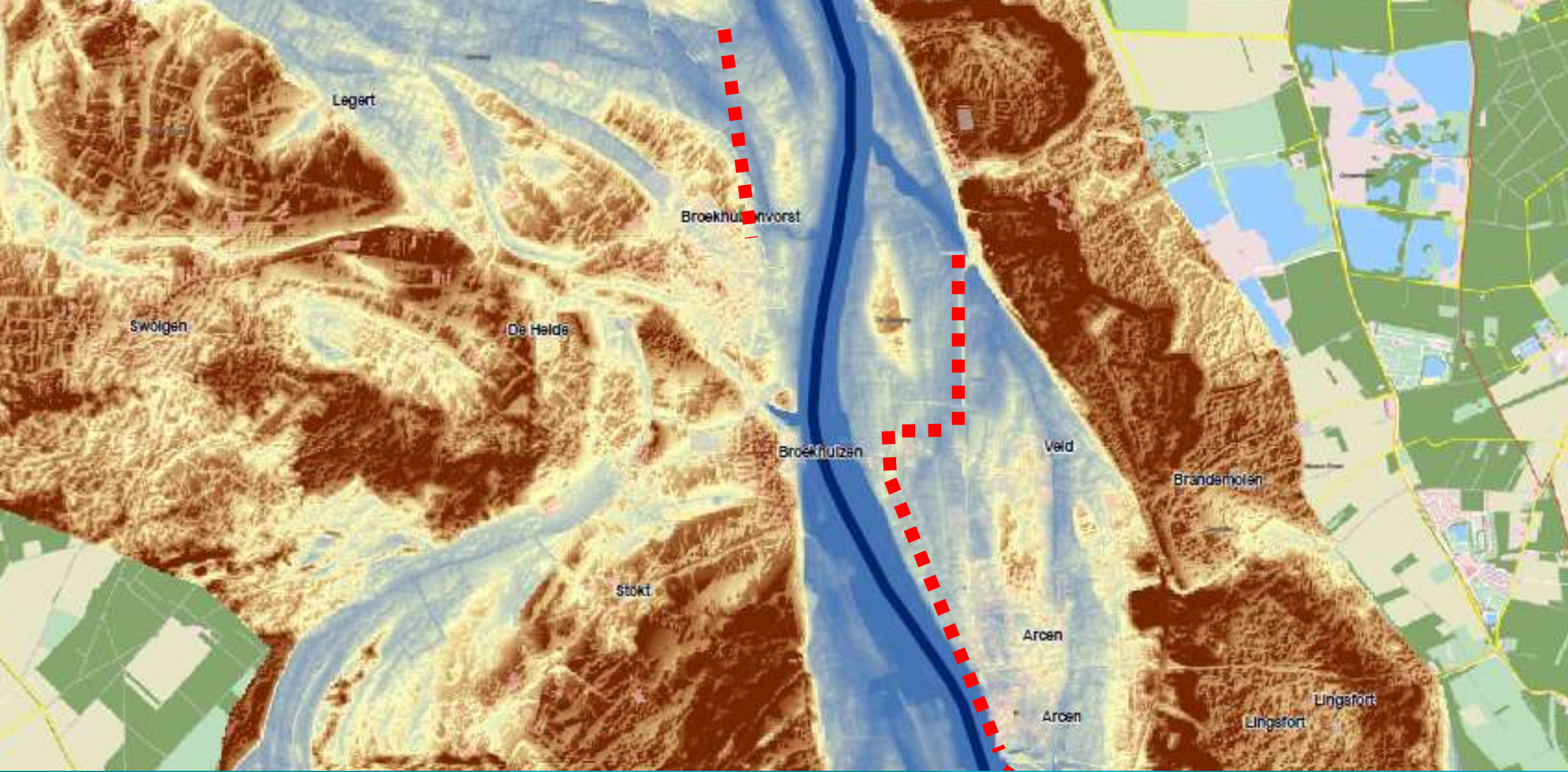
1993 & 1995 GROTE SCHADE EN NOODKADES



TRACÉ'S HAASTWERK

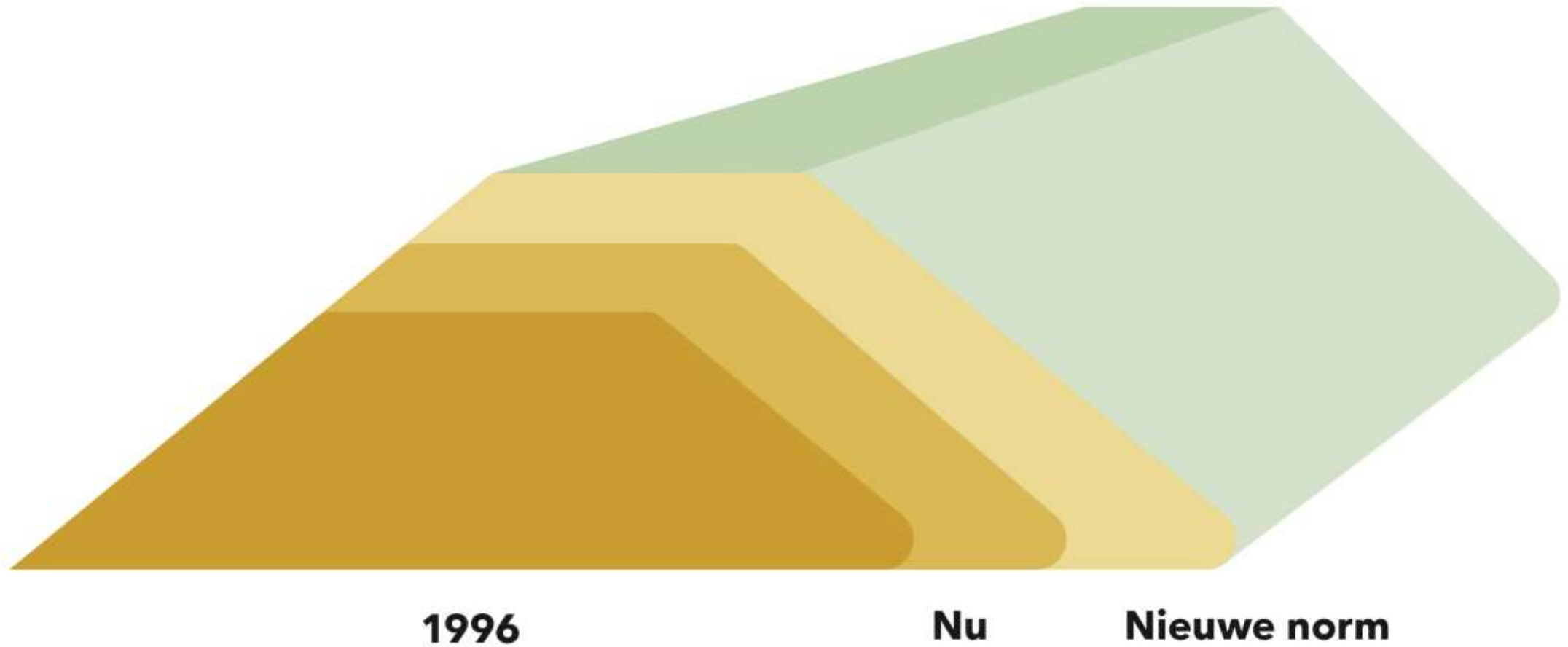


STERKTE EN HOOGTE VOLDOEN NIET

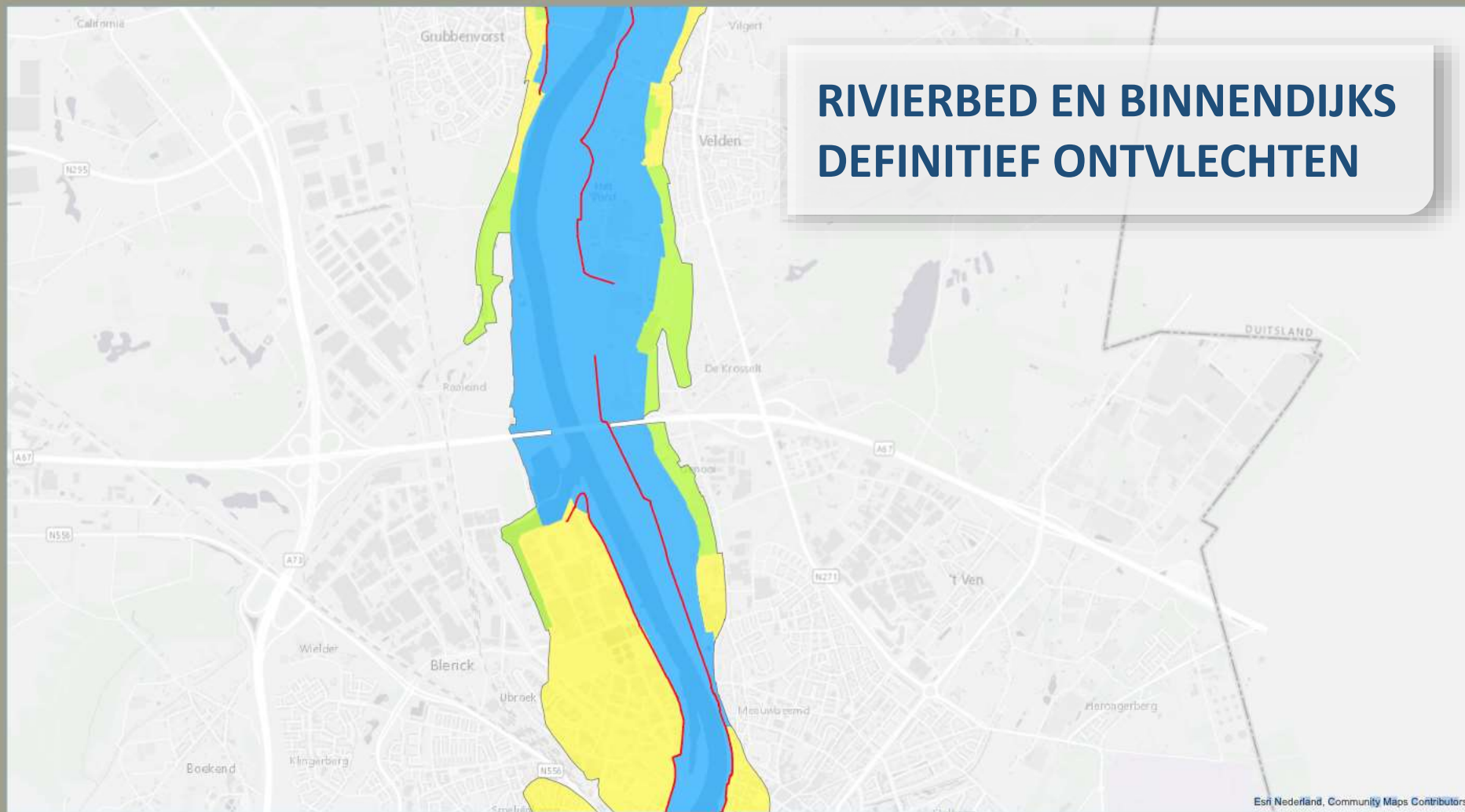


BEDIJING TEN KOSTE VAN RUIMTE VOOR DE MAAS

Nieuwe norm = niet overstroombare dijk



RIVIERBED EN BINNENDIJKS DEFINITIEF ONTVLECHTEN



Kaarten bij Beleidsregels Grote Rivieren

Deze bijlage behoort bij de
Beleidsregels Grote Rivieren

Mij bekend,

Minister van Infrastructuur en Waterstaat



Ministerie van Infrastructuur
en Waterstaat

Geldig met ingang van 1 juli 2020

Legenda

- Gedeelte van het rivierbed waar §6 van Hoofdstuk 6 van het Waterbesluit niet van toepassing is (artikel 6.16 van het Waterbesluit)
- Stroomvoerend regime
- Bergend regime
- Lijn hoogwaterkerende gronden en kades Limburg

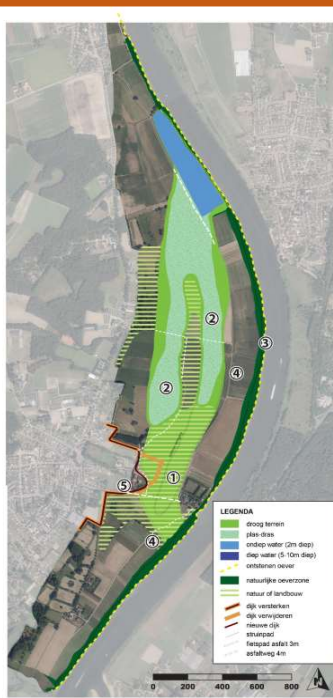
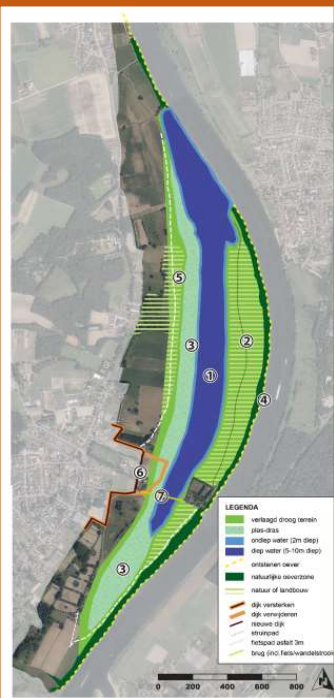
Kaartblad 016 Maas 16

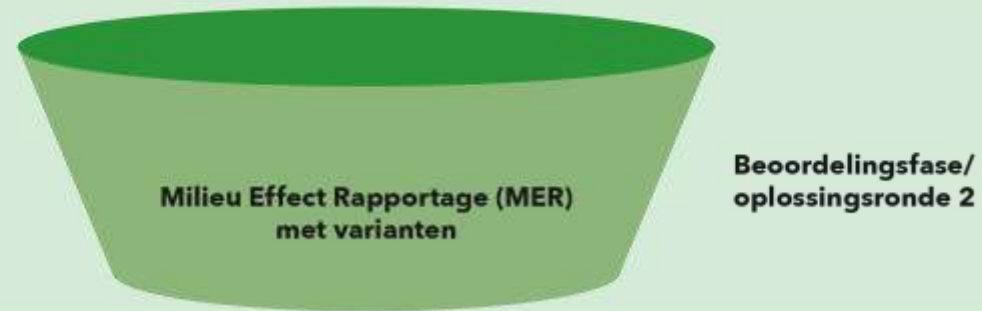
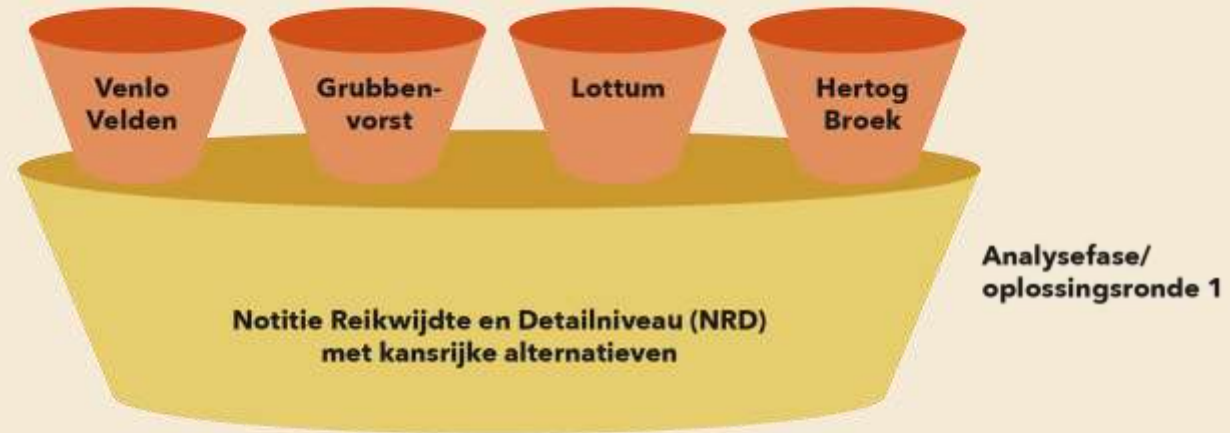













Het project Vierwaarden heeft meerdere doelen

- Dijkversterking
 - Ruimte voor de Maas
 - Natuur
 - Ruimtelijke ontwikkeling
 - Ruimtelijke kwaliteit
- 

Doel	Toelichting
DIJKVERSTERKING	Minimaal Venlo-Noord en Velden versterkt
RUIMTE VOOR DE MAAS	Minimaal 20 hectare rivierbed behouden en minimaal 5 cm waterstanddaling
NATUUR	Stapsteen tussen Grensmaas en Gelderse Poort
RUIMTELIJKE ONTWIKKELING	Jachthaven, recreatie, ...
RUIMTELIJKE KWALITEIT	Vier leidende principes

Ontwikkeldkader Weerden Horst aan de Maas

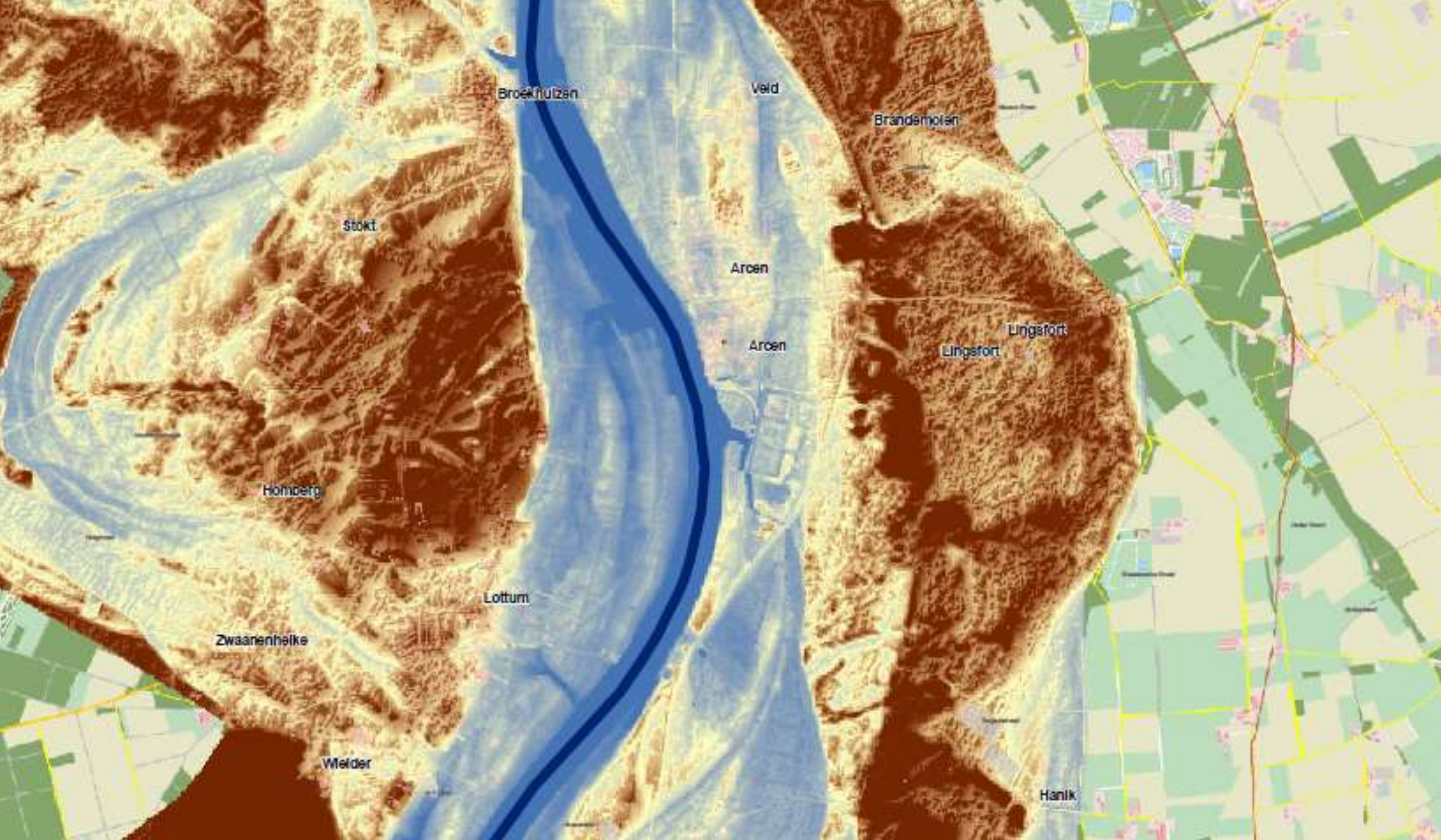
- **Principe 1:** volg het DNA van het terrassenlandschap
- **Principe 2:** draag bij aan vitale dorpskernen en een aantrekkelijk vestigingsklimaat
- **Principe 3:** verbind en versterk het netwerk van wandel- en fietsroutes, horeca en bijzondere plekken
- **Principe 4:** bied plaats voor gezonde voedselproductie met biodiversiteit en belevingswaarde

Principe 1

Volg het DNA van het terrassenlandschap

- Ingrepen passen qua maat en schaal bij het Maasterrassenlandschap, volgend uit het karakteristieke lokale geulenpatroon
- Geen kunstmatig gevormde geulen of geulen groter en dieper dan voor de rivierkundige opgave noodzakelijk
- Ongehinderde toestroom van grondwater; geulomvang en -diepte bepaald door benutten grondwater ten behoeve van natuurontwikkeling
- Afwerking water- en landbodems ten behoeve van succesvolle ecologische ontwikkeling en een beperkte beheeropgave





Broekhuizen

Veld

Brandmolen

Stokt

Arcen

Lingsfort

Arcen

Lingsfort

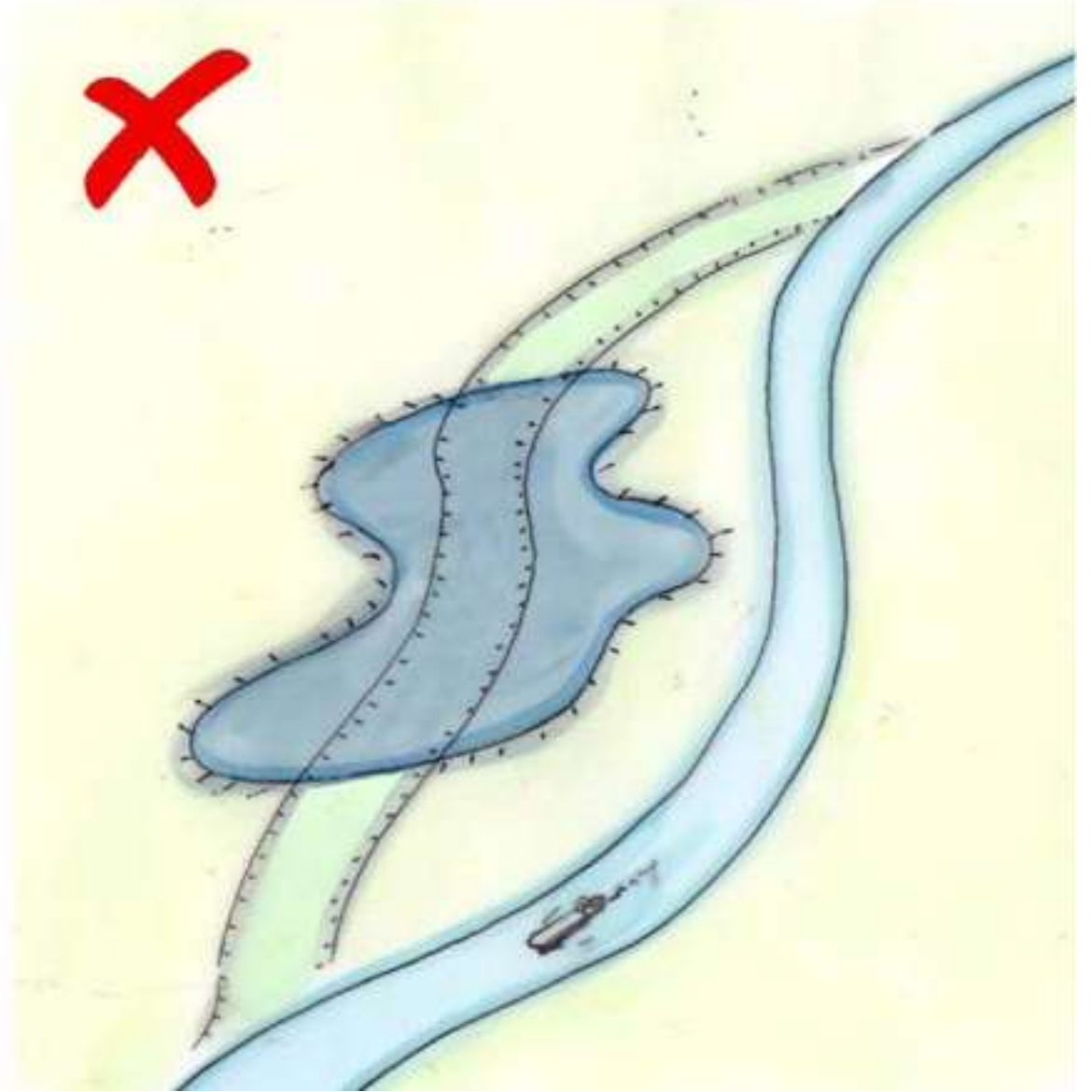
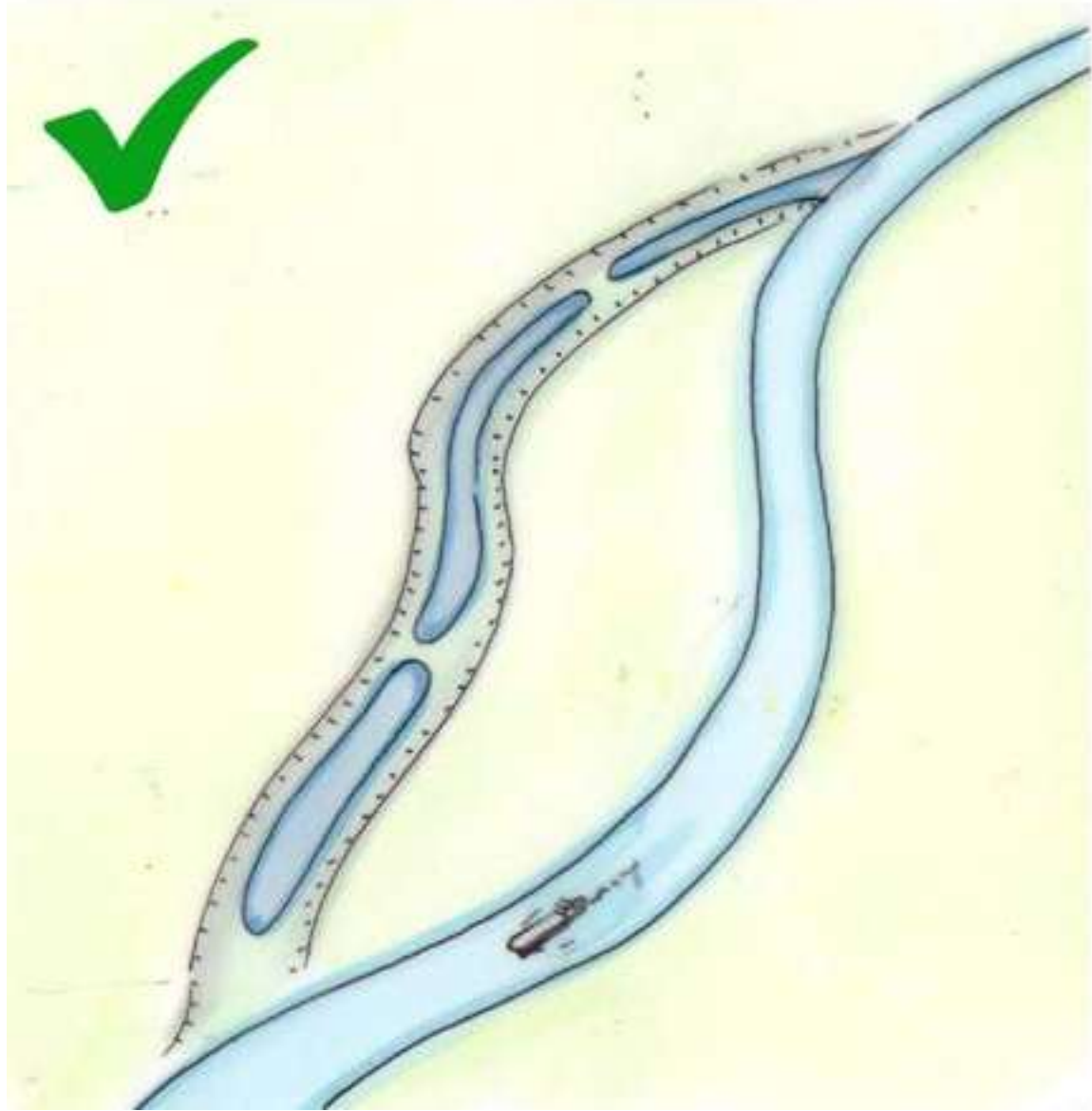
Homberg

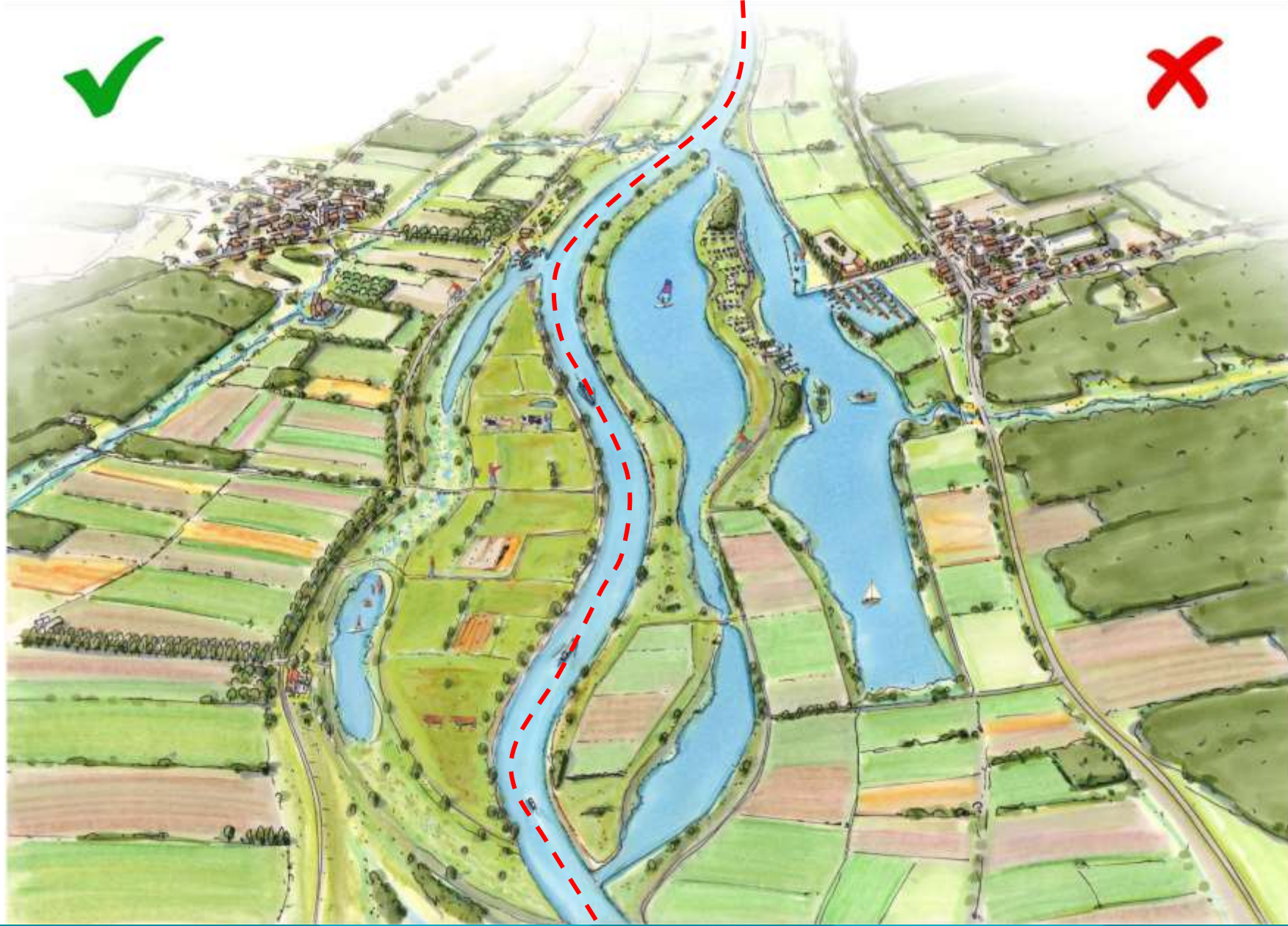
Lottum

Zwaanenheike

Weider

Hanik





C. realisatie van een kwelgeul (systeemeigen) met een lokale dekgrondberging 'op het droge' en zandige afwerking



Principe 2

Draag bij aan vitale dorpskernen en een aantrekkelijk vestigingsklimaat

- Verbond tussen dorp en rivier versterken
- Uitnodigende inrichting voor rondwandeling door kleinschalige en interessante 'bestemmingen' (niet geforceerd door bouwen aan de Maas of waterplas)
- Ingrepen en ontwikkelingen leiden tot meer 'loop' in het dorp van fietsers en wandelaars, horeca of andere initiatieven vormen geen concurrentie met aanbod in de dorpskern
- Verbeteringen aanzicht en uitzicht eerste schil woningen en gebouwen
- Korte aanlegtijd van maatregelen en 'tijdens de verbouwing geopend'



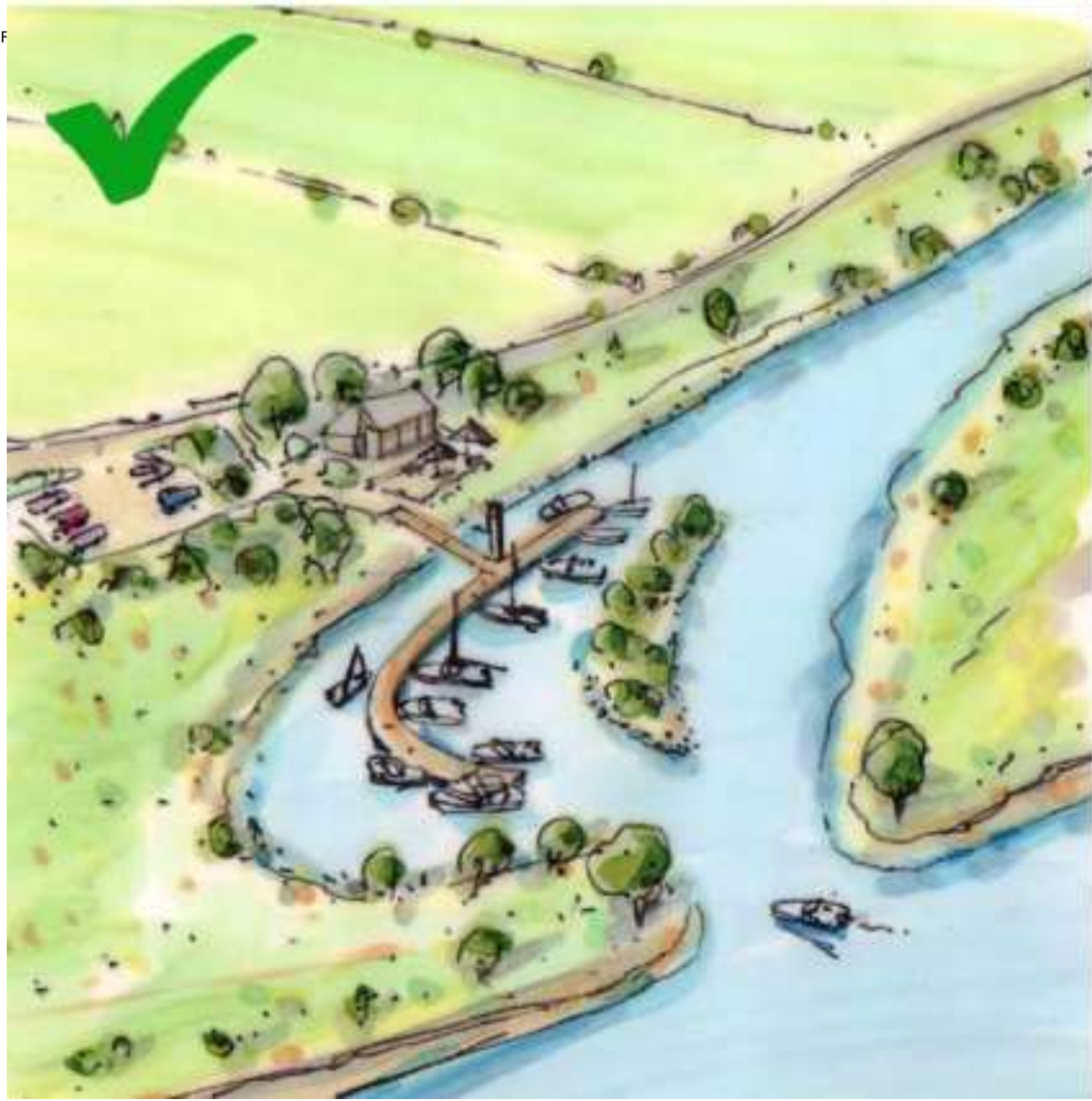
02337828



Principe 3

Verbind en versterk het netwerk van wandel- en fietsroutes, horeca en bijzondere plekken

- Fijnmaziger netwerk van ingetogen doorgaande fiets-, wandel- en struinroutes
- Vrije toegankelijkheid voor wandelaars van nieuw ingerichte gebieden, meer wandelmogelijkheden in het agrarisch gebied
- Voorkom doodlopende landtongen, voorzie in doorgaande fiets- en wandelverbindingen dicht bij de Maas
- Eventueel zwemlocaties en passantenhaven vormen, (inclusief bijkomende infrastructuur en parkeerplaatsen) als vanzelfsprekend onderdeel van een eventuele hoogwatergeul



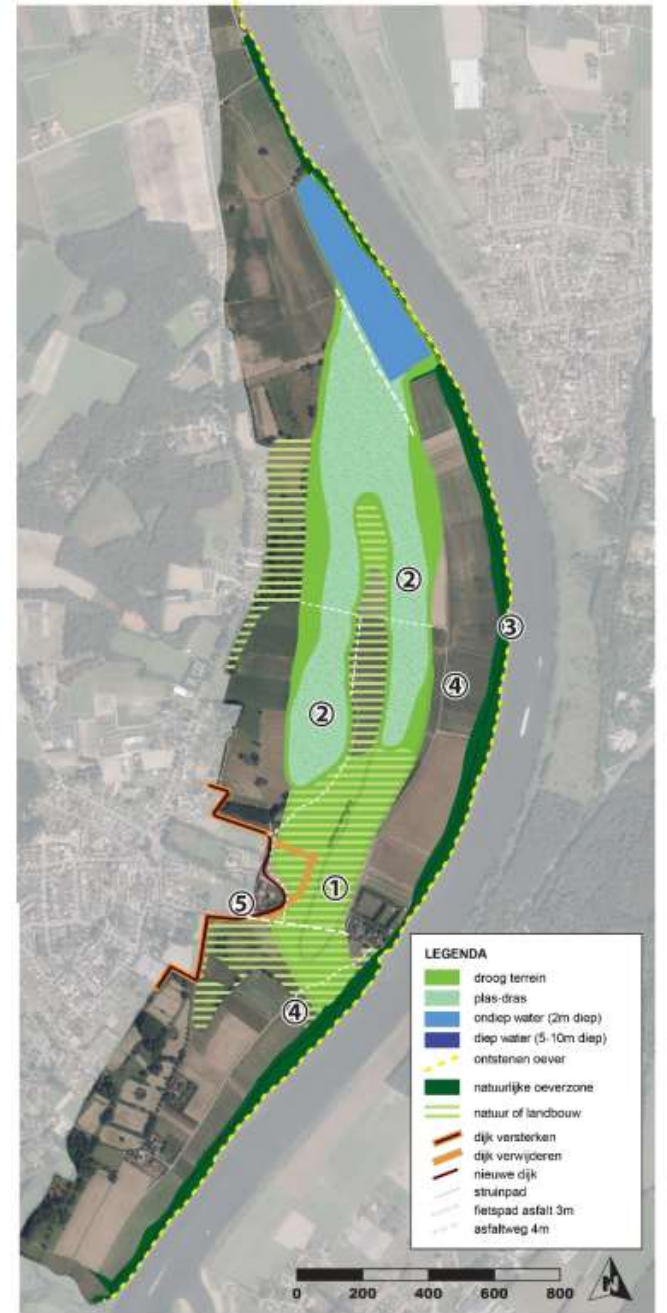
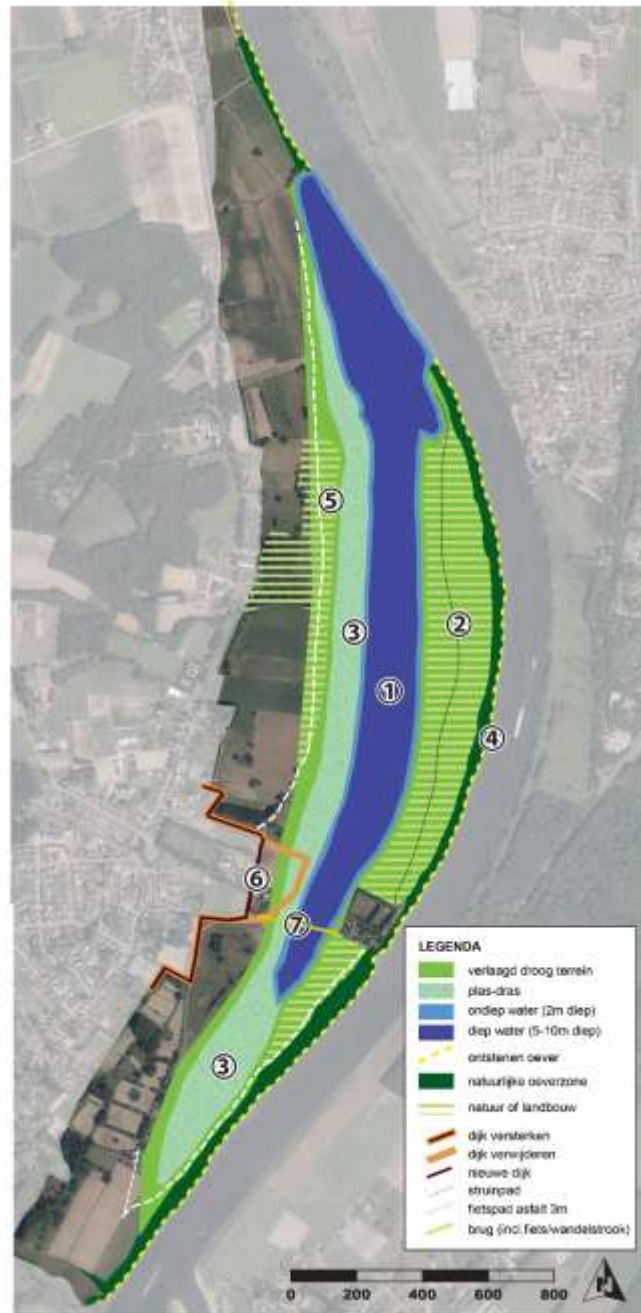
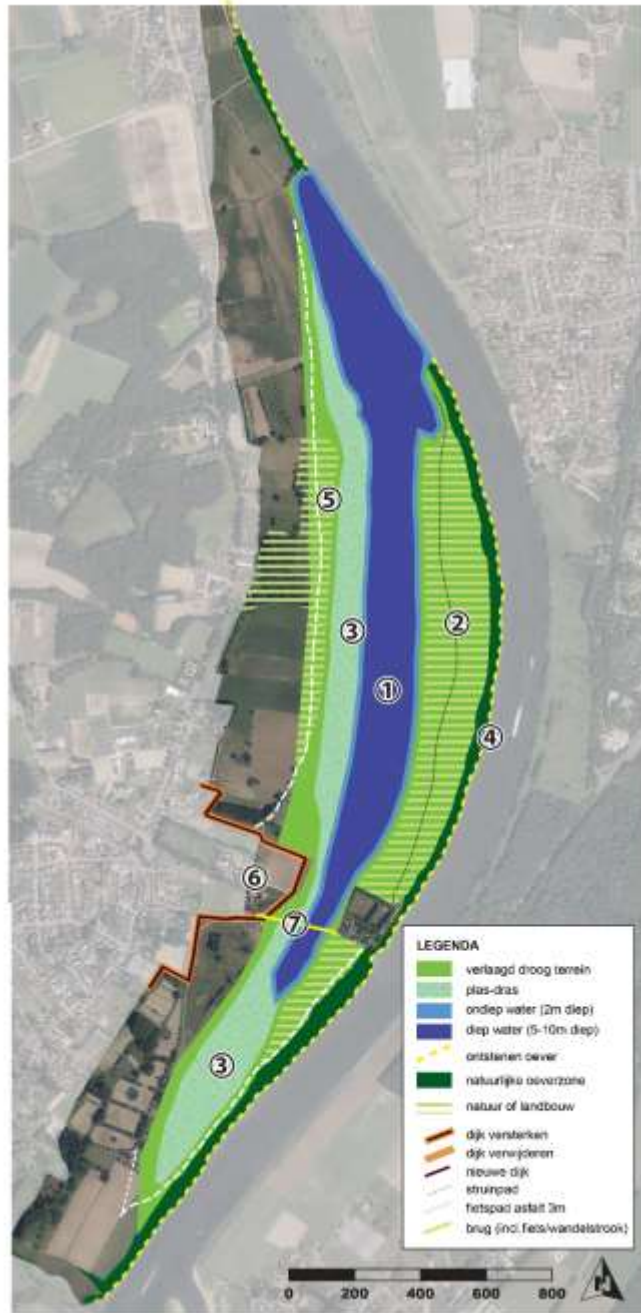
Principe 4

Bied plaats voor gezonde voedselproductie met biodiversiteit en belevingswaarde

- Verbreding landbouwkundig gebruik naar biodiversiteit en beleving door o.a. gevarieerde teelten, ecologisch beheer van akkerranden, recreatief medegebruik en een gezonde bodem
- Initiatieven die hierbij helpen ondersteunen, initiatieven die de status quo laten bestaan ontmoedigen











HBWP Limburg

Verbeteren waterveiligheid

17 dijktrajecten

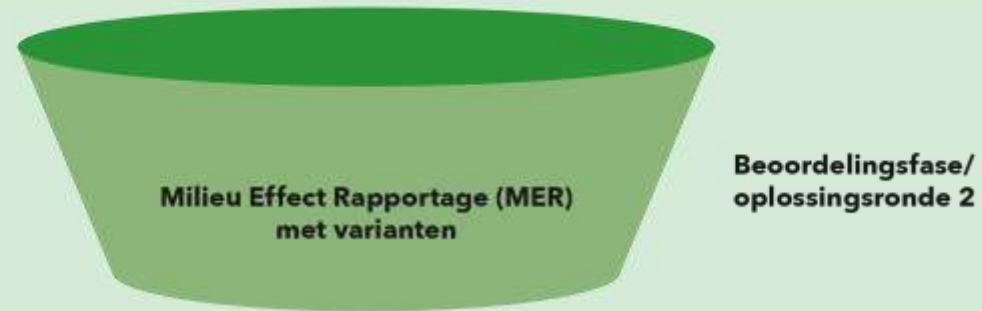
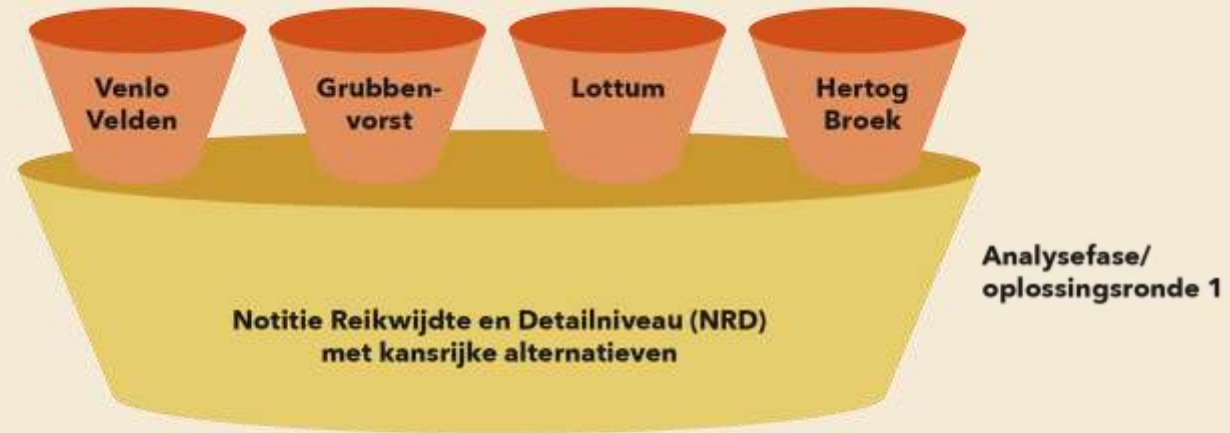
- 5 locaties voor dijkverlegging en retentie

Versterken gebiedskwaliteit

- Integrale visie op het Maasdal
- Ook alternatieve tracés verkennen
- Inpassing met verschillende dijktypen
- Meekoppelkansen

Weet u een oplossing die positief bijdraagt aan de projectdoelen? Laat het ons weten!

- Via ons digitaal contactformulier: snel en overzichtelijk
- Na deze presentatie napraten met leden van het projectteam
- Nieuwe omgevingsmanager: Sjoerd Haitsma
- Oplossingen aandragen en meedenken kan tot 20 juni (eerste ronde)
- Hoe nu verder?



Hoe gaan we verder?

- Hoe gaan we met jullie aan de slag?
- Input vanuit de omgeving (contactformulieren, gesprekken)
- Periodieke inloopmomenten op locatie
- Ontwerpatelier
- Informatiebijeenkomst
- Volg de aankondigingen via onze nieuwsbrief!



provincie limburg



Ministerie van Infrastructuur
en Waterstaat



Rijkswaterstaat
Ministerie van Infrastructuur en Waterstaat

Uw mening is belangrijk voor ons!

- Scan de QR-code om het contactformulier in te vullen
- Of ga naar www.waterschaplimburg.nl/vierwaarden
- Blijf ook op de hoogte via onze nieuwsbrief



Zijn er nog vragen?



Uw mening is belangrijk voor ons!

- Scan de QR-code om het contactformulier in te vullen
- Of ga naar www.waterschaplimburg.nl/vierwaarden
- Blijf ook op de hoogte via onze nieuwsbrief

