

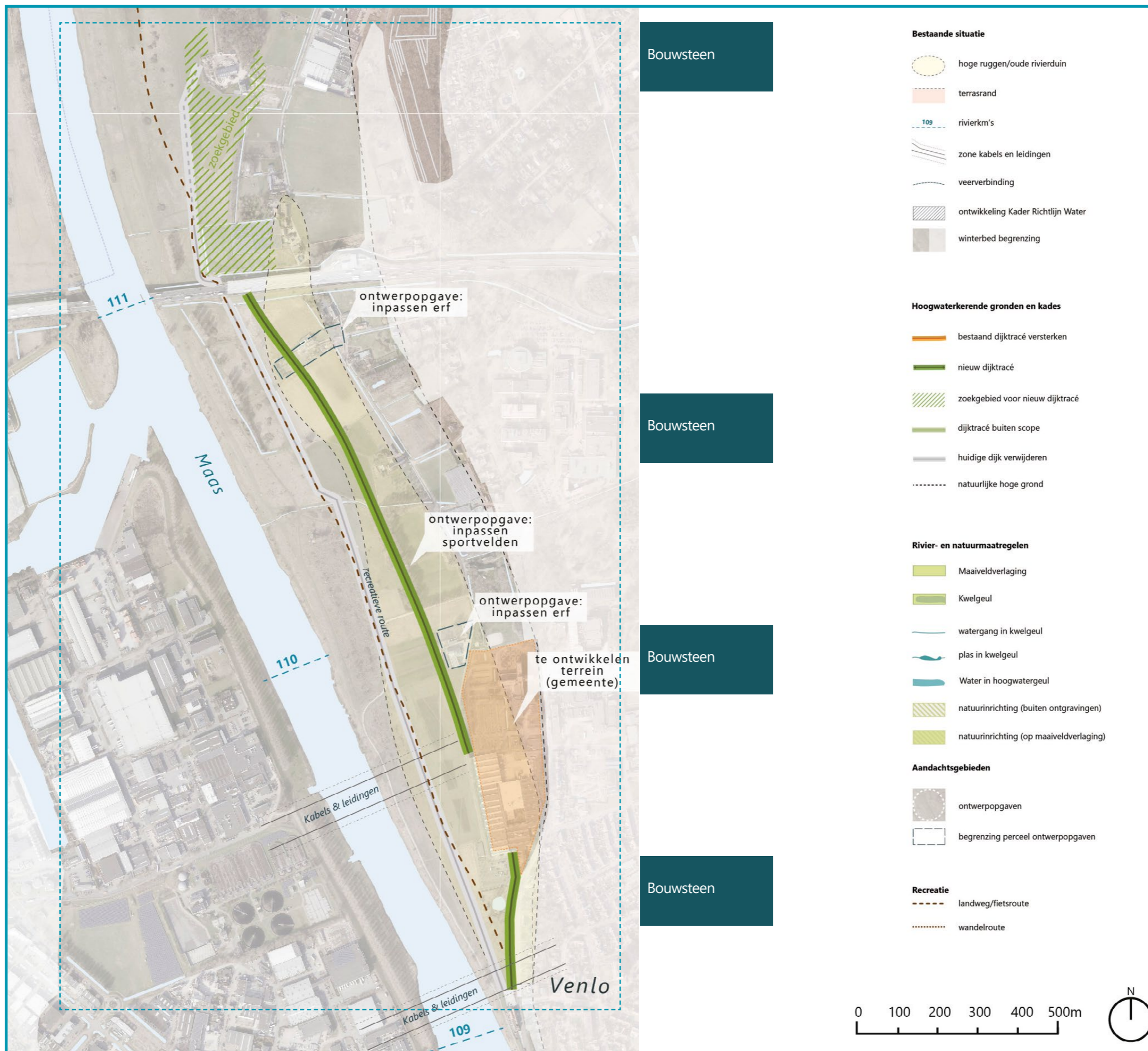
Op uw scherm staat een interactieve pdf met de bouwstenen van de gebiedsontwikkeling Vierwaarden. Bouwstenen zijn mogelijke oplossingsrichtingen voor een specifieke locatie. Deze bouwstenen zijn tot stand gekomen via ontwerpateliers met direct betrokkenen in de vijf deelgebieden. Ze geven op hoofdlijnen invulling aan de doelen van Vierwaarden: dijkversterking, rivierverruiming, natuurontwikkeling, ruimtelijke ontwikkeling en ruimtelijke kwaliteit. De verschillende bouwstenen worden in de verkenning Vierwaarden verder onderzocht en met elkaar vergeleken.

Deze interactieve pdf is bedoeld om visueel inzichtelijk te maken wat de bouwstenen zijn in de vijf deelgebieden en wat hun onderlinge relatie is. Vaak is een keuze mogelijk tussen verschillende soorten bouwstenen op één plek. In deze pdf kunt u die aan of uit zetten.

Met de bouwstenen per deelgebied kunnen we verschillende combinaties maken om onze doelen voor project Vierwaarden te halen. Deze mogelijke combinaties noemen we projectalternatieven. Deze projectalternatieven beschrijven we in de Notitie Reikwijdte en Detailniveau (NRD) en worden verder uitgewerkt en met elkaar vergeleken in een milieueffectrapport (MER).

De pdf bevat informatie op hoofdlijnen. Daarmee blijft het overzichtelijk. Niet alle inzichten/resultaten zijn dus te zien op deze kaart. Op diverse plekken staat 'ontwerpogave' op de kaart. Hiervoor hebben we in ontwerpateliers samen met direct betrokkenen verschillende oplossingen verkend, die we vanwege het overzicht nu niet allemaal weergeven. We nemen ze wel mee in de verdere verkenning.

Meer achtergrondinformatie en toelichting kunt u vinden in de NRD die van 19 april t/m 30 mei ter inzage ligt. Meer informatie vindt u op www.waterschaplimburg.nl/vierwaarden. Hier kunt u zich ook aanmelden voor onze nieuwsbrief.

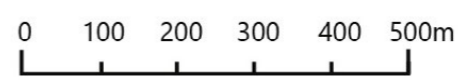


Bouwsteen

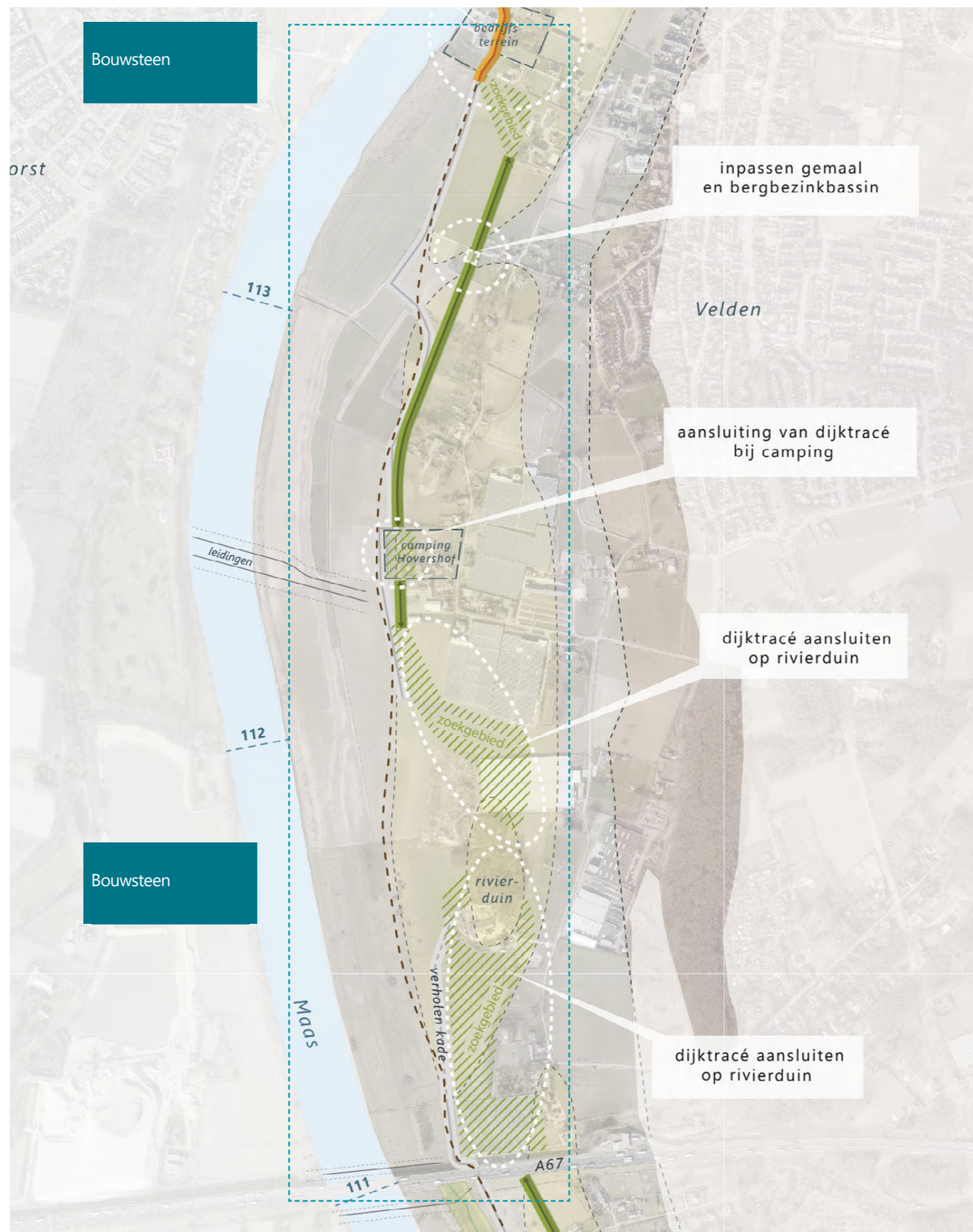
Bouwsteen

Bouwsteen

Bouwsteen



Venlo Velden (Zuidelijk deel, bij laarberg)









Bestaande situatie

-  hoge ruggen/oude rivierduin
-  terrasrand
-  rivierkm's
-  zone kabels en leidingen
-  veerverbinding
-  ontwikkeling Kader Richtlijn Water
-  winterbed begrenzing

Hoogwaterkerende gronden en kades

-  bestaand dijktracé versterken
-  nieuw dijktracé
-  zoekgebied voor nieuw dijktracé
-  dijktracé buiten scope
-  huidige dijk verwijderen
-  natuurlijke hoge grond

Rivier- en natuurmaatregelen

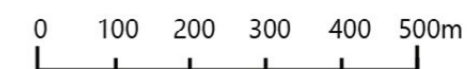
-  Maaiveldverlaging
-  Kwelgeul
-  watergang in kwelgeul
-  plas in kwelgeul
-  Water in hoogwatergeul
-  natuurinrichting (buiten ontgravingen)
-  natuurinrichting (op maaiveldverlaging)

Aandachtsgebieden

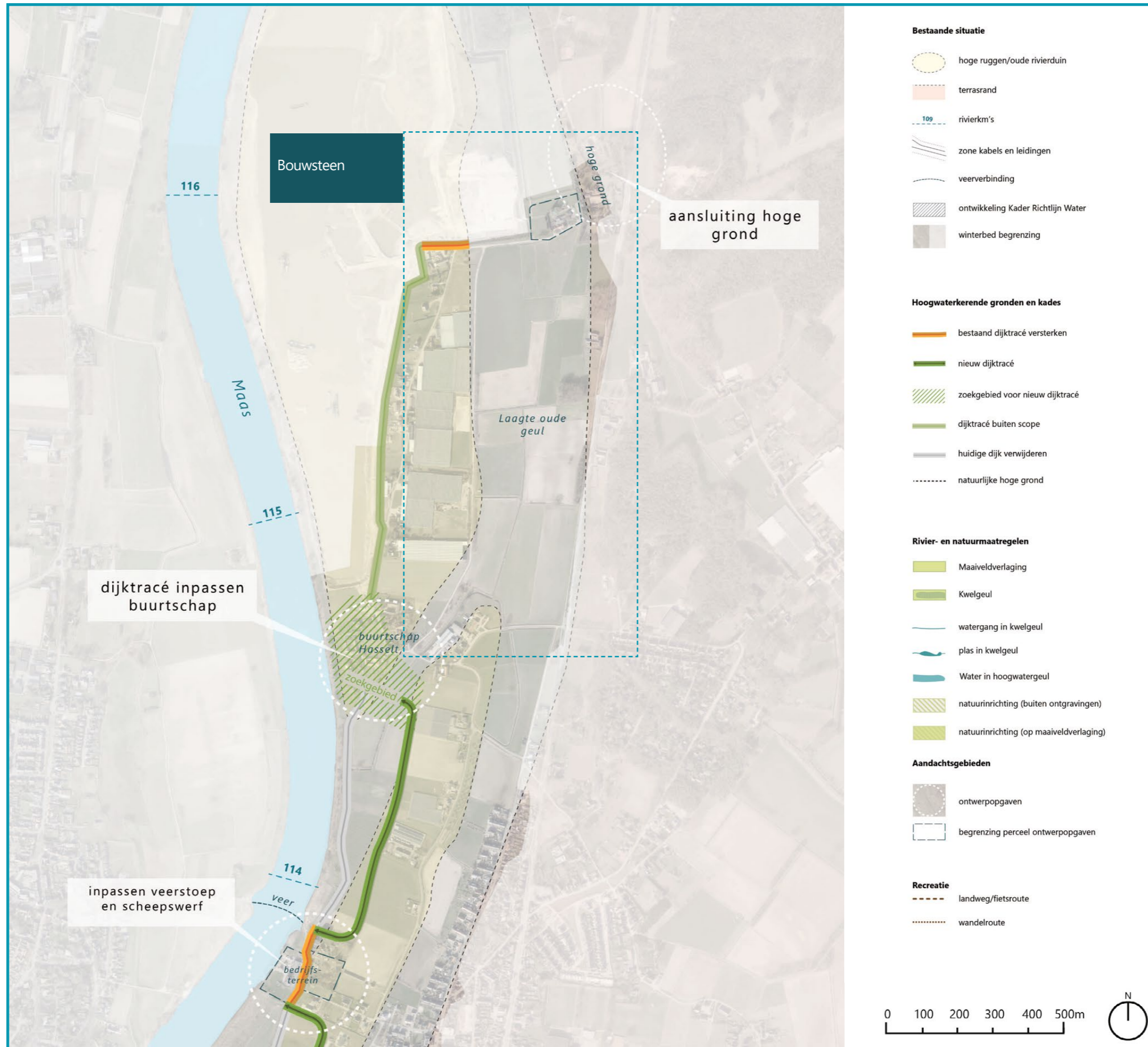
-  ontwerpogaven
-  begrenzing perceel ontwerpogaven

Recreatie

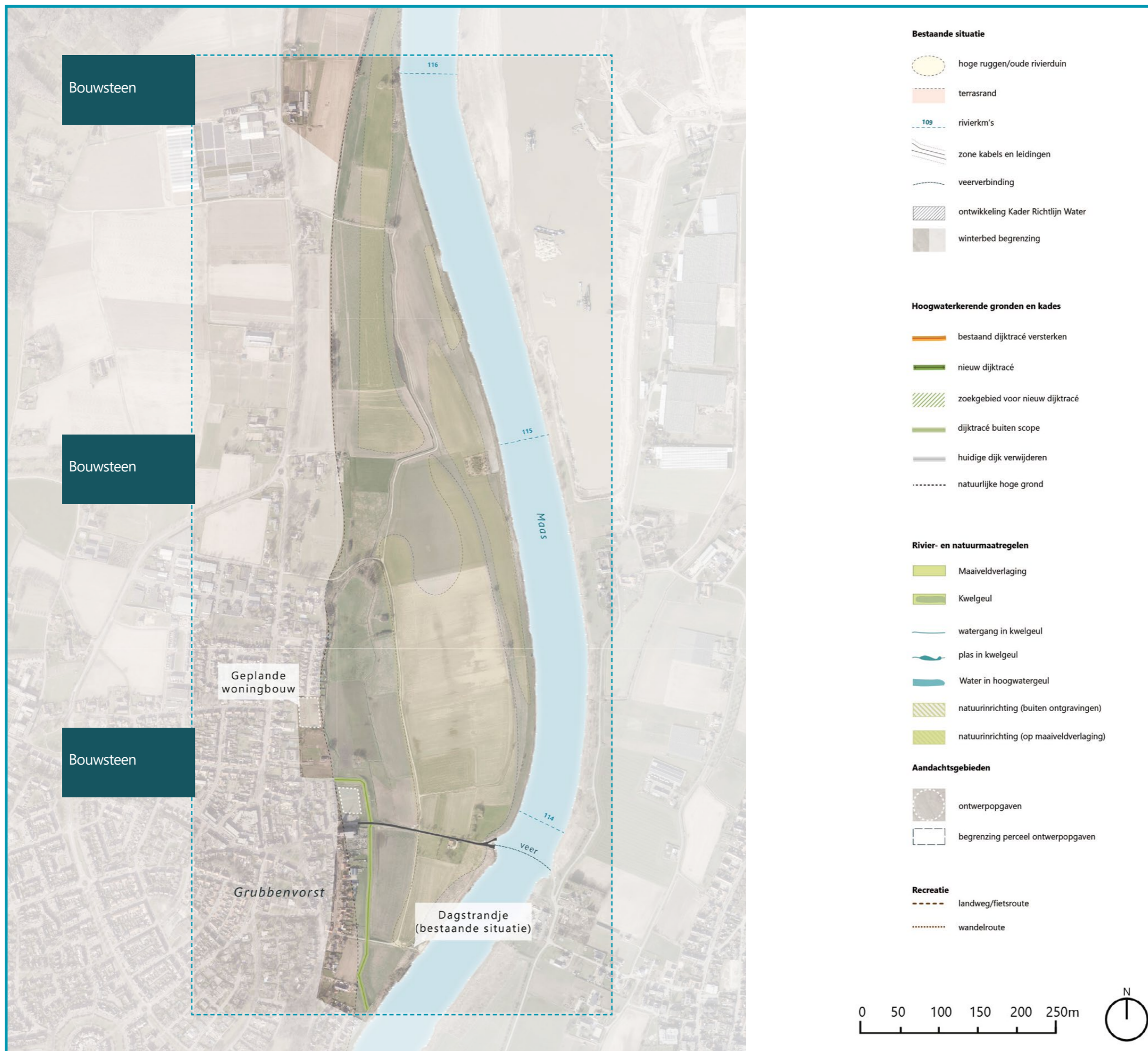
-  landweg/fietsroute
-  wandelroute

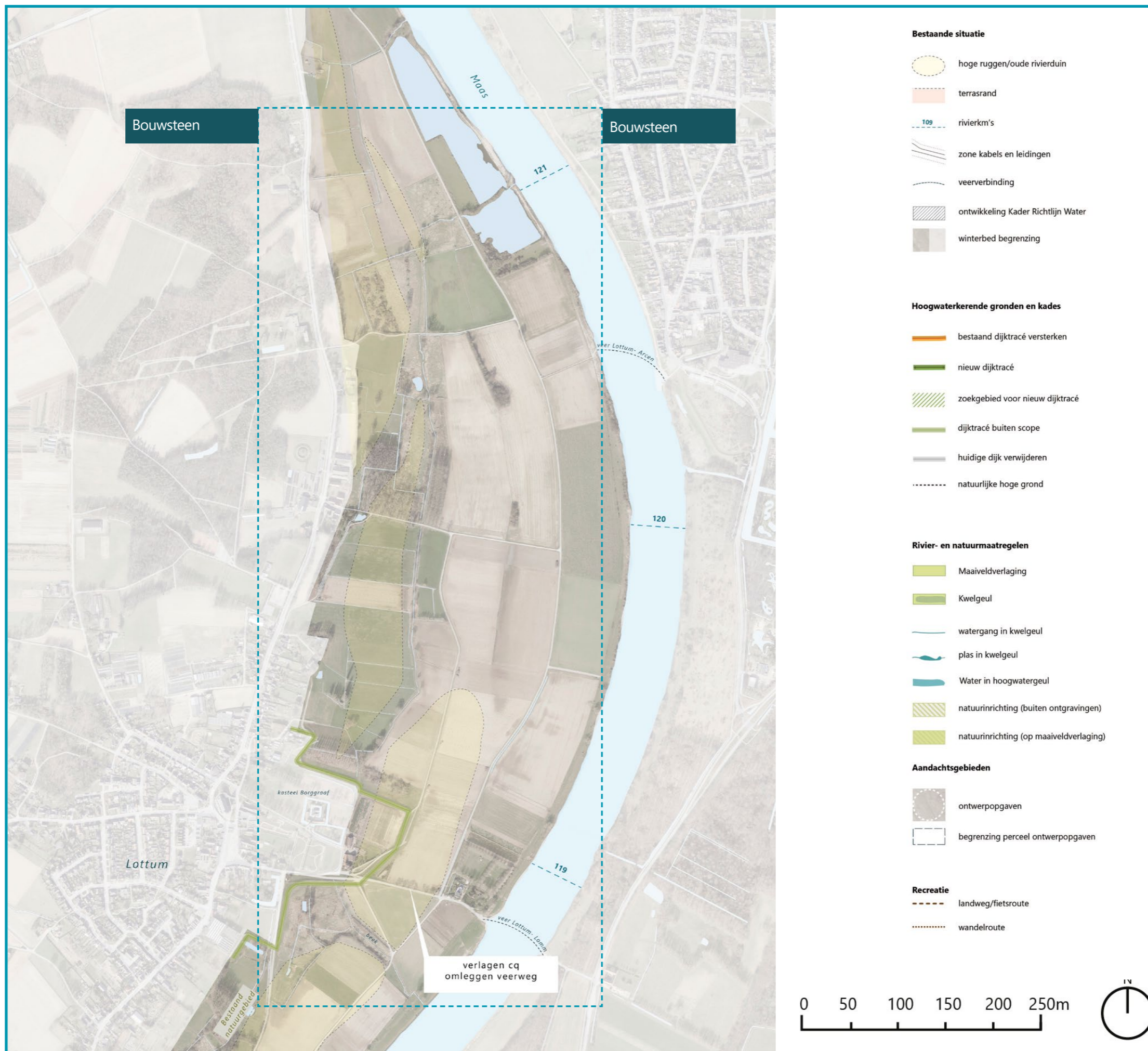


Venlo Velden (Noordelijk deel, rond Hasselt)



Grubbenvorst





- Bestaande situatie**
-  hoge ruggen/oude rivierduin
 -  terrasrand
 -  rivierk'm's
 -  zone kabels en leidingen
 -  veerverbinding
 -  ontwikkeling Kader Richtlijn Water
 -  winterbed begrenzing
- Hoogwaterkerende gronden en kades**
-  bestaand dijktracé versterken
 -  nieuw dijktracé
 -  zoekgebied voor nieuw dijktracé
 -  dijktracé buiten scope
 -  huidige dijk verwijderen
 -  natuurlijke hoge grond
- Rivier- en natuurmaatregelen**
-  Maaiveldverlaging
 -  Kwelgeul
 -  watergang in kwelgeul
 -  plas in kwelgeul
 -  Water in hoogwatergeul
 -  natuurinrichting (buiten ontgravingen)
 -  natuurinrichting (op maaiveldverlaging)
- Aandachtsgebieden**
-  ontwerpogaven
 -  begrenzing perceel ontwerpogaven
- Recreatie**
-  landweg/fietsroute
 -  wandelroute

