



Welkom

**Informatieavond
Herinrichting Geleenbeek Holtum-Baakhoven**

12-06-2023

OPZET INFORMATIEAVOND

20:00 - Welkomstwoord en korte aftrap
↓
- Introductie plangebied
- Herinrichtingsopgave en proces
- Toelichting verkenning en schetsontwerp

20:45 Dialoogtafels

21:30 Samenvatting uitkomst dialoogtafels

22:00 Afsluiting





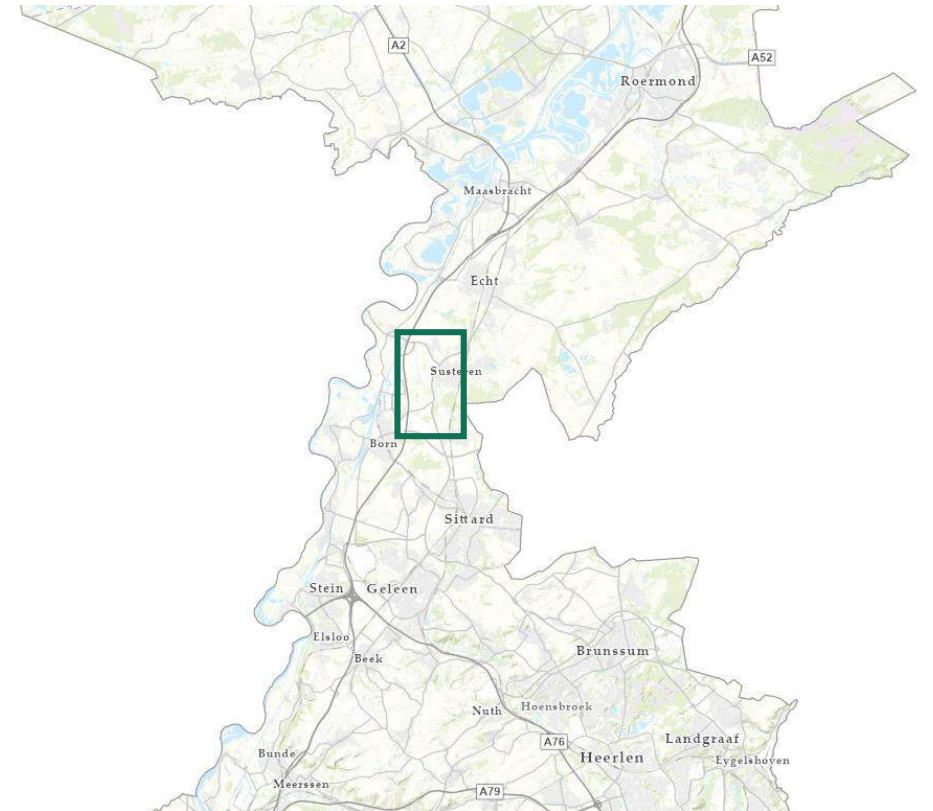
De aftrap

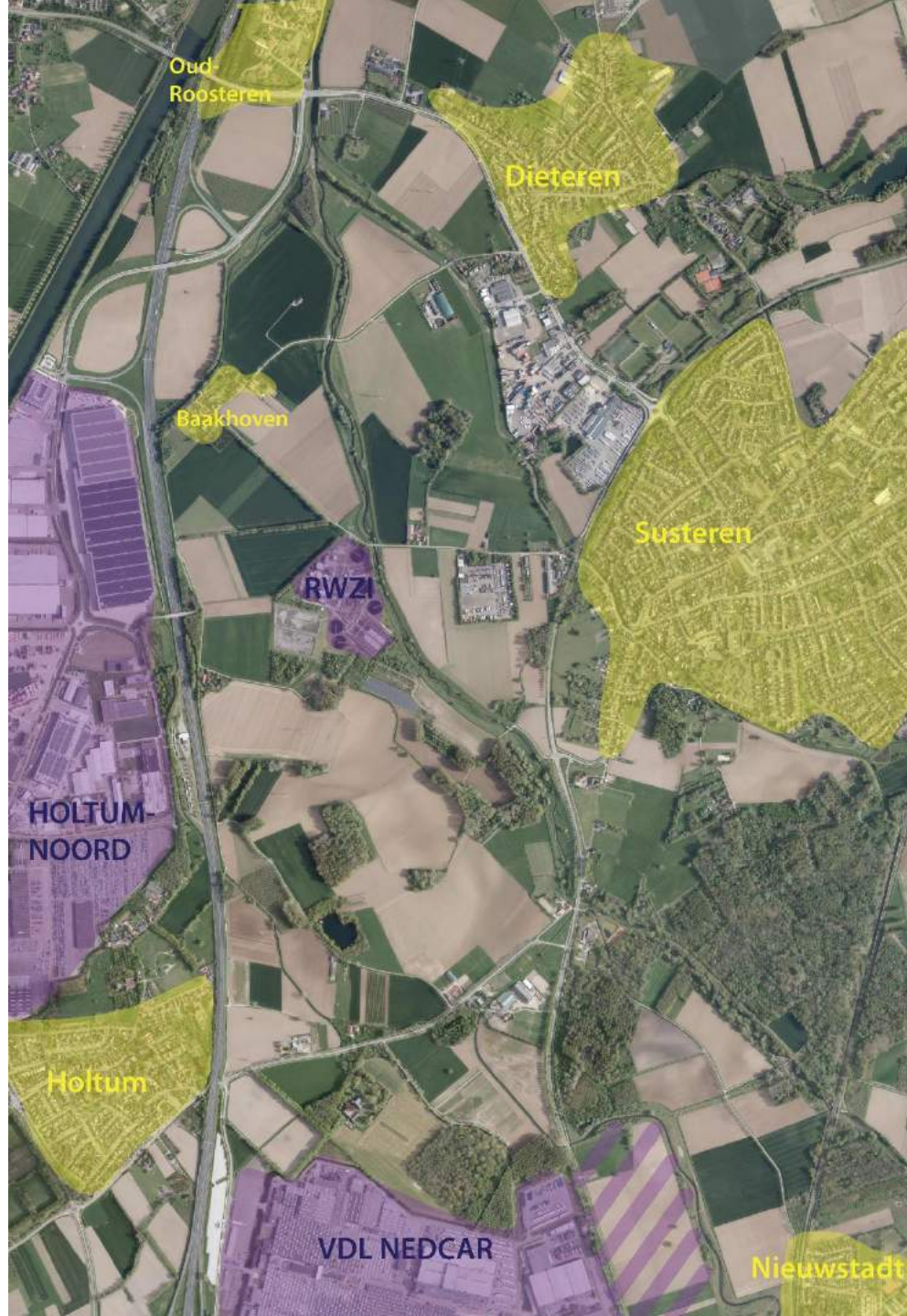
Arnold Jansen, lid van het dagelijks bestuur Waterschap Limburg

Plangebied

PLANGEBIED

- Waar zitten we?





PLANGEBIED

- Kernen en bedrijvigheid

PLANGEBIED

- Te onderzoeken trajecten

Geleenbeek

Oude Geleenbeek

Rode Beek

Vloedgraaf

Herinrichting Geleenbeek



Herinrichting
Geleenbeek
Oud Roosteren

A2 (RWS)

Herinrichting Geleenbeek



OVERIGE ACTUELE PROJECTEN

- Herinrichting Geleenbeek Oud-Roosteren-A2
- Verbreding A2 door RWS
- Herinrichting Geleenbeek Oude Rijksweg

Herinrichting Geleenbeek
Oude Rijksweg



PROJECTGEBIED 1

- Deelgebied 1: Oude Rijksweg
- Bovenstrooms van de Holtummerweg
- Inloopavond 4 juli 2023
16:00-19:00 uur te Holtum

PROJECTGEBIED 2

- Deelgebied 2a: Baakhoven, 2b en 2c: Holtum
- Benedenstrooms van de Holtummerweg

Herinrichting Geleenbeek

De opgave

2 HOOFDDOELEN :

- Ecologische verbetering van de beek volgens de Kader Richtlijn Water
 - Verbeteren kwaliteit van oppervlaktewater en grondwater
 - Waarborgen natuurherstel
- Voldoen aan de Normering Regionale Wateroverlast
 - Voorkomen van wateroverlast, door verhogen of aanleggen van kaden

RESULTAAT :

Verbeterde toestand van de beek, welke voldoet aan de KRW

Bijdrage leveren aan bestrijding wateroverlast

PROJECTFASEN

- Voor 2a, 2b en 2c worden de volgende stappen doorlopen:
 - > Verkenning en schetsontwerp
 - > Planuitwerkingsfase
 - > Contract- en aanbestedingsfase



DE OMGEVING



Spoor 1: Directe dialoog

Individuele gesprekken

Stap 1: Inventariseren

ophalen wensen gebied

Stap 2: Schetsontwerp

Presentatie visie en schetsontwerp,
en ophalen wensen en ideeën

Stap 3: Definitief ontwerp

Terugkoppeling definitief ontwerp +
uitleg vervoltraject/ procedure

Spoor 2: Indirecte dialoog (online)

**Website
Waterschap Limburg**

Online platform, projectensite

Nieuwsbrieven

FAQ's, Q&A

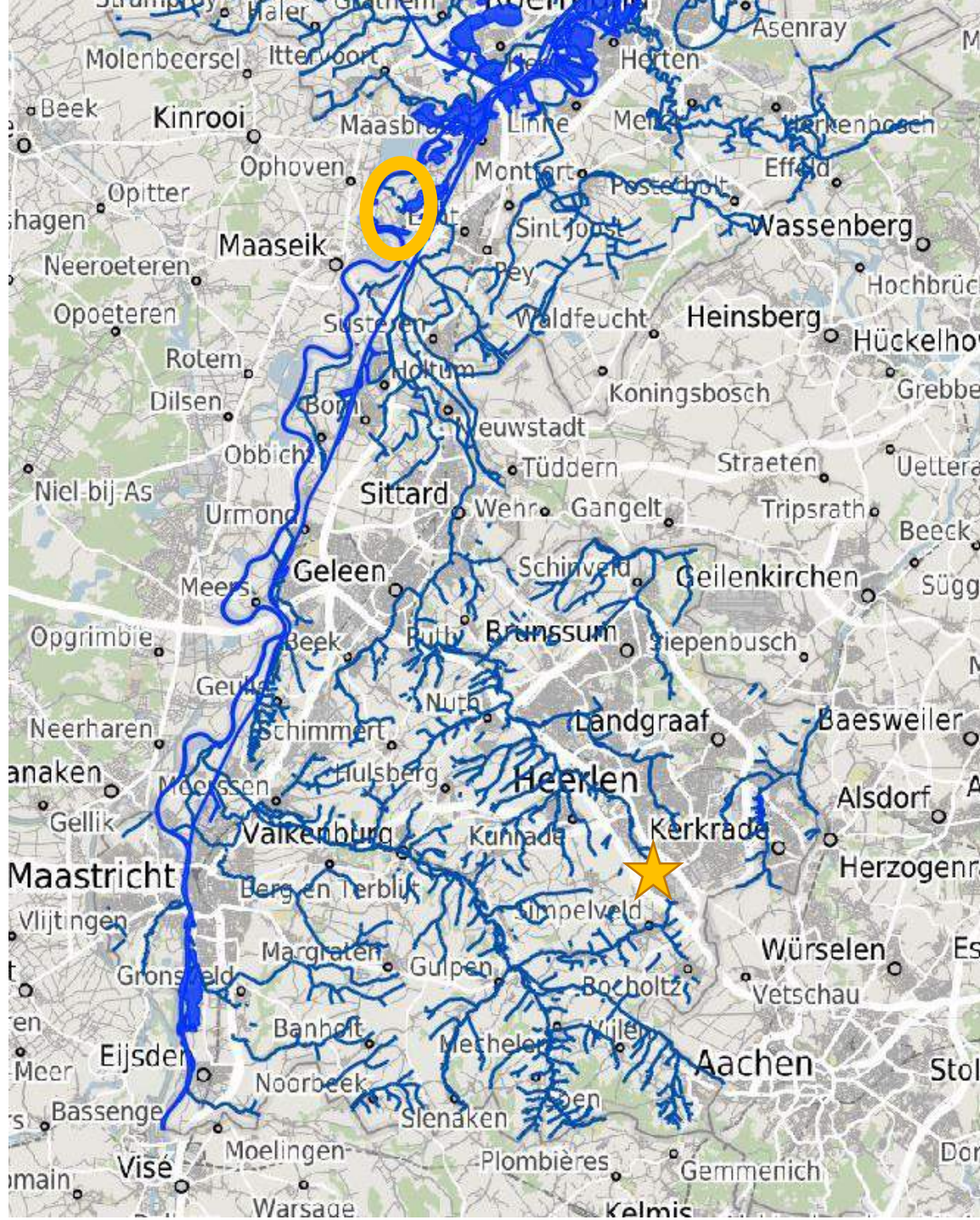
Interactieve kaart waarop
reacties achtergelaten kunnen
worden

De Geleenbeek

Verkenning

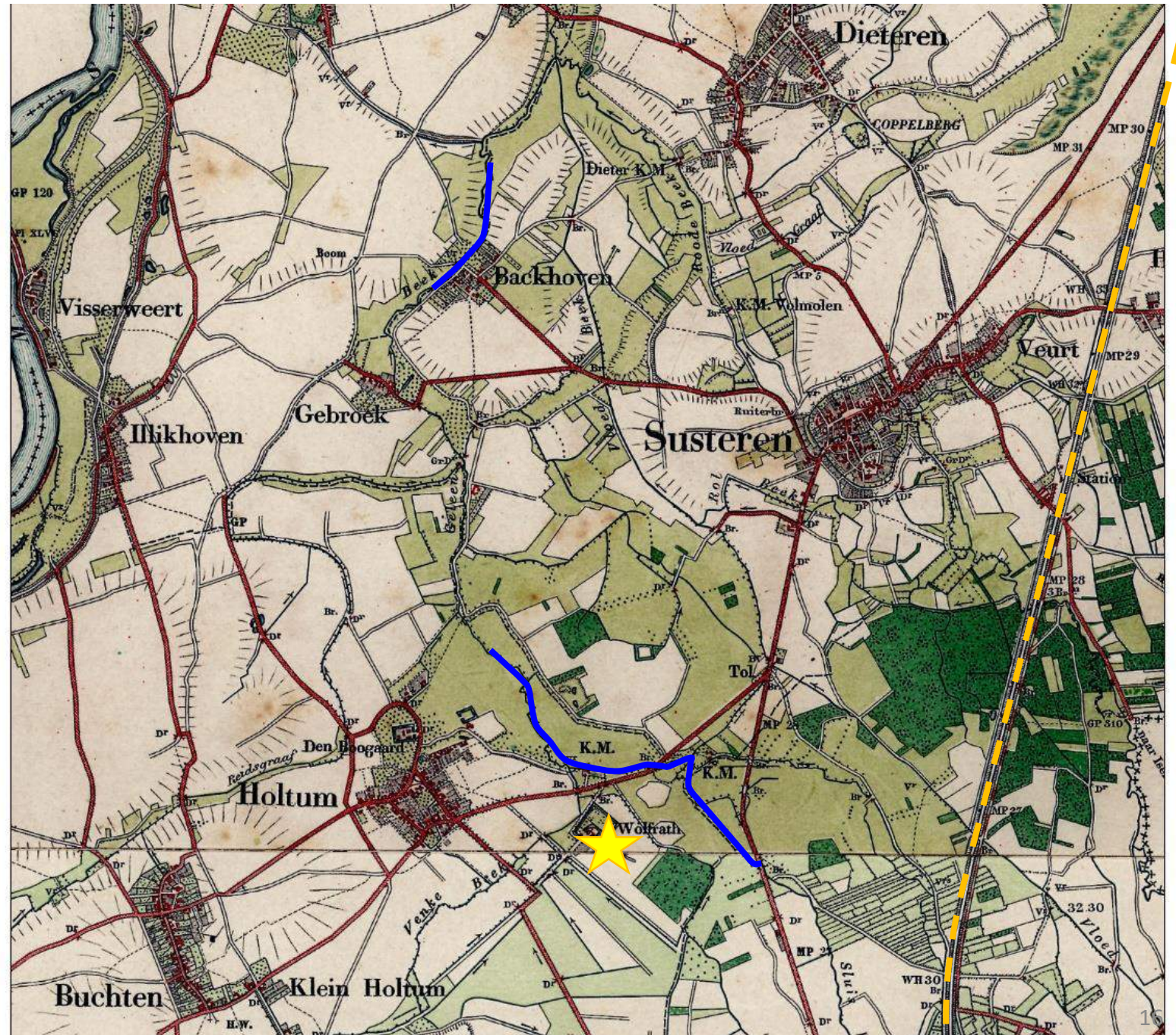
DE GELEENBEEK

- ontspringt in Benzenrade (Heerlen) ★
- stroomt uit in de Maas bij Stevensweert ○



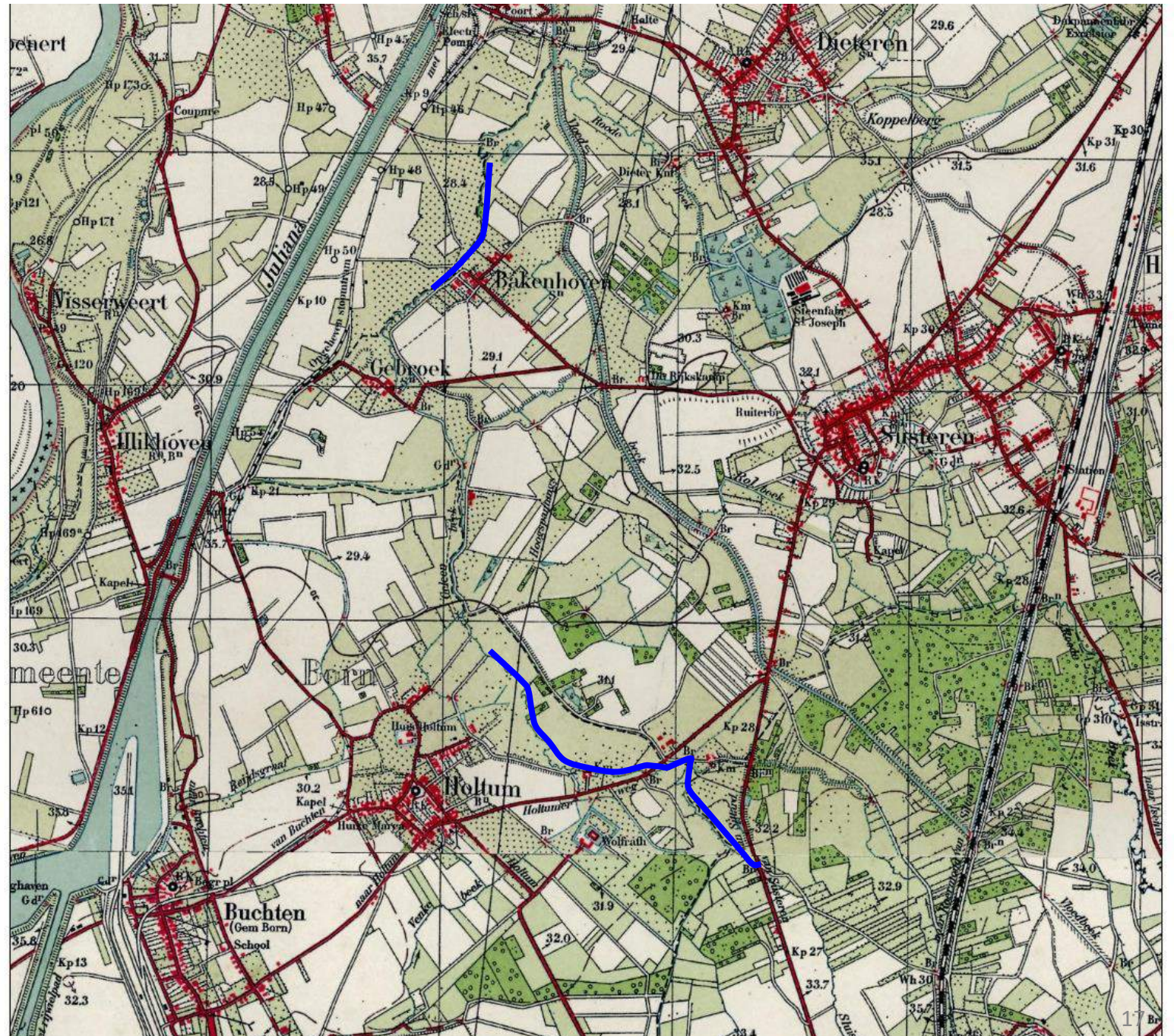
CA. 1900

- Meanderende beek
- Spoorlijn
ca.1860
- Kasteel Wolfrath



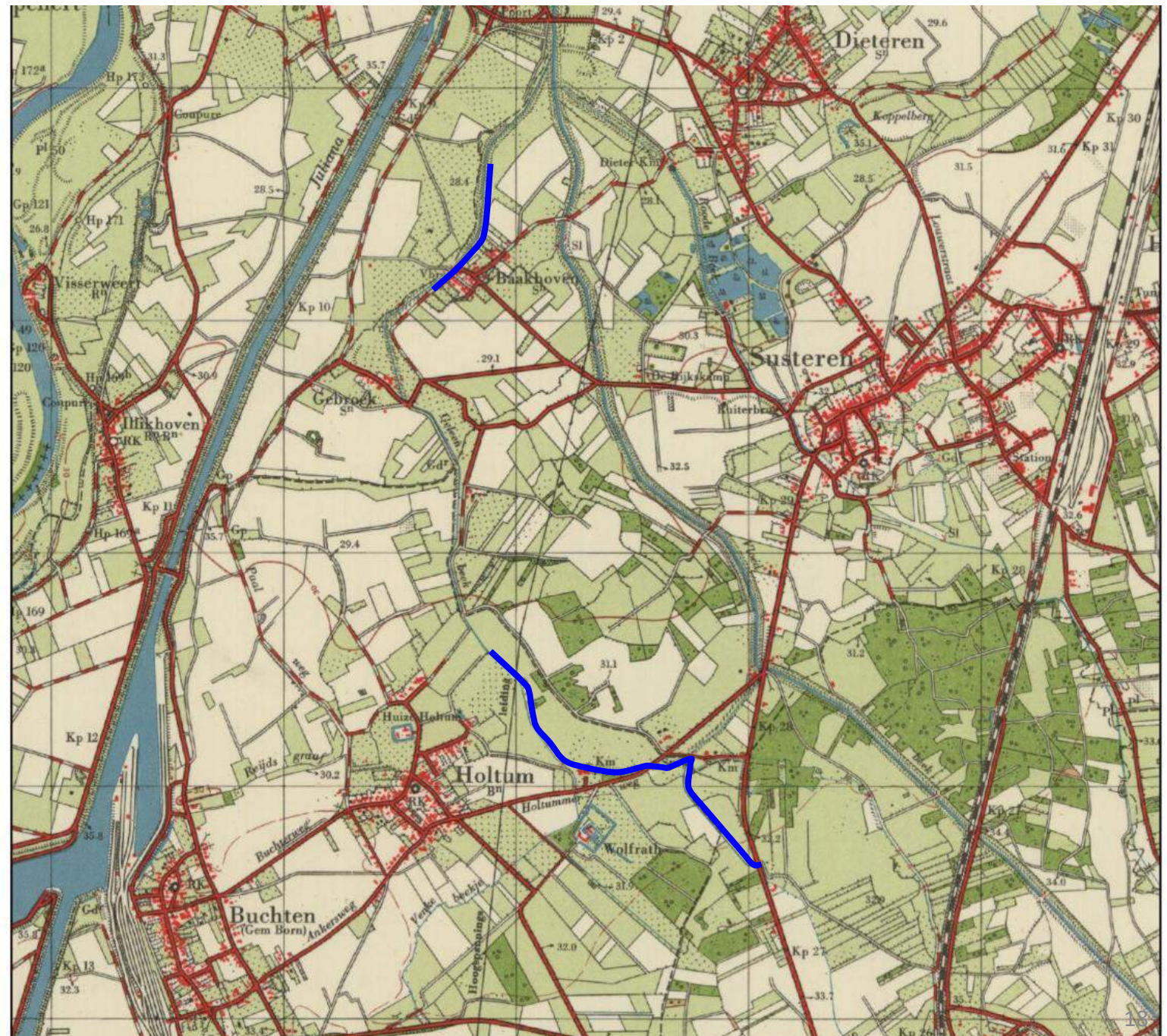
CA. 1940

- Aanleg Julianakanaal ca.1935
- Normalisatie Vloedgraaf



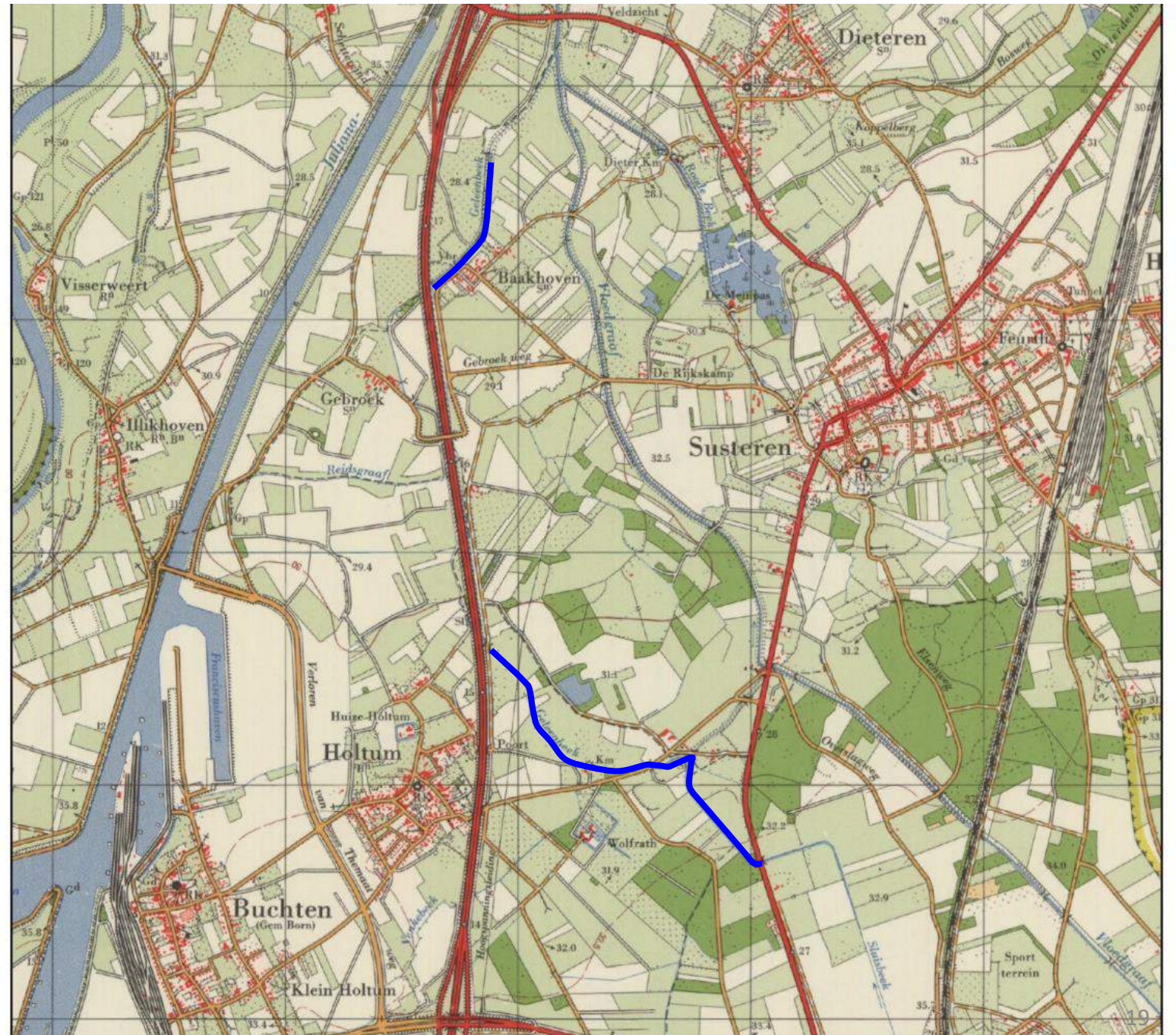
CA. 1960

- Normalisatie, kanalisering Geleenbeek tussen 1937 en 1953
- Inrichting t.b.v. verwerking afvalwater mijnen, industrie en huishoudens



CA. 1970

- Aanleg van de A2
1953 – 1967
- Verplaatsing Geleenbeek
naar rechterkant snelweg



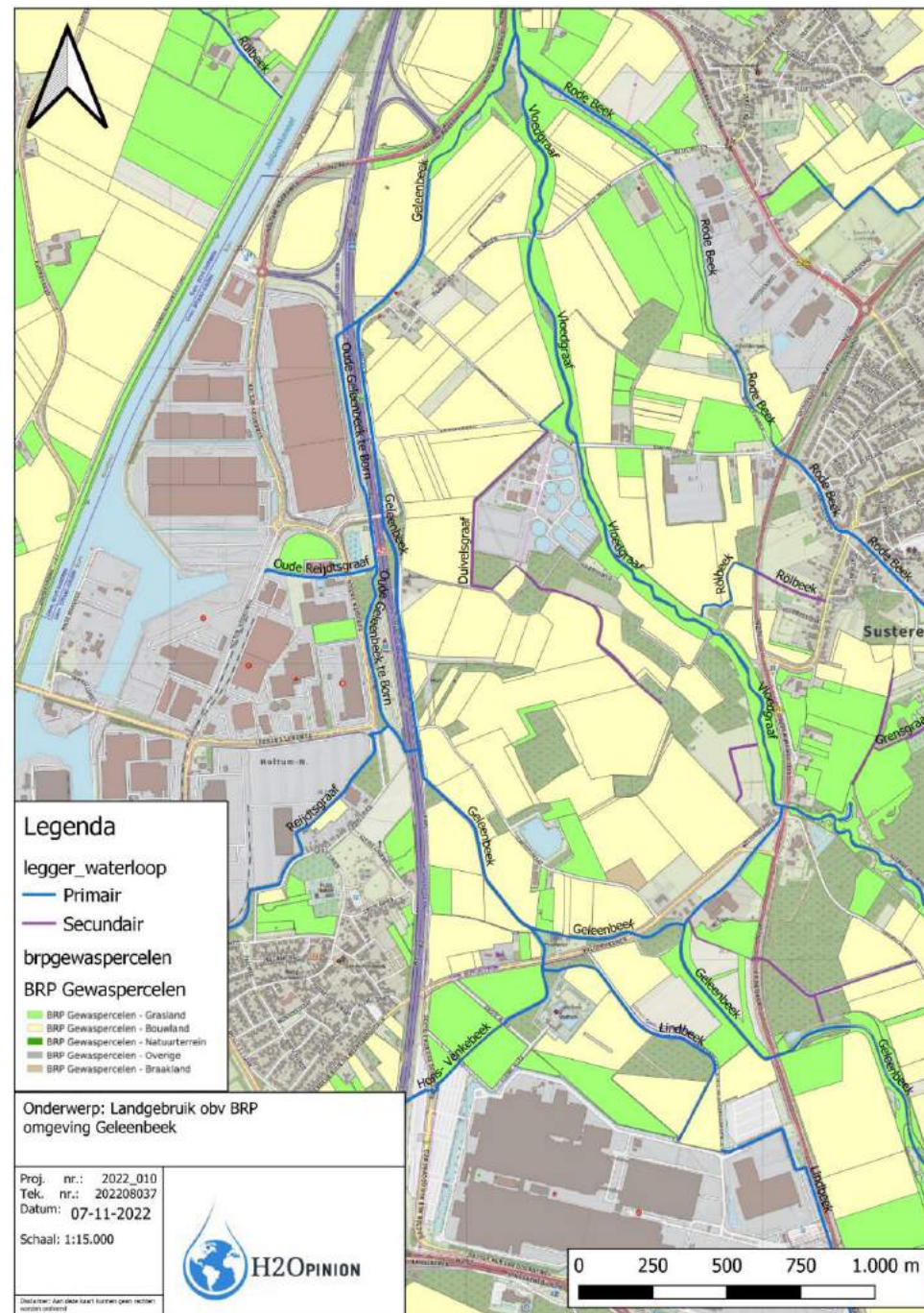
CA. 2021

- VDL Nedcar
1968
- RWZI
1984
- Herinrichting Vloedgraaf
en deel Geleenbeek
(benedenstreams)
vanaf 2009



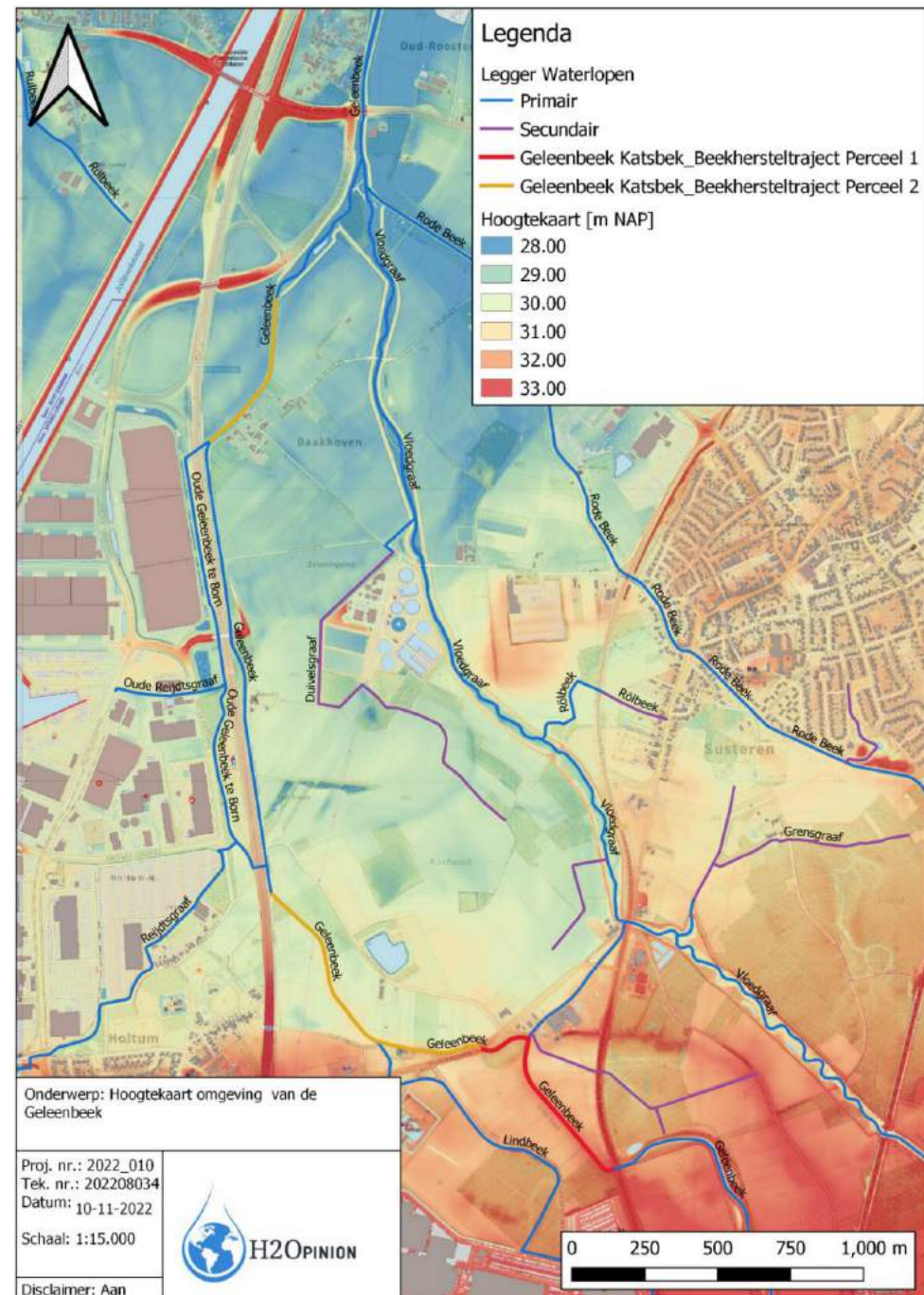
GRONDGEBRUIK

- Grotendeels akkerbouw
- Graslanden



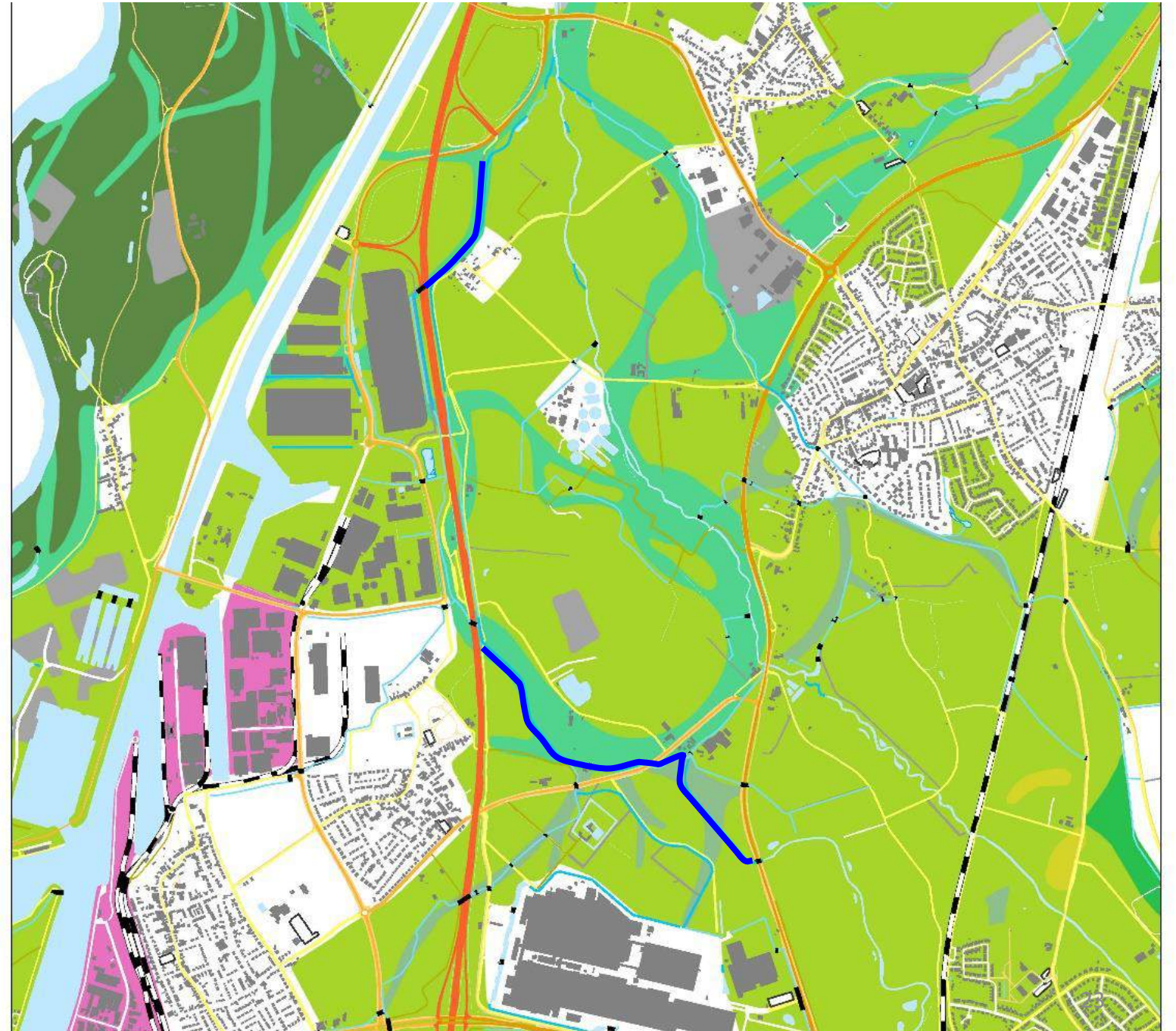
HOOGTEKAART

- Hoogteverloop naar noordwesten zichtbaar
- Geleenbeek deels in Oude Maasmeander



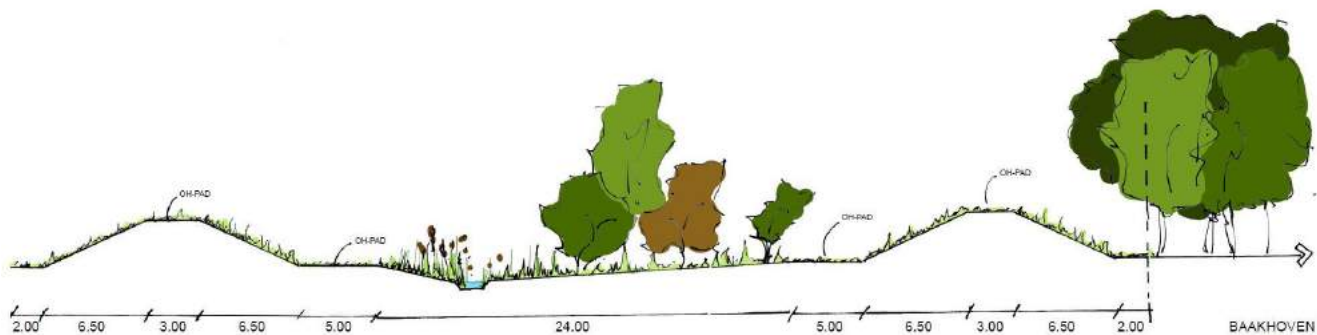
GEOMORFOLOGIE

- Gelegen op dalvlakteterras
- Restgeul Oude Maasmeander



Schetsontwerp

PERCEEL 2A / GESTELDE KADERS



Geleenbeek Baakhoven



PERCEEL 2A / SCHADUW- & ZONRIJK



Herinrichting Geleenbeek Holtum-Baakhoven

Geleenbeek Baakhoven



PERCEEL 2A / BEHEER & ONDERHOUD



Herinrichting Geleenbeek Holtum-Baakhoven

Geleenbeek Baakhoven



PERCEEL 2B & C

SFEERIMPRESSIE



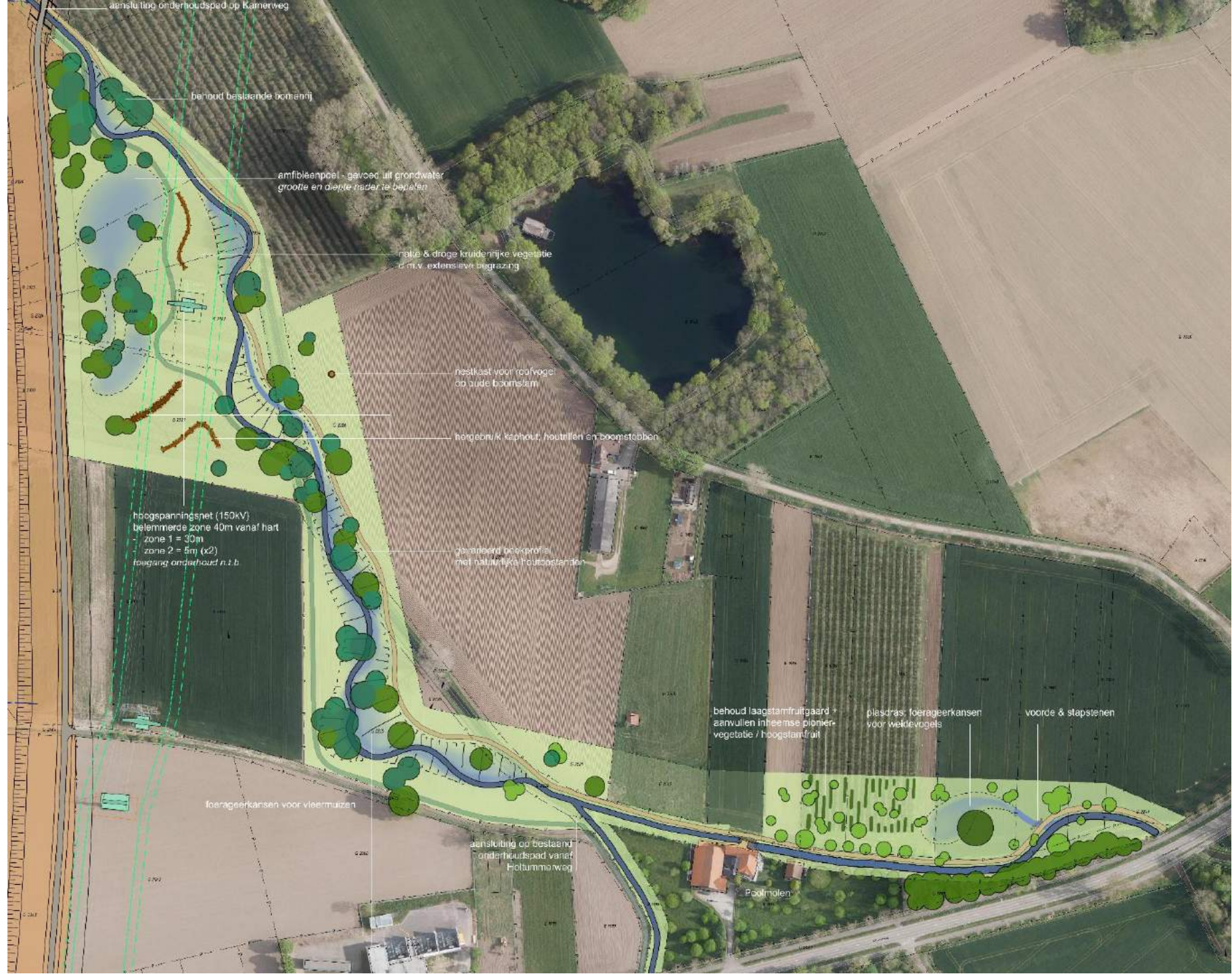
PERCEEL 2B & C

AANTREKKING FAUNA



PERCEEL 2B & C

BIODIVERSITEIT





Dialogotafels



Bedankt voor uw komst