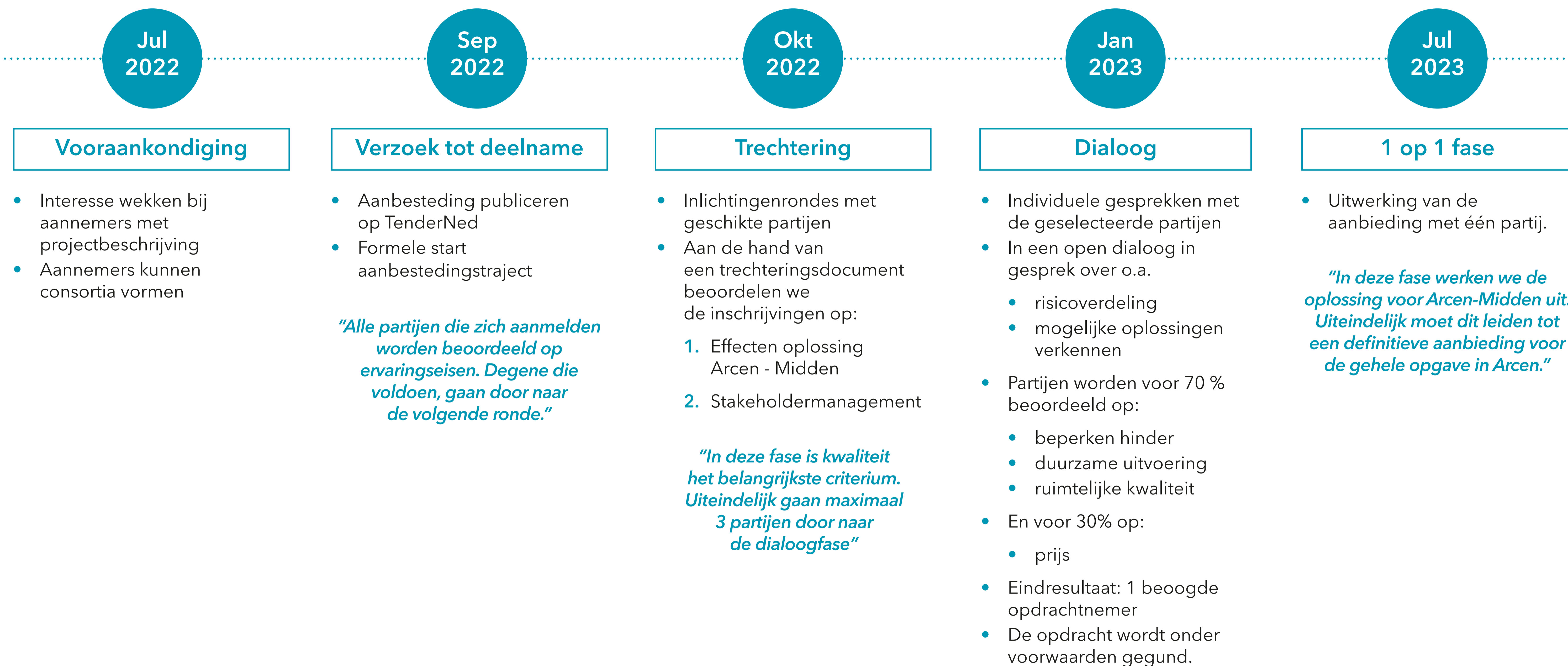


Planning Contract



Wens voor zelfsluitende kering in Arcen-Midden

In Arcen-Midden hebben bewoners en ondernemers een voorkeur voor een duurdere zelfsluitende kering. Een zelfsluitende kering past niet binnen het beschikbare budget van het project. Bewoners en overheden hebben er de afgelopen maanden alles aan gedaan de 'business case' sluitend te maken voor een zelfsluitende kering. Met bijdragen van bewoners, gemeente Venlo, provincie Limburg en Nationaal Rampenfonds zijn er financiële middelen beschikbaar. Met dit extra budget wordt de markt in de aanbesteding uitgedaagd om een zelfsluitende kering in Arcen-Midden mogelijk te maken.

We blijven in gesprek met bewoners en ondernemers

Ook in deze fase van het project blijven we in gesprek met bewoners en ondernemers. Zowel in werkgroepen als in persoonlijke gesprekken. Maar ook zullen vertegenwoordigers van de bewoners plaatsnemen in de beoordelingscommissie die de ingediende plannen in de aanbesteding beoordeelt.