

# Informatiebijeenkomst Groene Rivier Well

23 mei 2022

Onze Maas, onze veiligheid



waterschap  
 limburg



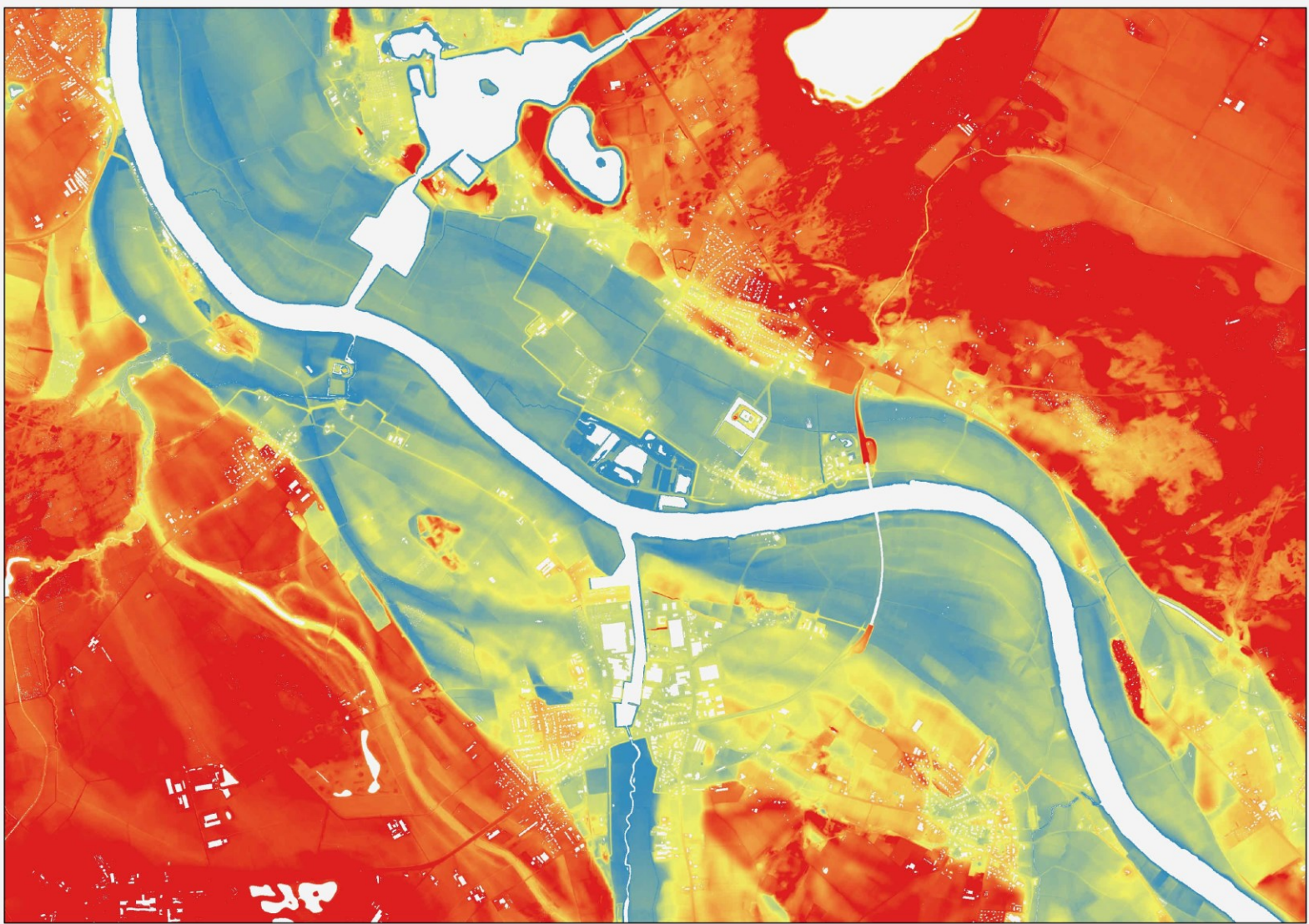


# Groene rivier Well





# WATERKERINGEN



# SYSTEMWERKING MAAS





**LANDSCHAP**



## LAGEN

6. Vegetatie

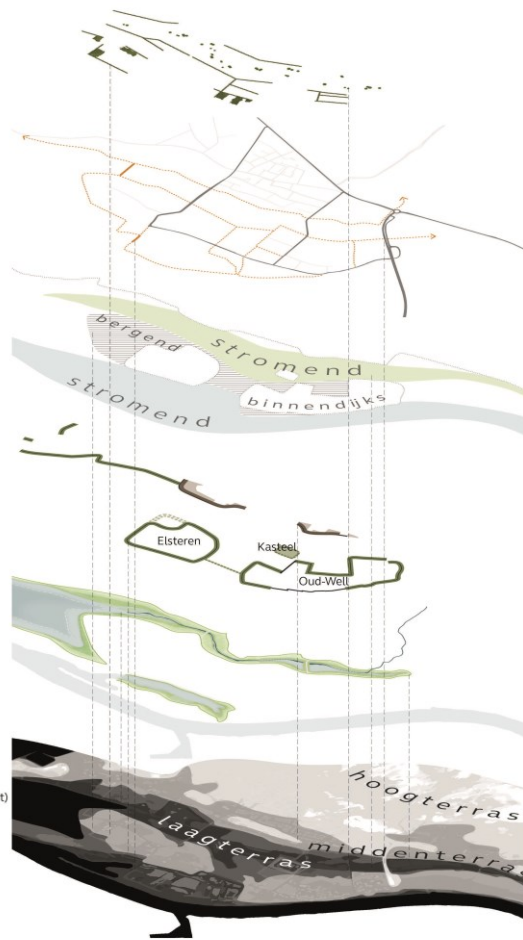
5. Route netwerk

4. Gebruik en beheer

3. Waterkeringen

2. De groen-blauwe structuur

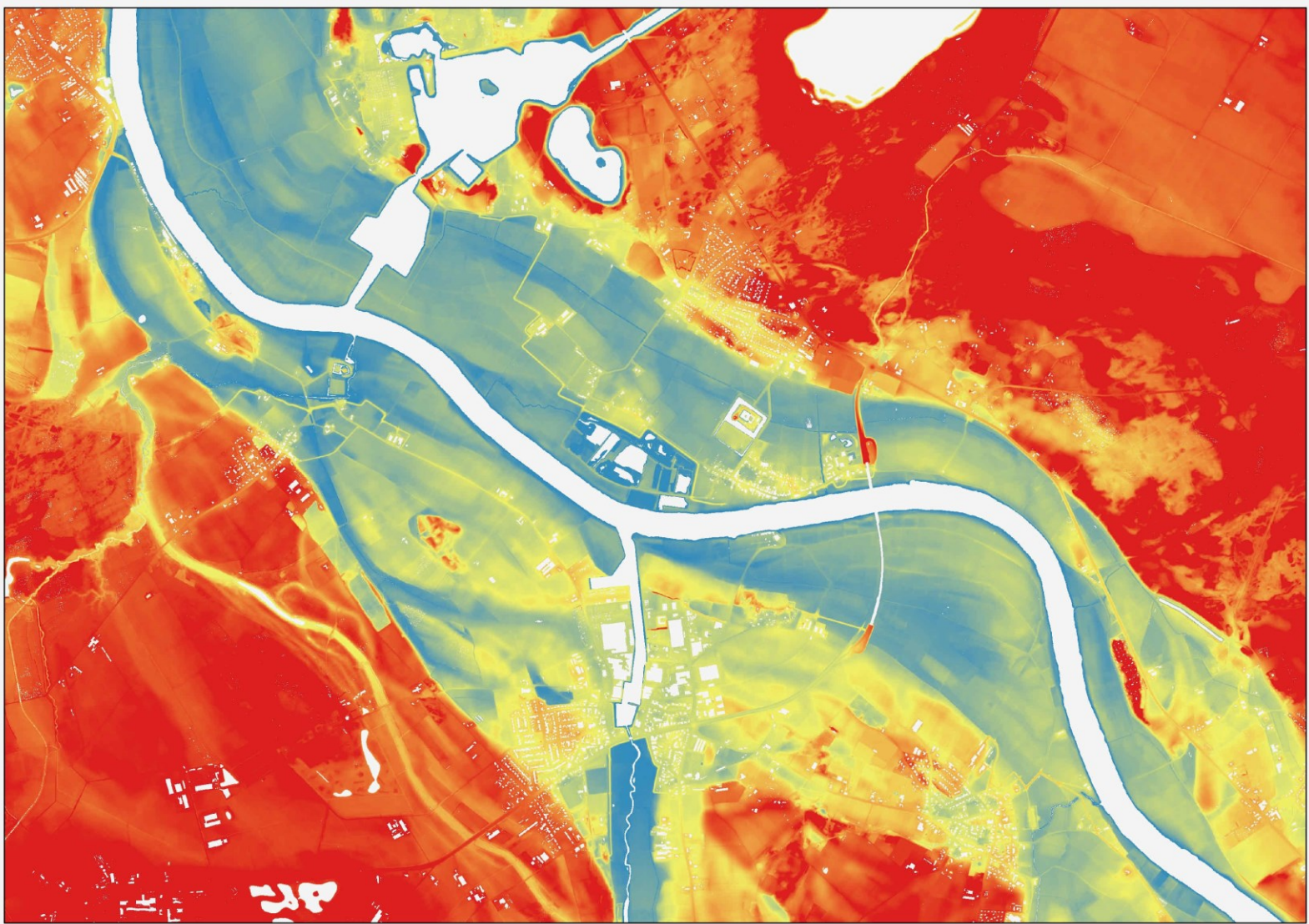
1. DNA van het landschap  
als basis voor het plan  
- Hoogterras vanaf 16.0 NAP (Lichtgrijs/wit)  
- Middenteras 14.0-16.0 NAP (grijs)  
- Laagterras tot 14.0 NAP (donkergrijs)  
- Maas (zwart)











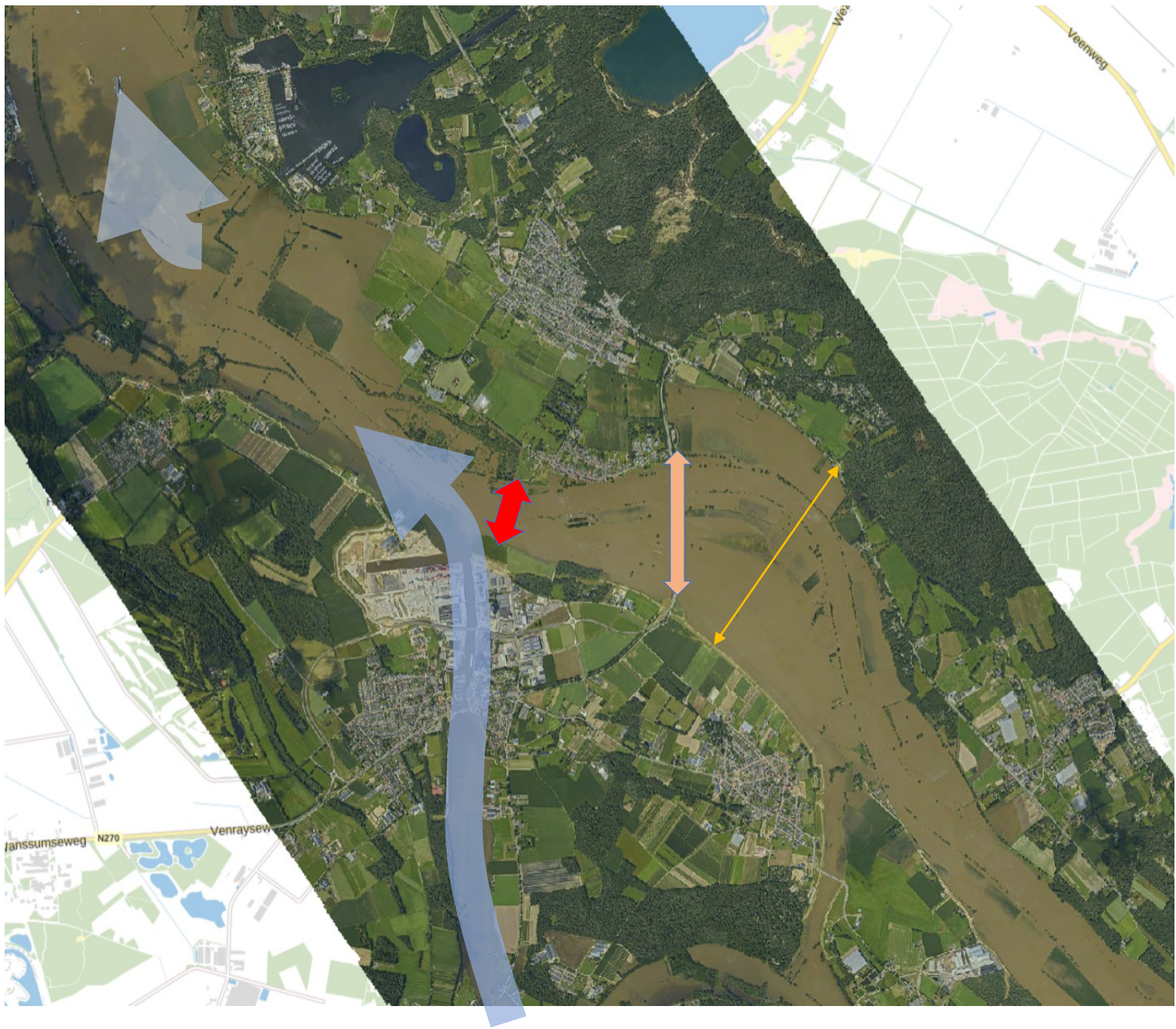
# SYSTEEMWERKING MAAS





Janssumseweg N270 Venraysew







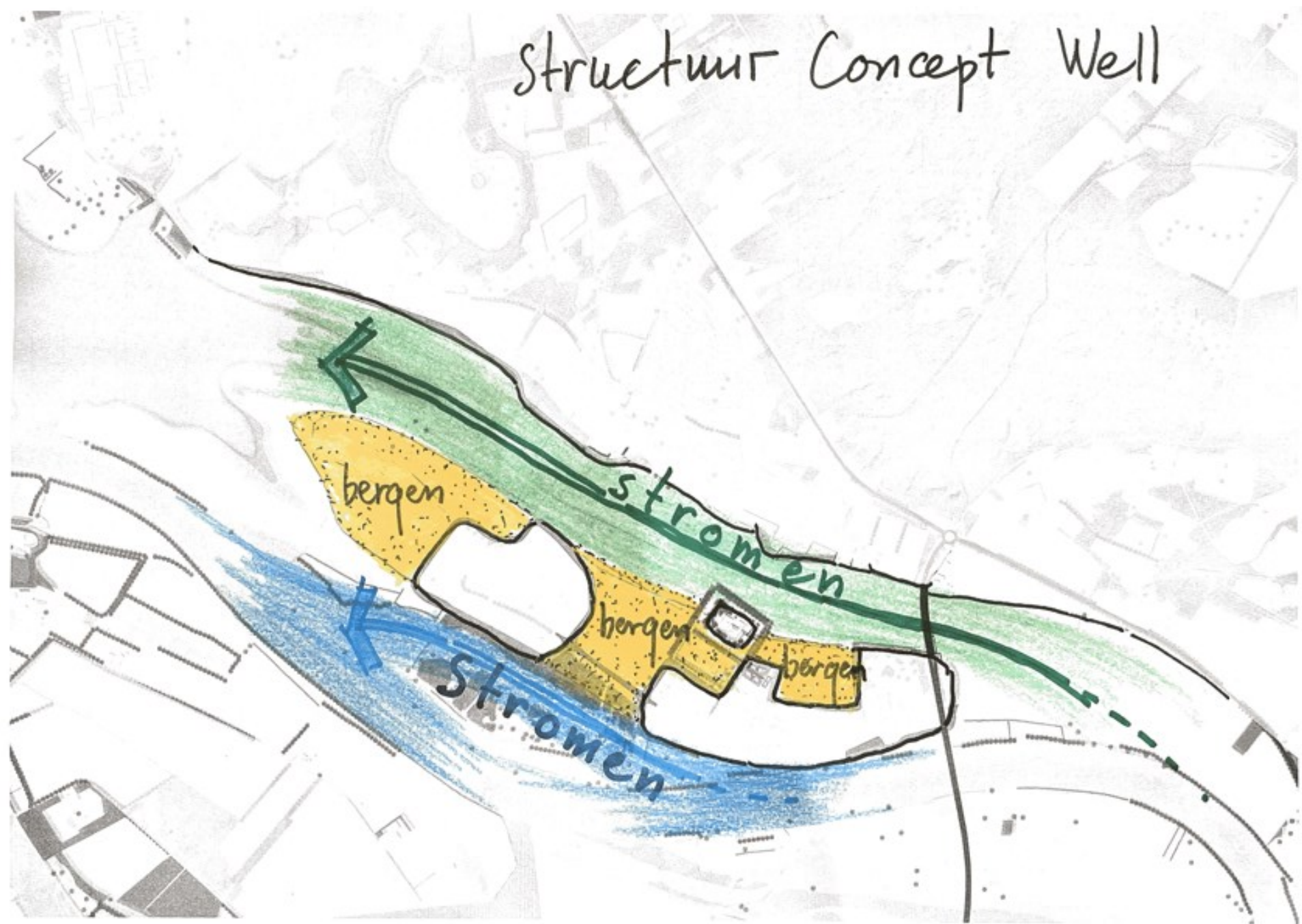








# Structuur Concept Well







# Bestaande situatie





# Rivierbed





**Meer ruimte**





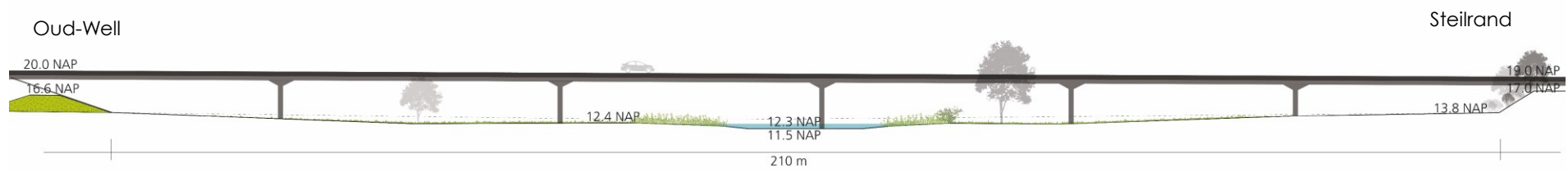
# Brug N270





**Groene rivier**





# Dwarsprofiel Brug





**Wegen verlagen naar  
omliggend maaiveld**





**Groene rivier**





# Belemmerende vegetatie





# Maaienveld verlaging





# De Baend

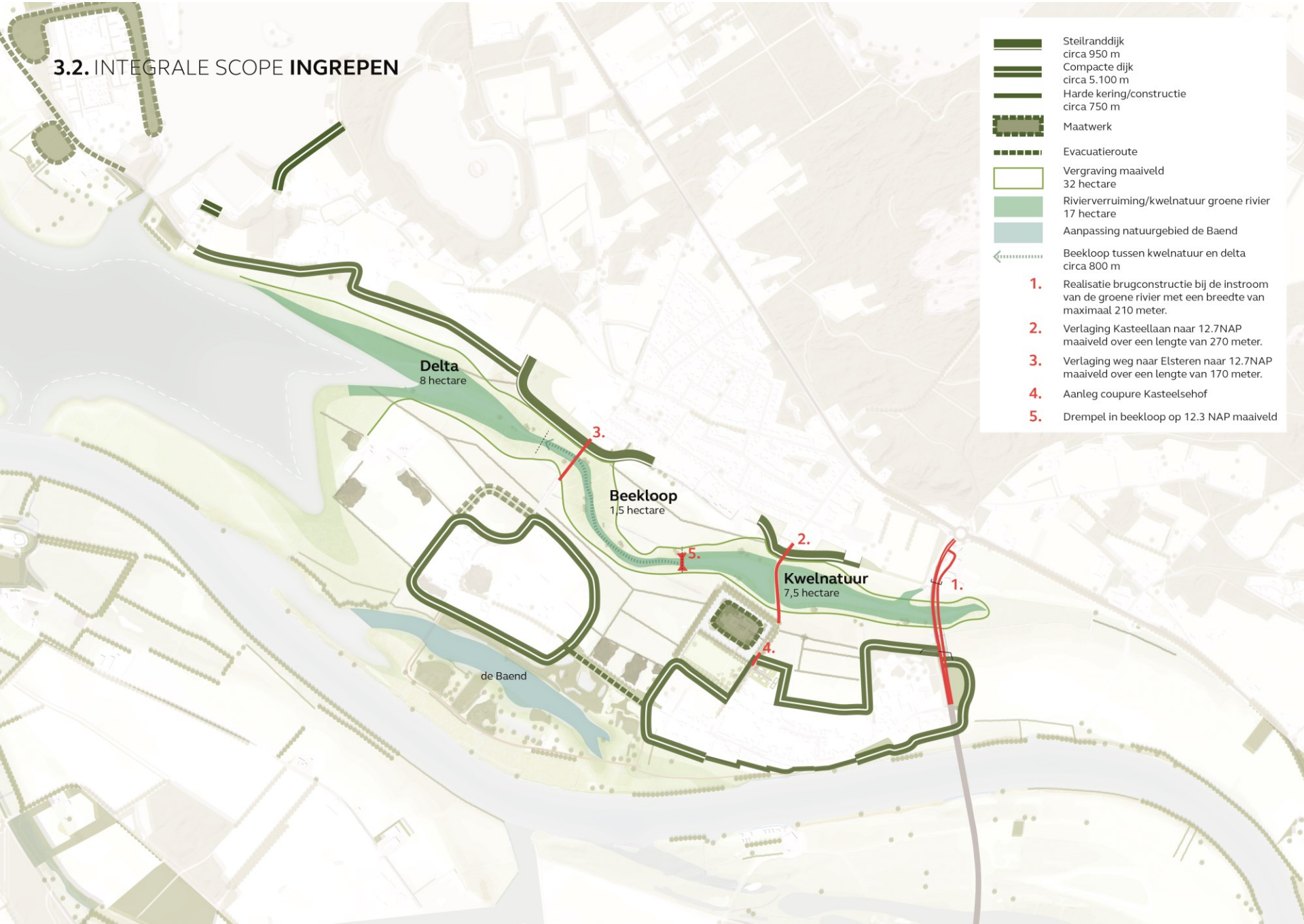




**Toevoegen landschapselementen,  
bomen, heggen**



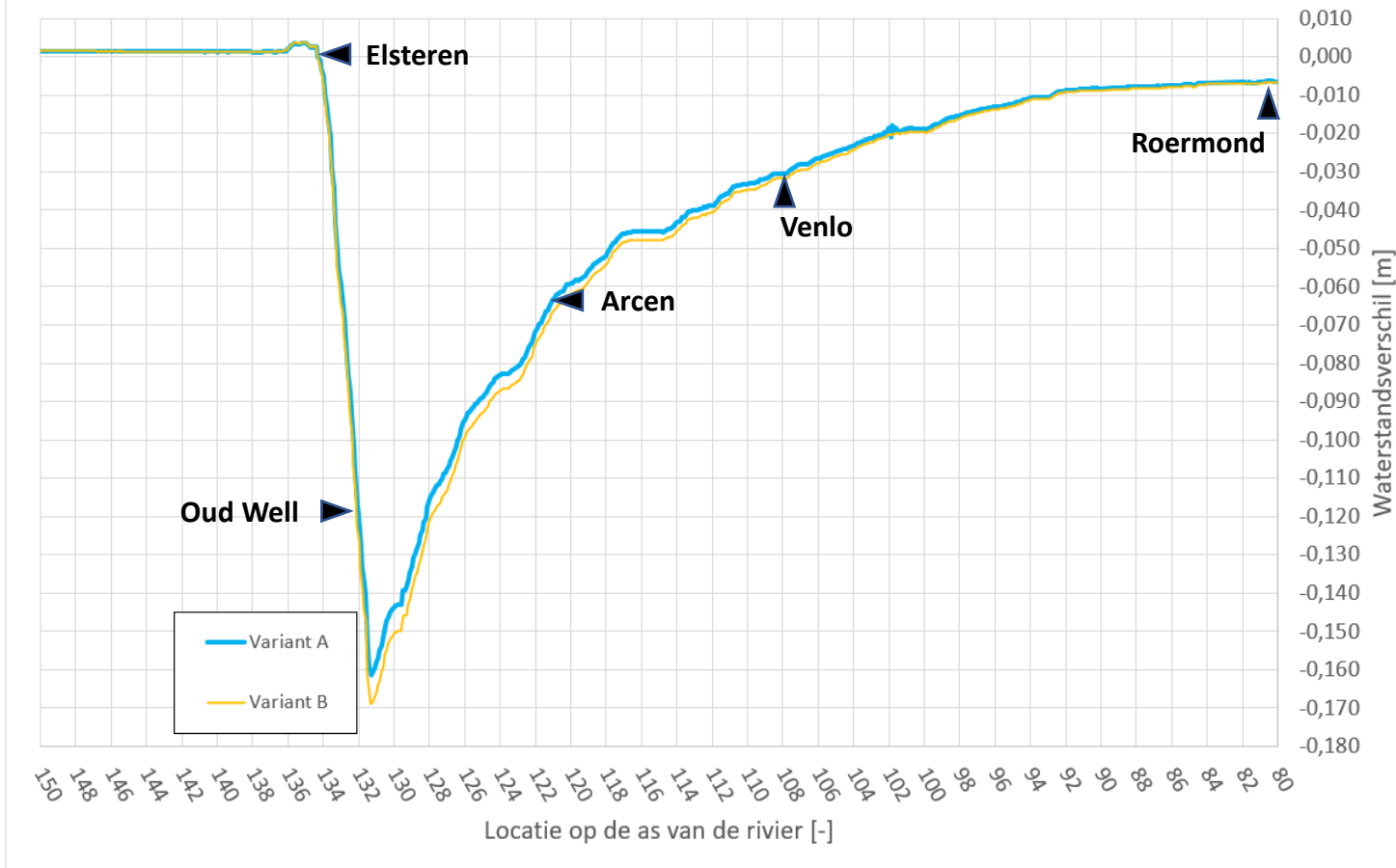
### 3.2. INTEGRALE SCOPE INGREPEN



-  Steilranddijk  
circa 950 m
  -  Compacte dijk  
circa 5.100 m
  -  Harde kering/constructie  
circa 750 m
  -  Maatwerk
  -  Evacuatie route
  -  Vergraving maaiveld  
32 hectare
  -  Rivierverruiming/kwelnatuur groene rivier  
17 hectare
  -  Aanpassing natuurgebied de Baend
  -  Beekloop tussen kwelnatuur en delta  
circa 800 m
1. Realisatie brugconstructie bij de instroom van de groene rivier met een breedte van maximaal 210 meter.
  2. Verlaging Kasteellaan naar 12.7NAP maaiveld over een lengte van 270 meter.
  3. Verlaging weg naar Elsteren naar 12.7NAP maaiveld over een lengte van 170 meter.
  4. Aanleg coupure Kasteelsehof
  5. Drempeel in beekloop op 12.3 NAP maaiveld



Waterstandseffect Well t.o.v referentie (huidige kering niet overstroombaar)



## Waterstandseffect:

- 17 á 18 cm waterstanddaling
- Doorwerking tot voorbij Venlo
- 40 km stroomopwaarts









**HWBP voor sterke dijken**



provincie limburg



Ministerie van Infrastructuur  
en Waterstaat



Rijkswaterstaat  
*Ministerie van Infrastructuur en Waterstaat*

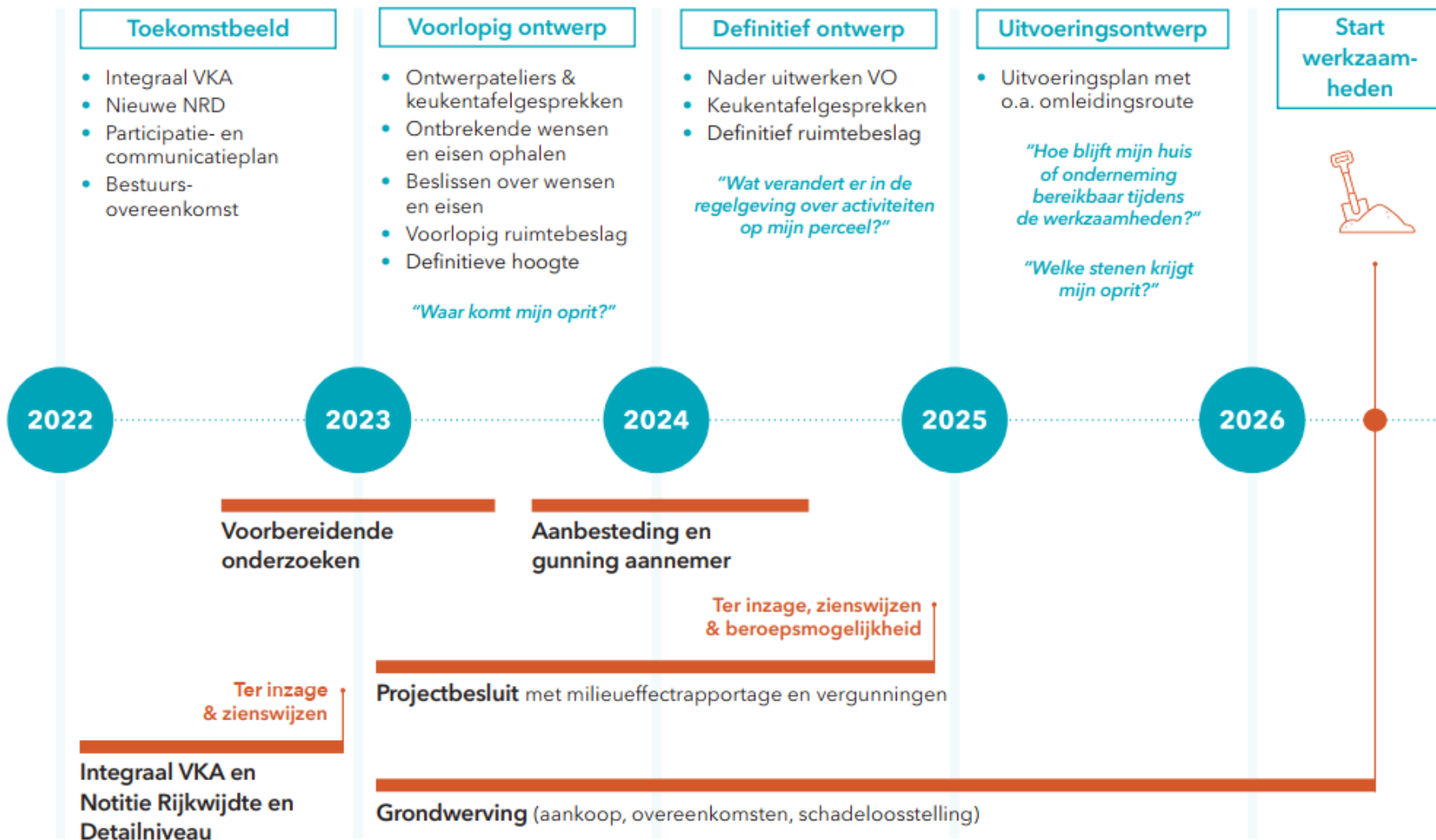


# Omgevingsmanager Ellen te Boekhorst





# Planning project





# Geef je op voor het tevredenheidspanel!





# Informatiemarkt

*tot 21.00 uur*

1. Toekomstbeeld
2. Erfgoed
3. Grondverwerving
4. Participatie en ontwerp
5. Hoogwater zomer 2021

# Nog meer vragen?



dijkversterking@waterschaplimburg.nl



088 – 88 90 100



[www.waterschaplimburg.nl/dijkversterking-Well](http://www.waterschaplimburg.nl/dijkversterking-Well)

Blijf op de hoogte via  
de nieuwsbrief





# Reserve

# Toekomstbeeld Well

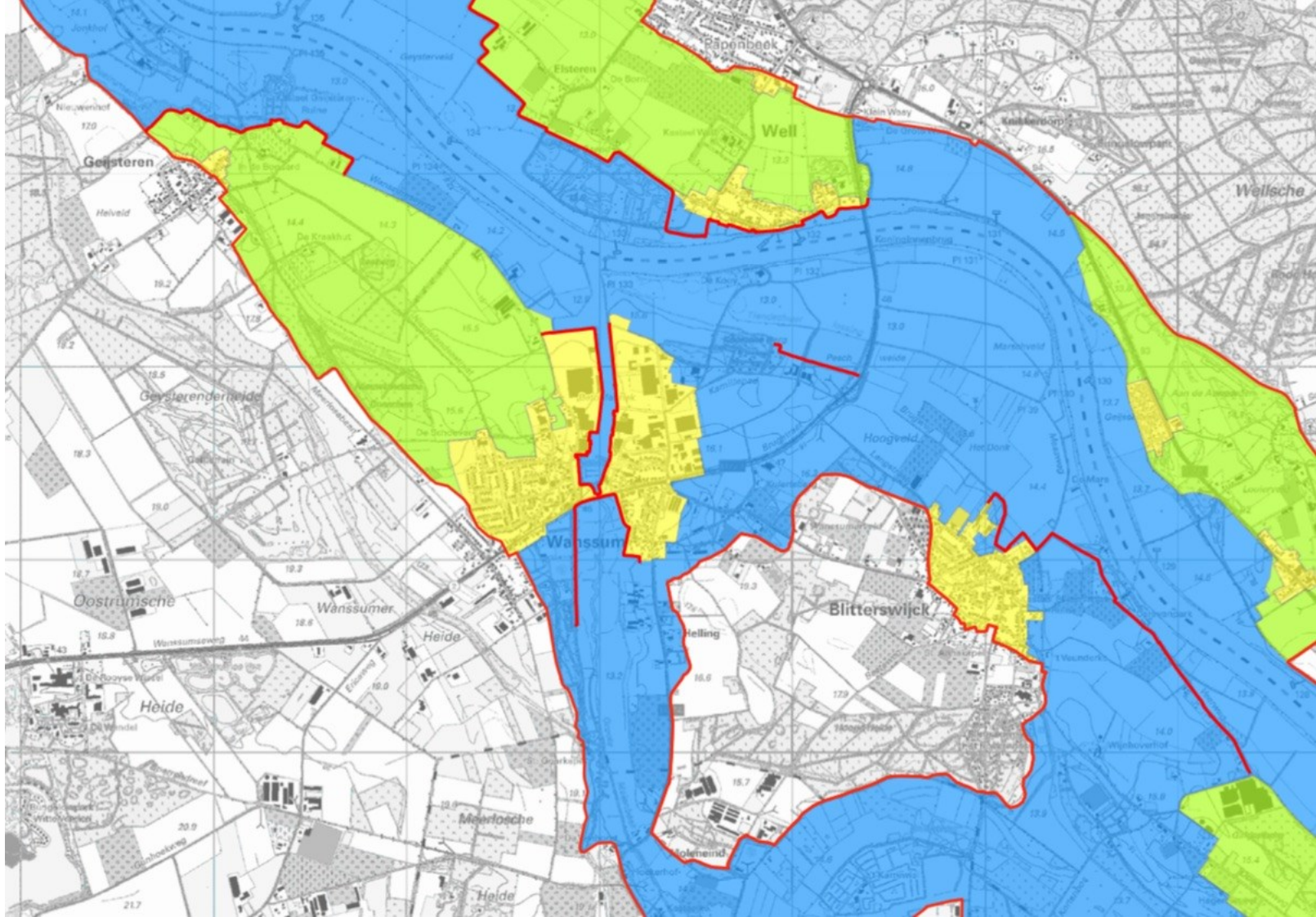






**Groene rivier Kasteel Well**





**Well rivierbed**