

Project Baarlo - Hout-Blerick

Onze Maas. Onze veiligheid. Om de bewoners en bedrijven in het Maasdal te blijven beschermen, werken we iedere dag aan sterke dijken. Dat vraagt om slim samenspel met partners en betrokkenen. Samen bepalen we wat belangrijk is voor het gebied. Zo bouwen we met het oog op de toekomst aan een hoogwaterveilig én aantrekkelijk Limburgs Maaslandschap.



In het project Baarlo - Hout-Blerick bouwen we veilige dijken op een toekomstbestendige plek. **We versterken de huidige dijk** in Baarlo midden, leggen een **nieuwe dijk** aan in Baarlo zuid en **verleggen de dijk** landinwaarts bij Laerbroeck (Hout - Blerick) om voldoende ruimte te bieden aan de Maas.

Dit heeft **impact** op de mensen en het gebied. Als het gebied toch op de schop gaat pakken we **in één keer meerdere opgaven** aan. De monding van **de Kwistbeek** wordt heringericht en er worden **kwelgeulen** aangelegd om betere omstandigheden te creëren voor planten en dieren die van oorsprong in de beek en de rivier thuishoren.

In **Laerbroeck** onderzoeken we met de bewoners, ondernemers en natuurinstanties de veilige en toekomstbestendige inrichting van het gebied.

Bij de **Hummerenweg** onderzoeken we samen met de ondernemers en bewoners een transitie van het laagterras waarbij de sloop van kassen en herinrichting van het gebied centraal staan.

Voor het buitendijksgebied worden **evacuatie routes** aangepast om bij hoogwater tijdig en veilig te kunnen evacueren.

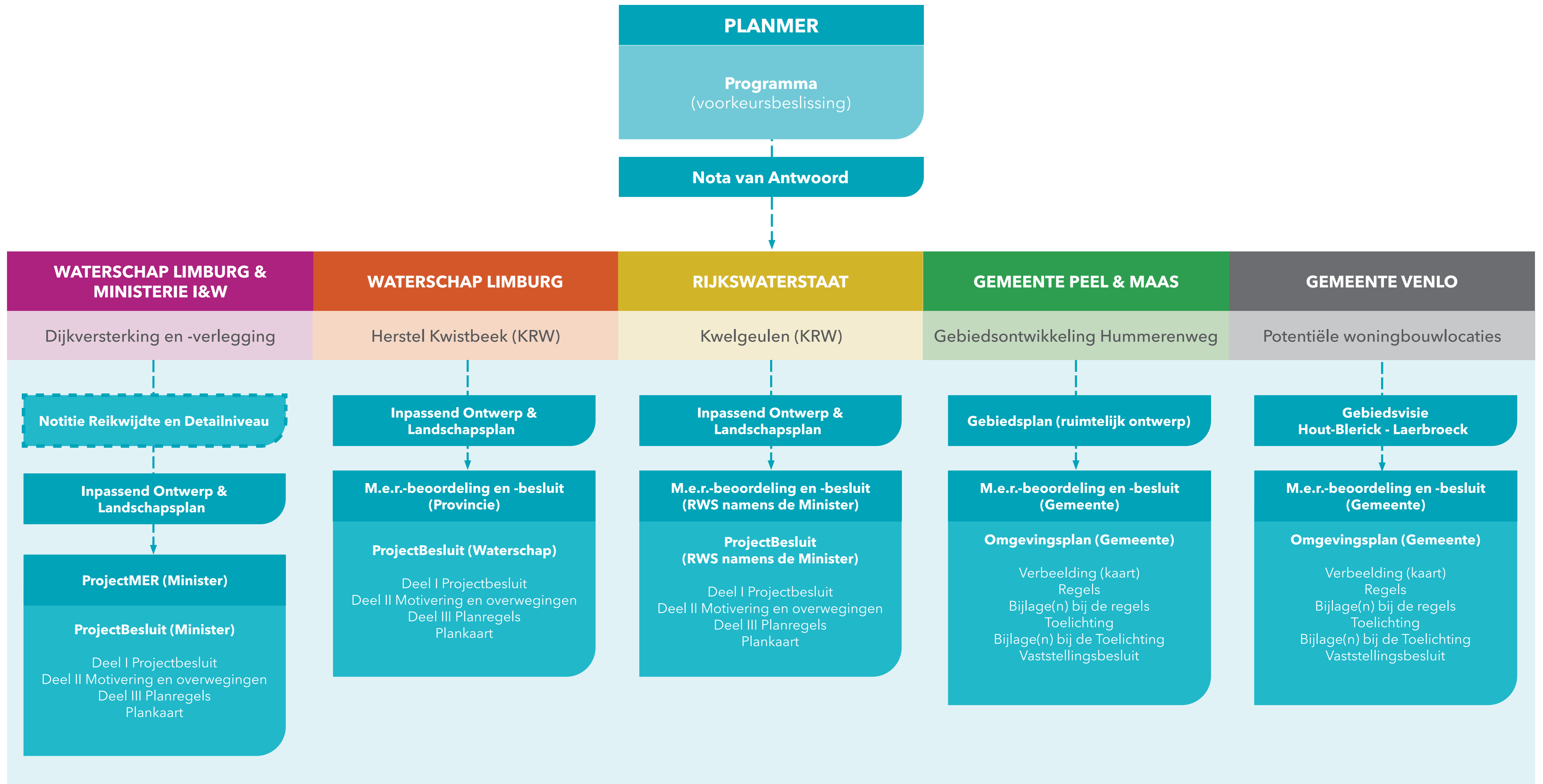
Het Programma Baarlo - Hout-Blerick met het daarin opgenomen voorkeursalternatief is vastgesteld. De kennisgeving hiervan is op 13 juni 2023 in de Staatscourant gepubliceerd.

Het vaststellen van het Programma is een belangrijke stap in het verder beschermen van de inwoners van Baarlo en Hout-Blerick, het verbeteren van ecologische kwaliteiten, het faciliteren van gebiedsontwikkelingen en verbeteren van evacuatie routes.

Het project bevindt zich nu in de planuitwerkingsfase waarin de maatregelen **stap voor stap** verder in detail worden uitgewerkt. Dit doen we per deelproject en op een aantal onderwerpen voor meerdere deelprojecten gezamenlijk, zoals stikstofdepositie, duurzaamheid en natuurcompensatie.

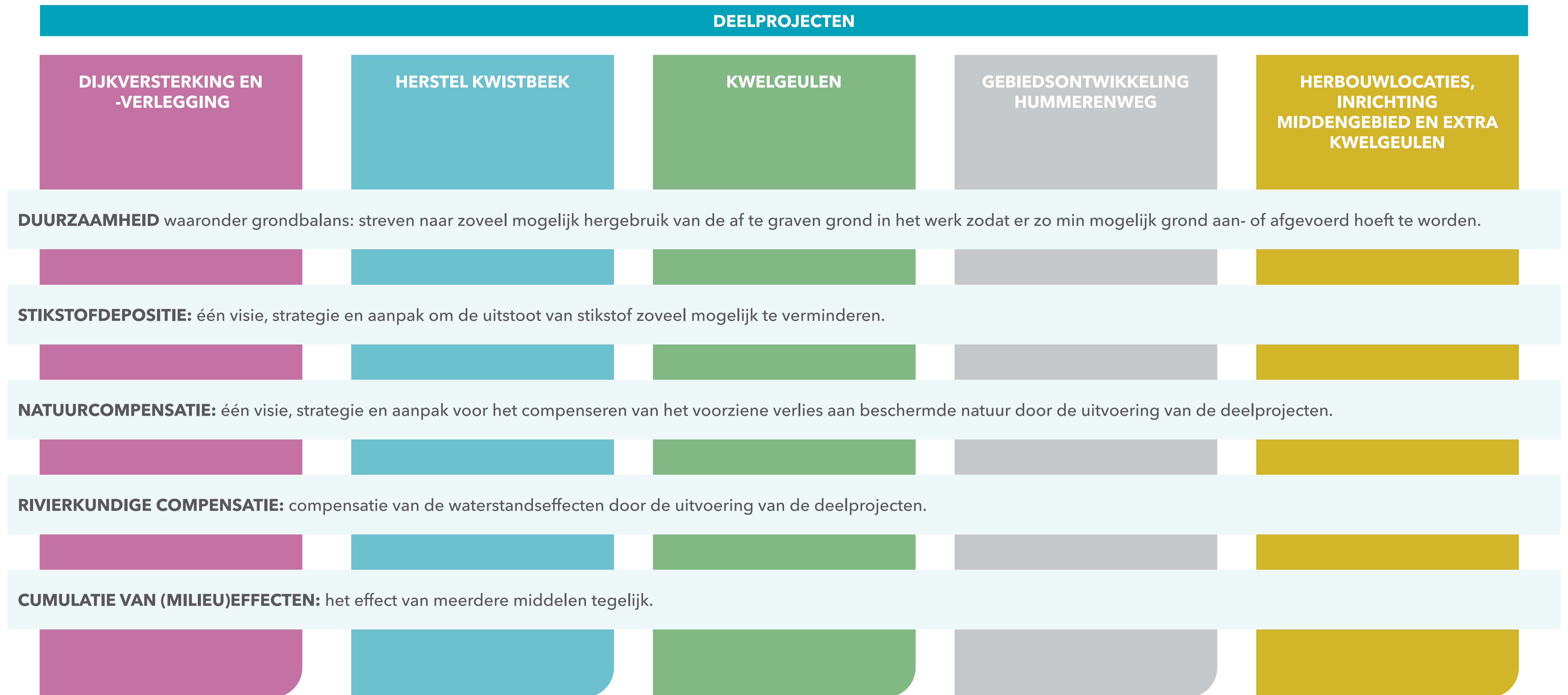
Het ministerie van Infrastructuur en Waterstaat, Rijkswaterstaat, Provincie Limburg, de gemeenten Peel en Maas en Venlo en Waterschap Limburg werken samen aan het project Baarlo - Hout-Blerick. **Een integrale gebiedsontwikkeling**, gericht op een **hoogwaterveilig** en **aantrekkelijk Maaslandschap**, nu en in de toekomst.

Plan procedures Baarlo - Hout-Blerick



Integrale aanpak Baarlo - Hout-Blerick

Onderwerpen die in alle deelprojecten aanwezig zijn, worden integraal aangepakt.

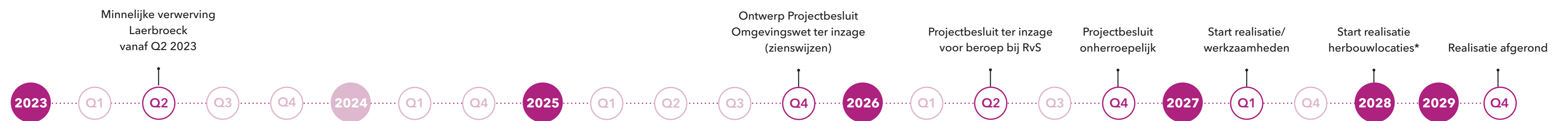


Planning Baarlo - Hout-Blerick

Tempo maken waar het kan.



Dijkversterking & systeemmaatregel

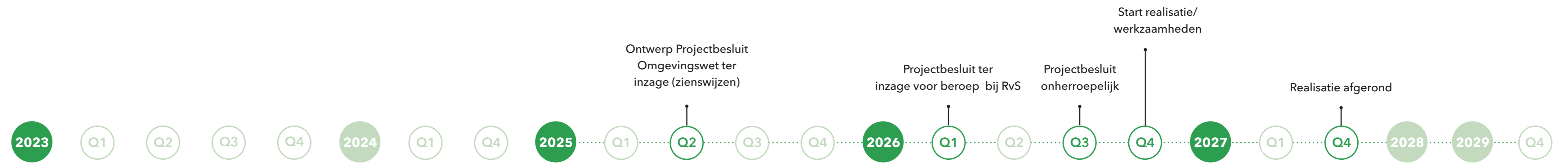


**Voor de planologische voorbereiding en realisatie van de herbouwlocaties zijn meerdere scenario's denkbaar, die in de komende periode worden uitgewerkt. De in deze planning opgenomen "Start realisatie" is een aanname gebaseerd op het uitgangspunt dat de realisatie in ieder geval gereed moet zijn voor de afronding van de werkzaamheden aan de waterkering, zodat bewoners tijdig kunnen verhuizen.*

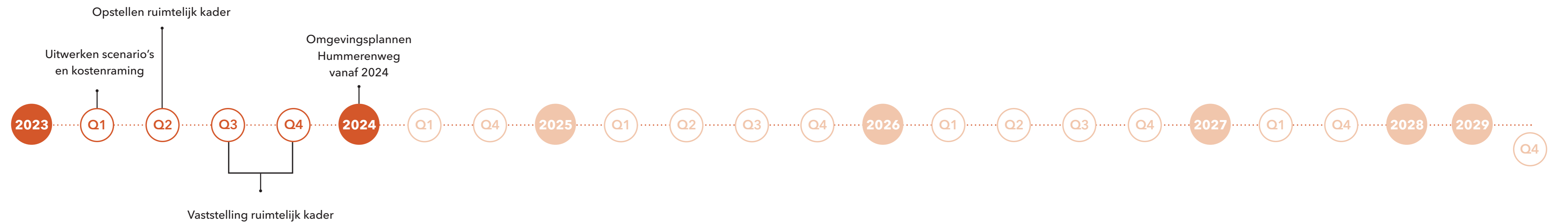
Herstel Kwistbeek (KRW)



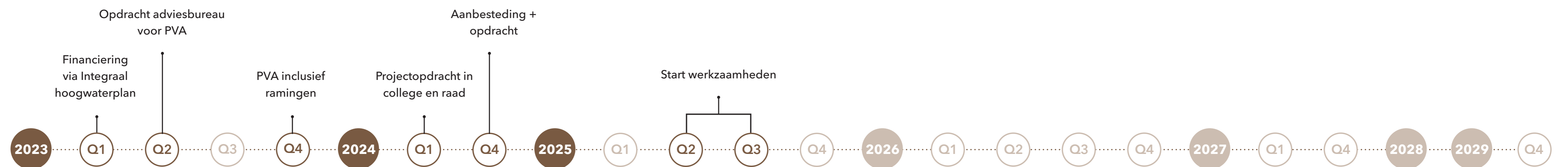
Kwelgeulen (KRW)



Gebiedsontwikkeling Hummerenweg



Evacuatie routes



Deze planning is gebaseerd op de meest actuele inzichten anno 2023. Desondanks kunnen externe factoren van invloed zijn op deze planning. Dit betreft onder meer tussentijdse wijzingen in wet- en regelgeving, onvoorziene kostenstijgingen, het uitlopen van bezwaar- en beroepsprocedures (o.a. bij grondverwerving) maar ook de beschikbaarheid (capaciteit) van marktpartijen benodigd.

Wanneer en waarover duidelijkheid

