

Herstel Kwistbeek

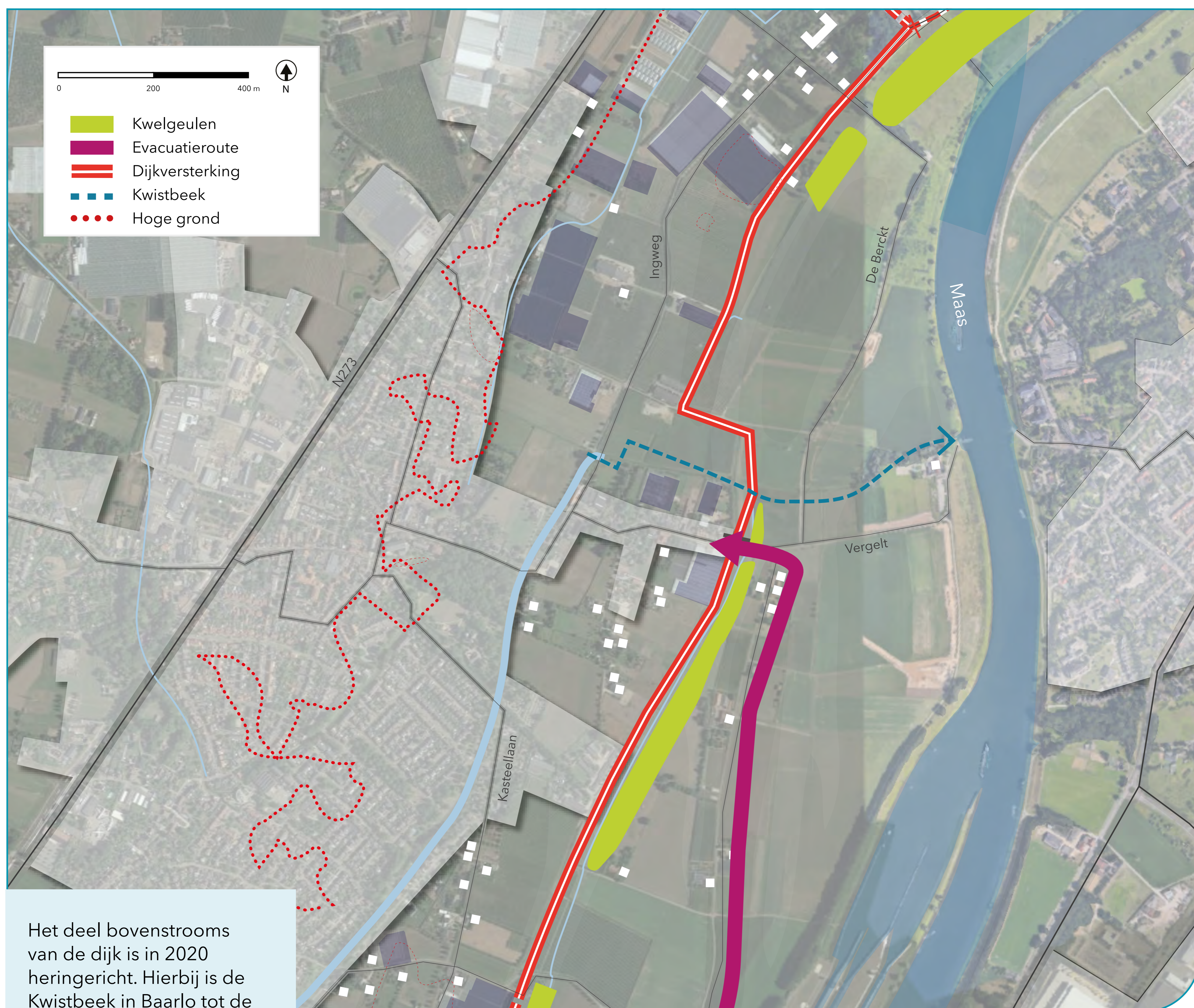
Doel

Betere omstandigheden creëren voor planten en dieren die van oorsprong in de beek thuishoren.

Dit doen we door:

- De monding meer natuurlijk in te richten.
- Leefomstandigheden voor flora en fauna die van nature in de beek thuishoren te verbeteren.
- Te onderzoeken of de beek geschikt gemaakt kan worden voor migrerende vissen. Dit zijn vissen die optrekken/zwemmen tussen paai-, opgroei-, foerageer- en overwinteringsgebieden.

- Het deelproject Herstel Kwistbeek is een opgave vanuit de Kaderrichtlijn Water.
- Rijkswaterstaat en Waterschap Limburg hebben hiervoor een convenant beekherstel gesloten.
- Gereed december 2027.



Het deel bovenstrooms van de dijk is in 2020 heringericht. Hierbij is de Kwistbeek in Baarlo tot de stuw Ingweg aangepast en heringericht naar een robuust, klimaatbestendig, ecologisch watersysteem.