

# Herstel Kwistbeek

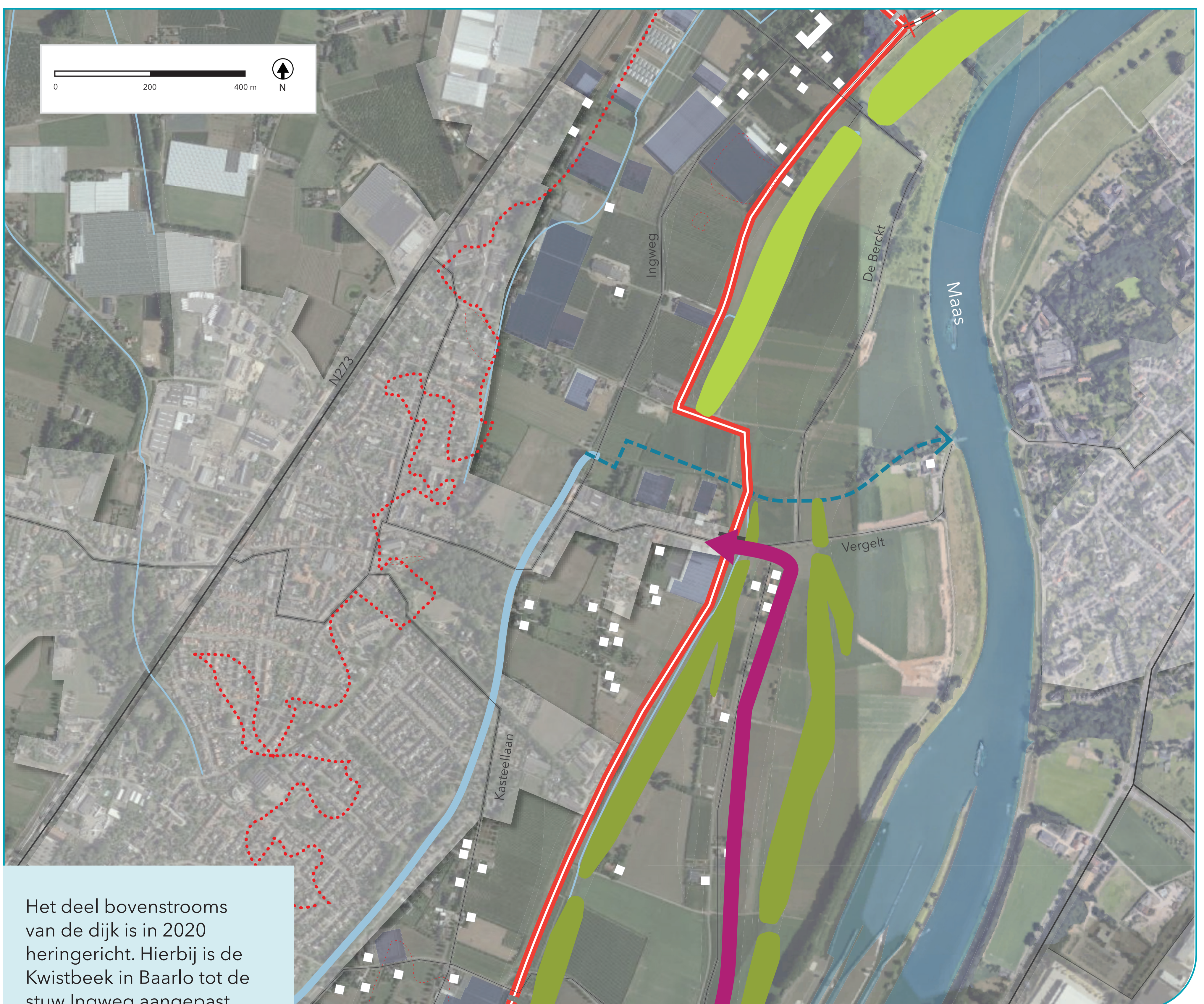
## Doel

Het verbeteren van de waterkwaliteit om betere omstandigheden te creëren voor planten en dieren die van oorsprong in de beek thuishoren.

## Dit doen we door:

- de monding meer natuurlijk in te richten
- leefomstandigheden voor flora en fauna die van nature in de beek thuishoren te verbeteren
- knelpunten voor afvoer en overlast (waterkwaliteit) aan te pakken
- te onderzoeken of de beek geschikt gemaakt kan worden voor migrerende vissen. Dit zijn vissen die optrekken/zwemmen tussen paai-, opgroei-, foerageer- en overwinteringsgebieden.

- Het deelproject Herstel Kwistbeek is een opgave vanuit de Kaderrichtlijn Water.
- Rijkswaterstaat en Waterschap Limburg hebben hiervoor een convenant beekherstel gesloten.
- Gereed december 2027.

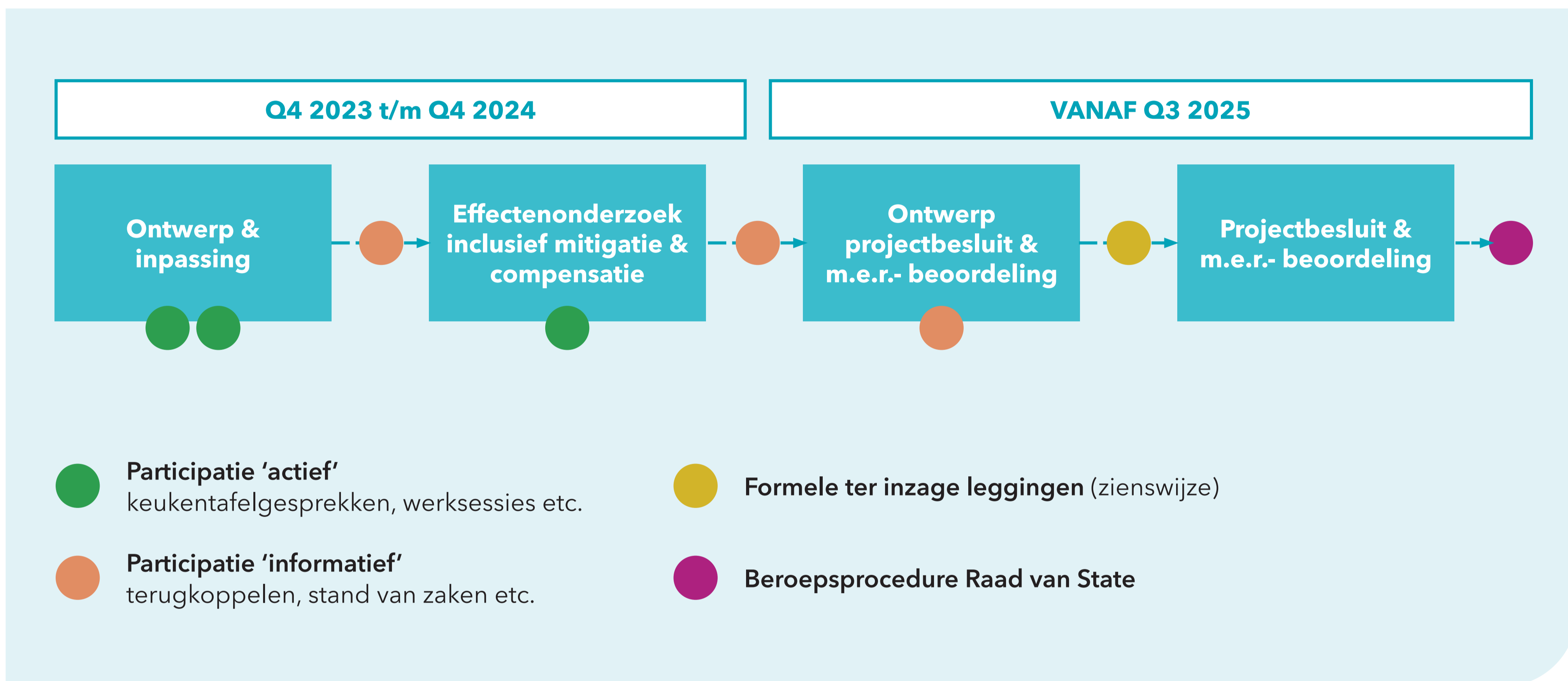


Het deel bovenstrooms van de dijk is in 2020 heringericht. Hierbij is de Kwistbeek in Baarlo tot de stuw Ingweg aangepast en heringericht naar een robuust, klimaatbestendig, ecologisch watersysteem.

# Participatieproces Herstel Kwistbeek

## Eerst conditionerende onderzoeken

De planuitwerkingsfase begint met het uitvoeren van conditionerende onderzoeken. Het gaat daarbij om onderzoek naar bijvoorbeeld de eigenschappen, opbouw en kwaliteit van de bodem, een ecohydrologische systeemanalyse, onderzoek naar aanwezige natuurwaarden en beschermde planten- en diersoorten. Dit geeft belangrijke input voor het uiteindelijke ontwerp. Voordat wij de onderzoeken gaan uitvoeren worden de grondeigenaren om toestemming gevraagd voor betreding voor het uitvoeren van conditionerende onderzoeken.



ONTWERP & INPASSING	EFFECTENONDERZOEK INCLUSIEF MITIGATIE & COMPENSATIE	ONTWERP PROJECTBESLUIT & M.E.R. BEOORDELING
Het ontwerpproces bestaat uit drie ontwerpreeksen. Tijdens de eerste twee reeksen kunnen de stakeholders actief meedenken. Vervolgens krijgen zij een reactie of en waarom hun input wel of niet gehonoreerd wordt. De ideeën en wensen die wel gehonoreerd kunnen worden, worden meegenomen in het ontwerp. Zo komen we uiteindelijk tot een definitief ontwerp.	Ook kan de omgeving zijn inbreng leveren op de milieueffecten van de maatregelen en het (groen)compensatieplan. De ideeën en reacties die gehonoreerd kunnen worden, worden verwerkt in het definitieve rapport en het compensatieplan.	De omgeving kan formeel participeren wanneer het Ontwerp Projectbesluit ter inzage ligt. Belanghebbenden kunnen dan een zienswijze indienen. Tijdens de ter inzageperiode van het Projectbesluit kunnen belanghebbenden in hoger beroep gaan. Dit kan door een bezwaar in te dienen bij de Raad van State.