

Inloopbijeenkomst Baarlo-Hout-Blerick

29 oktober 2018



waterschap
limburg

Agenda

1. Opening
2. Wat is er de afgelopen tijd gebeurd
3. Resultaten van uitgevoerde onderzoeken
4. Vervolg
5. Vragen en discussie

Terugblik NRD



Wat is er de afgelopen tijd gebeurd: inspraakreacties

NRD en inspraakreacties:

- Veel aandacht gevraagd voor bescherming buitendijkse woningen/bedrijven en evacuatie
- Verzoek dijktracé parallel aan Hummerenweg te schrappen
- Zorgen over bescherming bij dijkverlegging
- Verzoek om inzicht in schadevergoeding/compensatie
- RWS: verzoek om KRW-opgave mee te nemen in plannen
- Verwijzing naar lange historie in dit gebied

Hoe is dit door WL/gemeente/RWS verwerkt:

- Werkgroep evacuatie ingesteld -> evacuatie wordt toetsingscriterium in de MER
- Het dijktracé parallel aan de Hummerenweg is vervallen
- We onderzoeken verschillende alternatieven voor behoud en versterking huidige kering
- In nota van beantwoording is een toelichting op schadevergoedingsregelingen. Hieraan wordt een vervolg gegeven
- KRW-opgave wordt meegenomen als ondiepe/kwelgeulen in de ontwerpen

Wat is er de afgelopen tijd gebeurd: onderzoeken en beoordelen alternatieven

Alternatieven eerst onderzocht op:

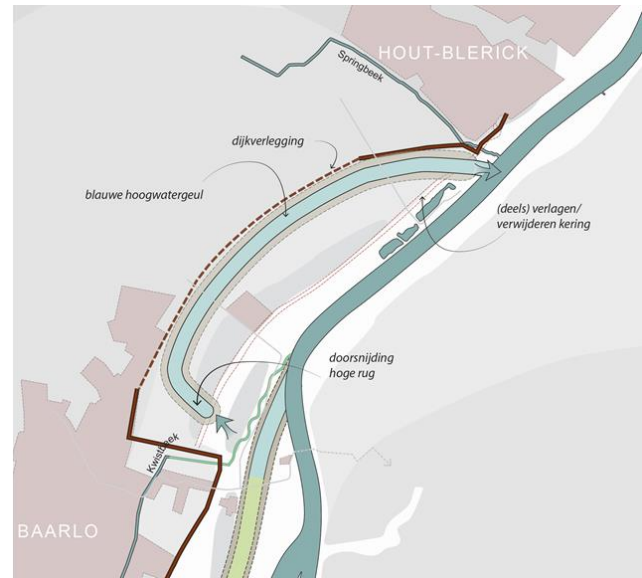
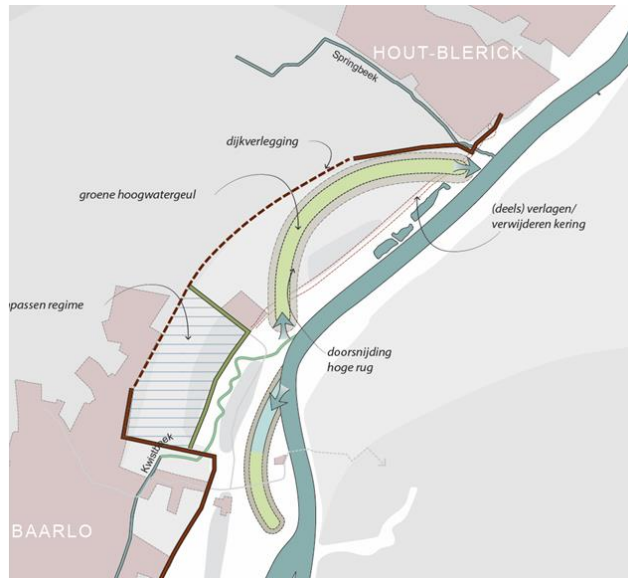
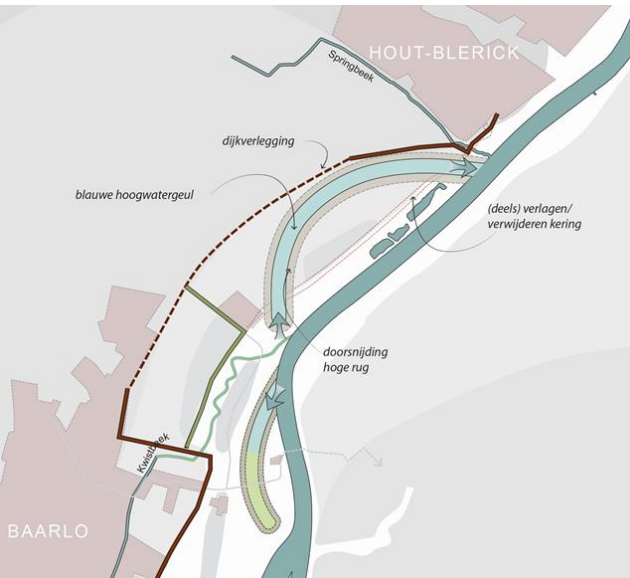
- Waterstandseffecten
- Kosten/effecten voor bewoners en bedrijven
- Landschap
- Grondwater

Waarom?

- Zodat de minst realistische alternatieven kunnen vervallen
- Er een beperkt aantal alternatieven verder kan worden onderzocht
- Er tussentijds meer duidelijkheid gegeven kan worden aan bewoners/bedrijven

Wat is er afgelopen tijd gebeurd: onderzochte alternatieven

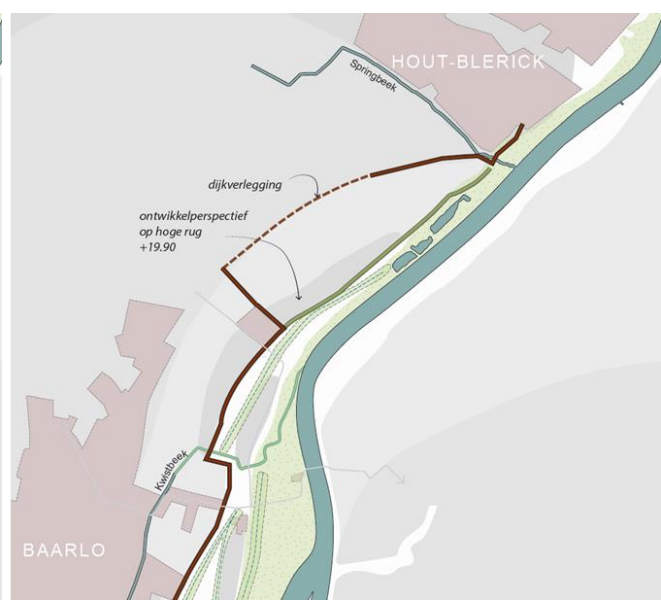
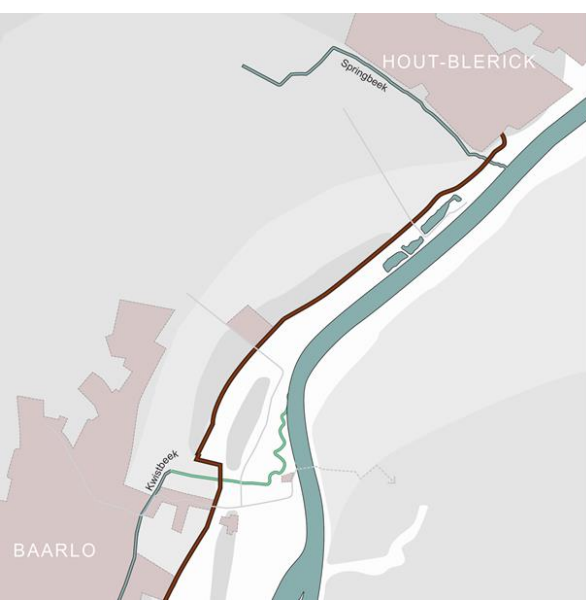




- Dijkteruglegging
- Blauwe binnendijkse hoogwatergeul
- Blauwe buitendijkse hoogwatergeul
- (Deels) verwijderen huidige kering

- Groene binnendijkse geul

- Lange blauwe binnendijkse geul
- Lange blauwe buitendijkse geul



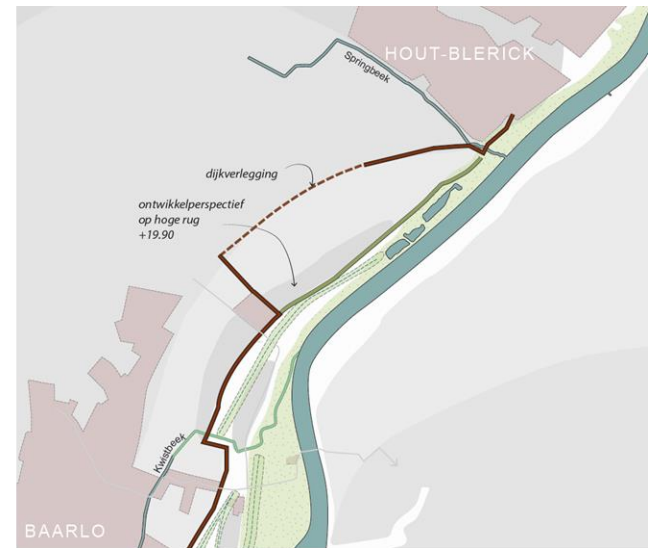
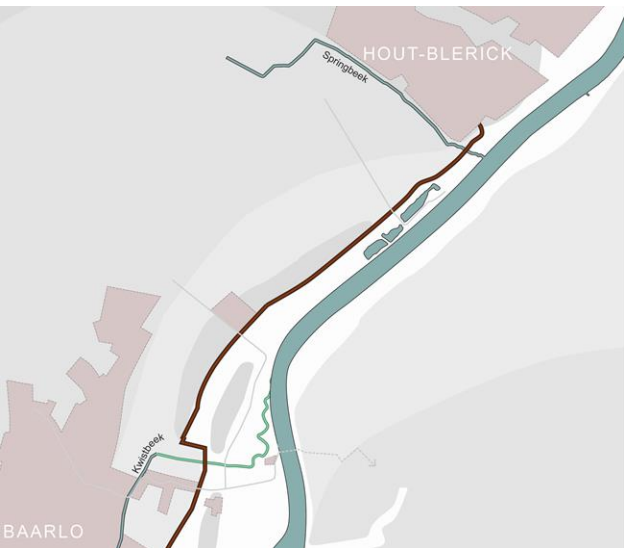
- Versterken huidige dijk

- Gedeeltelijke dijkteruglegging Baarlo- Hout-Blerick
- Hoogte huidige kering BHB blijft gelijk
- Weerdverlaging en kwelgeulen

- Huidige kering BHB versterken/verhogen

Resultaten van uitgevoerde onderzoeken

- Informatie en inzichten op basis van eerste effectbeoordeling



- versterken huidige dijk leidt tot waterstandsverhoging
- groot deel van het winterbed is niet meer beschikbaar

- dijkverlegging leidt tot waterstandsverlaging
- verder onderzoek naar
 - versterking huidige kering
 - aansluiting hoge grond
 - schade(vergoeding)

- weerdverlaging is een effectieve maatregel om waterstand te verlagen
- combinatie met kwelgeulen verder onderzoeken

Vervolg

- Verder verkennen met als vertrekpunt dijkteruglegging en behoud huidige kering mits maatschappelijke gevolgen acceptabel
- Hoogwatergeulen in alle varianten: laten vervallen
- Verder uitwerken:
 - Handhaven en/of versterken en/of beperkt verhogen van huidige kering
 - Toekomstig regime vanuit BGR
 - Mogelijkheden voor maatwerkoplossing
 - Weerdverlaging en wenselijkheid kwelgeulen
 - Schadevergoedingsregeling

Vervolg

- Stuurgroep: 7 november 2018
 - Bijeenkomsten per deelgebied:
 - Baarlo-Noord 23 oktober (16.00-18.00 uur)
 - Hummerenweg e.o. 25 oktober (16.00-18.00 uur)
 - Baarlo-Hout-Blerick 29 oktober (17.00-19.00 uur)
 - Kwistbeek/coupure en buitengebied 30 oktober (17.00-19.00 uur)
- Informatieavond 10 december 2018
- Voorkeursalternatief 1^e helft 2019
- Structuurvisie 2^e helft 2019