

Informatiebijeenkomst ontwerp beekmonding

11 mei 2026



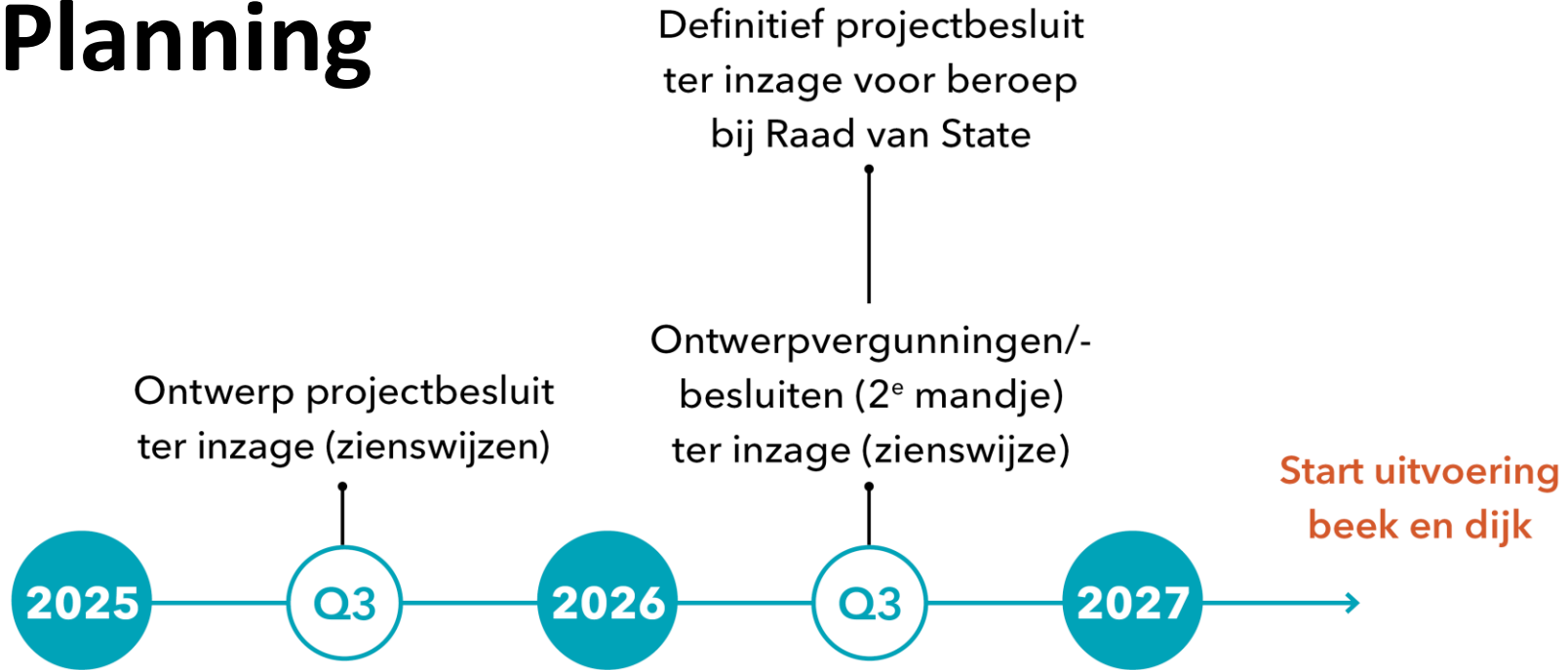
waterschap
limburg



Agenda

- Welkomstwoord
- Planning
- Uitgangspunten beekmonding in Ontwerp projectbesluit en landschapsplan
- Ontwerp beekmonding – technische inpassing
- Ontwerp beekmonding – landschappelijke inpassing
- Vragen?

Planning



Planning / tijdslijn Thorn - Wessem

Deze planning is onder voorbehoud en afhankelijk van de ingediende zienswijzen en beroepsprocedures.

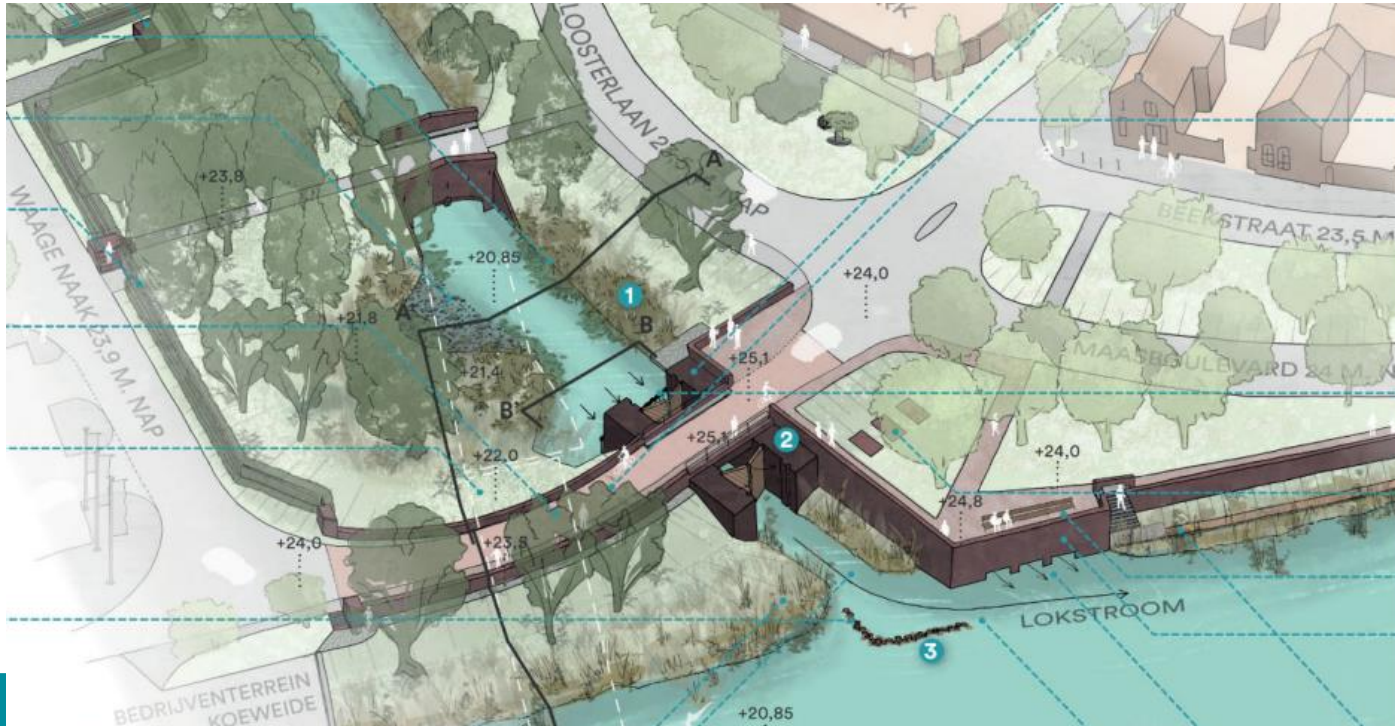
Uitgangspunten beekmonding

In ontwerp projectbesluit

- Doel:
 - Keren bij hoog water
 - Afvoeren Thornerbeek tijdens hoog water
 - Verbeteren vismigratie

Uitgangspunten beekmonding

In ontwerp projectbesluit



Mogelijke variant (referentie-ontwerp) om de beekmonding te optimaliseren.

Uitgangspunten beekmondning

In landschapsplan



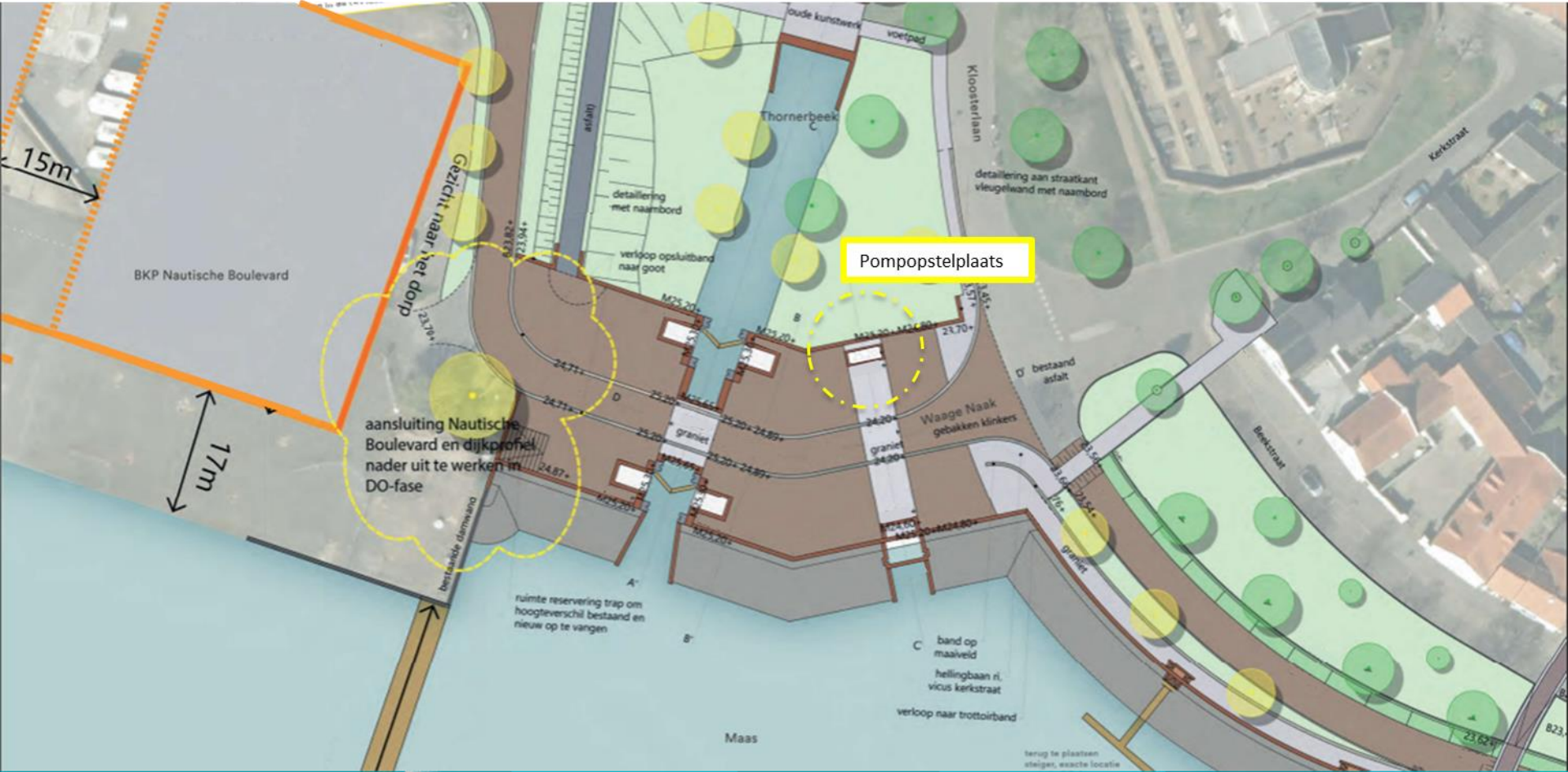
Figuur 5-29 Huidige inrichting gebied beekmondning en het ruimtebeslag waarbinnen de nieuwe beekmondning dient te worden uitgewerkt (blauwe stippellijn).

Uitgangspunten beekmonding

In landschapsplan

Ontwerpkaders beekmonding:

- **Goede overgang waterkering** (groen → hard) bij de Maasboulevard
- **Herkenbare, goed ingepaste plek** passend binnen het beschermd dorpsgezicht
- **Rivierkundig en ecologisch geoptimaliseerd ontwerp** (korte duikers, zichtbaar water, bomenbehoud)
- **Behoud waterberging** (vijver/maalkom)
- **Minder verharding** → meer ruimte voor groen, water en veiligheid
- **Duurzame en zorgvuldig ingepaste kunstwerken**
- **Techniek geïntegreerd en grotendeels ondergronds**
- **Veilige en logische routes** voor fietsers en voetgangers



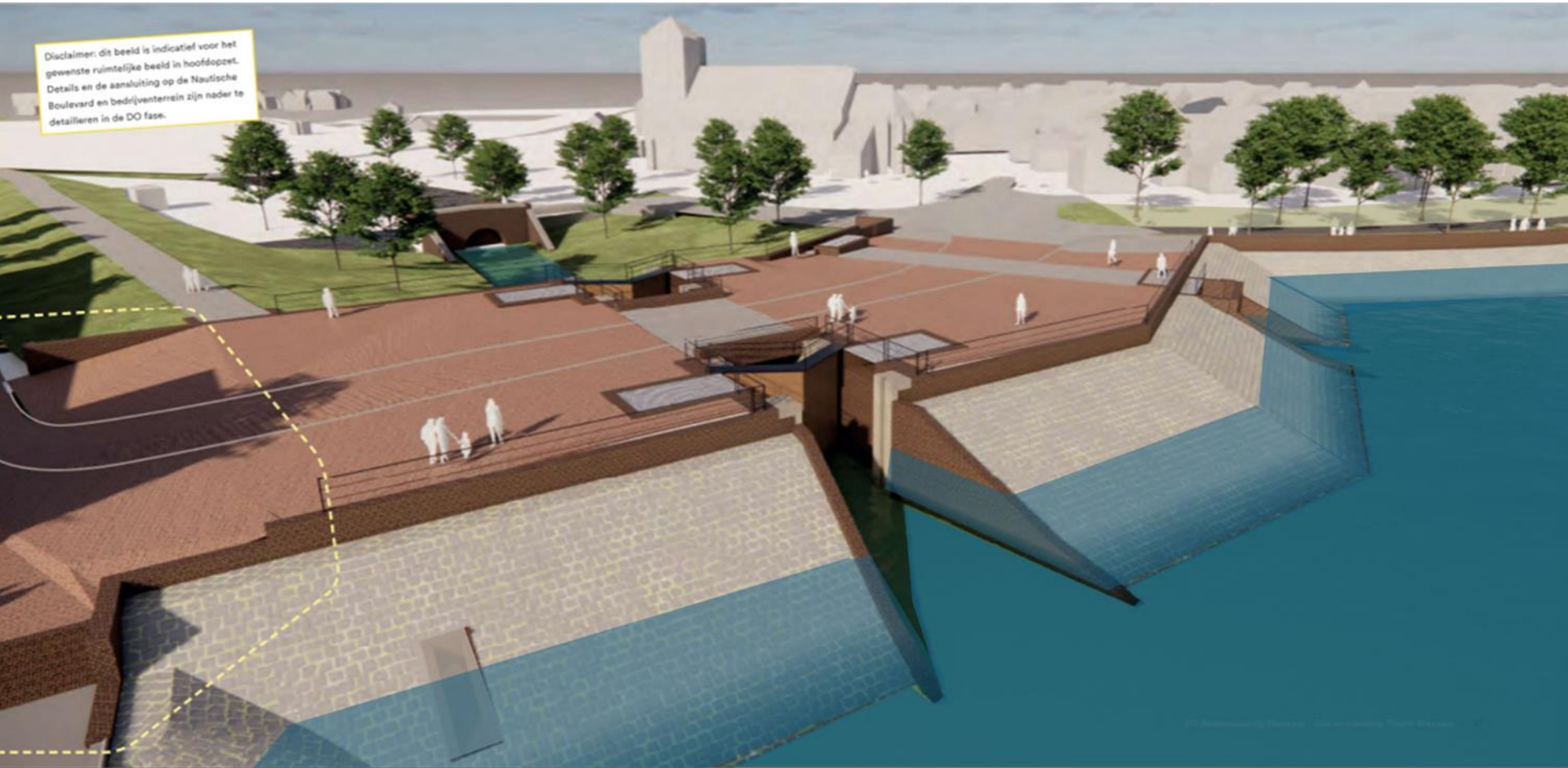
Ontwerp beekmonding – landschappelijke inpassing



Ontwerp beekmonding – landschappelijke inpassing



Disclaimer: dit beeld is indicatief voor het gewenste ruimtelijke beeld in hoofdopzet. Details en de aansluiting op de Nautische Boulevard en bedrijventerrein zijn nader te detailleren in de DO fase.



Vragen?