

Informatieavond Arcen

17 mei 2023

Onze Maas, onze veiligheid







waterschap
limburg

Agenda

- Terugblik
- 3D ontwerpen en impressies
- Vooruitblik en informatiemarkt

Urgente opgave in Limburg

-  Circa 115 kilometer waterkering voldoet niet
-  Tijdelijke dijken werden primaire waterkeringen met een nieuwe wettelijke norm
-  60.000 mensen lopen risico
-  Potentieel 3 miljard schade



Doel HWBP-WL programma



Verbeteren waterveiligheid

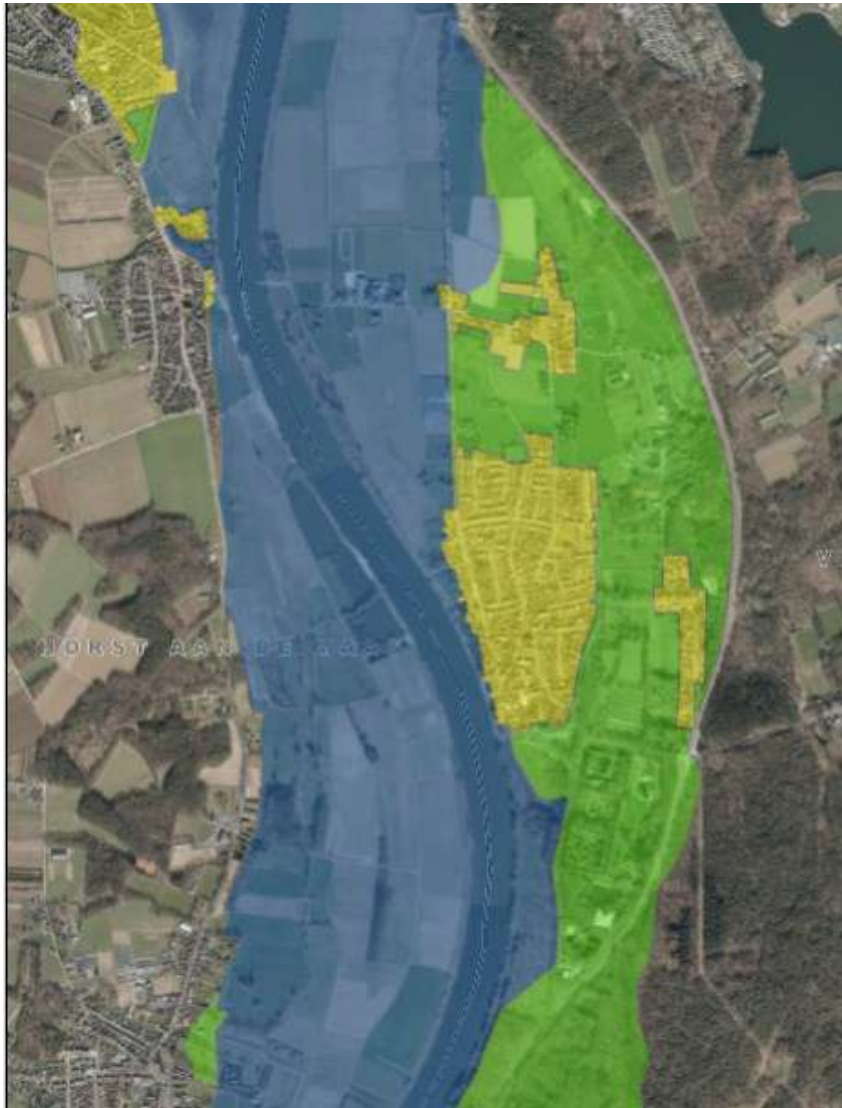
- Versterken 19 HWBP dijktrajecten op nieuwe norm
- Voorwaarden scheppen voor de lange termijn
- Afwegen dijkverlegging en retentie op 5 locaties

Versterken gebiedskwaliteit

- Vanuit een integrale visie op het Maasdal
- Door ook alternatieve tracés te verkennen
- Met verschillende dijktypen voor inpassing
- Kansen voor economie en ruimte mee te koppelen




¹ Integraal riviermanagement project waarbij Waterschap Limburg aanhaakt voor de opgave dijkversterking.
² Dijktraject Venlo - Velden is onderdeel van Vierwaarden.
³ Samenwerking met gemeente waarbij gemeente de trekker is van de stadsontwikkeling.

Beleidslijn Grote Rivieren RWS



Legenda

beleidslijn_grote_rivieren

-  Delen die vallen onder artikel 6.16 artikel 2a)
-  Delen met stroombergend regime
-  Delen met stroomvoerend regime

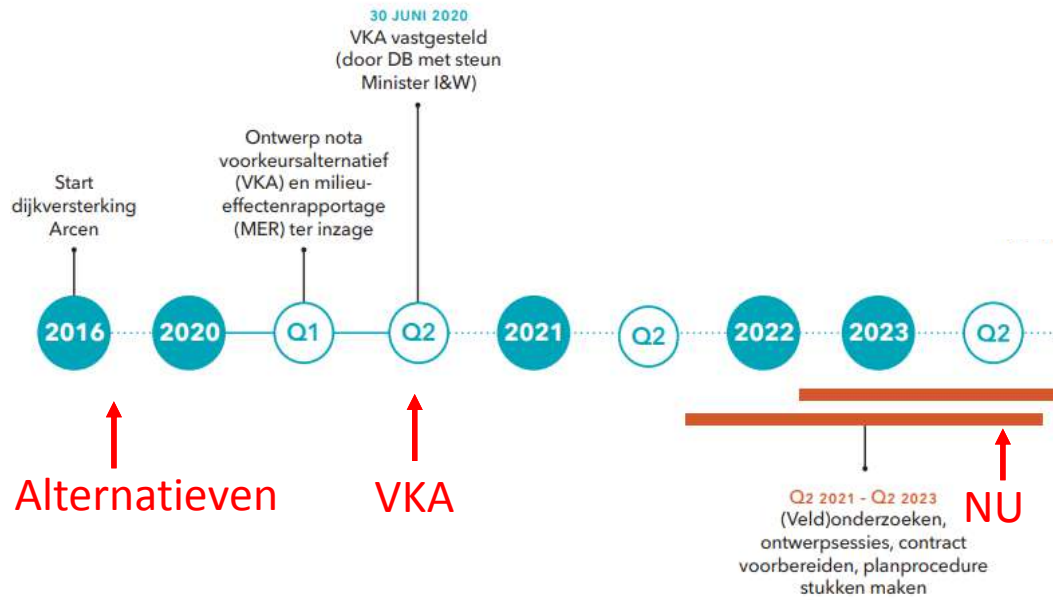
Arcen



Dijkversterking Arcen – Opgaven en waar staan we nu?

Opgaven:

1. Dijkversterking
2. Systeemmaatregel Arcen Noord
3. KRW-maatregel Lingsforterbeek
4. Meekoppelkansen (Boulevard, fietspad, Schans etc.)



Afweging van alternatieven

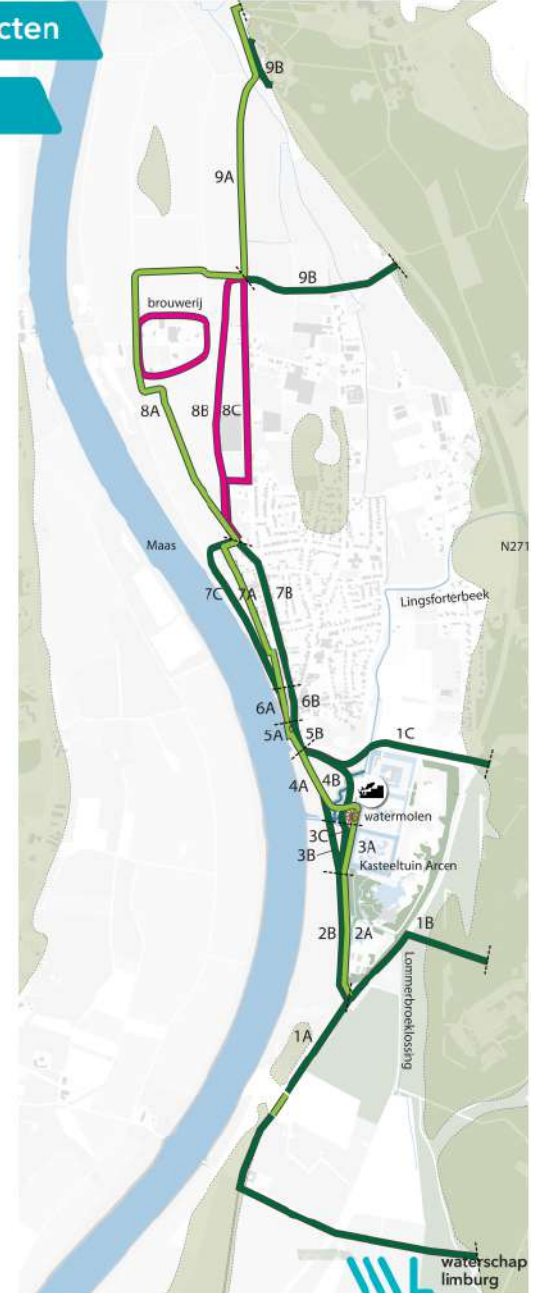
Alternatieven dijktrajecten

Arcen



Legenda

- ALTERNATIEVEN**
 - versterkingsopgave
 - versterken huidige kering
 - nieuwe kering
- systemopgave**
 - beekopgave
 - herbestuurde oeveropgave
 - natuurlijke uitlopingsgave
- OVERIGE INDICATIES**
 - alternatieven aangegeven als letter en nummer
 - hoge grond
 - hoogwaterveilig
 - aanleiding begin en eindpunt dijktreksels
 - ligging huidige kering
- TOEGANGEN**
 - bebouwing
 - bos
 - weg / spoor
 - water



Sessies tuinen, Arcen Noord, Maasduinen, vispassage etc.





Rondwandelingen, ontwerpssessies

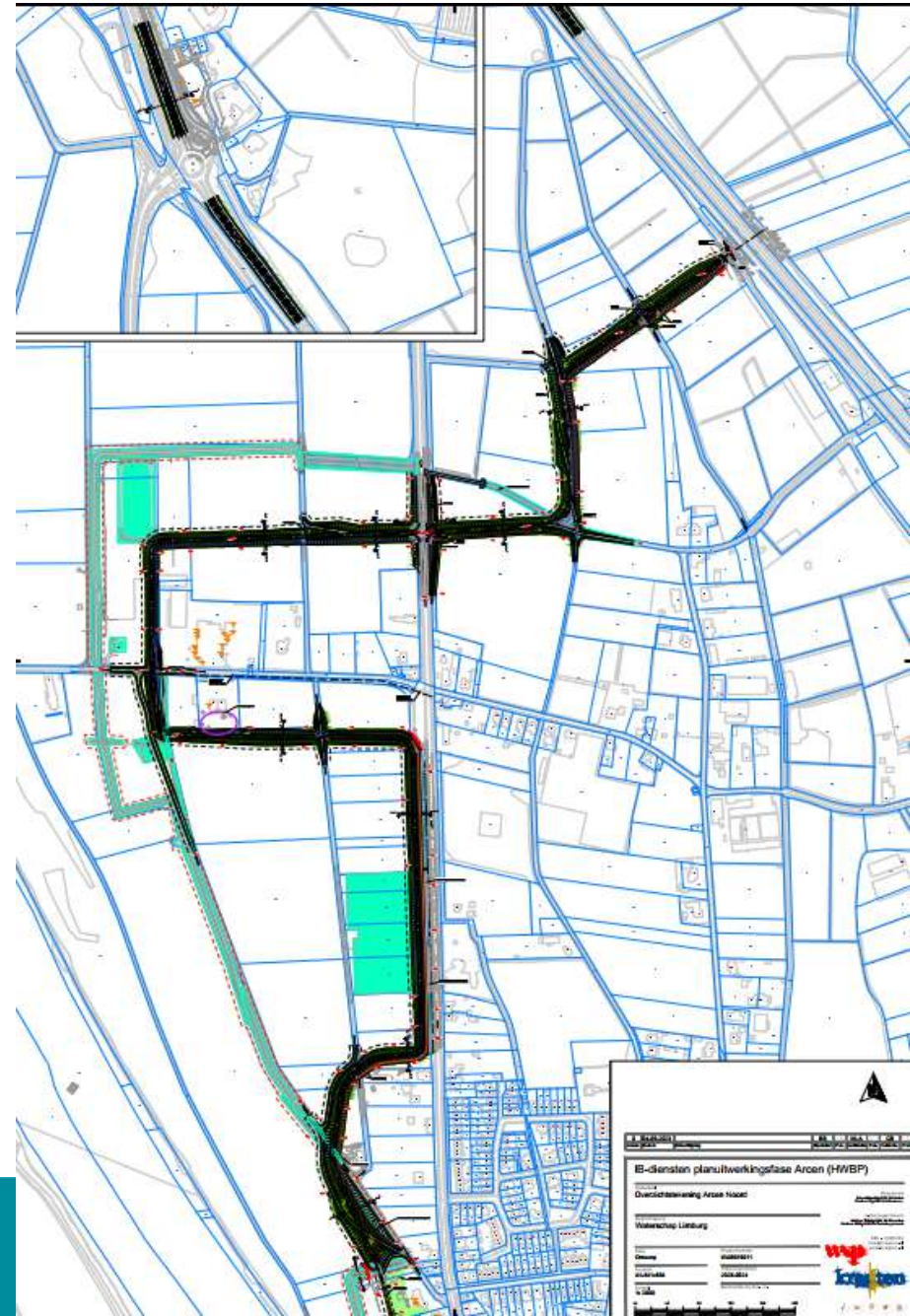


Agenda

- Terugblik
- 3D ontwerpen en impressies
- Vooruitblik en informatiemarkt

Arcen Noord

- sectie 8 en 9
(systeemmaatregel)
- maatwerkoplossing
hotel Rooland



Maatwerkoplossing Hotel Rooland



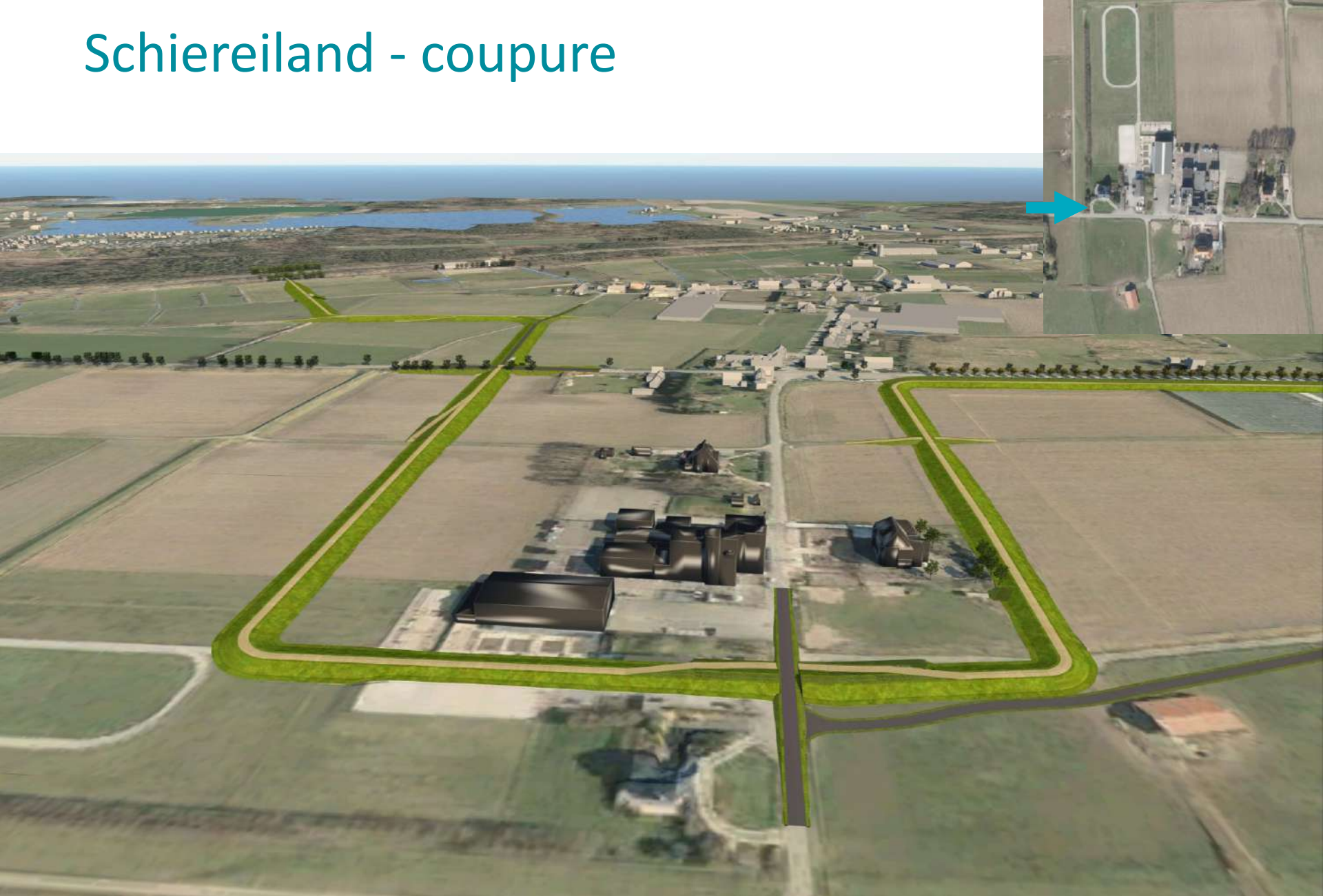
Aansluiting noord – N271



Dijkovergang Maasstraat en Boerenweg



Schiereiland - coupure



Maasstraat

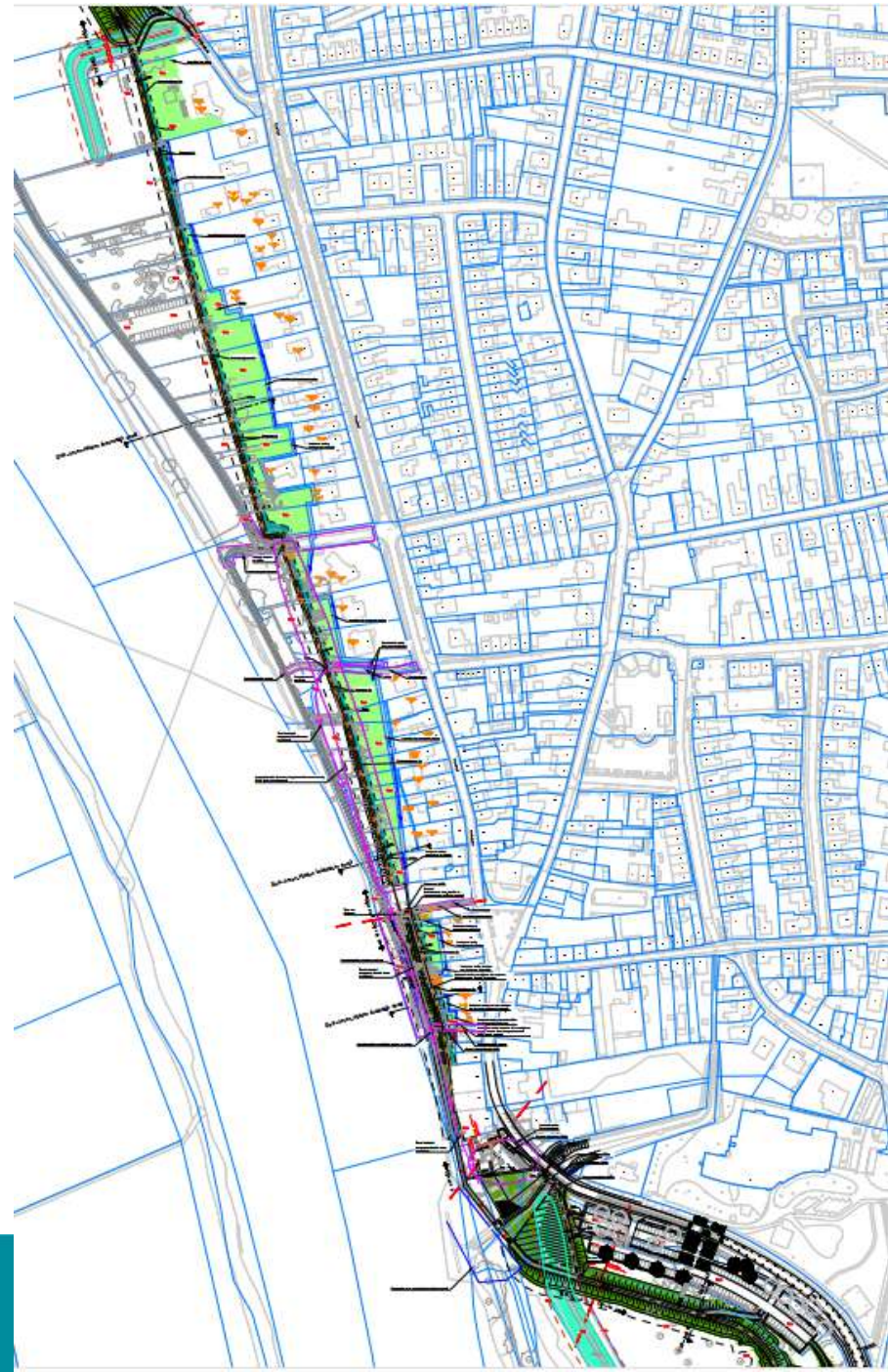


Broekhuizerweg - aansluiting kering in tuinen



Arcen Midden

- Noord, midden, zuid, (zones 2 tot en met 6)
- Zelfsluitend of glazen kering



Arcen Midden - glas



Arcen Midden - glas



Impressie Maasstraat 47

Huidige situatie



Impressie Maasstraat 47

Glazen kering



Impressie Maasstraat 47

Zelfsluitende kering



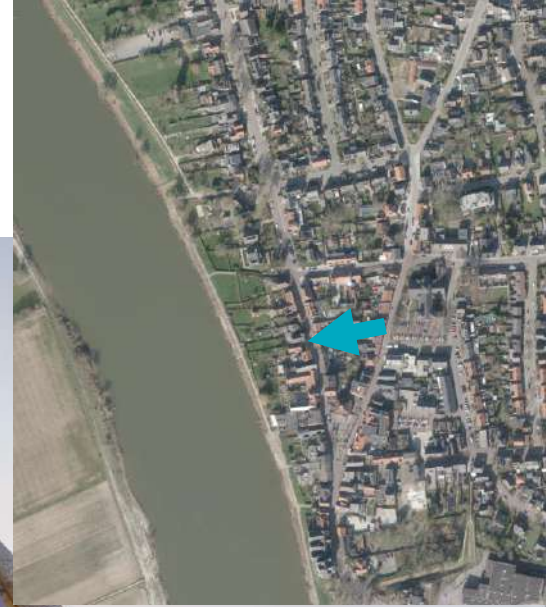
Impressie Maasstraat 5/7

Huidige situatie



Impressie Maasstraat 5/7

Glazen kering

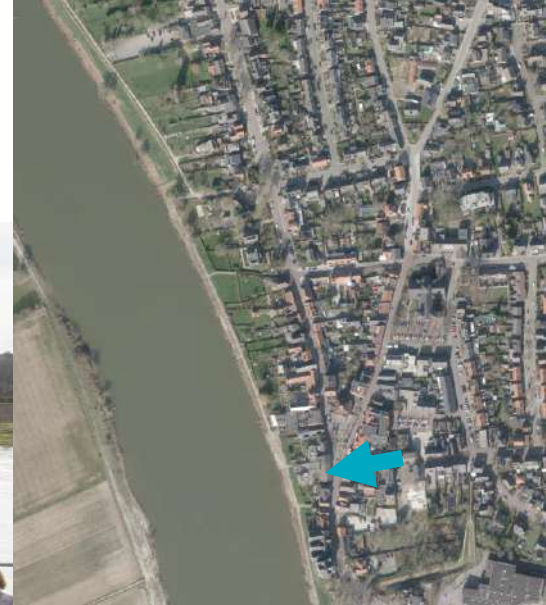


Impressie Maasstraat 5/7 Zelfsluitende kering

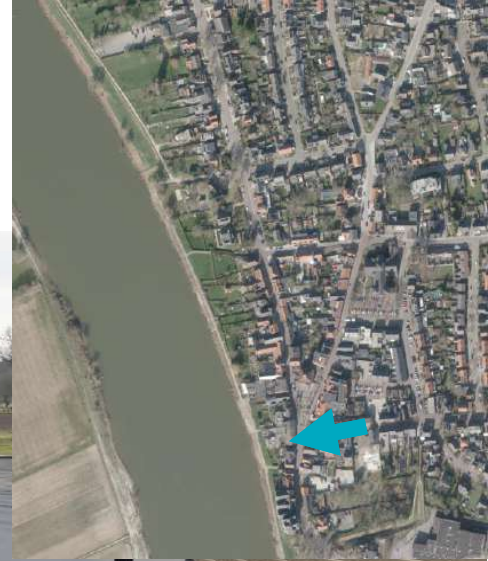


IJssalon Clevers

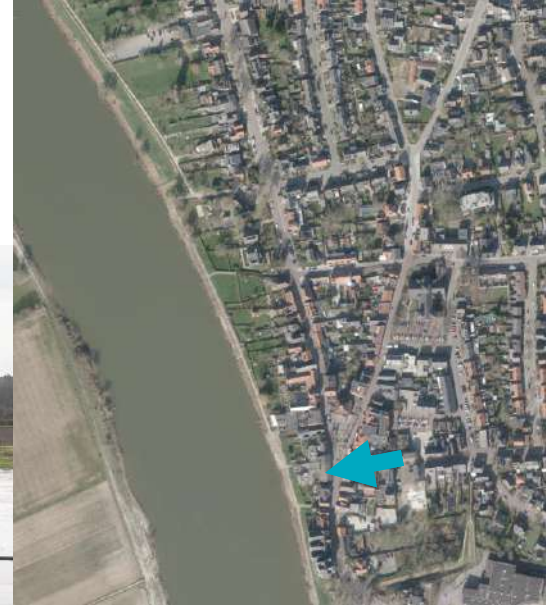
Huidige situatie



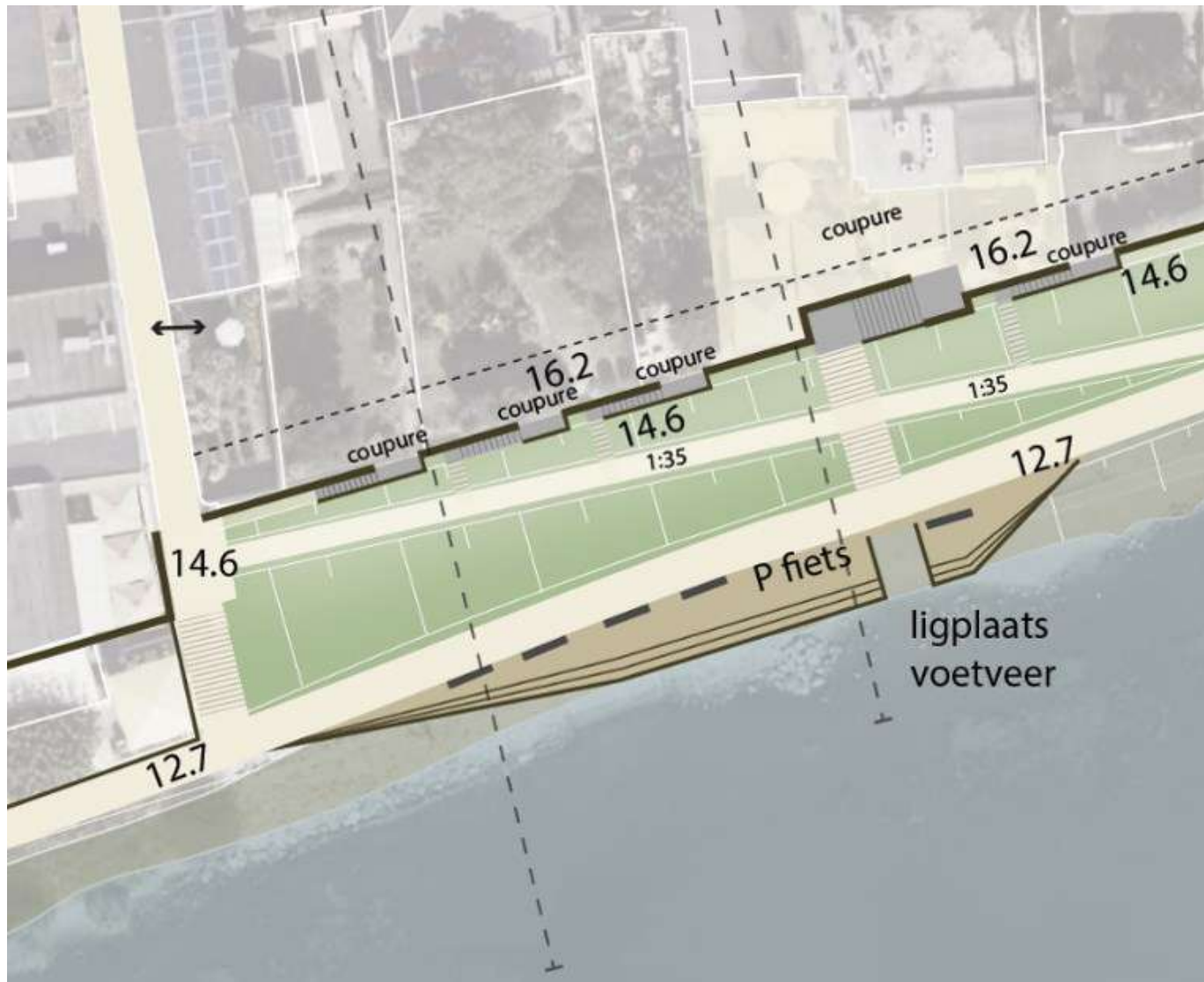
Impressie IJssalon Clevers Glazen kering



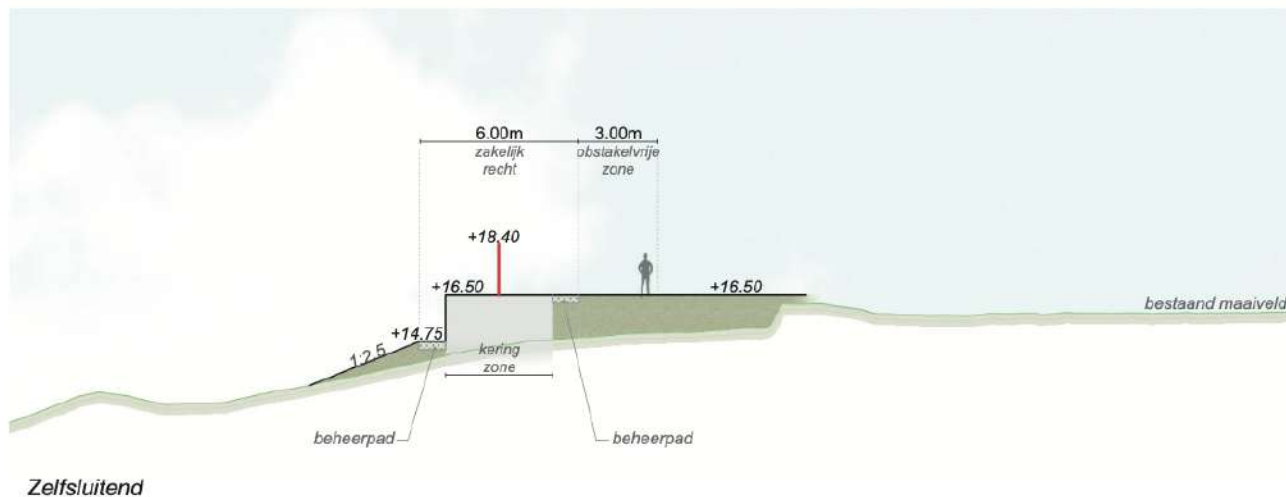
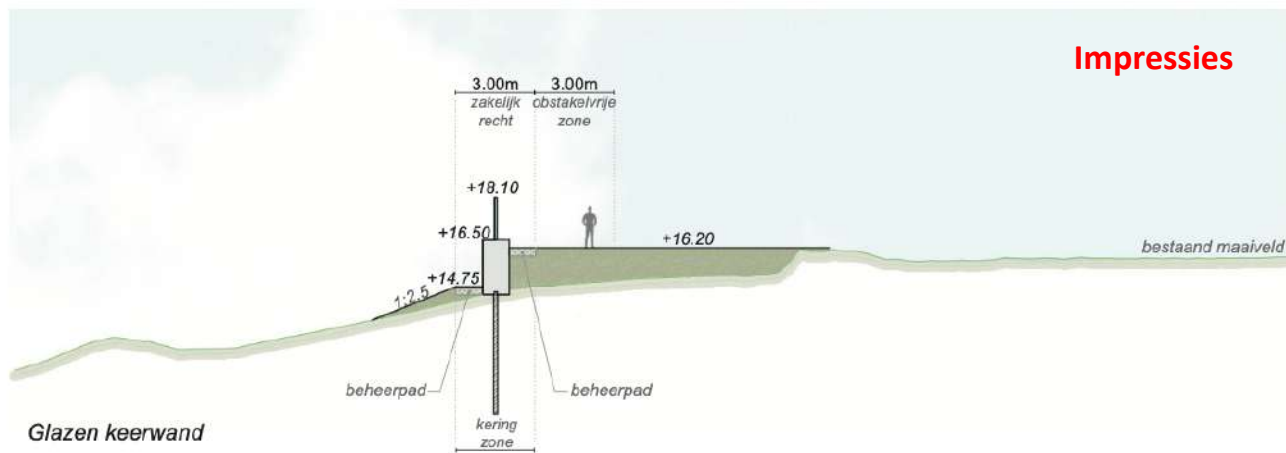
Impressie IJssalon Clevers Zelfsluitende kering



Impressie Arcen Midden-Zuid



Dwarsprofiel Arcen-Midden, middelste deel



Arcen Midden Midden - Raadhuisplein 18-Maasstraat 21

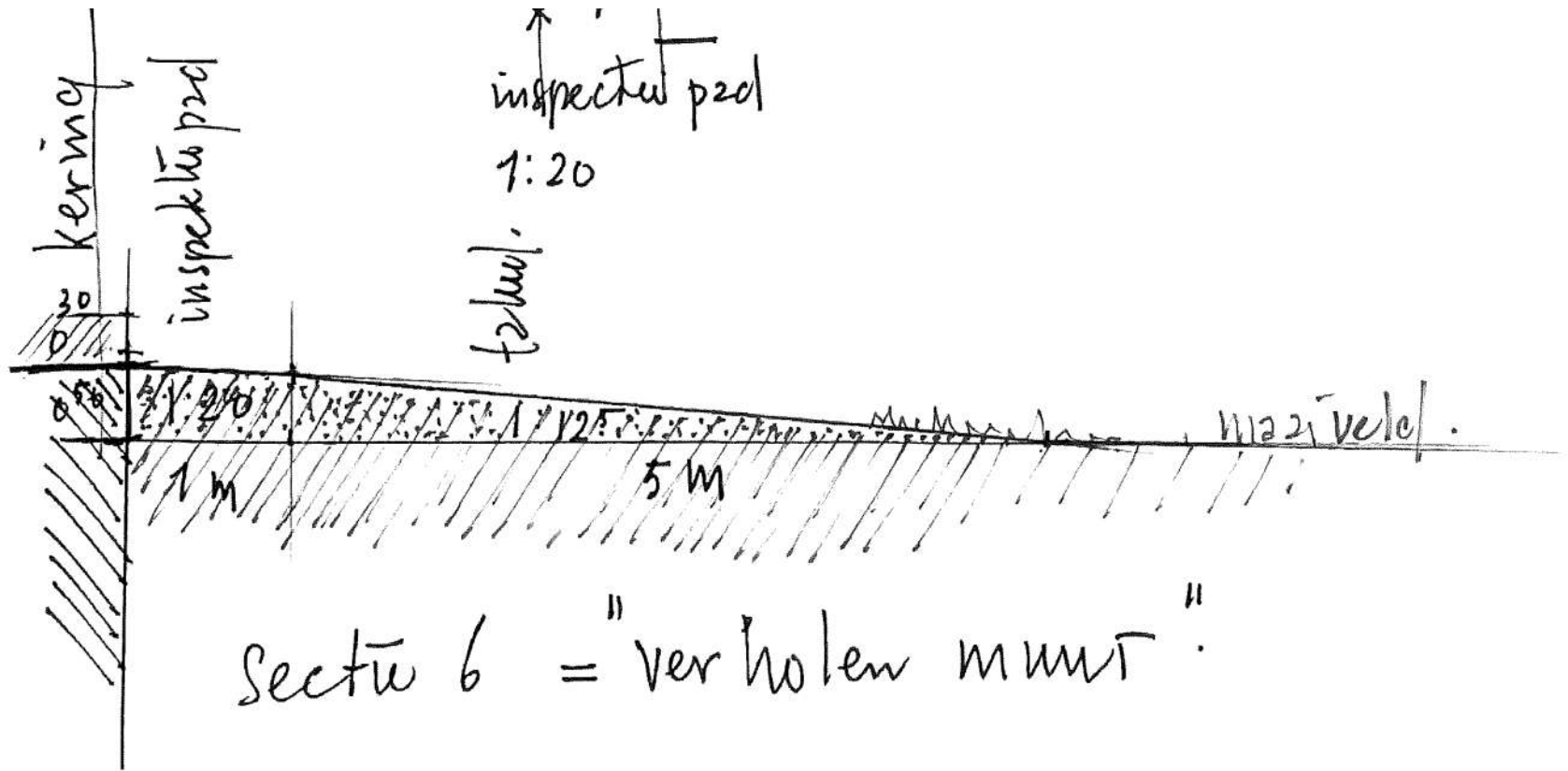
Overzicht sectie 4 vaste kering met coupures en glas.
afb 1.



Schaal 1:500 A3
20.01.2023 W.

Arcen Midden-Noord (Maasstraat 27-63)

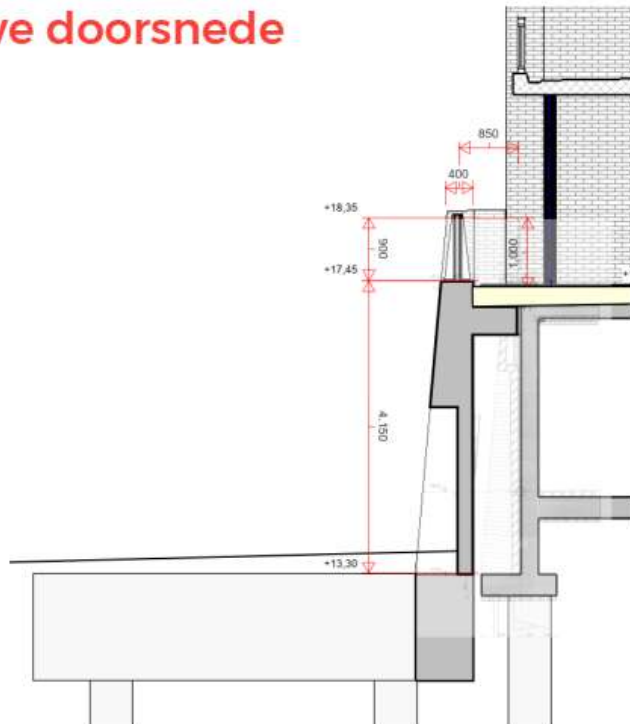
Ontwerp opgave Maasstraat 27-31



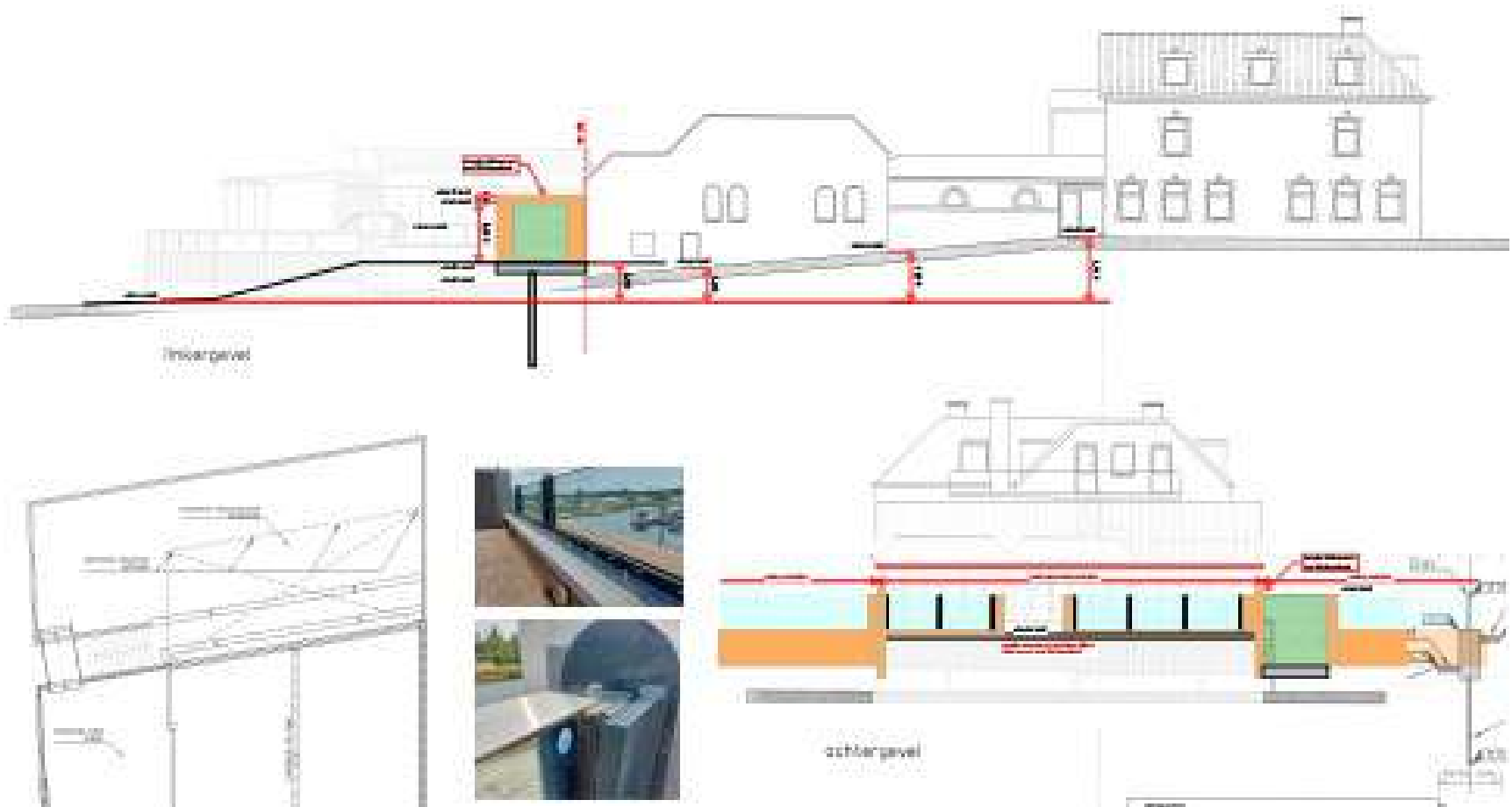
La Tour Meuse geïntegreerde kering



Nieuwe doorsnede



Alt Arce: glazen kering en coupure door pand



Arcen Zuid

- meekoppelkansen
- N2000
- vispassage
- dijk / keermuur / verholen dijk



Schanstorenplein



Impressie Schanstorenplein

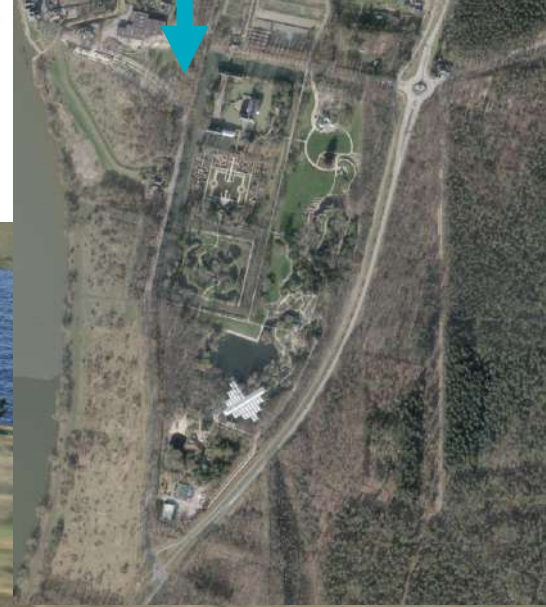
Huidige situatie



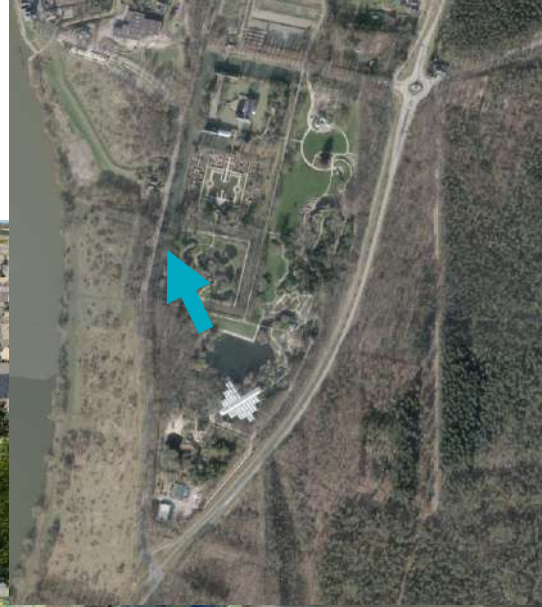
Impressie Schanstorenplein Toekomstige situatie



Watermolen - noord



Watermolen



Watermolen

Huidige situatie

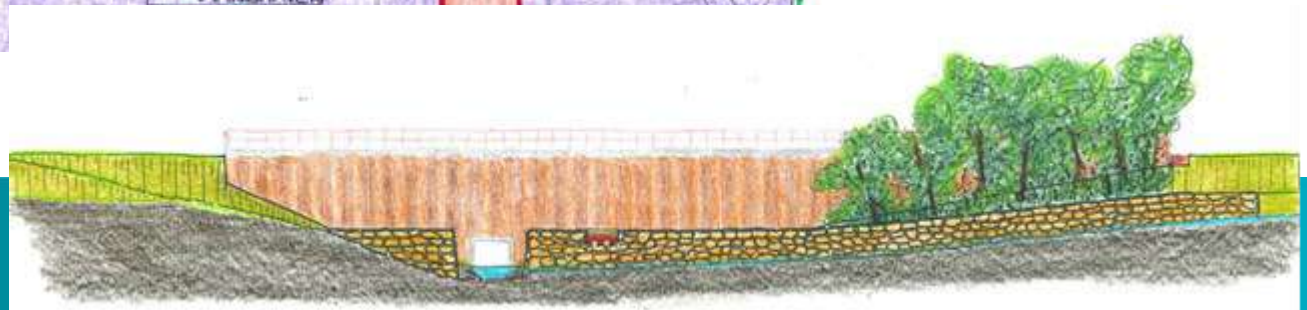
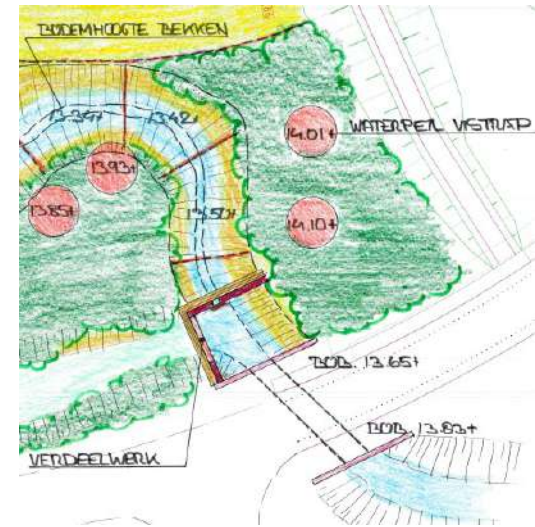
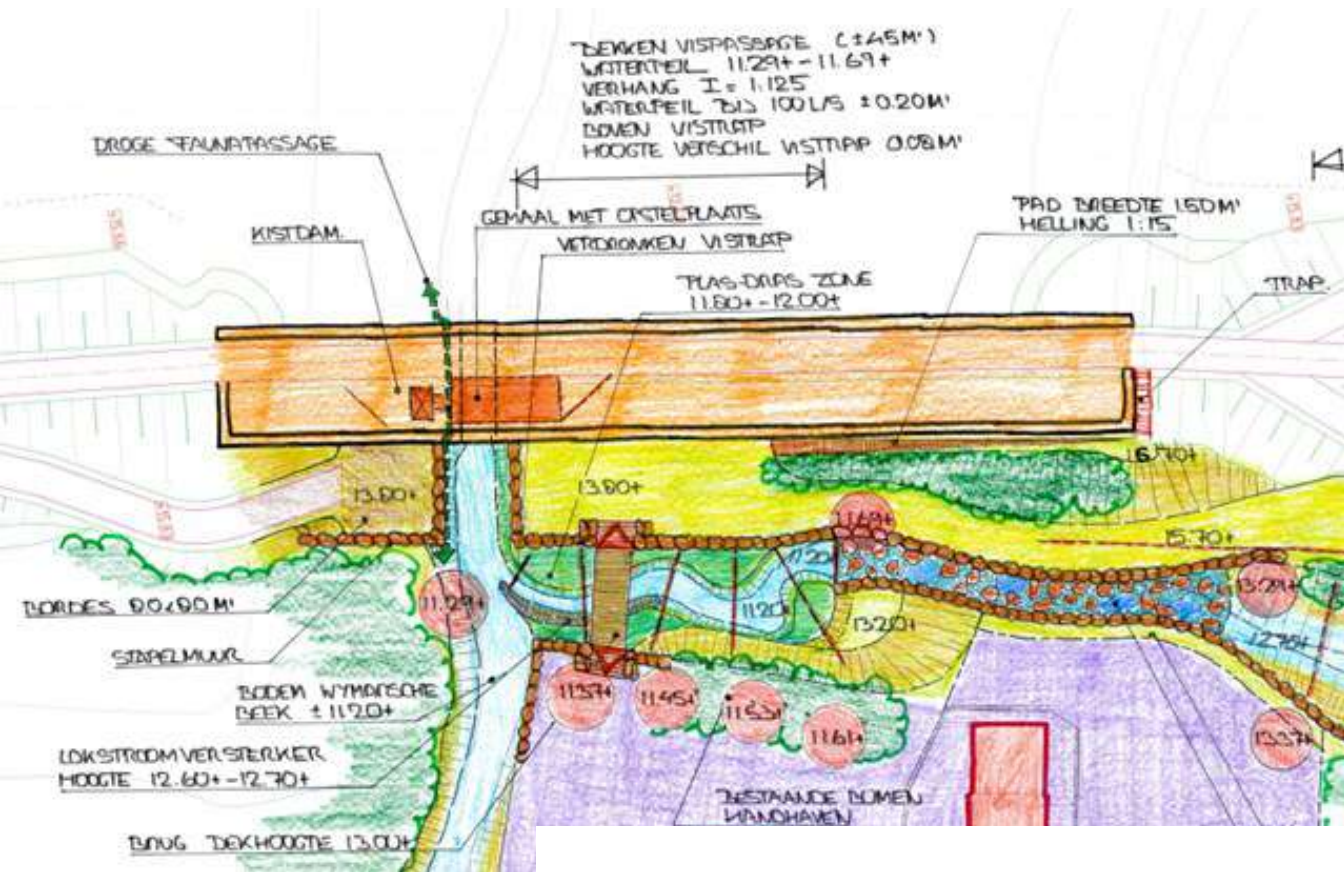


Impressie Watermolen

Toekomstige situatie



Vispassage en aansluiting Lingsforterbeek Waterverdeelvraagstuk



Watermolen zuid



Schans



Schansovergang

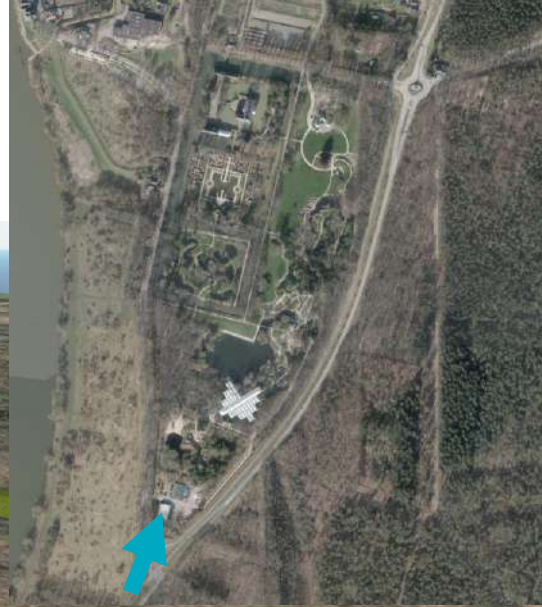
Huidige situatie



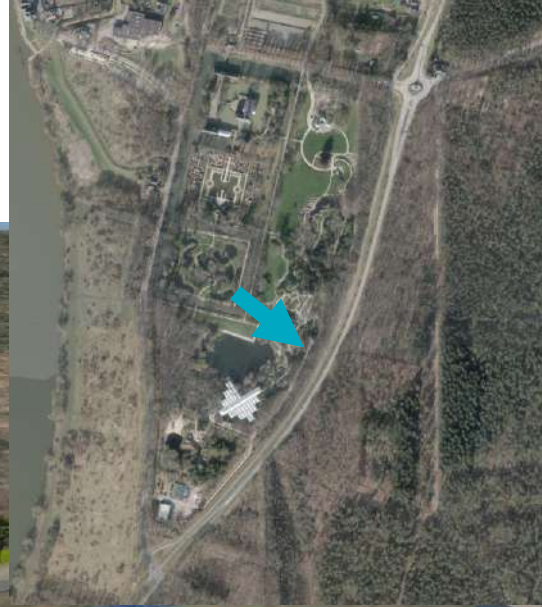
Schansovergang Toekomstige situatie



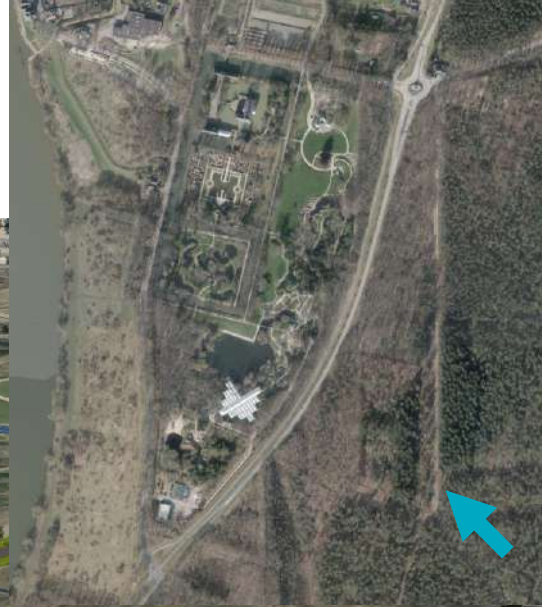
Schansovergang & N271



Aansluiting hoge grond Verhopen dijk in de Maasduinen



Aansluiting hoge grond Maasduinen



Agenda

- Terugblik
- 3D ontwerpen en impressies
- **Vooruitblik en informatiemarkt**

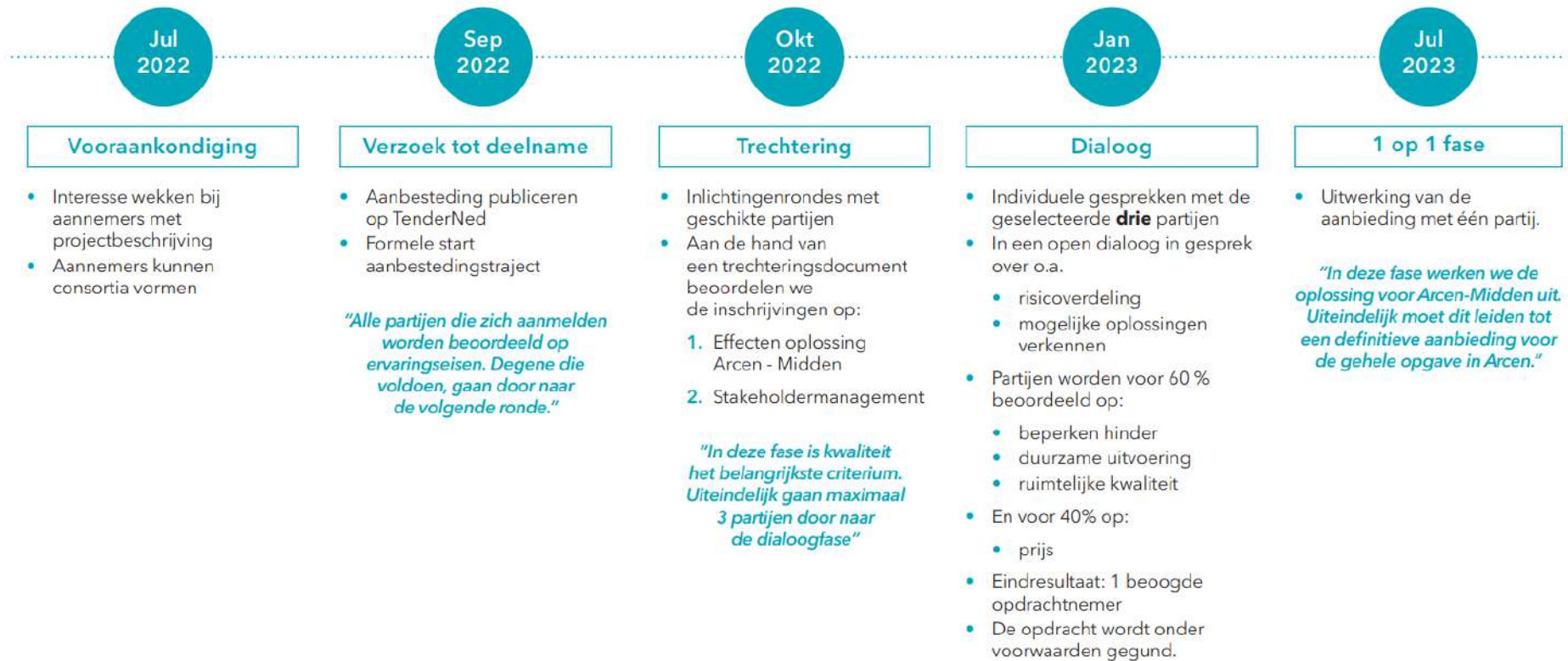
Resultaten conditionerende onderzoeken

- Bodemkwaliteit – milieuhygiënisch onderzoek
- Archeologisch onderzoek
- Grondwatereffecten (waterhuishoudingsrapportage)
- Flora en Fauna
- Bomeninventarisatie
- Stikstof

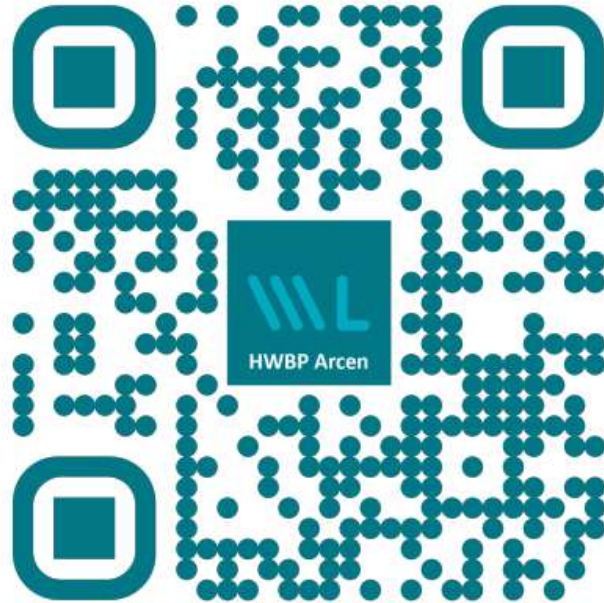
Vervolgplanning



Vervolgplanning aanbesteding



Geef je op voor het tevredenheidspanel!



Informatiemarkt

Informatie over:

- Ontwerpen- dwarsprofielen
 - 3D modellen
 - Het grondverwervingsproces
 - De planprocedure en vergunningen
 - Uitgevoerde onderzoeken
-
- *KRW opgave kwelgeul Boerenlossing (RWS)*

Nog meer vragen?



dijkversterking@waterschaplimburg.nl



088 – 88 90 100



www.waterschaplimburg.nl/dijkversterking-Arcen

Blijf op de hoogte via
de nieuwsbrief

