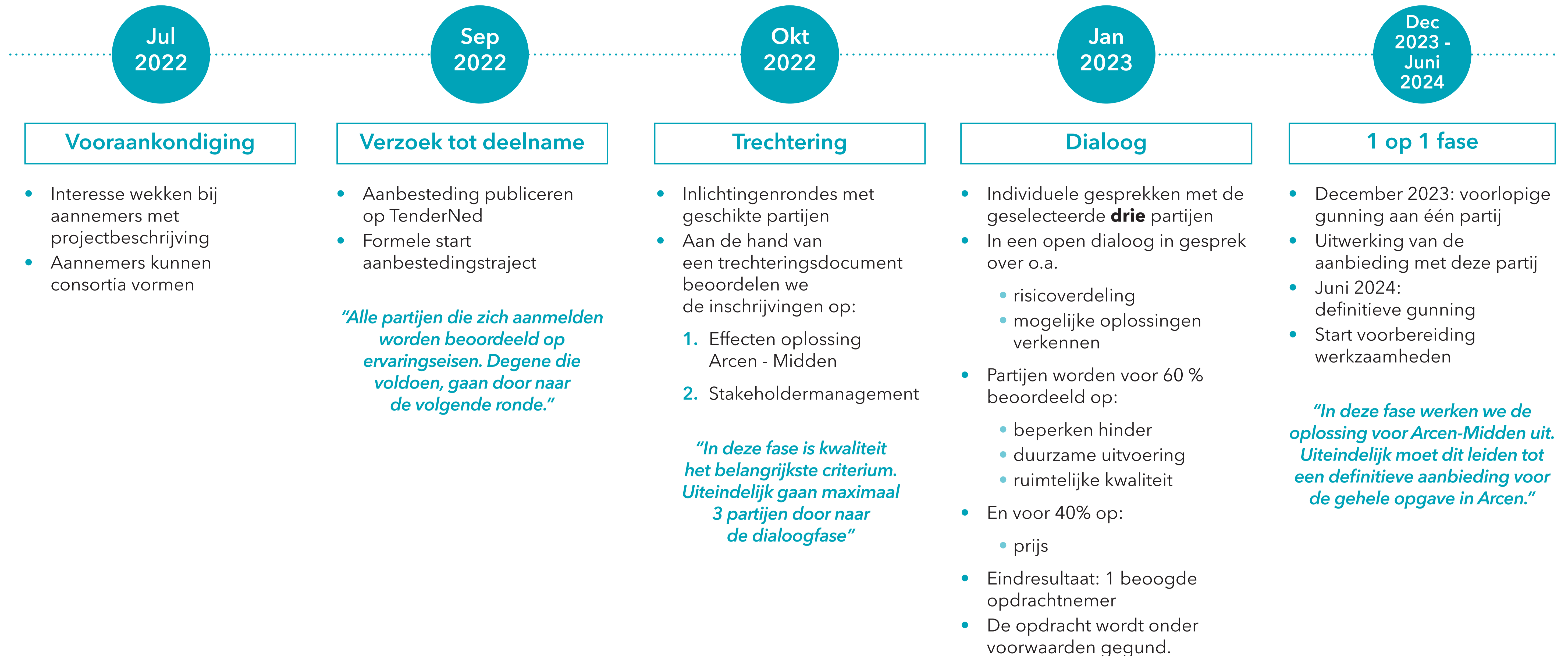


Planning Contract



Wens voor zelfsluitende kering in Arcen-Midden

In Arcen-Midden hebben bewoners en ondernemers een voorkeur voor een duurdere zelfsluitende kering. Een zelfsluitende kering past niet binnen het beschikbare budget van het project. Bewoners en overheden hebben er alles aan gedaan de 'business case' sluitend te maken voor een zelfsluitende kering. Met bijdragen van bewoners, gemeente Venlo, provincie Limburg en Nationaal Rampenfonds zijn er financiële middelen beschikbaar. Met dit extra budget is de markt in de aanbesteding uitgedaagd om een zelfsluitende kering in Arcen-Midden mogelijk te maken. Inmiddels is duidelijk dat dit ook de uitkomst is van de aanbesteding.