

Praatplaat afweging harde keringen HWBP dijkversterkingsprogramma Noordelijke Maasvallei

DOEL: Onze Maas, onze veiligheid

Onder die noemer werken we aan veilige dijken in heel Limburg. Veiligheid voorop. Tegelijkertijd proberen we het Limburgse Maasdal zo aantrekkelijk mogelijk te maken.

Deze **praatplaat** dient als hulpmiddel om het gesprek aan te gaan over welke stappen het waterschap binnen het HWBP dijkversterkingsprogramma maakt en welke afwegingen leiden tot het bepalen van het tracé en type kering.

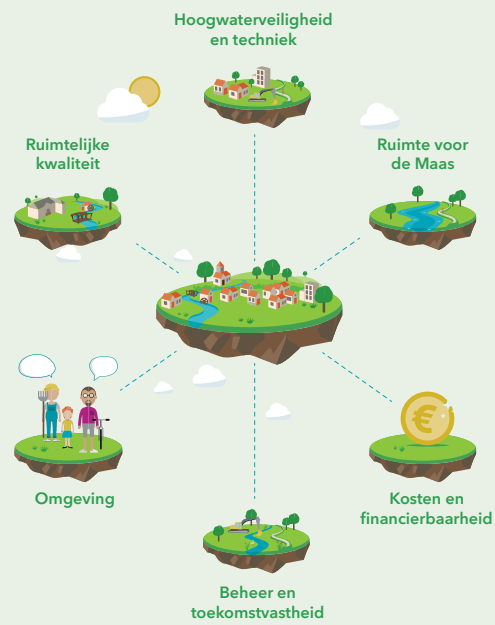
STAP 1: Het dijktracé bepalen

Het dijktracé wordt bepaald op basis van een **integrale afweging**.



Bij elke afweging spelen **verschillende belangen**. Die brengen we samen met de omgeving steeds in beeld. Zo komen we tot oplossingen die het beste invulling geven aan alle belangen passend bij de betreffende plek. Niet altijd makkelijk, wel noodzakelijk.

BIJ ELKE STAP – Een integrale afweging



STAP 2: Type kering bepalen en optimaliseren hoogte

Groene dijk

want

- ✓ Betrouwbaar
- ✓ Goed en goedkoop te beheren
- ✓ Makkelijk uitbreidbaar
- ✓ Toekomstbestendig
- ✓ Duurzaam

tenzij een groene dijk niet ruimtelijk in te passen is:

- omdat fysieke ruimte ontbreekt of om ruimte voor de Maas te behouden
- omdat particulier eigendom gekoppeld aan woning of bedrijf redelijkerwijs niet meer gebruikt kan worden

Dichte wand

want

- ✓ Betrouwbaar
- ✓ Goed te beheren
- ✓ Sober en doelmatig

tenzij een dichte wand niet wenselijk is:

- omdat de publieke beleving van de Maas wordt aangetast
- omdat private belangen onevenredig worden aangetast



Dan wordt weer een **integrale afweging** gemaakt om te komen tot een oplossing die betere invulling geeft aan alle belangen passend bij de betreffende plek.

95%

van de dijkversterking

5%

van de dijkversterking

PUBLIEKE PLEISTERPLEKKEN

*boulevards, pleintjes, etc.
beleving van de Maas voor iedereen*

Kering beter inpassen

(bijvoorbeeld maaiveld aanpassen, herinrichting openbare ruimte)



Niet haalbaar of wenselijk?

Glas

(indien beleving van de Maas behouden blijft)



Niet haalbaar of wenselijk?

Demontabele wand

(maar zo min mogelijk vanwege ingrijpende opbouwoperatie)



Niet haalbaar of wenselijk?

Zelfsluitend

(als er geen alternatief is)

PUBLIJK / PRIVATE PLEKKEN

eind van de tuin, grenzend aan publieke plekken

Kering beter inpassen

(bijvoorbeeld maaiveld aanpassen, herinrichting tuinen)



en/of

Deels glas

(als tegemoetkoming woongenot)



en/of

Bereikbaarheid zonder coupure

(om toegang tot perceel te behouden)



en/of

Deels demontabele coupure

(indien toegang noodzakelijk is en niet op een andere manier kan)

Zelfsluitend

(duur en geen subsidiemogelijkheden voor privébelang)

PRIVATE PLEKKEN

keringen door tuinen

Kering beter inpassen

(bijvoorbeeld maaiveld aanpassen, herinrichting tuinen)



en/of

Deels glas

(als tegemoetkoming woongenot)



en/of

Deels demontabele coupure

(voor gebruik van de tuinen)

Zelfsluitend

(duur en geen subsidiemogelijkheden voor privébelang)