

Herinrichting Rode Beek Millen - Susteren

Inloopavond – Optimale scenario

12 juli 2022



waterschap
limburg

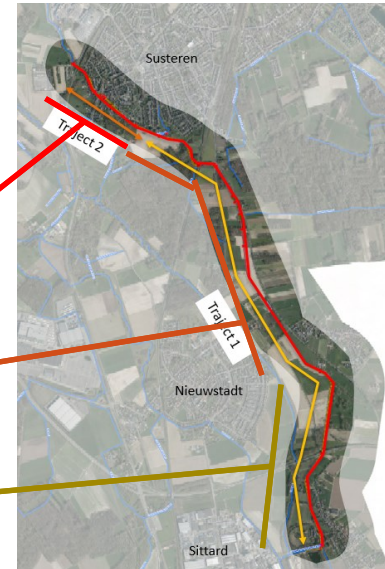
Terugblik

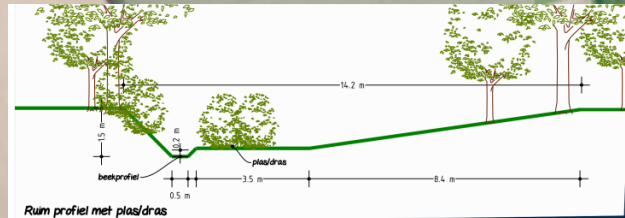
- Verkenningsfase nadert einde
- Na zomer uitwerking in detail en op maatvoering
- Ander technische team

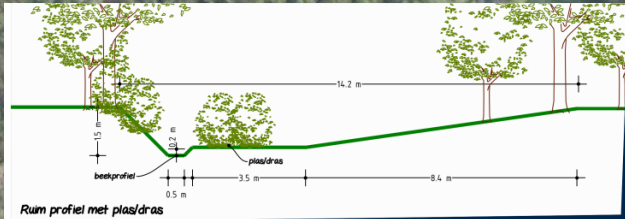


Inrichtingsmogelijkheden – scenario's

- In de basis twee scenario's met veel overlap:
 1. Optimaal: Volledige herinrichting
 2. Sober: Herinrichting waar zinvol
- Gekozen voor optimaal scenario
 - In Susteren stapelmuur met natuurlijk talud
 - Vanaf Saeffelerbach tot Susteren
 - Geen herinrichting tot Saeffelerbach







Rum profiel met plas/dras



OVERZICHT
SCHAAL 1:10000

Deel 3a

Deel 3b

Deel 9

Deel 6



bestaande burg hardhouten

plas/dras gebied

ouder paaschstraet



Natuurlike beek met plas/dras
situasie met variabel talud

BROUWERS
natuur

BROUWERS
natuur

Deel 3a

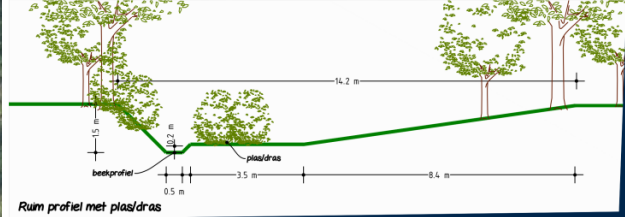
SCHETSONTWERP HERINRICHTING RODE BEEK DEEL 3b

Natuurlijke beek met plas/dras
situatie en variabel talud




BROUWERS
adviesbureau





Ruim profiel met plaspas

Zicht vanaf de brug Oude Rijksweg Visualisatie

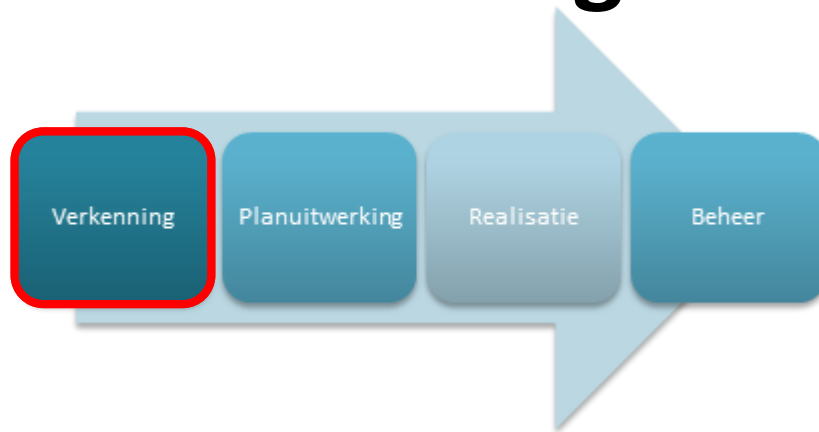


Zicht vanaf de brug Op de Pas Visualisatie




BROUWERS
adviseurs bv

Vervolg na verkenning



- **Planuitwerking**

- voorlopig ontwerp herinrichting → eind 2022
- definitief ontwerp herinrichting → begin 2023

- **Realisatie**

- voorbereiding realisatie → medio 2023
- realisatie → eind 2023 / begin 2024