

Omgevingswerkgroep Dijkversterking Thorn-Wessem

14 november 2017

Met de omgeving, voor de omgeving



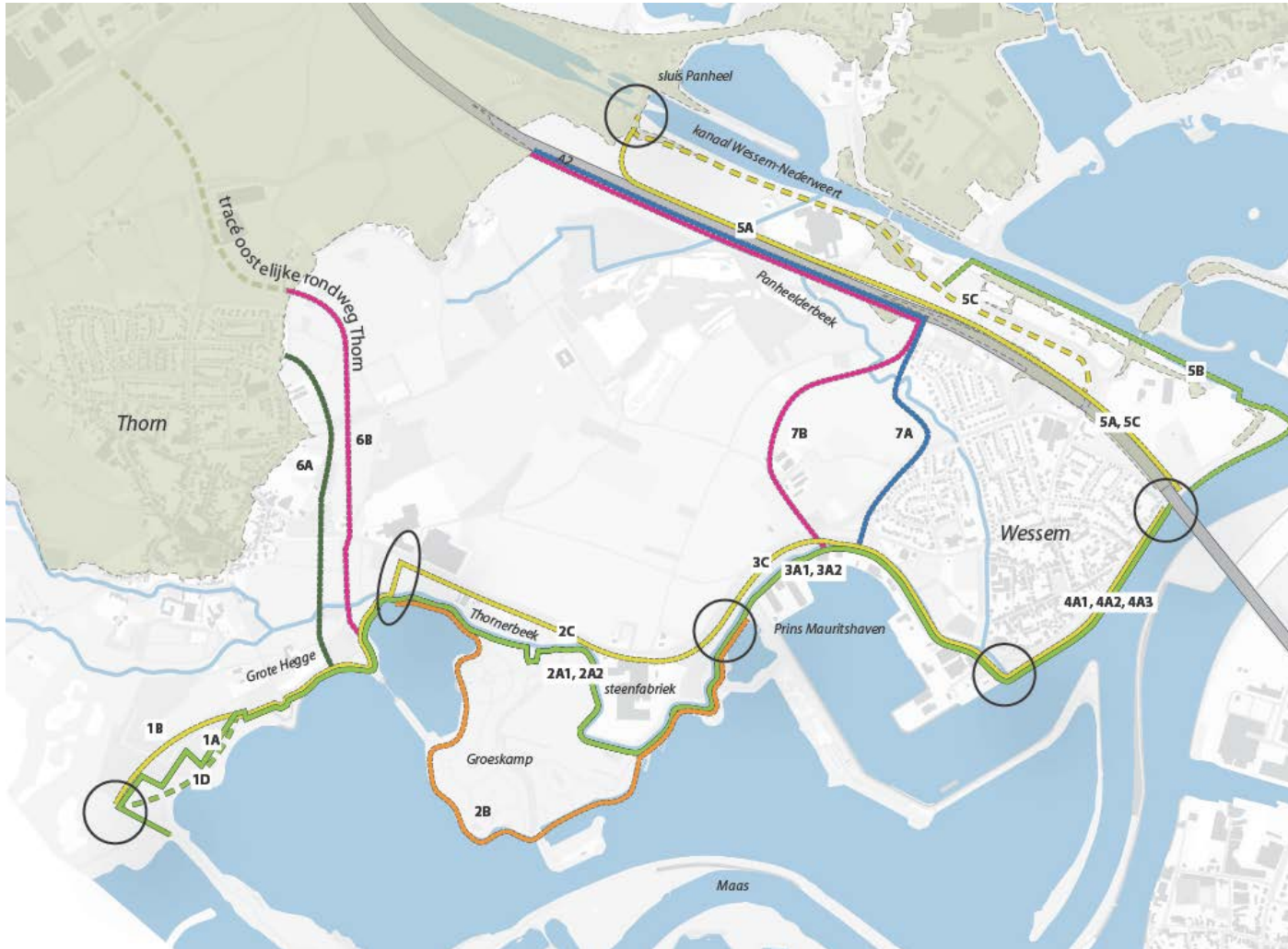
waterschap
limburg

Agenda

- 1) Dijkversterking Thorn-Wessem
- 2) Beekherstel
- 3) Stand van zaken retentiegebied Thorn-Wessem
- 4) Stand van zaken Maasboulevard Wessem
- 5) Vervolgproces
- 6) Afsluiting

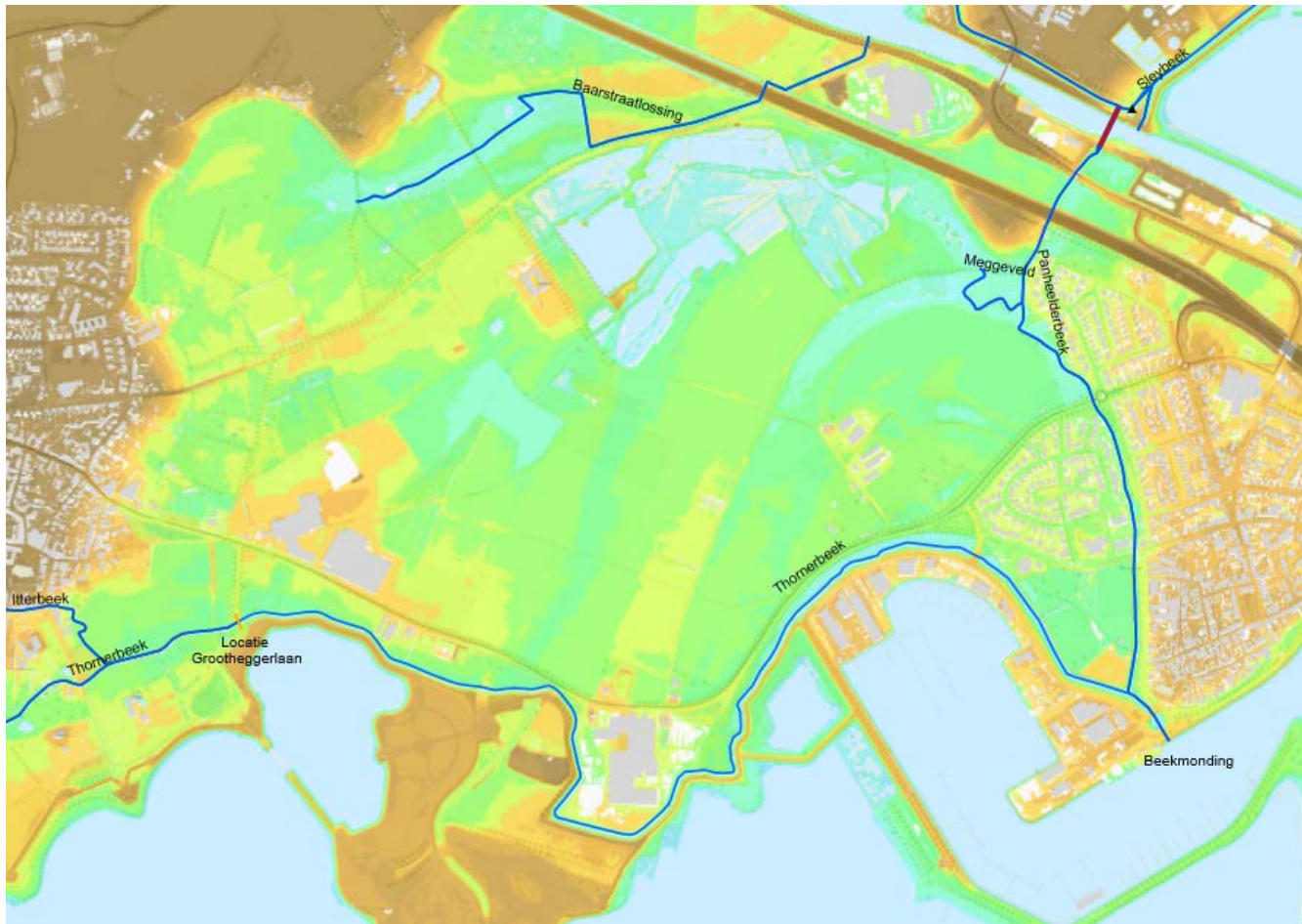


1. Dijkversterking Thorn-Wessem

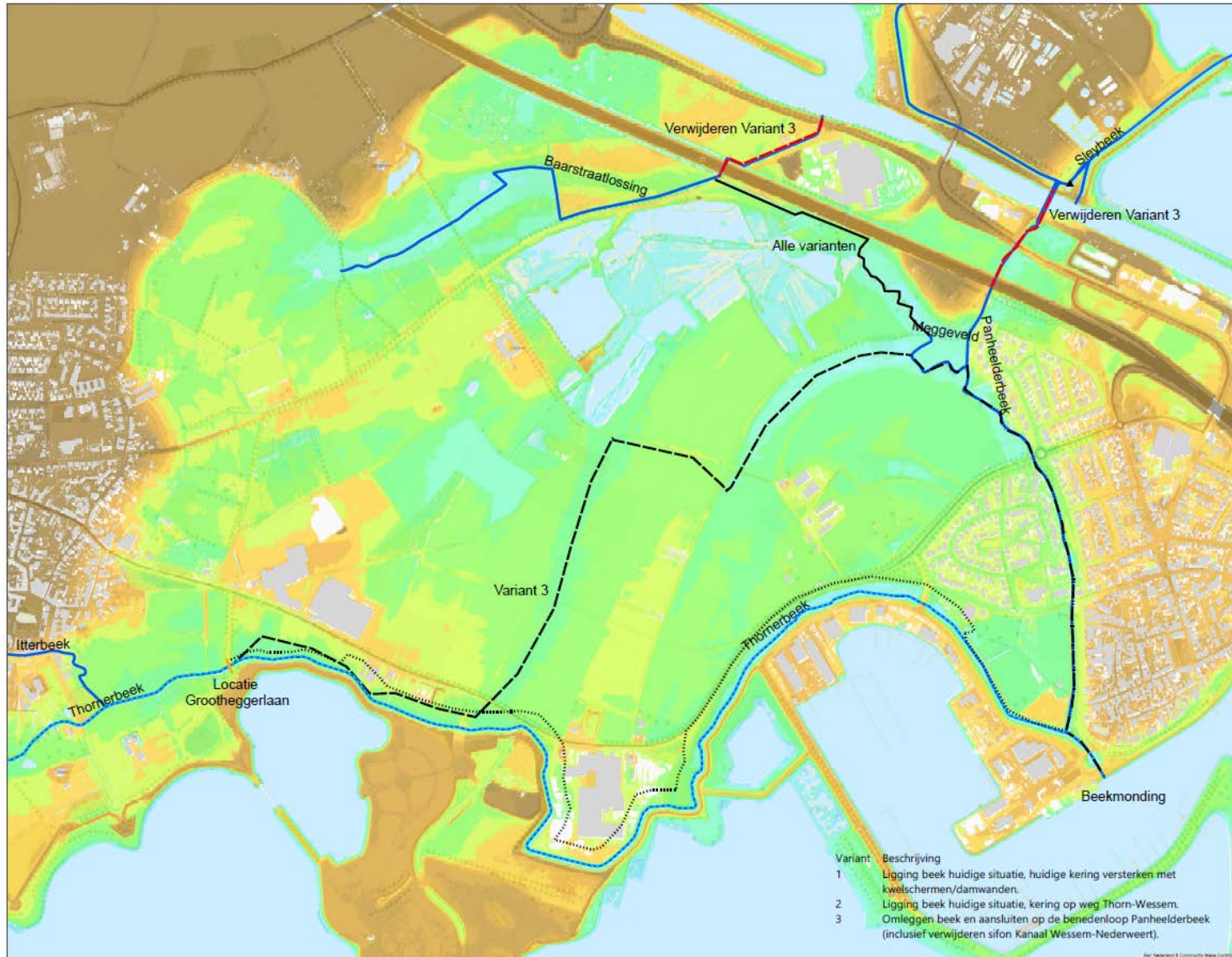


2. Beekherstel

Huidige situatie beken



Beekvarianten weergegeven in een hoogte kaart:



Beekvariant 3: De Thornerbeek verleggen en het op nieuw creëren van een natuurbeek

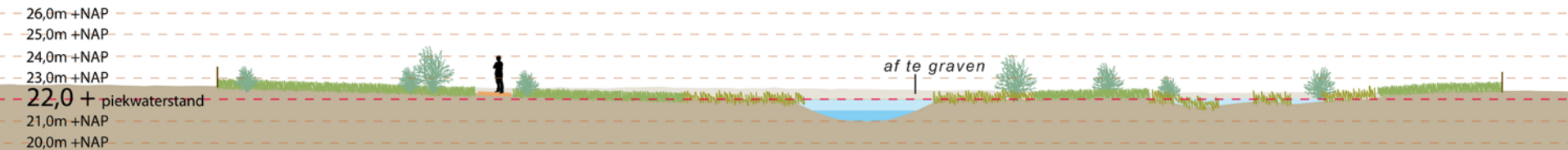
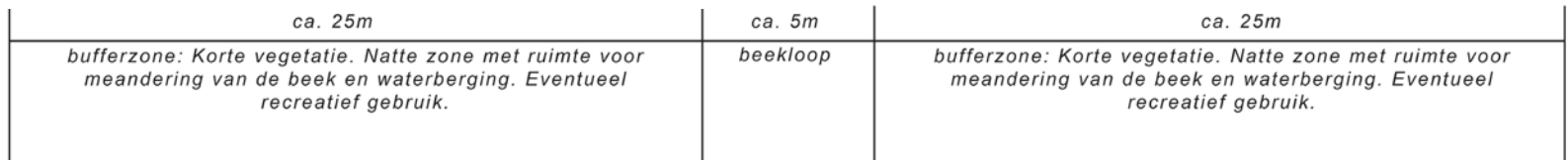


Beekvariant 3: Thornerbeek verleggen en het opnieuw creëren van een natuurbeek.

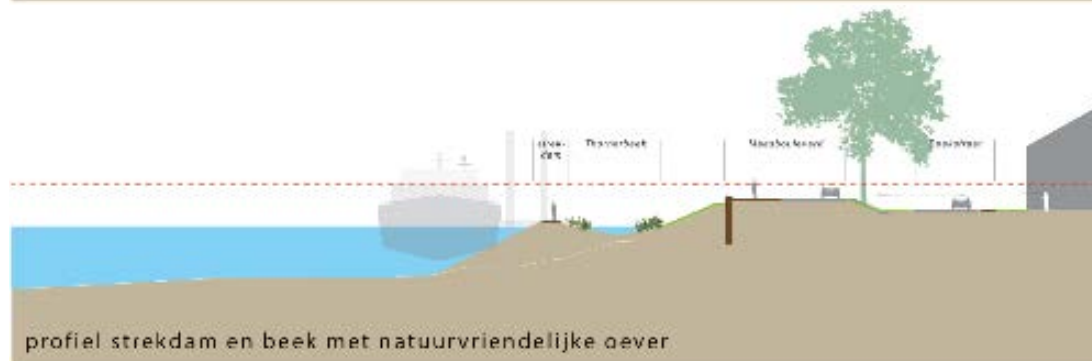
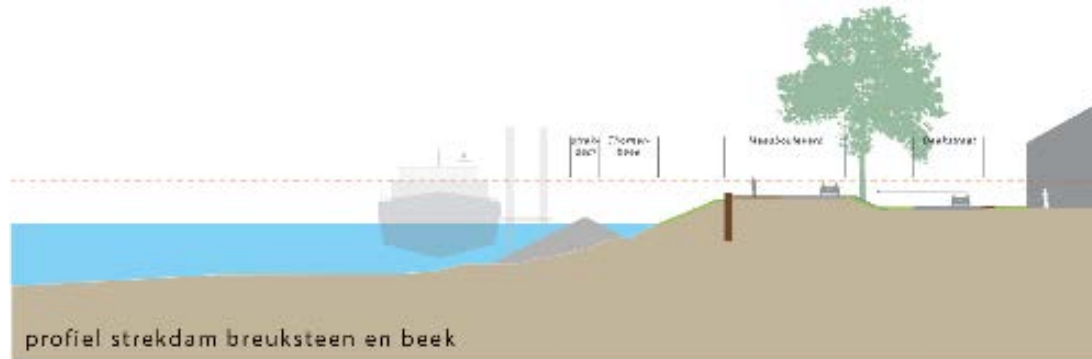
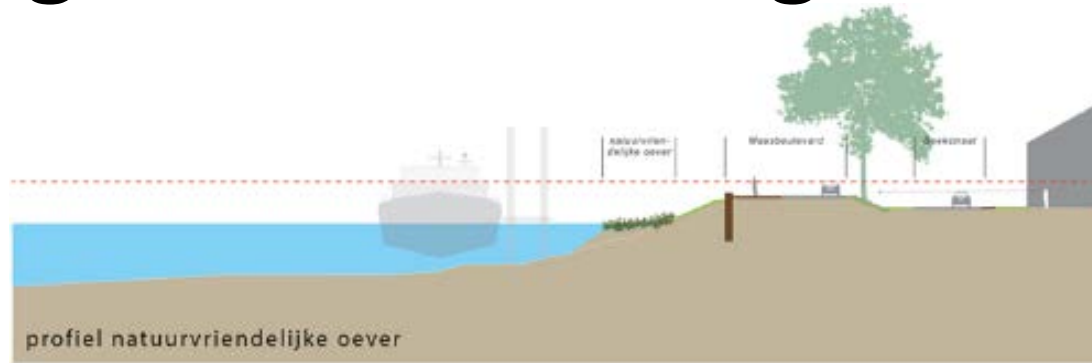
Deze dwarsprofielen geven een impressie van de natuurbeek op verschillende plekken in de beekloop.



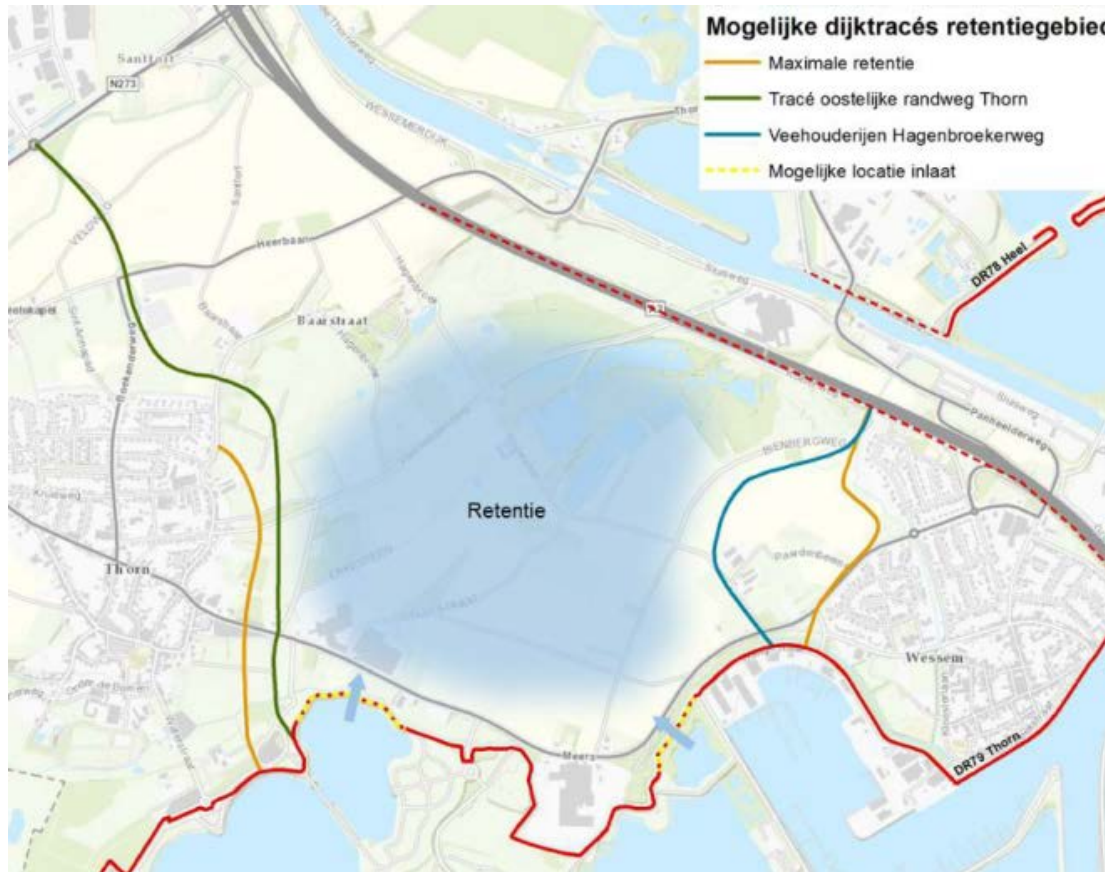
Bufferzone met korte vegetatie:



Verlengen beekmonding Thornerbeek



3. Stand van zaken retentiegebied Thorn- Wessem

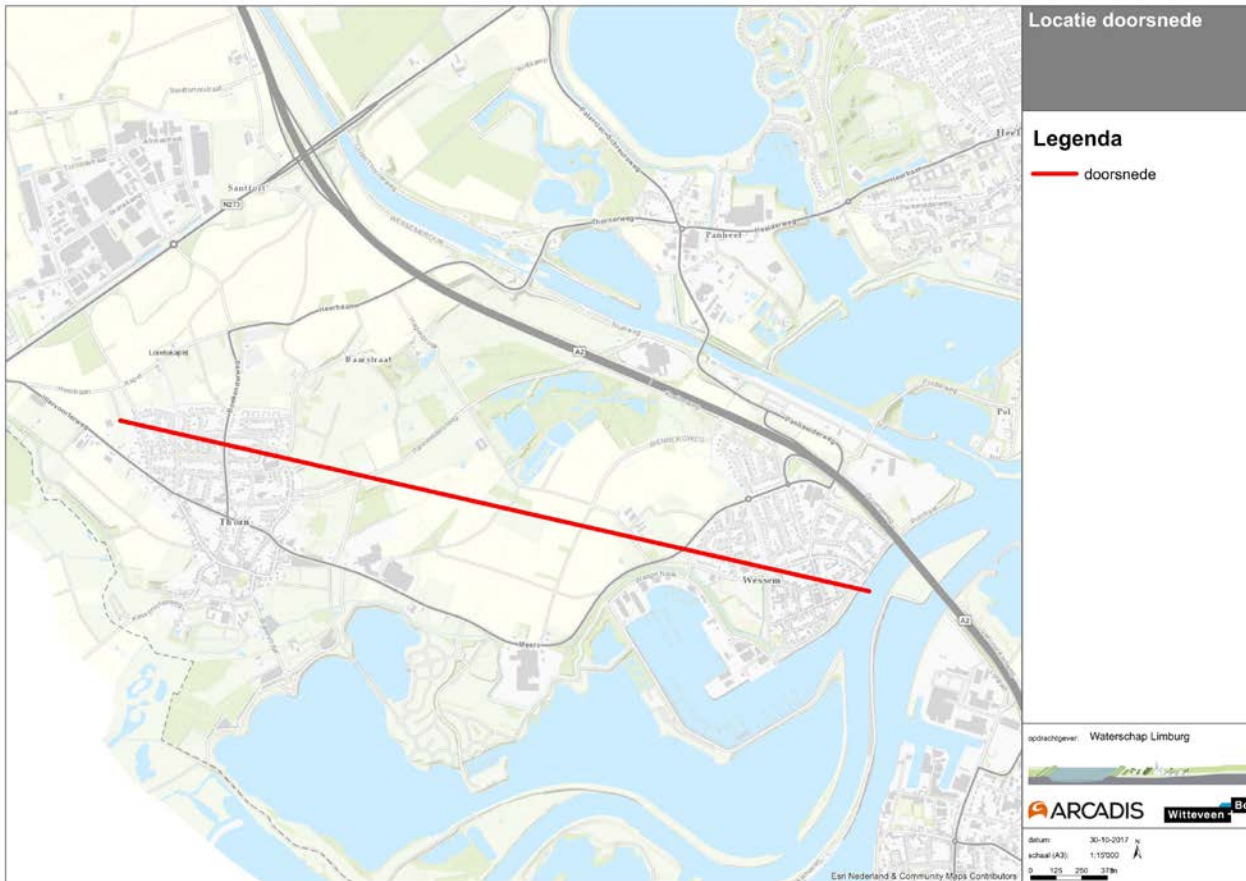


2.1. Het kwelonderzoek

2.2. De inlaat

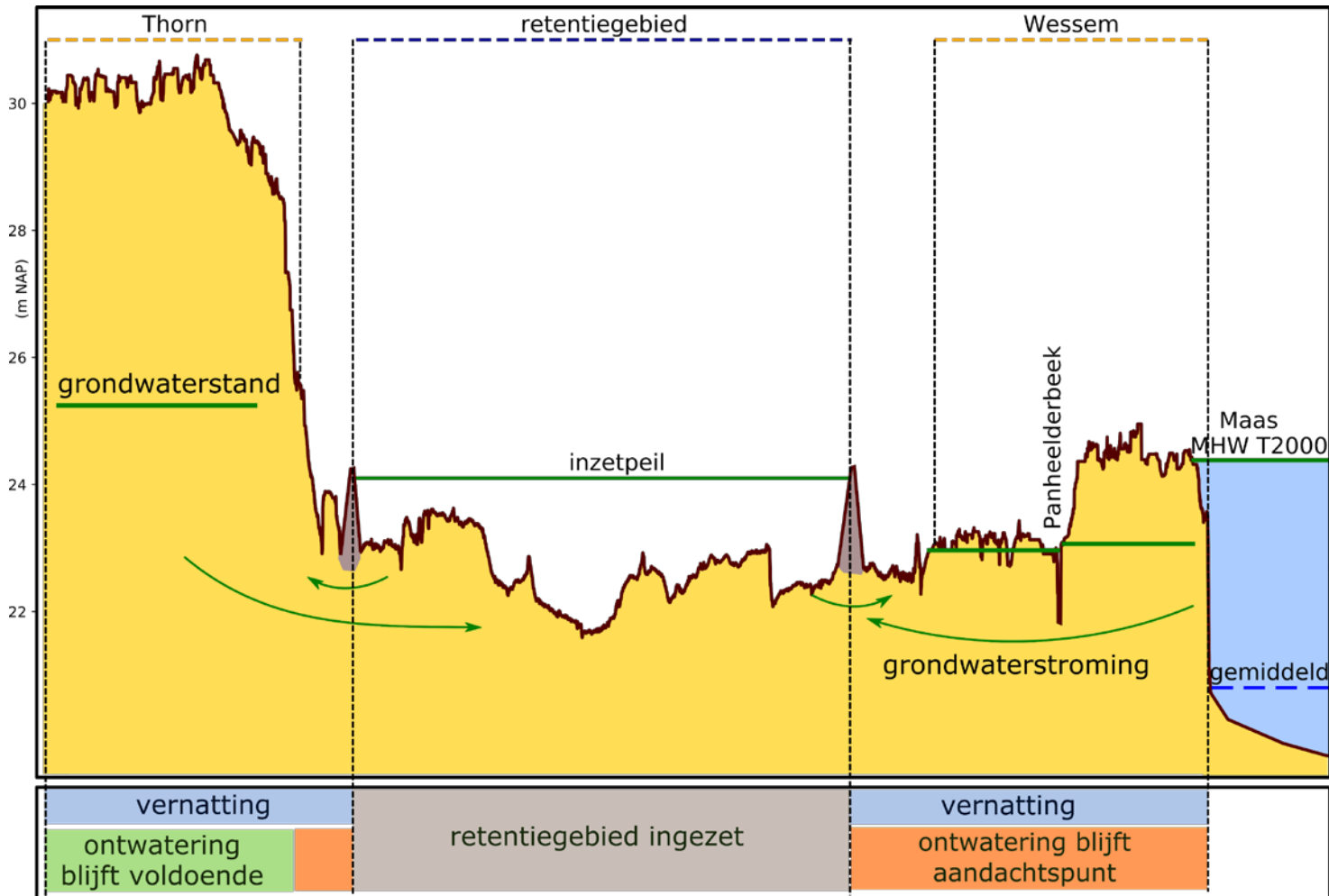
Kwelonderzoek

Doorsnede die is gemaakt voor het grondwaterprofiel Thorn-Wessem



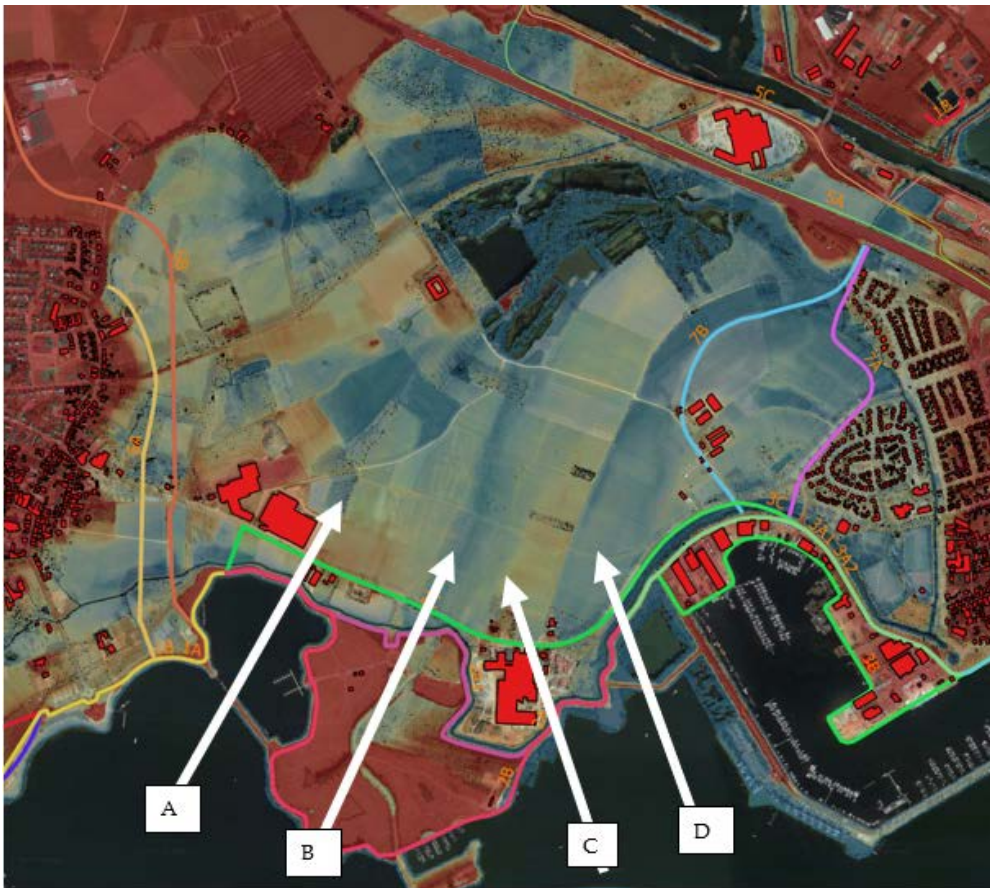


Grondwater in na inzet retentiebekken bij MHW (maatgevende hoogwaterstand) in de Maas:



Inlaat retentiegebied

Locatiemogelijkheden voor de inlaat van het retentiegebied



Inlaat retentiegebied

Voorbeeld van ruimtebeslag en inpassing van inlaat variant D



4. Stand van zaken Maasboulevard Wessemem

MAASBOULEVARD WESSEM | DEELGEBIEDEN



Huidige situatie en kwaliteiten

- Relatie met en zicht op de Maas (ook vanuit horecapunten)
- Brede fiets- en wandelboulevard (verblijfsgebied)
- Groene uitstraling
- Aanlegsteiger voor rondvaartboten
- Aanwezigheid passantenhaven (aanmeersteigers)
- Beschermd dorpsgezicht Wessems (incl. bomen op boulevard)
- Woonfunctie aan de boulevard



Ontwerpitems

- Nieuw fietspad (vanuit Thorn via Groeskamp en Nautische boulevard)
- Relatie met sportpark Wessem
- Verlengen beekmondning Panheelderbeek/Thornerbeek



Ambitie & opgaven

Een integrale aanpak van het gebied, waarbij op duurzame wijze aandacht wordt geschonken aan:

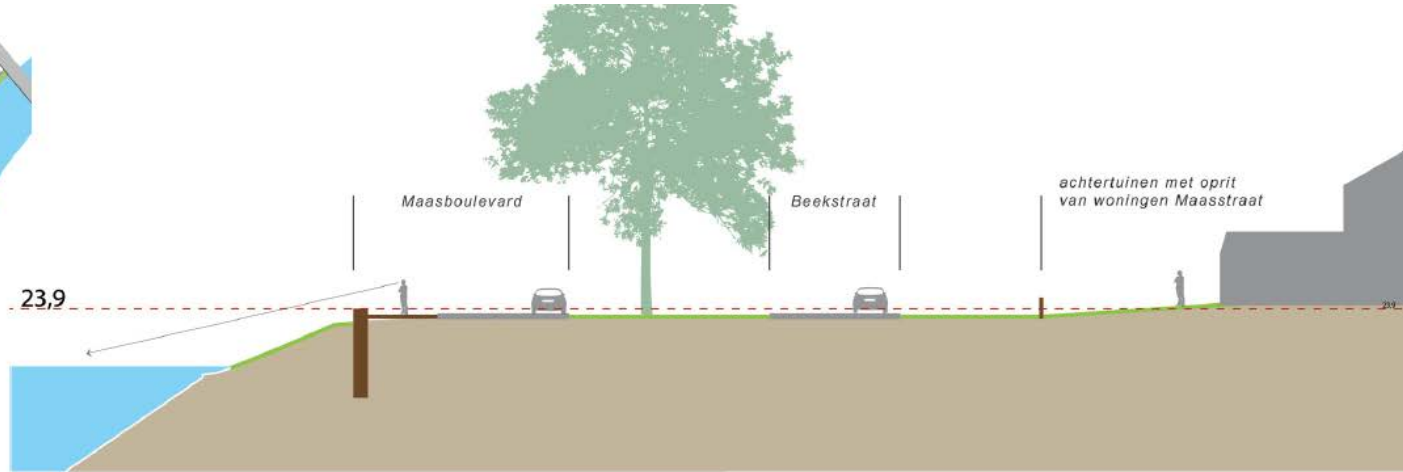
- Behoud en ontwikkeling van de (groene) Maasboulevard (optimalisatie ruimtelijke en functionele attractiewaarde)
- Het in balans brengen van de verschillende functies zodat het gebied als herkenbaar gebied op de kaart wordt gezet, waarbij rekening wordt gehouden met de cultuurhistorische waarde van het beschermde dorpsgezicht Wessem
- Hoogwaterbescherming

-
- 1) Inpassing dijkversterking
 - 2) Verbinding Maasboulevard met Wessem
 - 3) Aantrekkelijker maken openbare ruimte / versterking historisch aanzicht Wessem

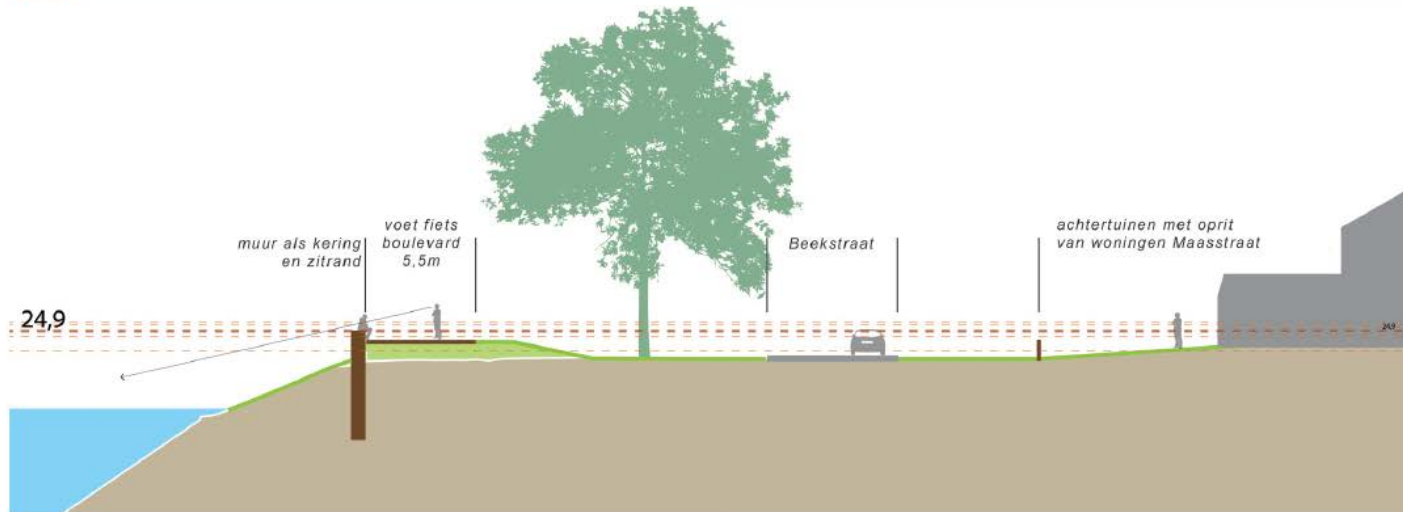
Voorbeeld dwarsdoorsnede



HUIDIG



NIEUW



5. Vervolg proces

VERKENNINGSFASE – 2016/2018

- Inventariseren, mogelijke oplossingsrichtingen
 - Start (veld)onderzoeken
 - **Vaststellen voorkeursalternatief**
- 

PLANUITWERKINGSFASE – 2017/2018

- Uitwerken voorkeursalternatief
- Procedure, zienswijze
- Start grondverwerving
- Start aanbesteding

REALISATIEFASE – vanaf 2019

Planning voor de komende periode

- 28 november informatieavond Thorn Wessem
- Rond de zomer zicht op het voorkeursalternatief
- Daarna start plan uitwerkingsfase en opstellen plan Waterwet