

H+N+
S+ +



21 september 2016

HANDREIKING RUIMTELIJKE KWALITEIT DIJKEN IN DE MAASVALLEI

EERSTE ATELIER - BAARLO, BLERICK-GROOT BOLLER, VENLO-VELDEN

H+N+S
Landschapsarchitecten

INHOUD PRESENTATIE

- + Wie zijn wij en wat gaan wij doen?
- + Eerste ruimtelijke observaties per dijkkring
- + In groepen aan de slag
- + Gezamenlijke afronding

**WIE ZIJN WIJ
EN WAT GAAN WIJ DOEN?**

H+N+S LANDSCHAPSARCHITECTEN

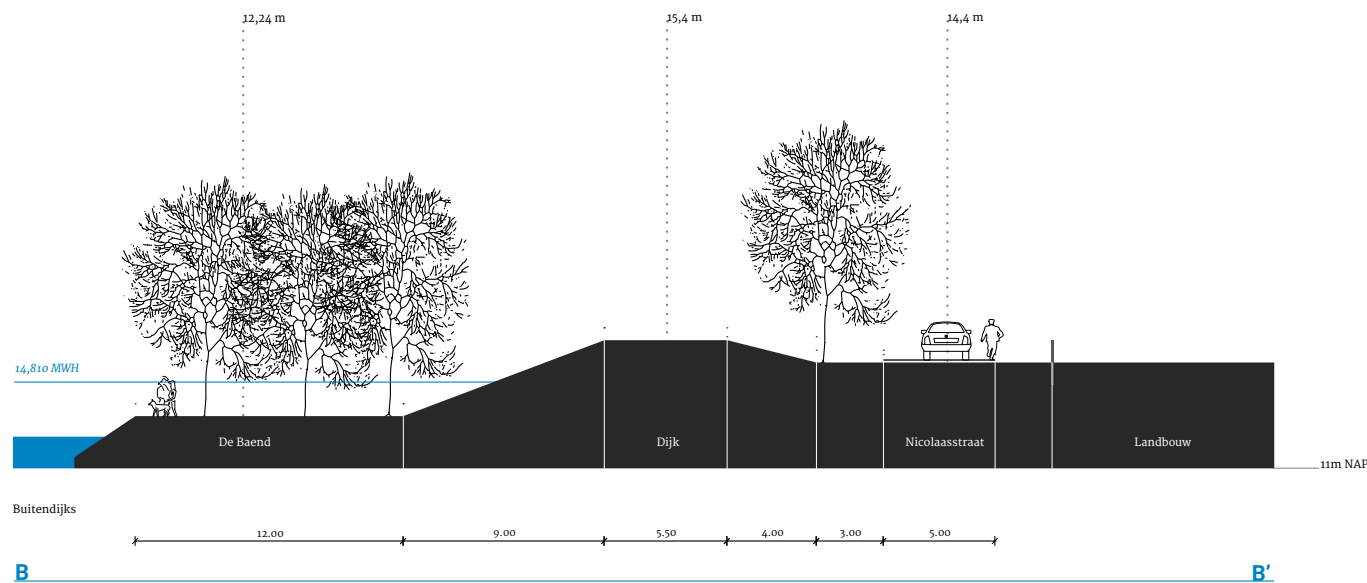
- + Landschapsarchitectenbureau uit Amersfoort
- + Veel ervaring met dijkversterkingsprojecten
- + Samen met jullie aan de slag



DE PROGRAMMA'S VAN KANSEN

- + Worden opgesteld per dijkkring
- + Leveren inbreng aan de alternatiefontwikkeling voor de dijkversterking
- + Vormen de basis voor de Handreiking Ruimtelijke Kwaliteit
- + De preciese dijkversterkingsopgave is nog niet bekend

1) INVENTARISATIE HUIDIGE SITUATIE



Voorbeeld profiel en foto Well - Nicolaasstraat Elsteren



2) KWALITEITEN EN KNELPUNTEN



	kwaliteiten	knelpunten	
de dijkomgeving	<i>ruimtelijke beleving</i>
	
het dijktracé	<i>ruimtelijke beleving</i>
	
het dijkprofiel	<i>ruimtelijke beleving</i>
	
bijzondere plekken	<i>ruimtelijke beleving</i>
	

3) RUIMTELIJKE ONTWIKKELINGEN EN OMGEVINGSWENSEN

- + Uitbreiding Bargeterminal
- + Hoogwatergeul Lomm
- + Fietsen langs de Maas
- + Beekherstel
- + Wandelpad op de dijk
- + etc.

4) RUIMTELIJKE BOUWSTENEN

- + Dijkversterking van het huidige tracé
- + Dijkverlenging tot aan de hoge grond
- + Dijkverlegging
- + Overige maatregelen zoals nevengeulen, retentiegebieden etc.



WATERBESTENDIG BOUWEN



MARKEN IN TWEE COMPARTIMENTEN



OVERSLAGBESTENDIGE DIJKEN

DE HANDBREI KING RUI MTELIJKE KWALITEIT

- + Ruimtelijke visie en ontwerpprincipes voor de dijkverbetering
- + Eén handreiking voor alle dijkringen, bouwt voort op de Programma's van Kansen
- + Levert inbreng voor de alternatiefontwikkeling en planuitwerking
- + Borgen van ruimtelijke kwaliteit

DRIE ATELIERS

1. START

- Kennismaking en toelichting proces
- Ophalen huidige kwaliteiten en knelpunten/opgaven

2. PROGRAMMA'S VAN KANSEN:

- Ruimtelijke bouwstenen verzamelen

3. HANDREIKING:

- Visie en ontwerpprincipes

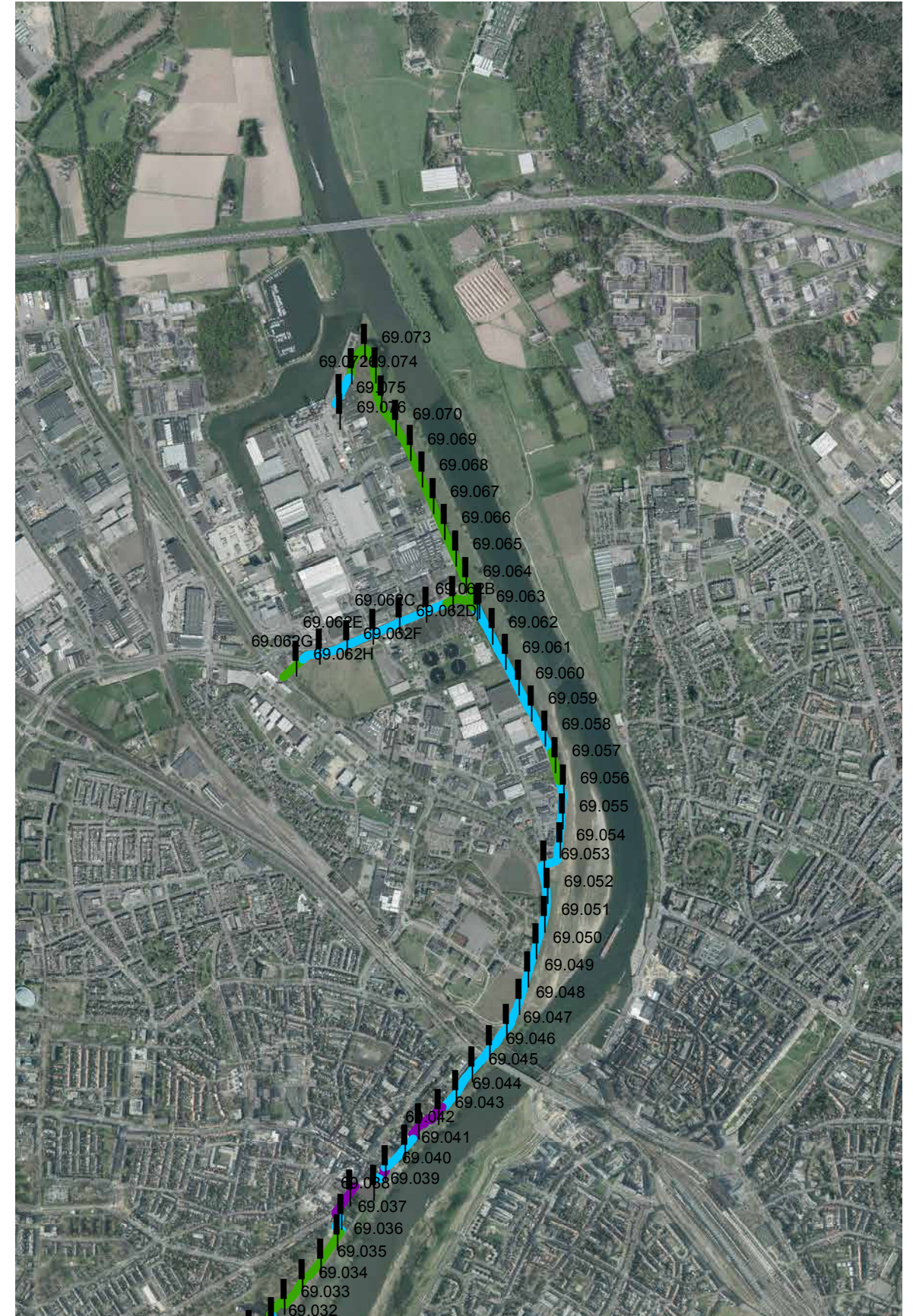
EERSTE RUIMTELIJKE OBSERVATIES

DIJKRING 69

BLERICK - GROOT BOLLER

DIJKRING 69

- + ca. 1,2 km kering, waarvan:
 - 1,1 km groene kering
 - 98 m keermuur
 - 19 m ophoging bij hoogwater
- + 2 kunstwerken
- + Afgekeurd op hoogte
- + Aansluiting op hoge grond ca. 1720 m
- + Koploperproject Maas Venlo



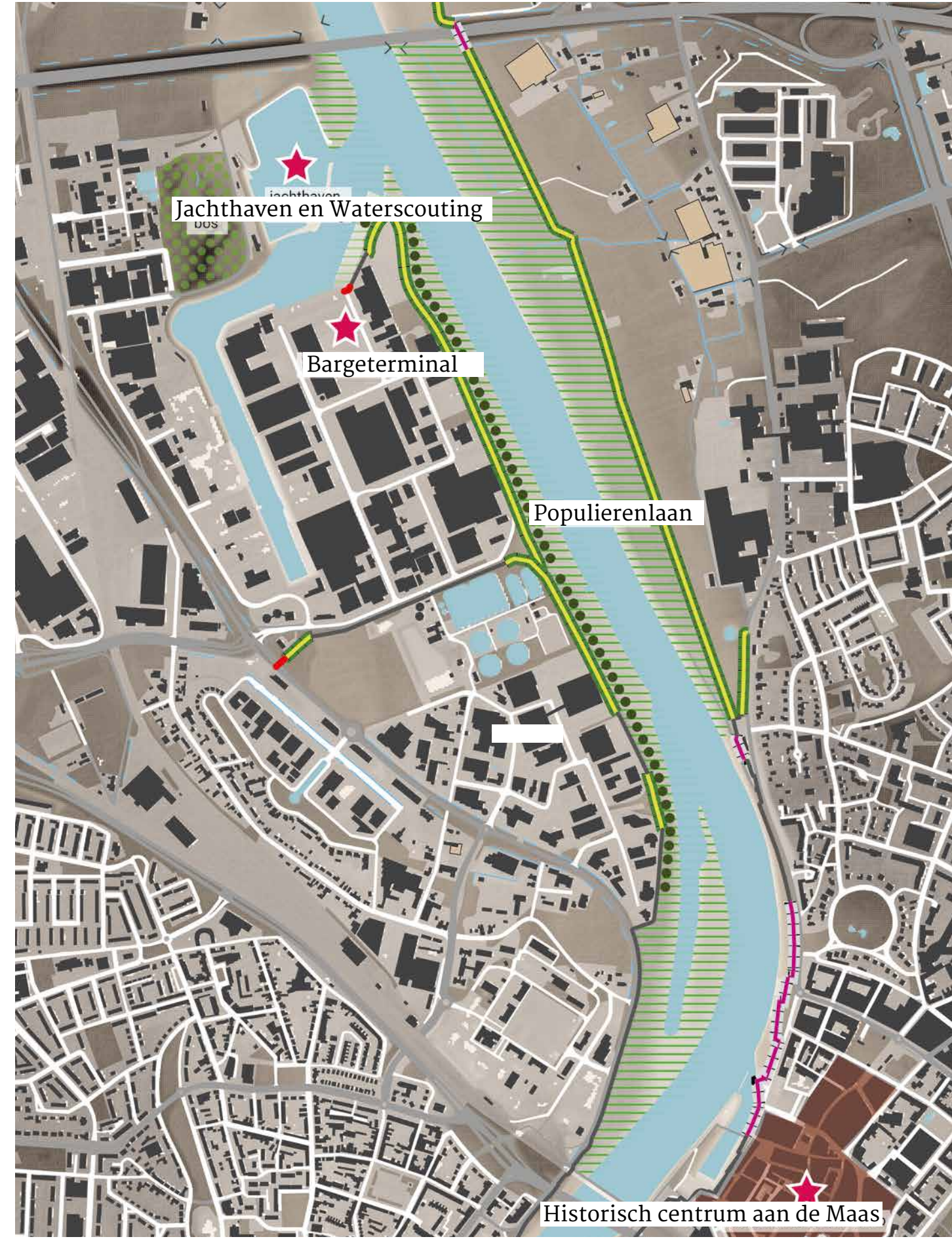
GESCHIEDENIS

- + Hoge terrassen, met bouwland (o.a. enkeerdgrond) tot dichtbij de rivier
- + Rivierdal met smalle strook grasland aan het water



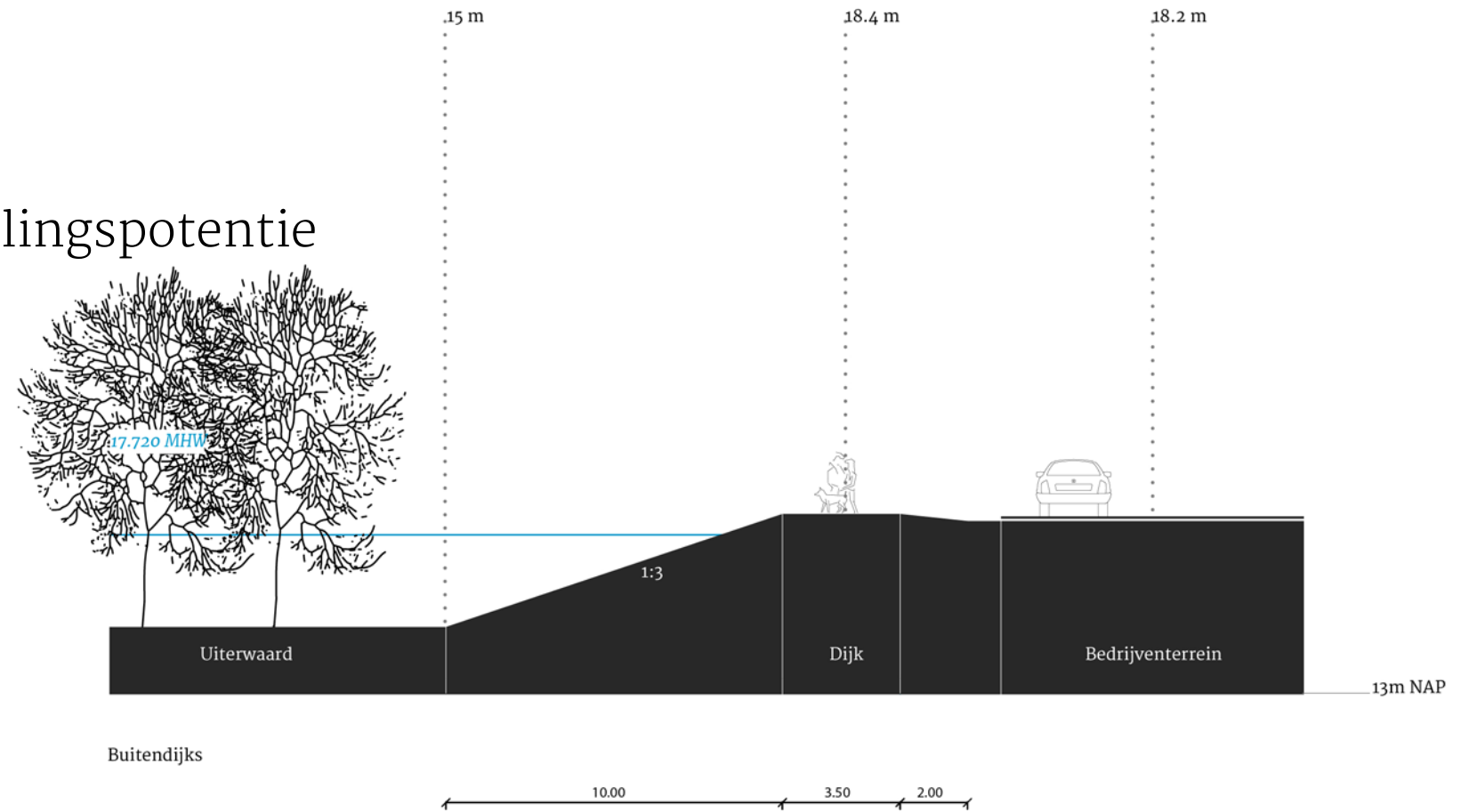
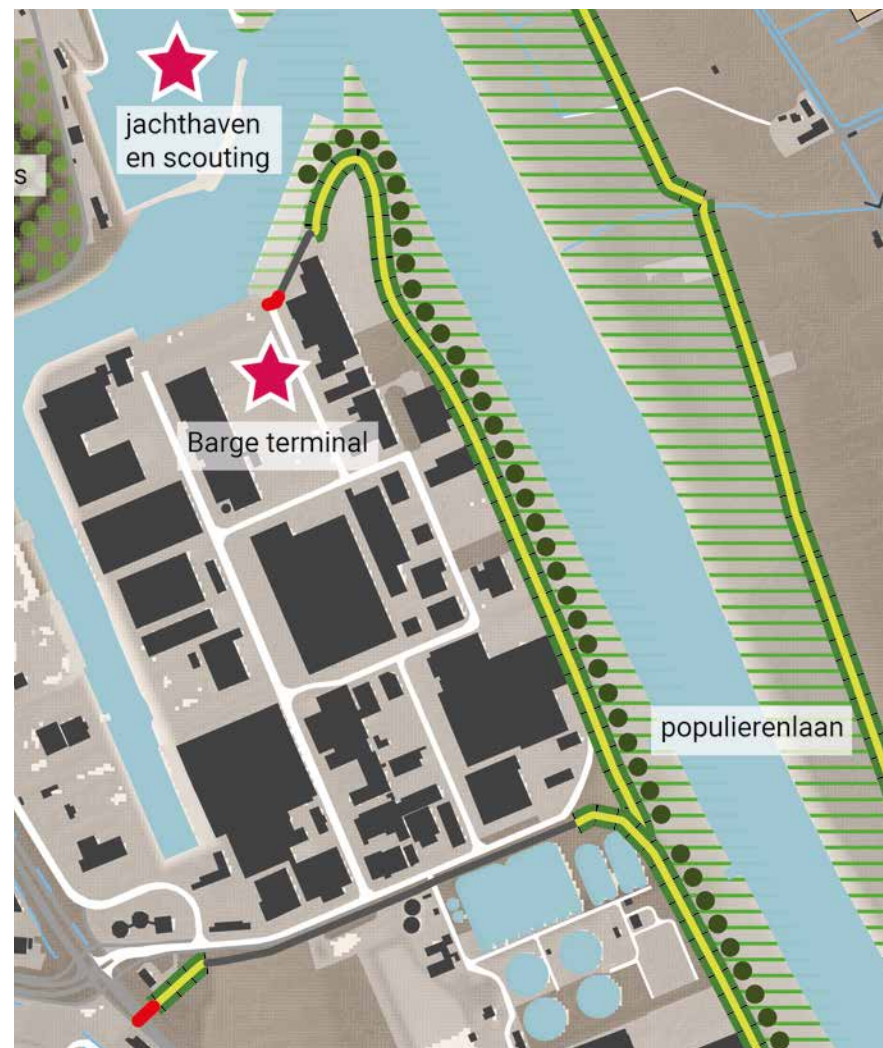
HUIDIGE KARAKTERISTIEK

- + Opgehoogd terrein met industrie
- + Jachthaven en waterscouting
- + Grotendeels groene dijk met hoge natuurwaarden in de uiterwaarden
- + Industriehaven en Barge terminal
- + Dijk met herkenbare, rechte ligging en profiel



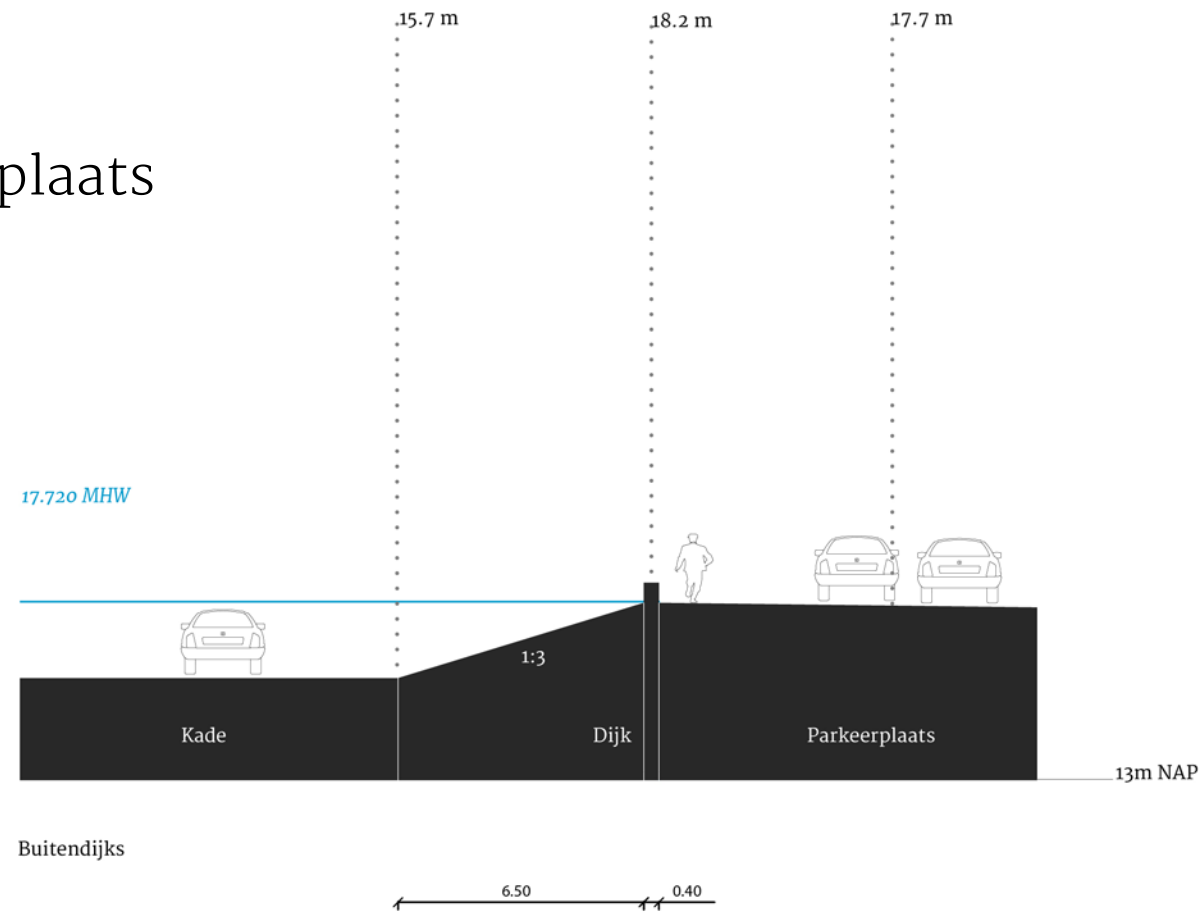
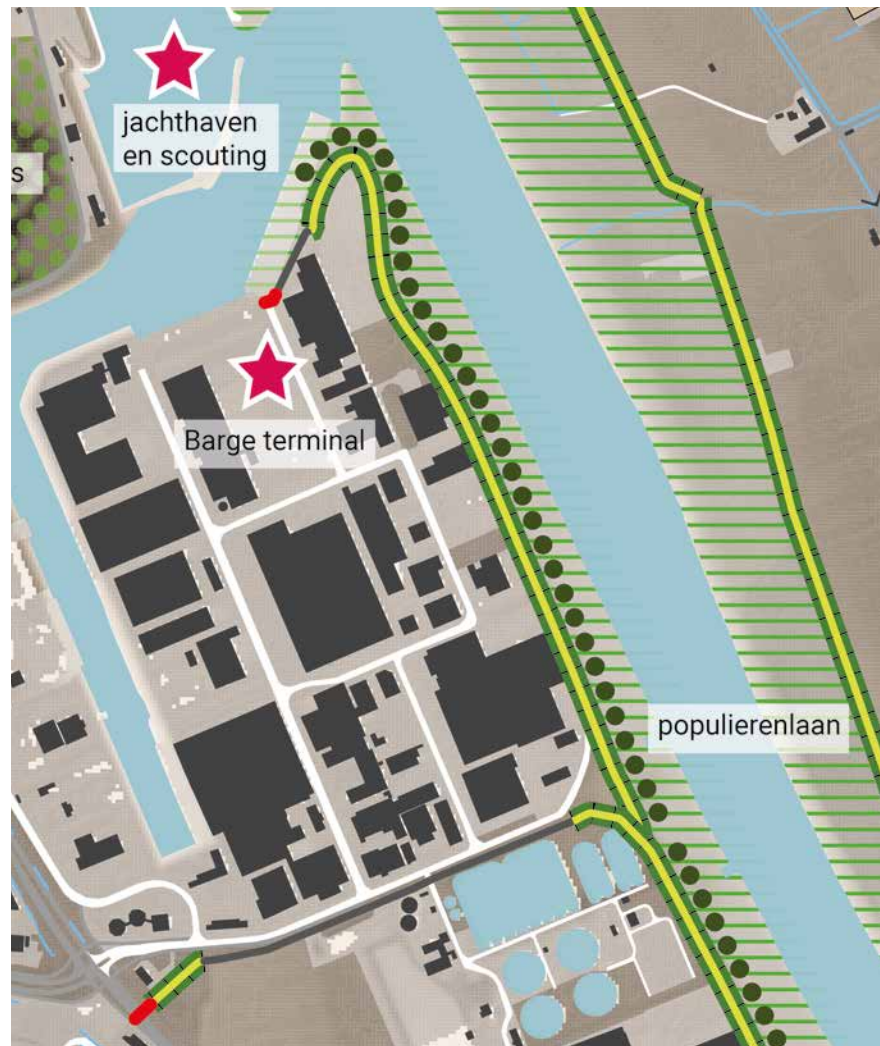
1) DE GROENE DIJK

- + Groene dijk
- + Buitendijkse populierenlaan
- + Hoge natuurwaarden en ontwikkelingspotentie
- + Recreatieve routes



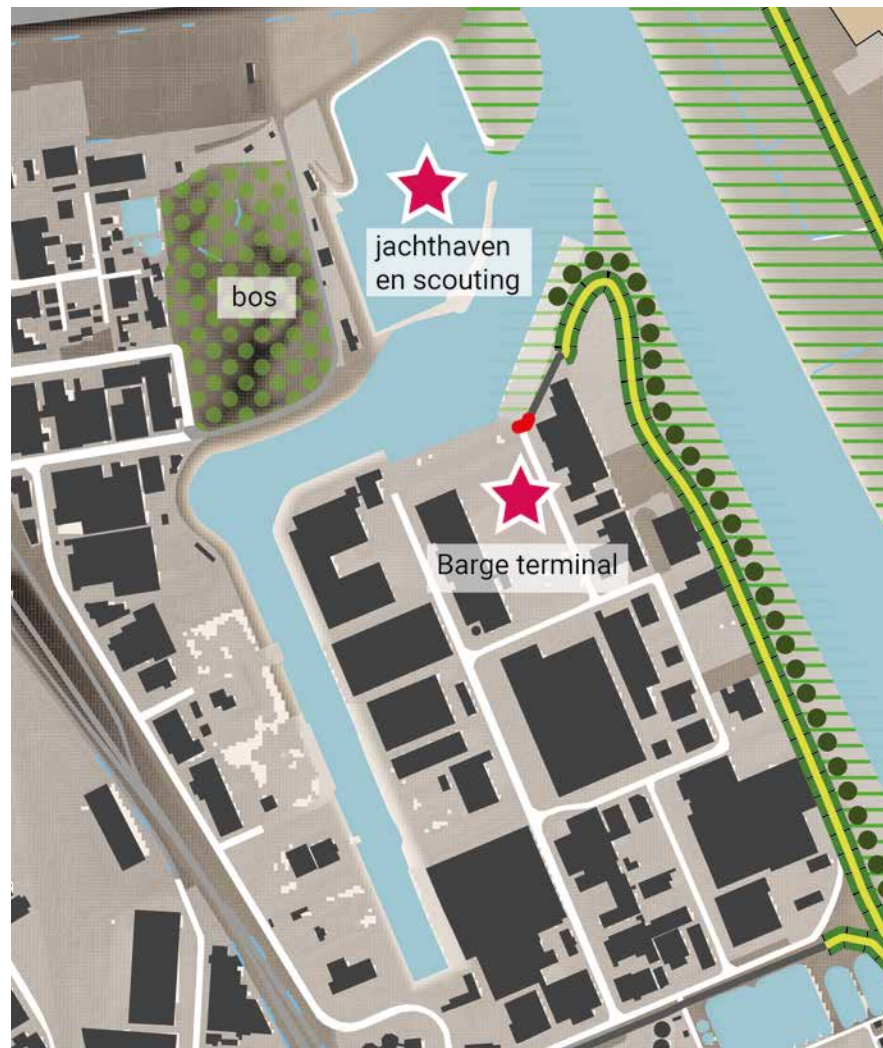
2) DE GROENE KERING MET EEN KEERWAND

- + Groene kering
- + Constructie ten behoeve van parkeerplaats
- + Kering verdwijnt bij Bargeterminal



3) BARGE TERMINAL EN JACHTHAVEN

- + Terminal met hoge kades
- + Jachthaven met groene achterzijde
- + Waterscouting



**DIJKRING 70
BAARLO**

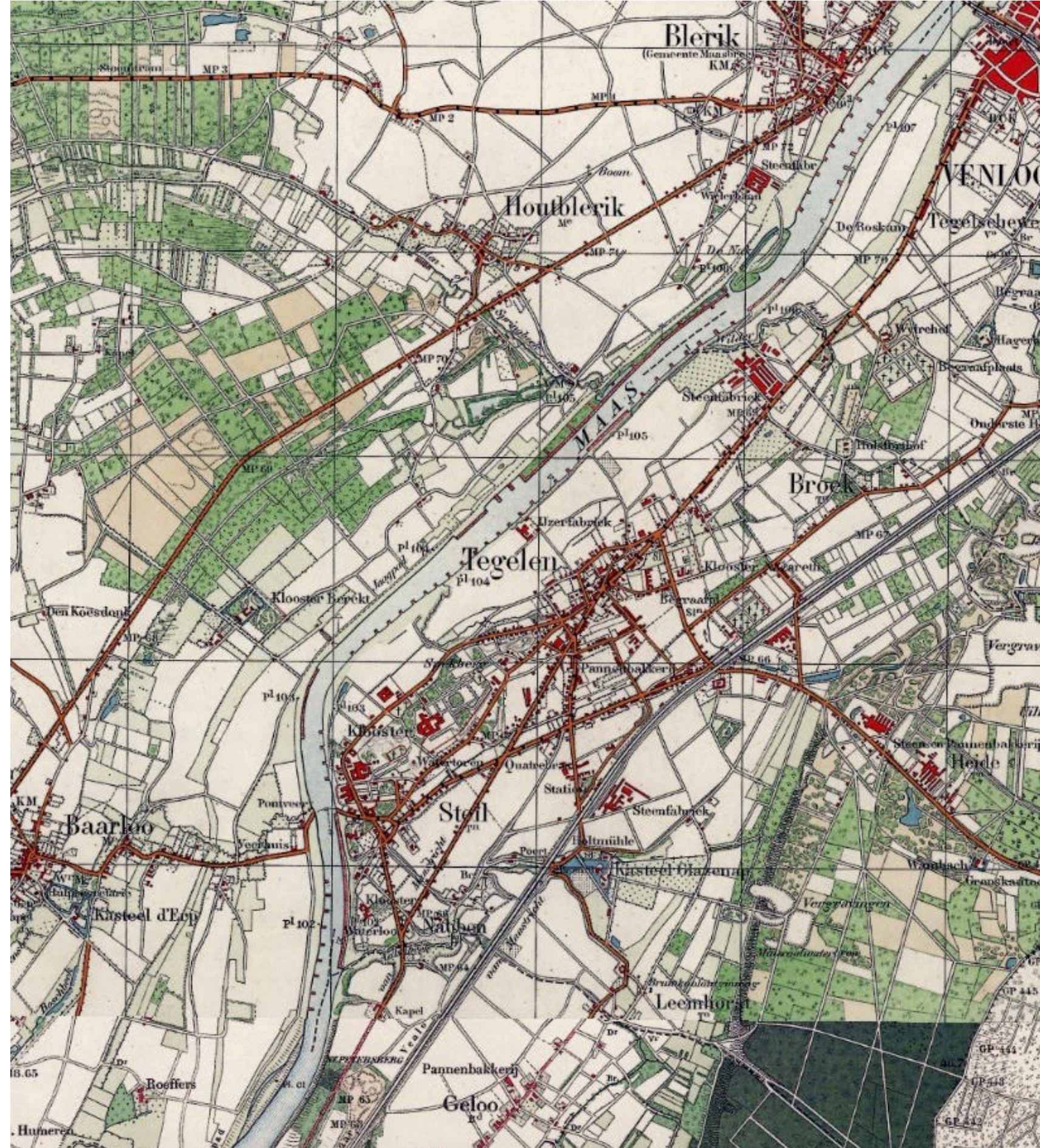
DIJKRING 70

- + Ca. 4,8 km kering, waarvan:
vrijwel volledig groene kering
10 m ophoging bij hoogwater
- + 23 kunstwerken
- + Afgekeurd op hoogte
- + Aansluiting op hoge grond ca. 1040 m
- + Koploperproject Maas Venlo
- + Maatregelen verbeteren systeemwerking
- + Voorkeursstrategie Limburgse Maasvallei



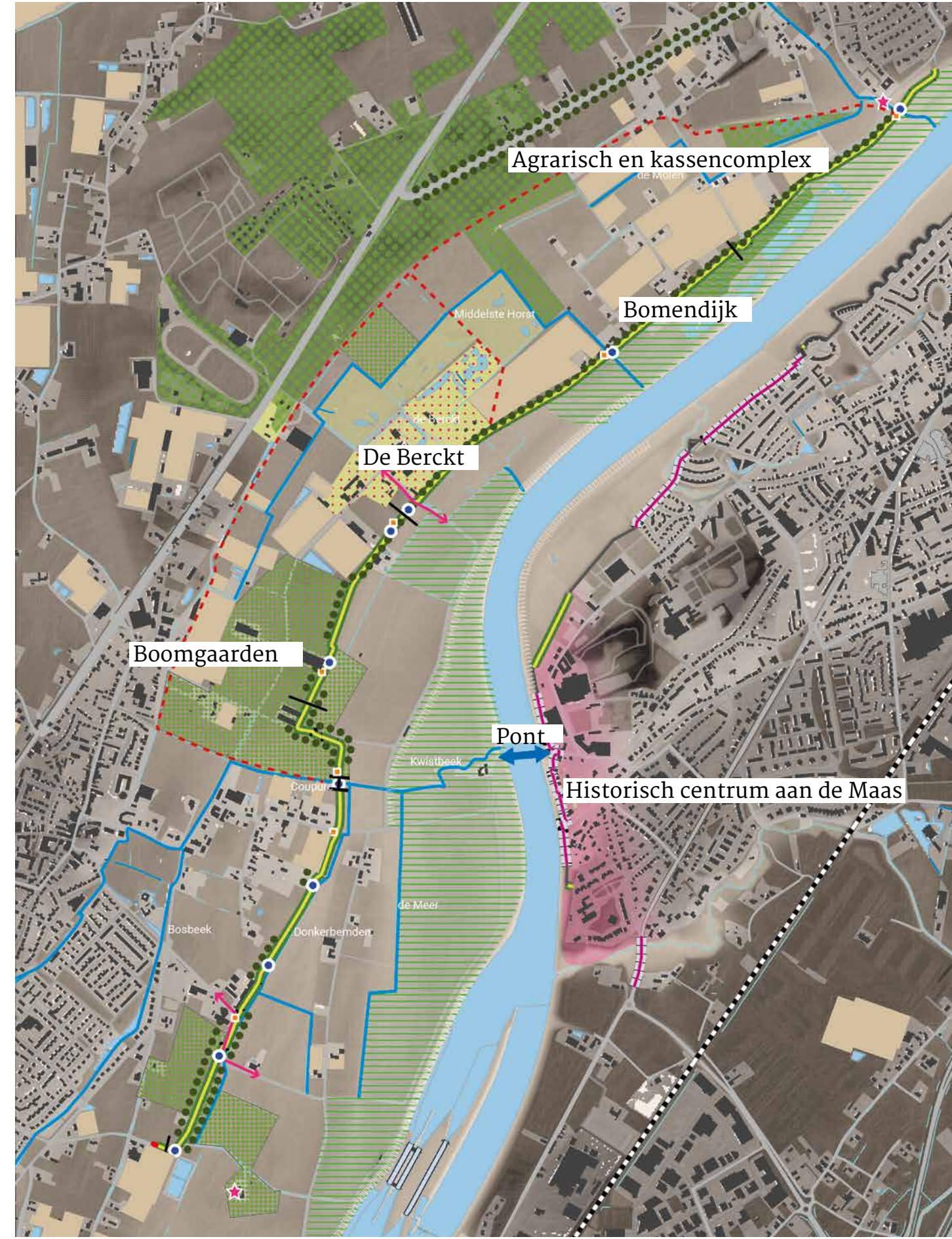
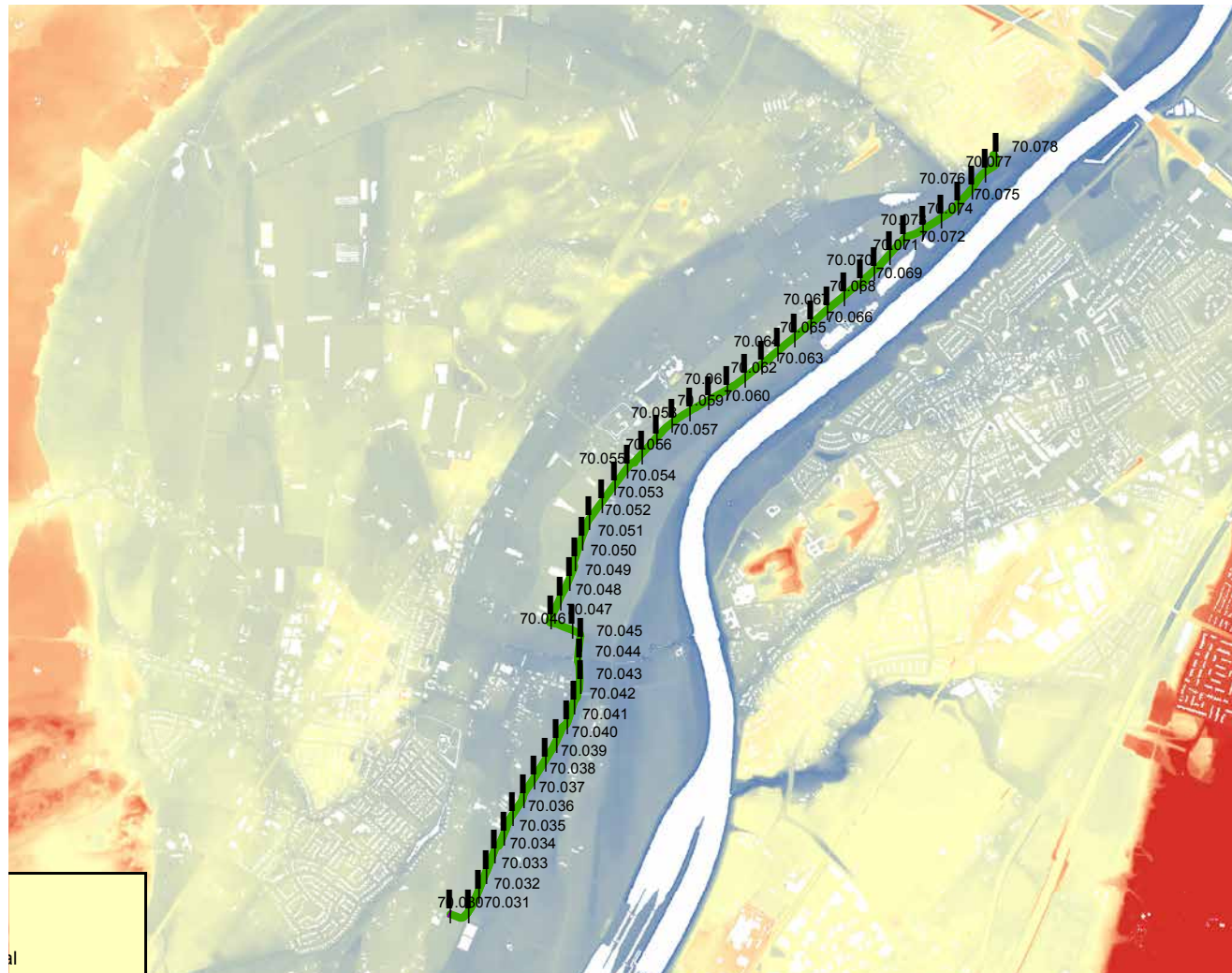
GESCHIEDENIS

- + hoge terrassen met overwegend bouwland langs de rivier,
- + grasland in enkele lagere delen (fossiele rivierlopen)
- + Kasteel de Berckt tussen de graslanden en bouwland
- + Blerick op hoog terras dicht aan de Maas



HUIDIGE KARAKTERISTIEK

- + Groene dijk
- + Doorsnijding agrarisch gebied
- + Recreatieve routes en pontje
- + Relatief ver van de Maas
- + Beplanting en gebruik dicht op de dijk

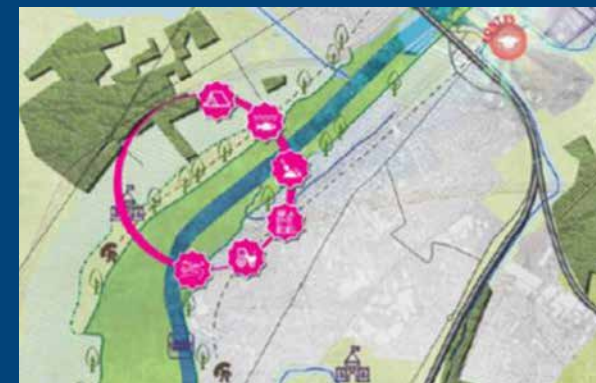
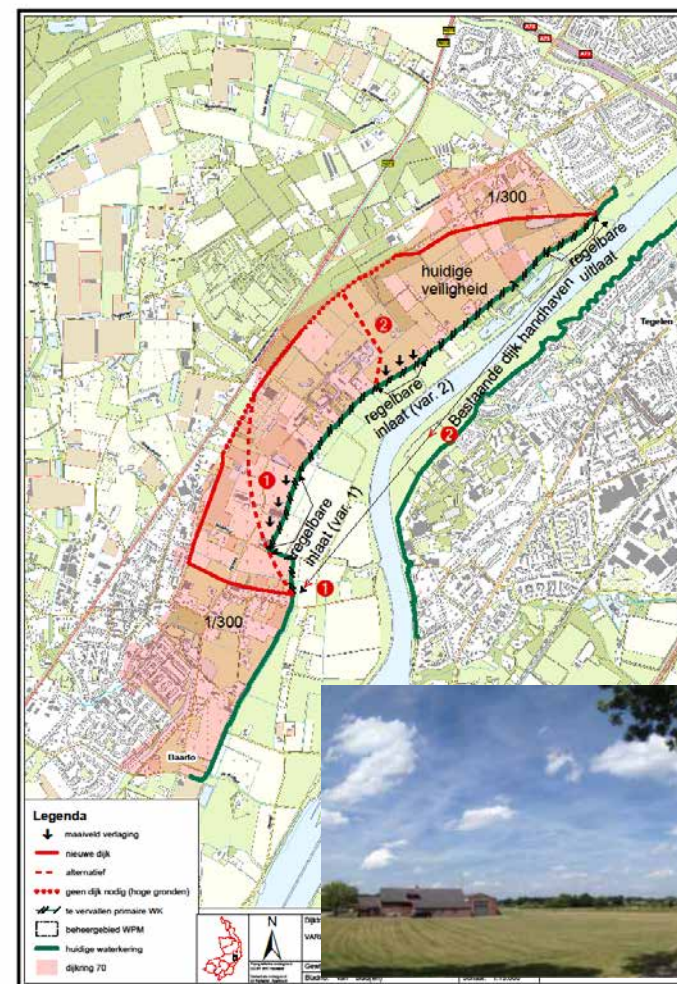


ONTWIKKELINGEN

- + Systeemmaatregel -> tracé dijkverlegging met afstemming gebruikers
- + Beekherstel Kwistbeek

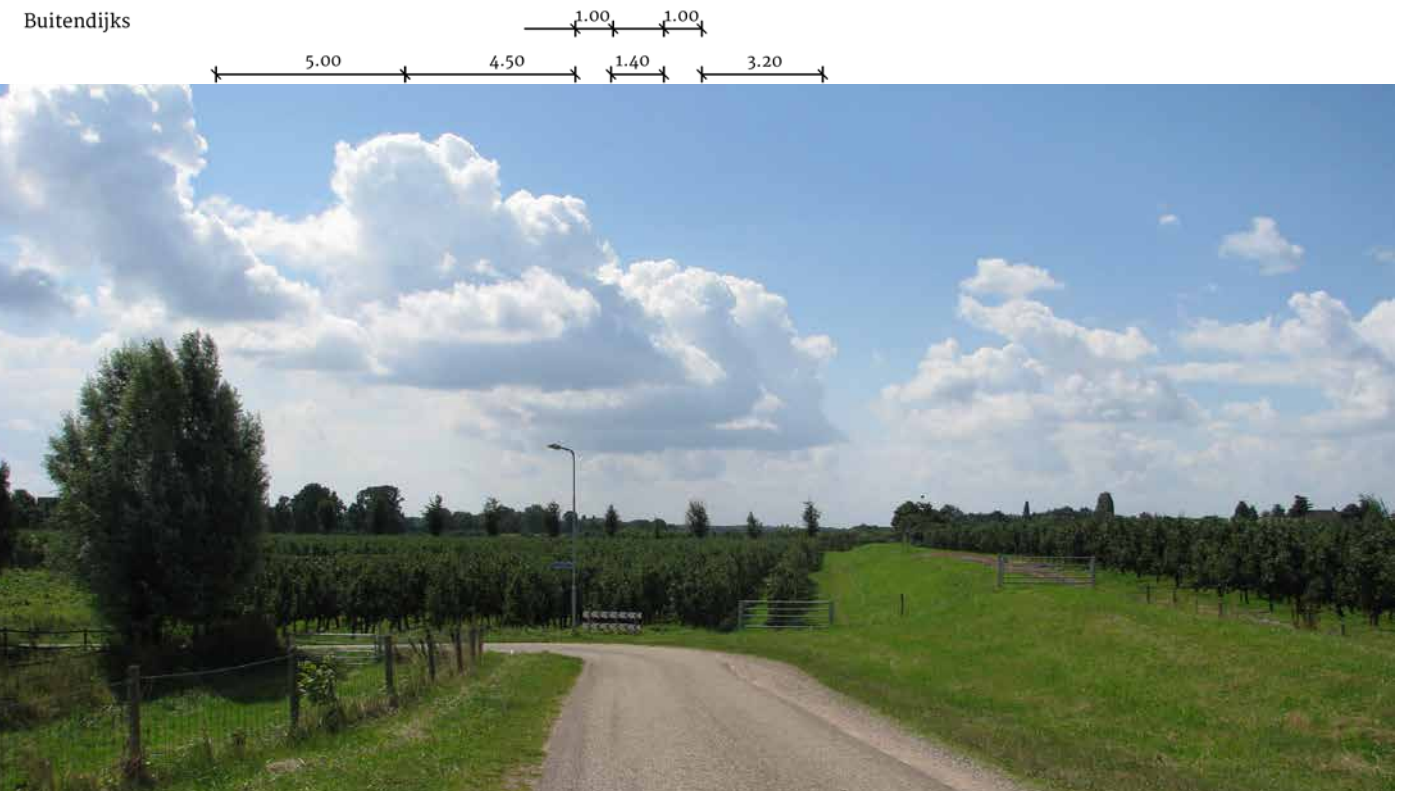
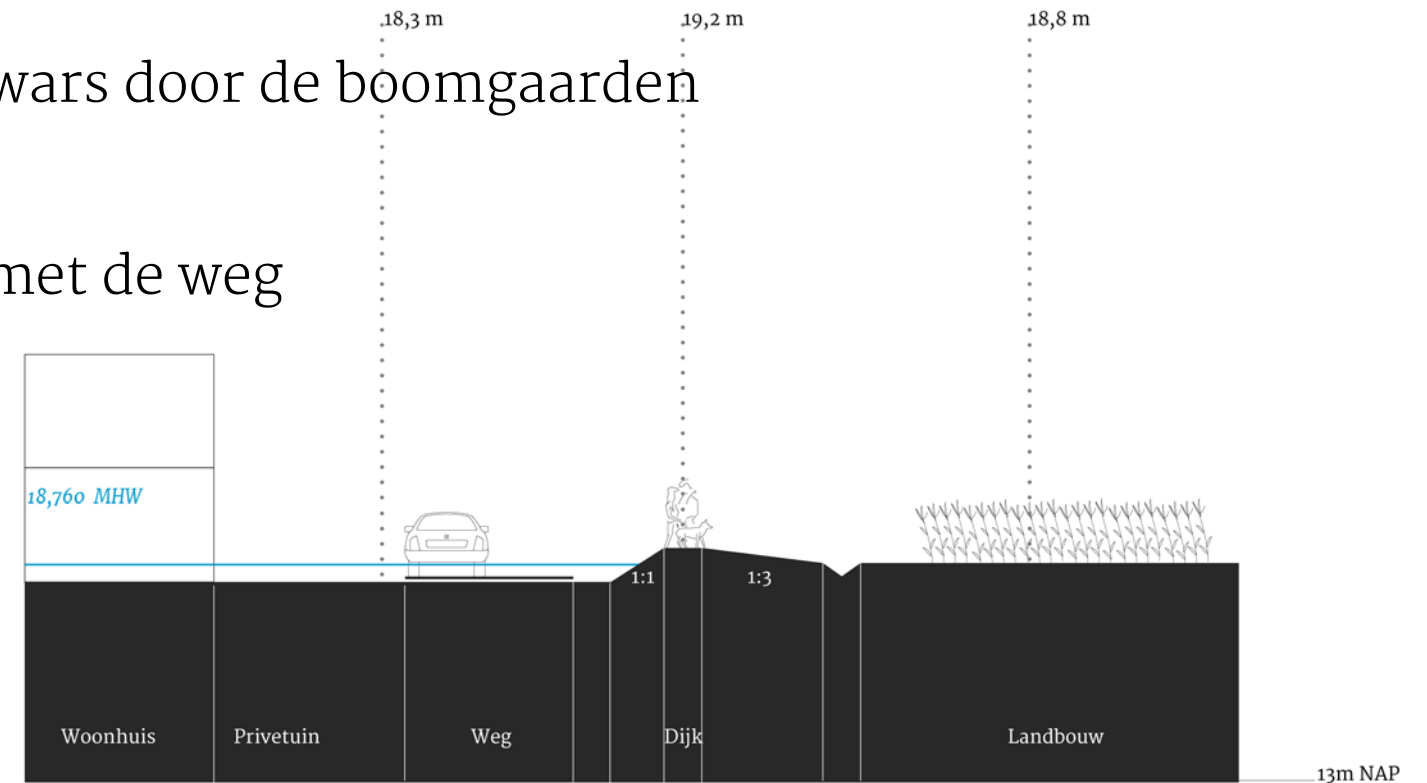
Raakvlakken en afstemming

Terrassenlandschap
Kastelen
Agrarische productie, Greenport
Woningen
Beekmonding
Sanering glastuinbouw
Recreatie



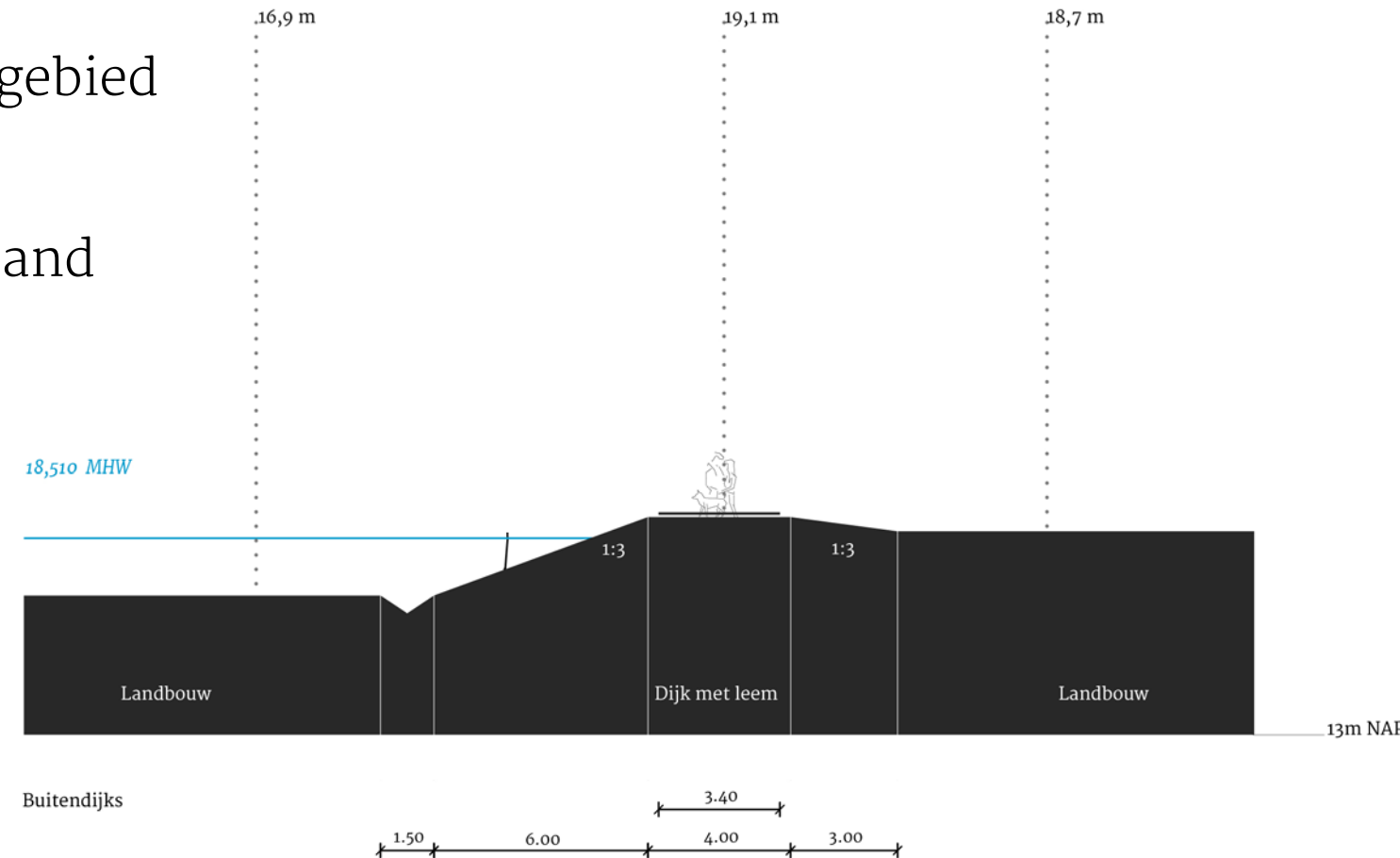
1) ZUIDELIJKE KERING DOOR AGRARISCH LAND

- + De groene dijk vanaf hoge gronden en loopt dwars door de boomgaarden
- + Niet toegankelijk
- + De dijk verspringt ter hoogte van de kruising met de weg
- + Op relatief grote afstand van de Maas
- + Eenduidig en herkenbaar profiel



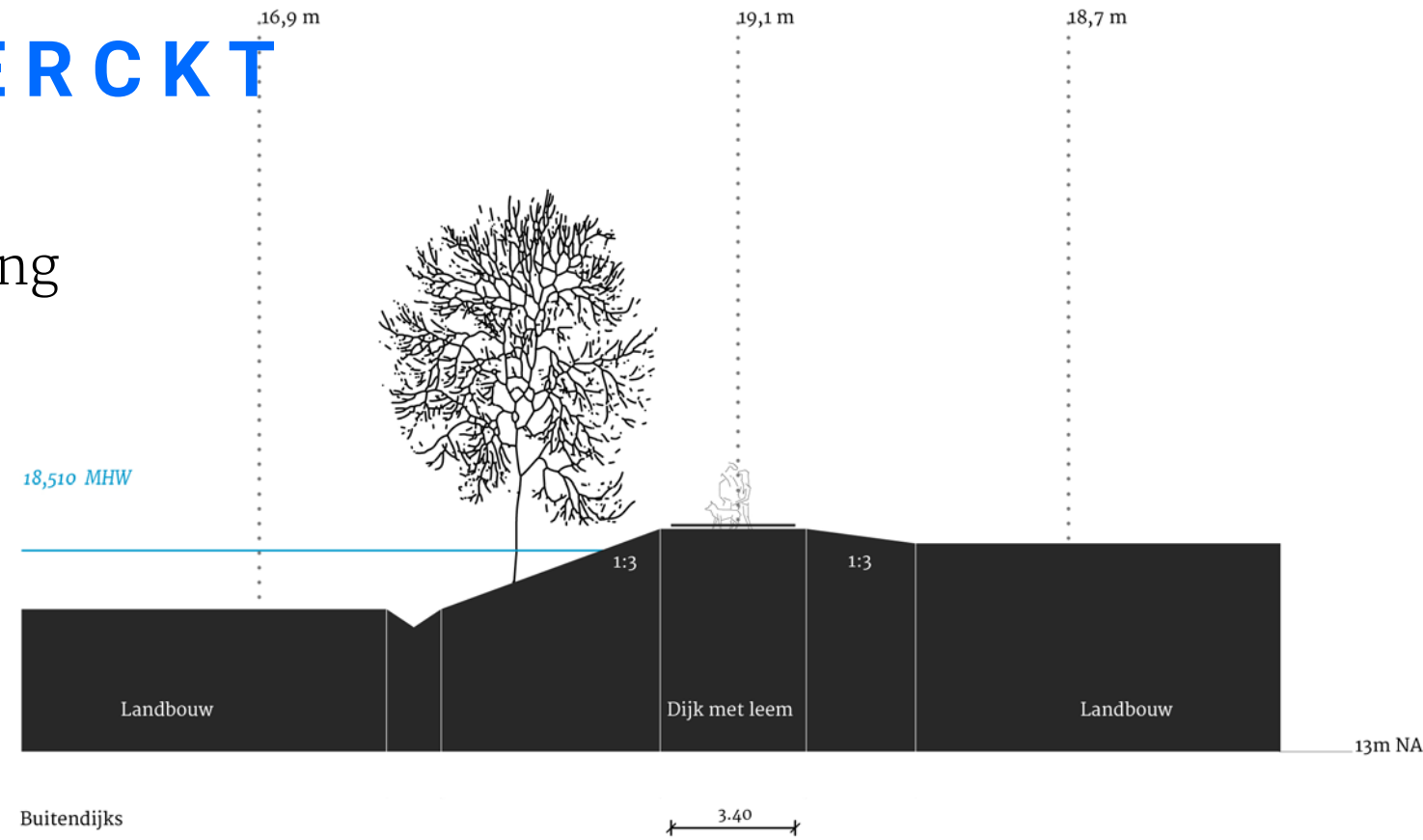
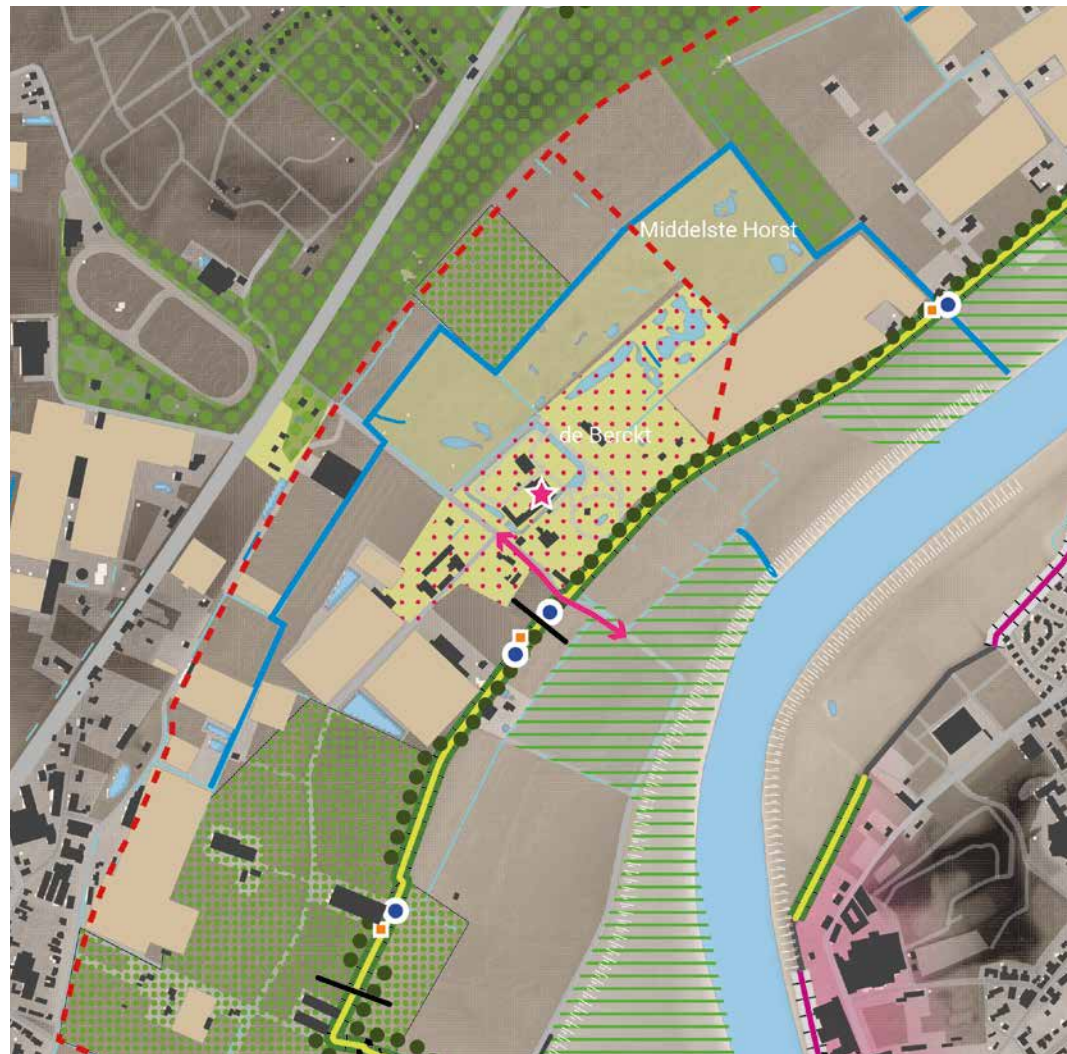
2) VANAF DE COUPURE

- + Groene kering met aan weerszijden agrarisch gebied
- + Coupure als kunstwerk
- + Dijk relatief hoog ten opzichte van het achterland
- + Groot kunstwerk voor passeren van de beken



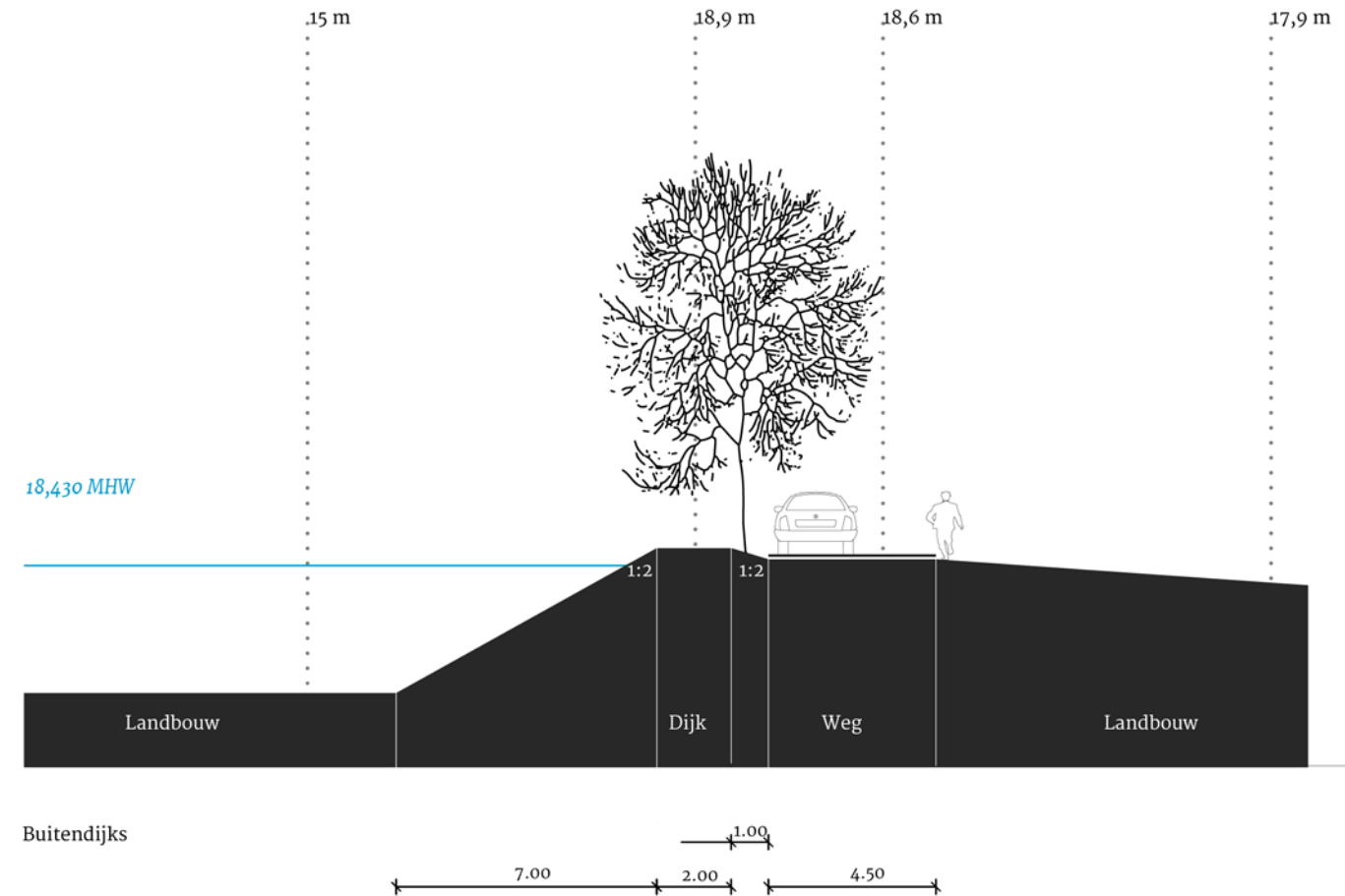
3) DE BERCKT

- + Bepanting dicht langs en op de dijk
- + Dijk relatief laag ten opzichte van zijn omgeving
- + Recreatieve route langs de dijk



4) DE BOMENDIJK DE BERCKT <-> BAARLO

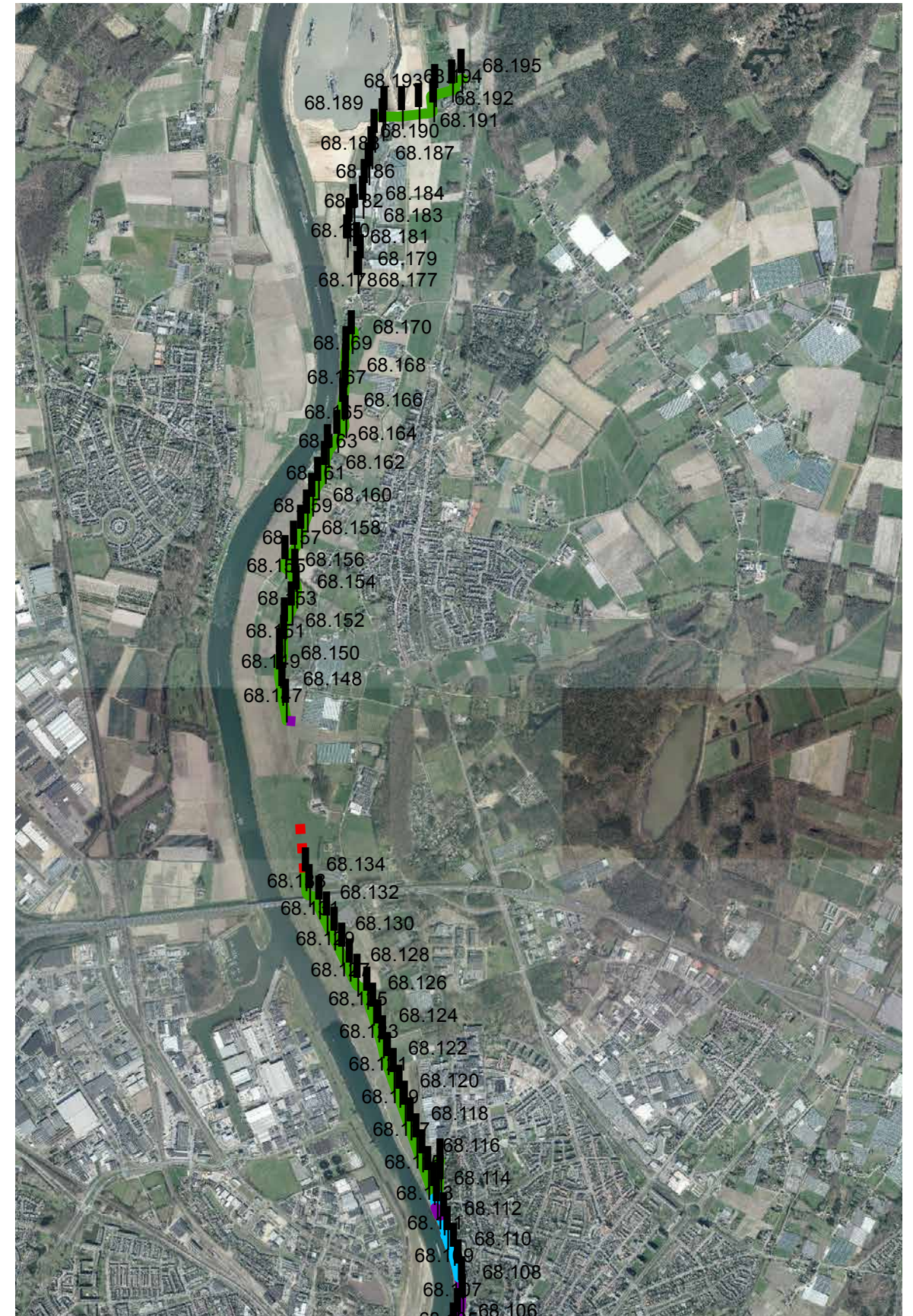
- + Beplanting dicht langs en op de dijk
- + Dijk relatief laag ten opzichte van zijn omgeving
- + Recreatieve route langs de dijk
- +



DIJKRING 68
VENLO-VELDEN

DIJKRING 68

- + Ca. 6,8 km kering, waarvan:
volledig groene kering
- + 23 kunstwerken
- + Afgekeurd op hoogte
- + Aansluiting op hoge grond ca. 1500 m
- + Doorkruising van talud A67
- + Dijkverlegging tbv hoogwatergeul Lomm



GESCHIEDENIS

- + Overwegend bouwland op hoog gelegen terras langs de rivier,
- + Grasland in enkele lagere delen (fossiele rivierlopen)



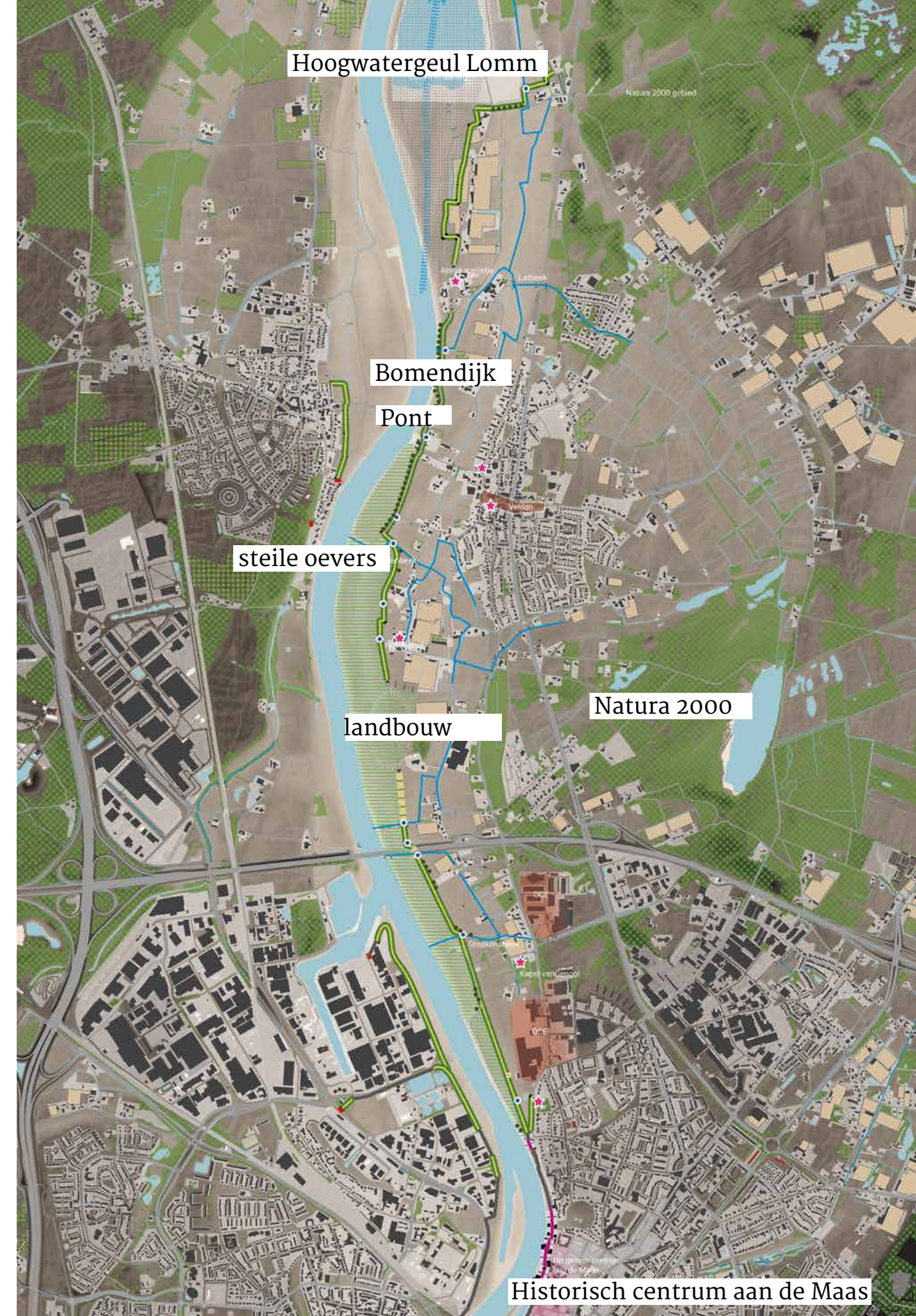
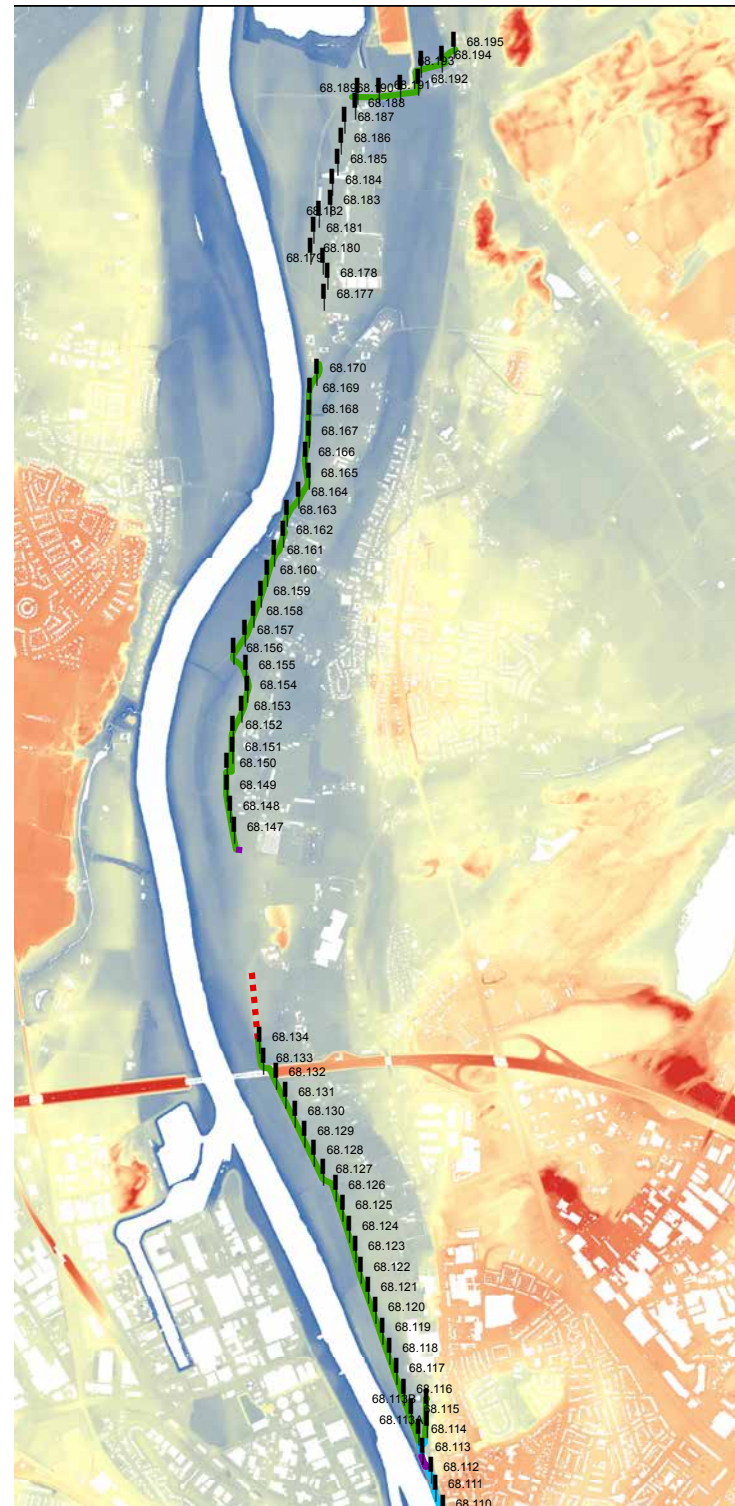
ONTWIKKELINGEN

- + Dijkverlegging landinwaarts, systeemmaatregel
- + Rivierverruiming Deltaprogramma
- + Hoogwatergeul Lomm
- + Koploperproject Venlo
- + Zoekgebied herplaatsing
Jachthaven en Waterscouting



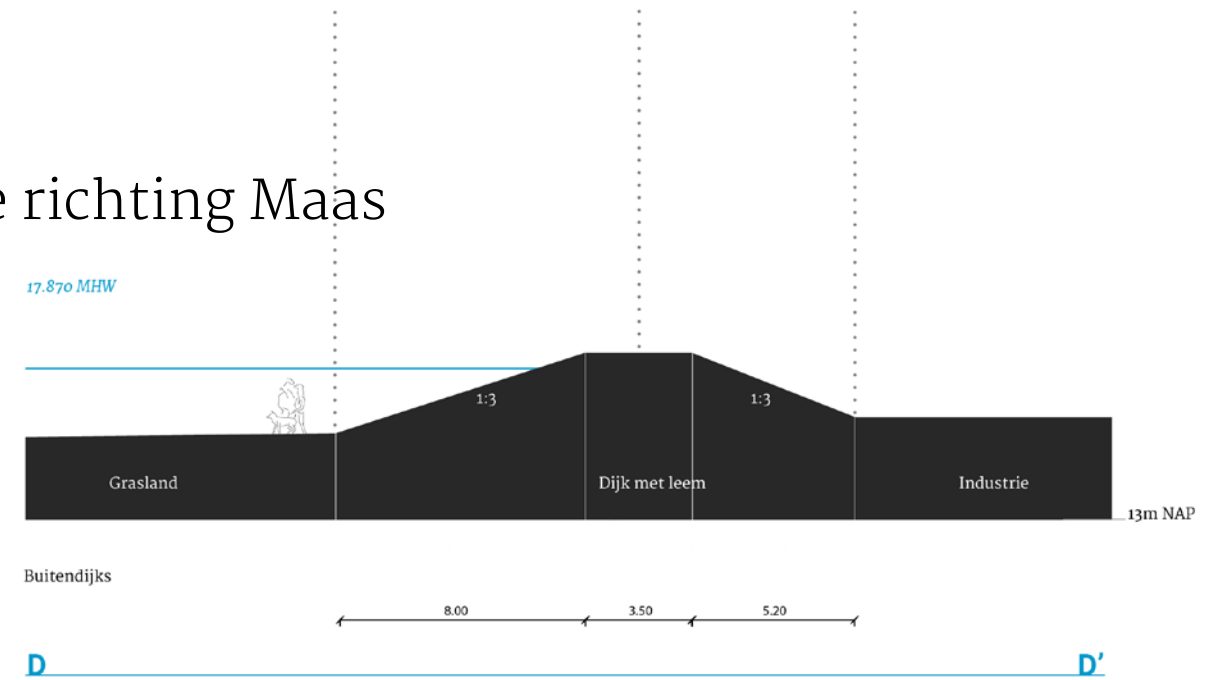
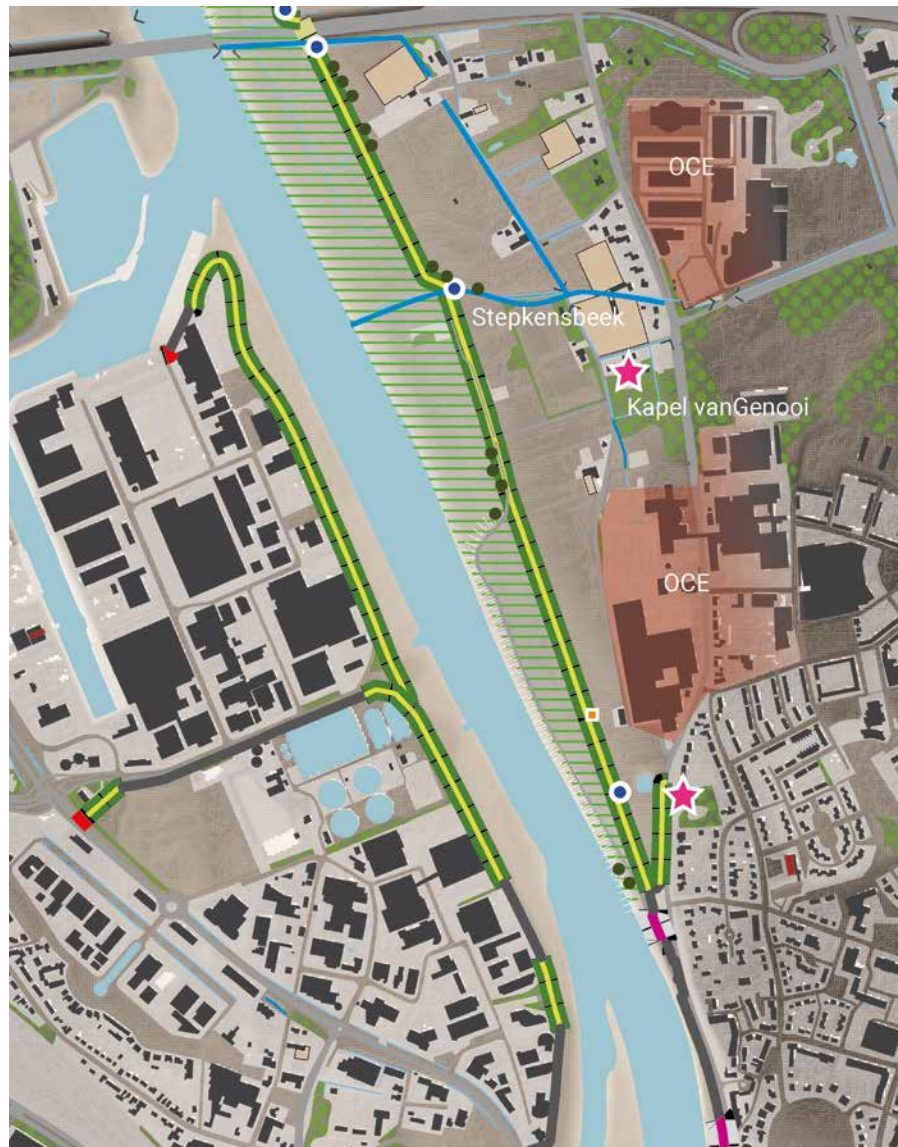
HUIDIGE KARAKTERISTIEK

- + Groene dijk
- + Drie delen
- + Agrarisch landschap
- + Dorpskernen op rand hoge grond
- + Dijk wisselend toegankelijk
- + Smalle bedding Maas
- + Oude rivierlopen



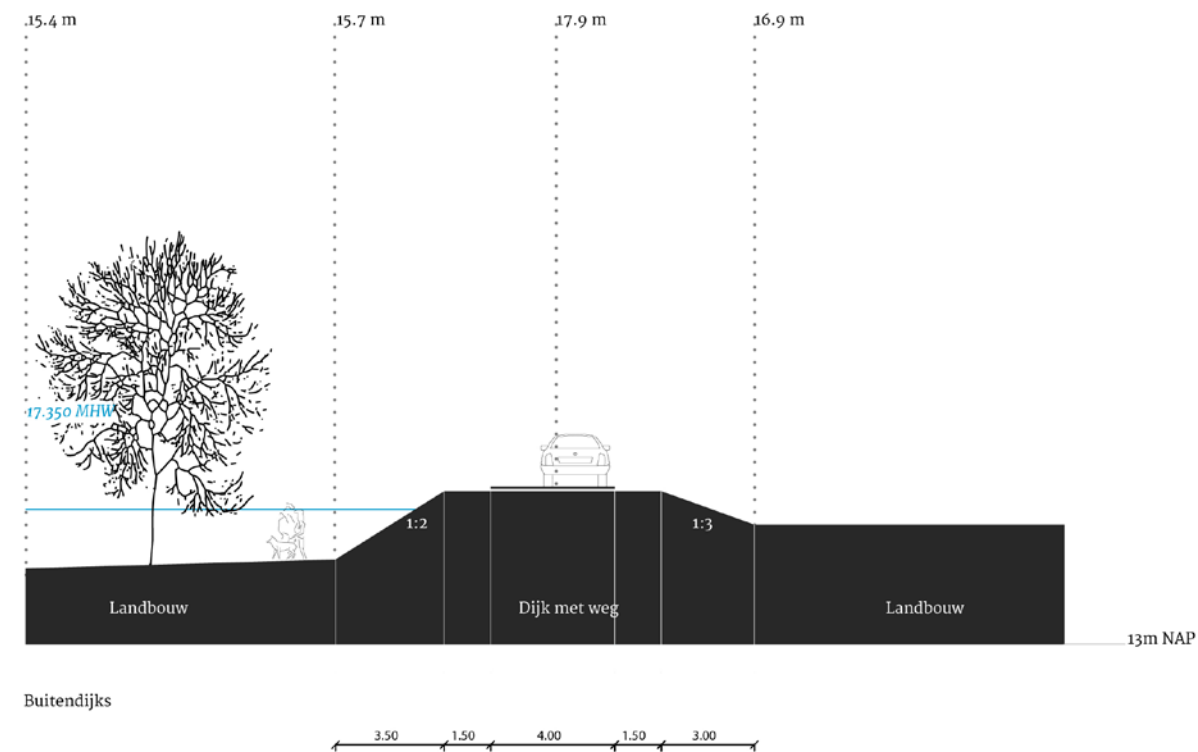
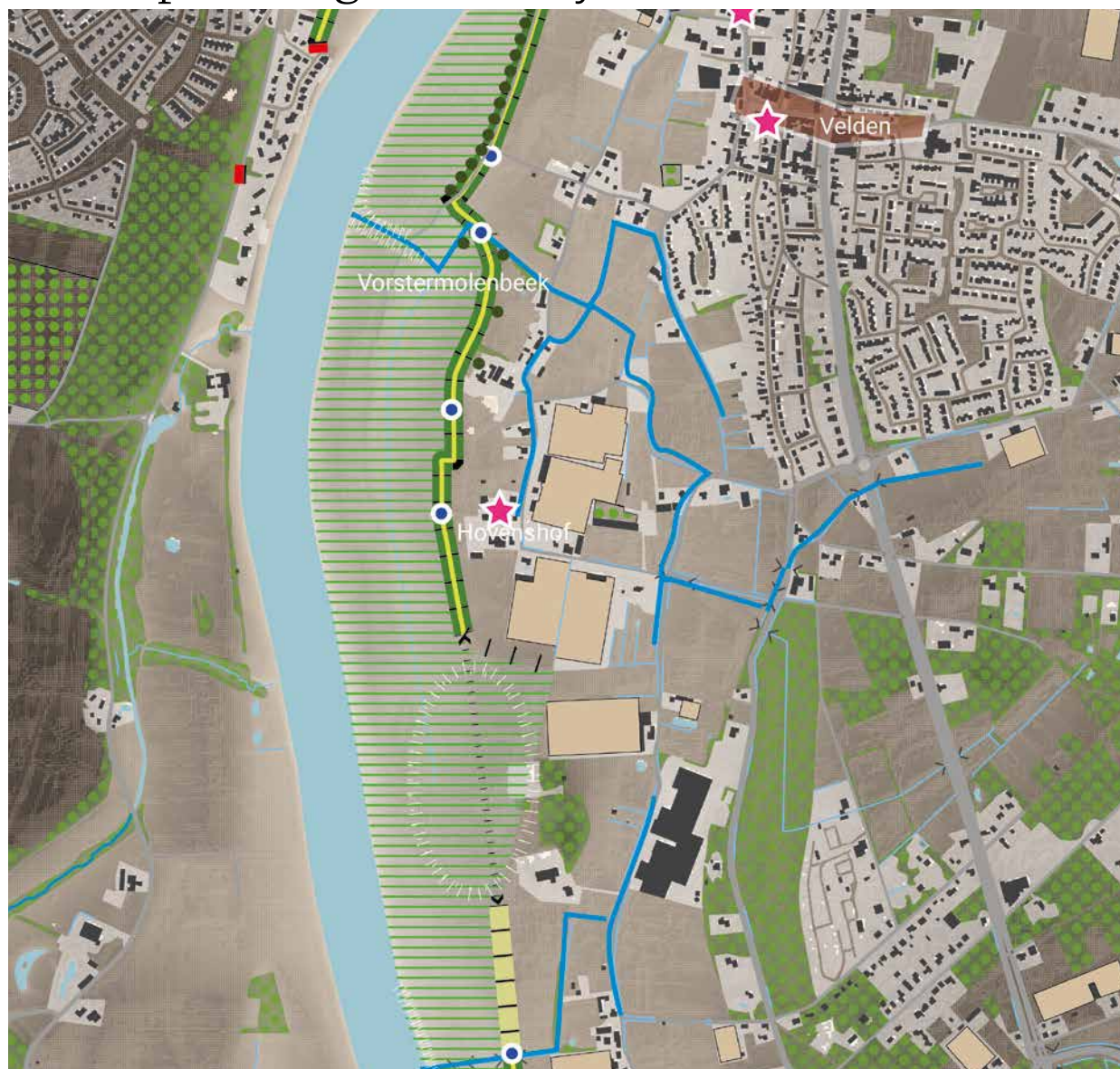
1) LANGS OCE

- + Groene dijk langs terrein Océ
- + Dijk is niet toegankelijk, fysieke en visuele barriere richting Maas
- + Bedrijventerrein
- + Kapelletje van Genooi



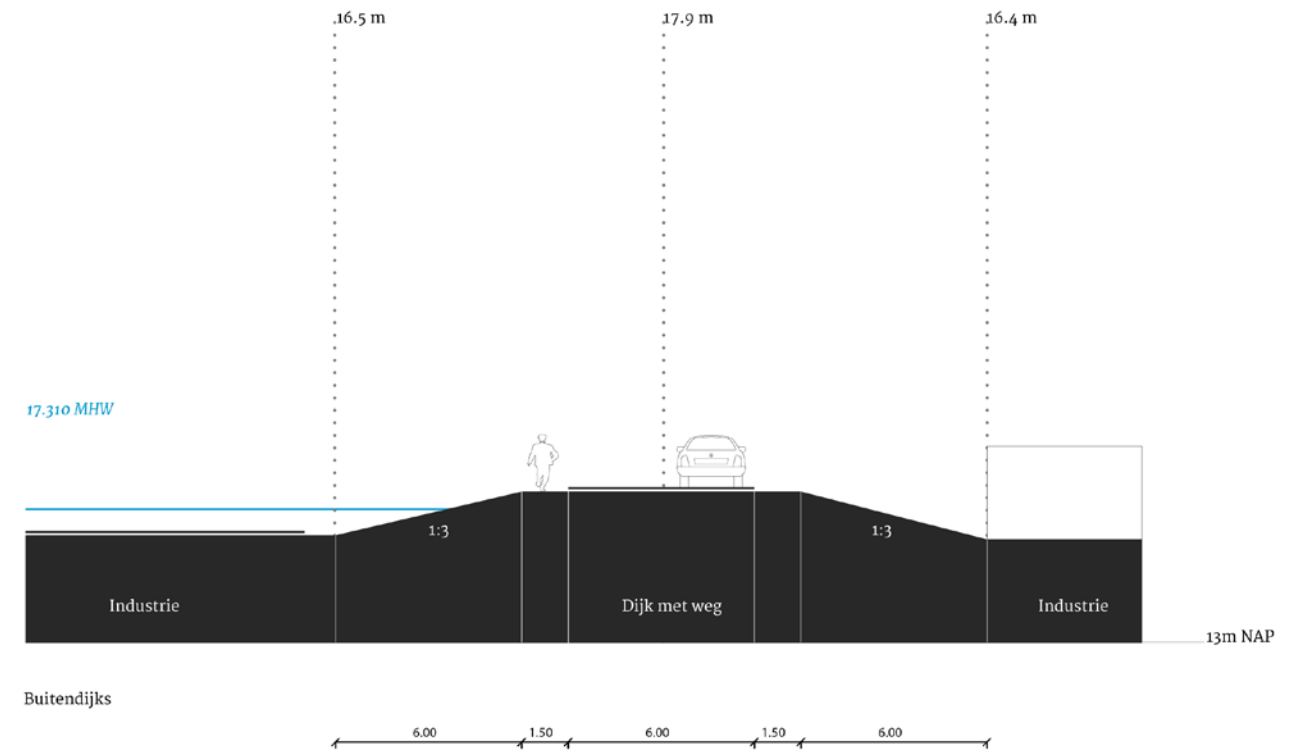
2) DE MAASWEG

- + Dijk dwars door agrarisch gebied
- + Gelijkwaardig gebruik aan beide zijden
- + Hovenshof
- + Kruising met Vorsternmolenbeek
- + Bepplanting buitendijks



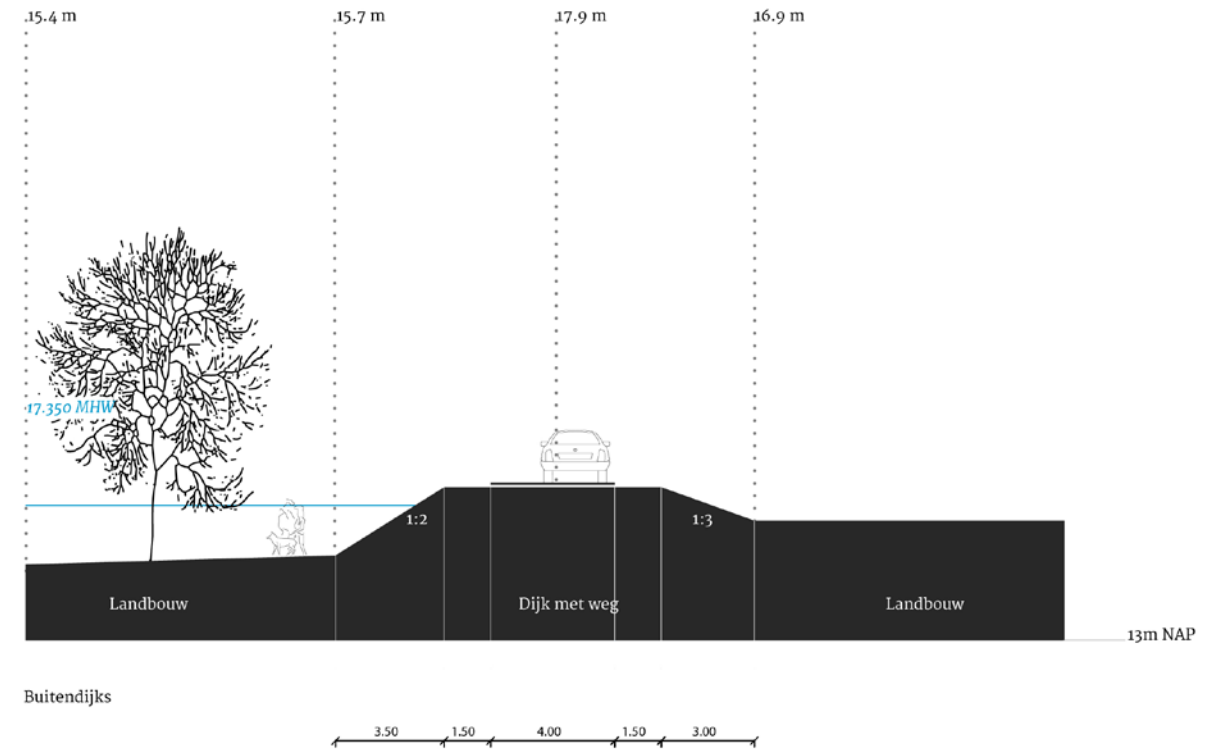
3) DIJK TER HOOGTE VAN VEERWEG

- + Dijk door klein industriegebied
- + Gelijkwaardig gebruik aan beide zijden
- + Weg op de dijk
- + Pontje
- + Hoog buitendijks geboed



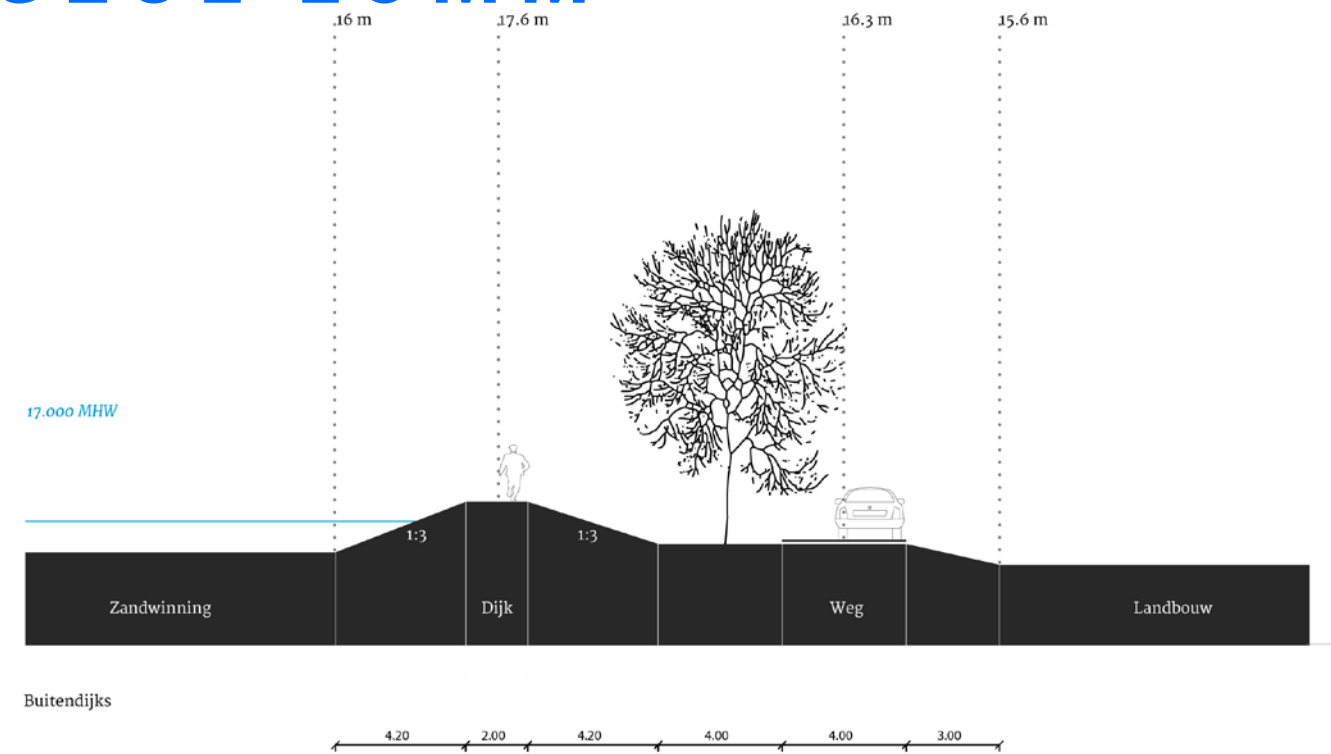
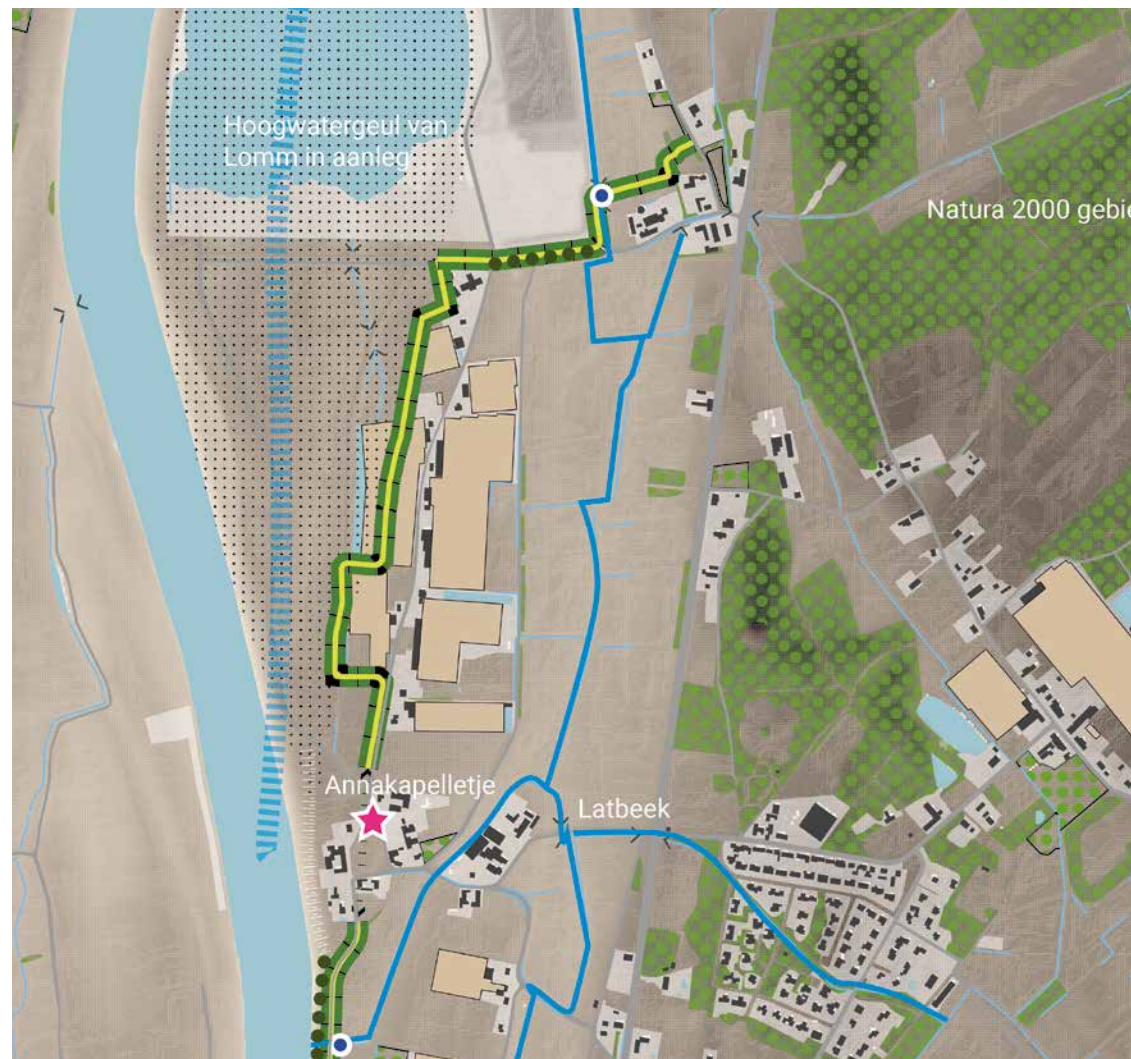
4) DE MAASVELDWEG

- + Dijk dicht op de Maas
- + Smal en hoog buitendijks gebied
- + Steilrand richting de Maas
- + Bepplanting buitendijks
- + Agrarisch landschap binnendijks



5) HOOGWATERGEUL LOMM

- + Nieuw trace na dijkverlegging
- + Dijk knikt om de bestaande percelen heen
- + Bomenlaan tussen dijk en weg
- + Weg naast de dijk
- + Kruising beek
- + Aansluiting op hoge gronden



IN GROEPEN AAN DE SLAG

IN GROEPEN UITEEN PER DIJKRING

- + Reactie op de presentatie
 - Wat is herkenbaar?
 - Wat klopt niet?
 - Wat wordt er gemist?

- + Op kaart zetten van de huidige kwaliteiten en knelpunten/opgaven:
 - Wat is je favoriete plek?
 - Waar moet écht iets veranderen?
 - Hoe gebruik je de dijk en hoe zou je de dijk willen gebruiken?

- + Welke ontwikkelingen spelen er in de omgeving van de dijk?

- + Terugkoppeling vanuit de groepen en afspraken voor vervolg

GEZAMENLIJKE AFRONDING

GEZAMENLIJKE AFRONDING

- + Korte terugkoppeling vanuit de groepen
- + Afspraken voor vervolg