

Programma

| | |
|-------------|--|
| 13:30-14:00 | Welkom en opening Introductie dijkversterking |
| 14:00-14.30 | Inleiding door H+N+S |
| 14.30-15.00 | Vragen, pauze |
| 15.00-16.00 | Uiteen in drie werkgroepen |
| 16.00-16.30 | Terugkoppeling, afronding |

Opening

- Waarom zitten we bij elkaar
- Wat is het doel van vandaag
- Wie zitten er aan tafel
- Waarom zit u aan tafel
- Wat is een kansenverkenning
- Wat gebeurt er met de resultaten



Kansenverkenning

- Gebied inhoudelijk verkennen
- Kennis maken, kennis delen
- Kansen en knelpunten in beeld brengen
- Kijken naar oplossingen die werken en meerwaarde toevoegen

Samen en vrijdenken staat centraal

Aandachtspunt: detailniveau



Dia 3

JR17

Er liggen drie belangrijke wateropgaves in het gebied bij Baarlo:

Korte termijn:

- versterken van de dijken
- verleggen van de dijken in het kader van systeemwerking
- beekherstel Kwistbeek

lange termijn:

- creeren van ruimte voor de rivier om ook op de lange termijn veiligheid te kunnen creëren

Jessica Reker; 6-7-2016

Hoogwater...



Waterschap
Peel en Maasvallei

Historie

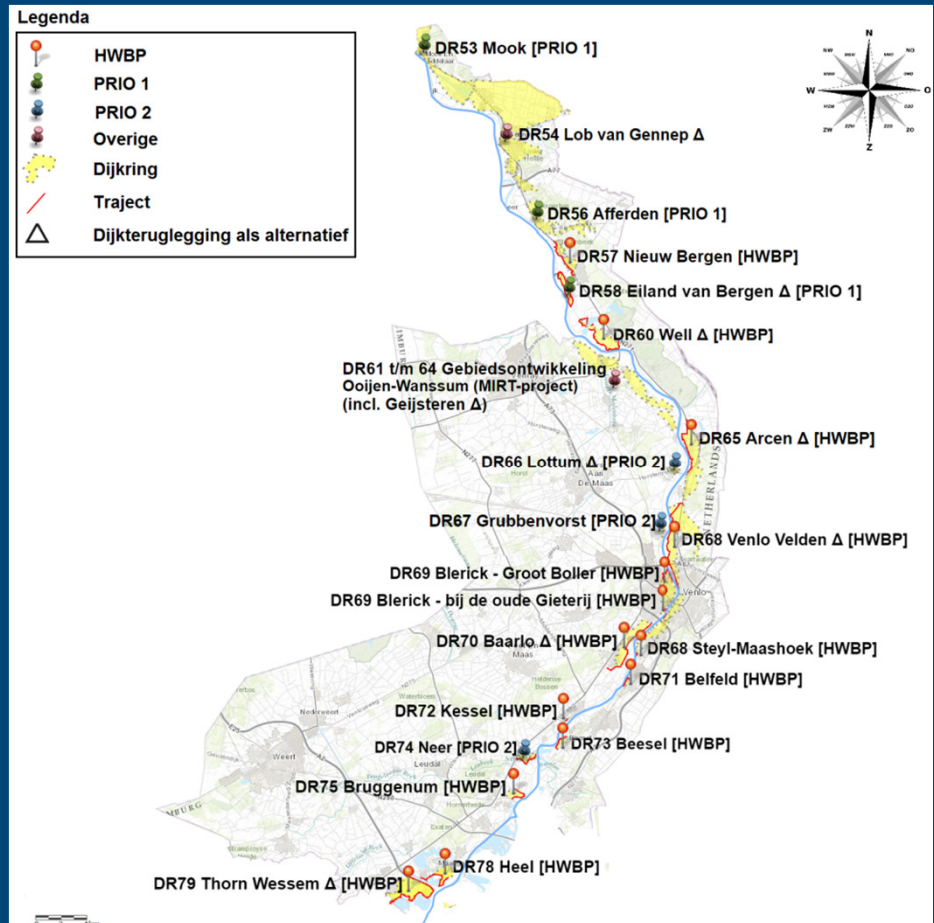
- Noodwet, commissie Boertien, aanleg Maaskades
- Maaswerken:
 - Rivierverruiming
 - Dijkversterking Roermond, Venlo, Genneep en Middelaar
- 2005: kades krijgen wettelijke status
 - Legger, regelgeving, Primaire waterkering
 - voldoen aan de wet- en regelgeving, 1/250 beschermingsniveau
- Periodieke toetsing, dijken zijn afgekeurd, versterken
- 1 januari 2017: nieuwe norm !



Dijkversterkingsprogramma

Twee programma's:

- Maaswerken: 6 dijkringen
- Hoogwaterbeschermingsprogramma: 14 dijkringen
 - Belfeld (DR71)
 - Kessel (DR72)
 - Beesel (DR73)
 - Buggenum (DR75)



Versnelling !

- Dijkversterking gereed: van 2024 naar 2020
- Parallel schakelen van projecten en processen
- Samen met de omgeving en belanghebbenden
- Integrale aanpak
- Op zoek naar oplossingen die meerwaarde opleveren

© Copyright 2015 Dagblad De Limburger / Limburgs Dagblad.
Het auteursrecht, ook ten aanzien van artikel 15 AW, wordt
uitdrukkelijk voorbehouden. Zaterdag, 24 oktober 2015

BEGROTING Voor fusie van Peel en Maasvallei met schap in Zuid-Limburg moet werk zijn aanbesteed

Waterschap versnelt dijkverhoging

door onze verslaggever

VELMO - De geplande dijkverhogingen in Noord- en Mid-Limburg worden met drie tot vijf jaar versneld. Het Waterschap Peel en Maasvallei maakte dat gisteren bekend.

Volgens voorzitter Ger Driessen kunnen procedures sneller worden uitgevoerd en kan werk worden gecombineerd. Op die manier kan de

Maasbeveiliging rond 2020 klaar zijn, in plaats van de geplande einddatum in 2024. Het schap wil zo veel mogelijk werk aanbesteed hebben voordat het op 1 januari 2017 fuseert met het Zuid-Limburgse waterschap Roer en Overmaas.

Volgens Driessen is er geen sprake van potverteren. „Het geld voor de dijkverhogingen, zo'n 380 miljoen euro, komt van het Rijk. Dat is pas in 2017 beschikbaar. We zullen het moeten voorfinanceren.”

Overleg met Roer en Overmaas over die uitgaven is volgens hem niet nodig. Al gauw begint het werk aan een dijkring bij het Gietrijweggetje in Blerick. Ook zijn voorbereidingen gestart voor werk in Neer, Lottum en Mook. „Dan zijn er nog vijftien andere trajecten die aangepakt moeten worden. In de oude planning was het werk opgeknipt in kleinere stukken. Dat gaan we in de aanbesteding samenvoegen tot grotere projecten. Zo

kunnen we geld besparen en meer snelheid maken.” bij de aanbesteding wordt geëist dat ook lokale bedrijven worden ingezet.

Meteen na de overstromingen in 1993 en 1995 werden de kades in Limburg al opgehoogd naar een beschermingsniveau van één overstroming per vijftig jaar. Door de klimaatverandering moet Limburg echter rekening houden met grotere pieken in de Maas. Daardoor beschermen de kades nog maar tegen

een piek die gemiddeld eens in de twintig jaar voorkomt. Het waterschap moet de kades nu opbouwen tot een niveau van gemiddeld één overstroming per 250 jaar.

De belastingaanslag van Peel en Maasvallei valt volgend jaar ongeveer een procent lager uit dan in 2015. Dat scheelt een huishouden in een koopwoning overigens slechts 1,23 euro op jaarbasis. Bewoners van een huurhuis zijn 2,05 euro minder kwijt dan in 2015.



Waterschap
Peel en Maasvallei

Planning



Belfeld



- Type waterkering: groen en hard
- Kunstwerken: 21 waaronder 6 coupures
- Lengte: ca 1000 m
- Huidige norm: 1/50, nieuwe norm: 1/300

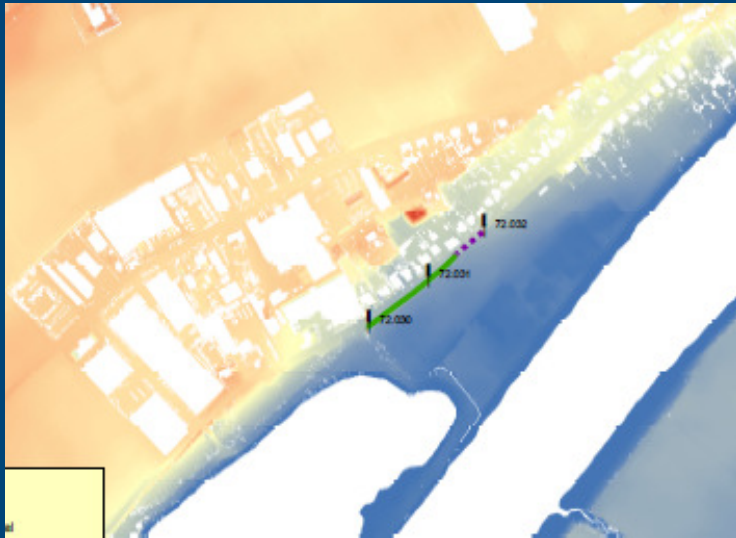


Belfeld



Waterschap
Peel en Maasvallei

Kessel



- Type waterkering: groen
- Kunstwerken: 2
- Lengte: ca 200 m
- Huidige norm: 1/50, nieuwe norm: 1/300
- Aansluiting hoge grond

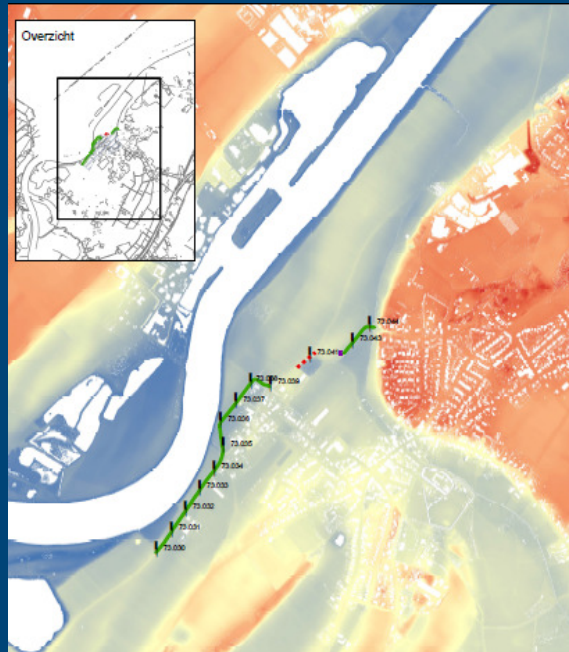


Kessel



Waterschap
Peel en Maasvallei

Beesel

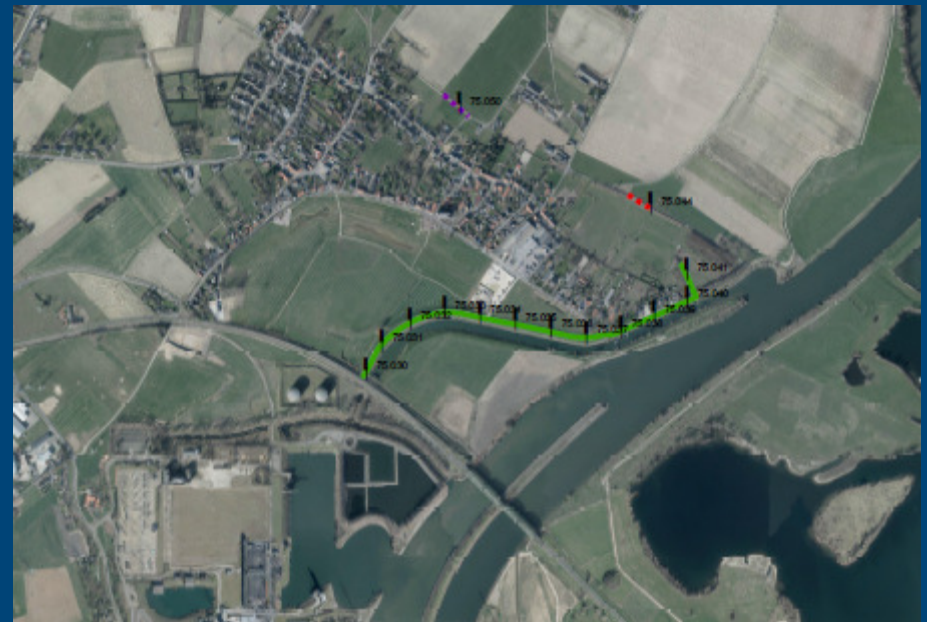


- Type waterkering: groen, klein stukje hard
- Kunstwerken: 6
- Lengte: ca 1200 m
- Huidige norm: 1/50, nieuwe norm: 1/300
- Aansluiting hoge grond, sluiten “achterdeur”

Beesel



Buggenum



- Type waterkering: groen, hard, noodmaatregelen
- Kunstwerken: 1 coupure
- Lengte: ca 1300 m
- Huidige norm: 1/50, nieuwe norm: 1/300
- Aansluiting hoge grond, sluiten “achterdeur”

Buggenum

